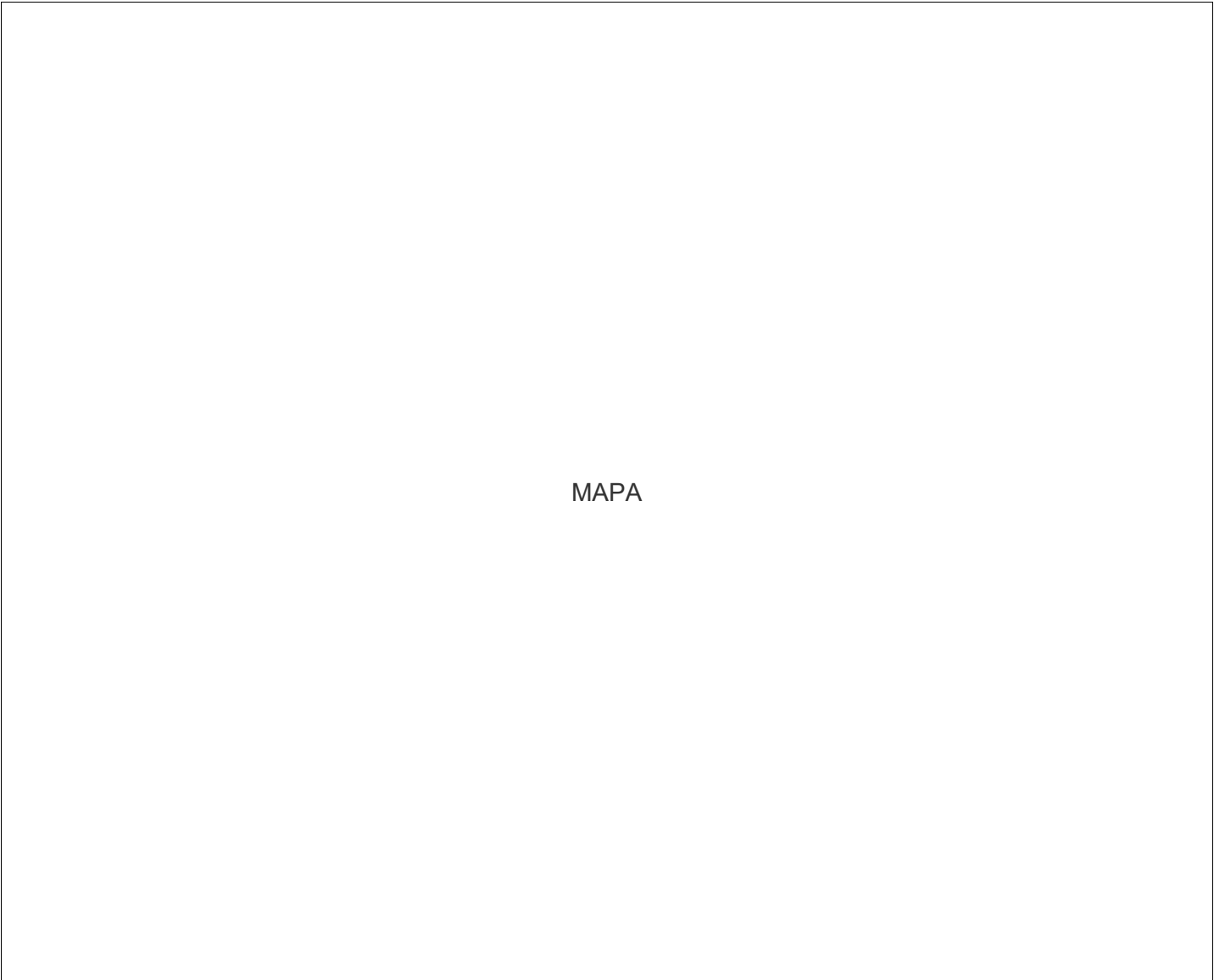


Charakterystyka leśnictwa w zakresie pozyskania drewna

Leśnictwo: 02.JAROCIN

Udział (m3) drewna iglastego [%]	16	%
Udział (m3) drewna optymalnego do pozyskania w technologii maszynowej [%]		%
Udział (m3) rębni pierwszych w cięciach rębnych ogółem [%]		%
Udział (m3) drewna pozyskiwanego z pozycji ze współczynnikiem > 1 [%]	0	%
Udział (m3) drewna zerwanego ze współczynnikiem > 1 [%]	0	%
Udział (m3) drewna kładowanego (WK) iglastego w drewnie W iglastym [%]	54	%
Udział (m3) S2 krótkiego (poniżej 1,5 mb) w S2 [%]	0	%



Charakterystyka leśnictwa w zakresie pozyskania drewna

Leśnictwo: 01.BOREK

Udział (m3) drewna iglastego [%]	54	%
Udział (m3) drewna optymalnego do pozyskania w technologii maszynowej [%]		%
Udział (m3) rębni pierwszych w cięciach rębnych ogółem [%]	20	%
Udział (m3) drewna pozyskiwanego z pozycji ze współczynnikiem > 1 [%]	1,02	%
Udział (m3) drewna zerwanego ze współczynnikiem > 1 [%]	0	%
Udział (m3) drewna kłodowanego (WK) iglastego w drewnie W iglastym [%]	85	%
Udział (m3) S2 krótkiego (poniżej 1,5 mb) w S2 [%]	0	%





Nadleśnictwo Zaporowo  
Stan na 24-10-2022



Skala 1:37500  
0 0,5 1 km

L-ctwo JAROCIN

L-ctwo BOREK

Legenda:	
I	Nadleśnictwa
III	Leśnictwa
TWP/TWN	uprz.,negat.,kl.sk.,sanit.
IV	Oddziały
CP-P	Rowy
TPP/TPN	Droga publiczna

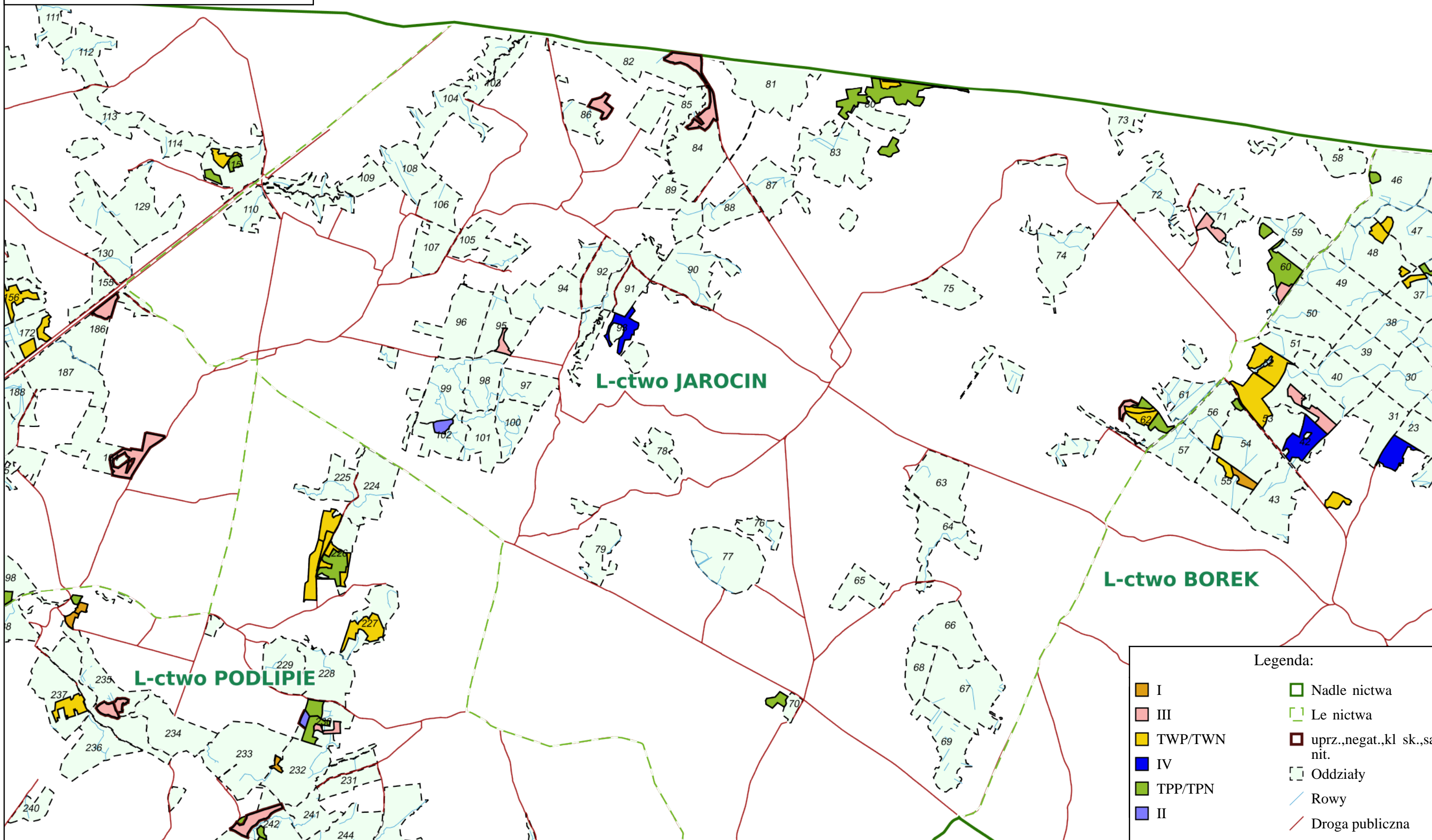


Nadleśnictwo Zaporowo  
Stan na 24-10-2022



Skala 1:37500

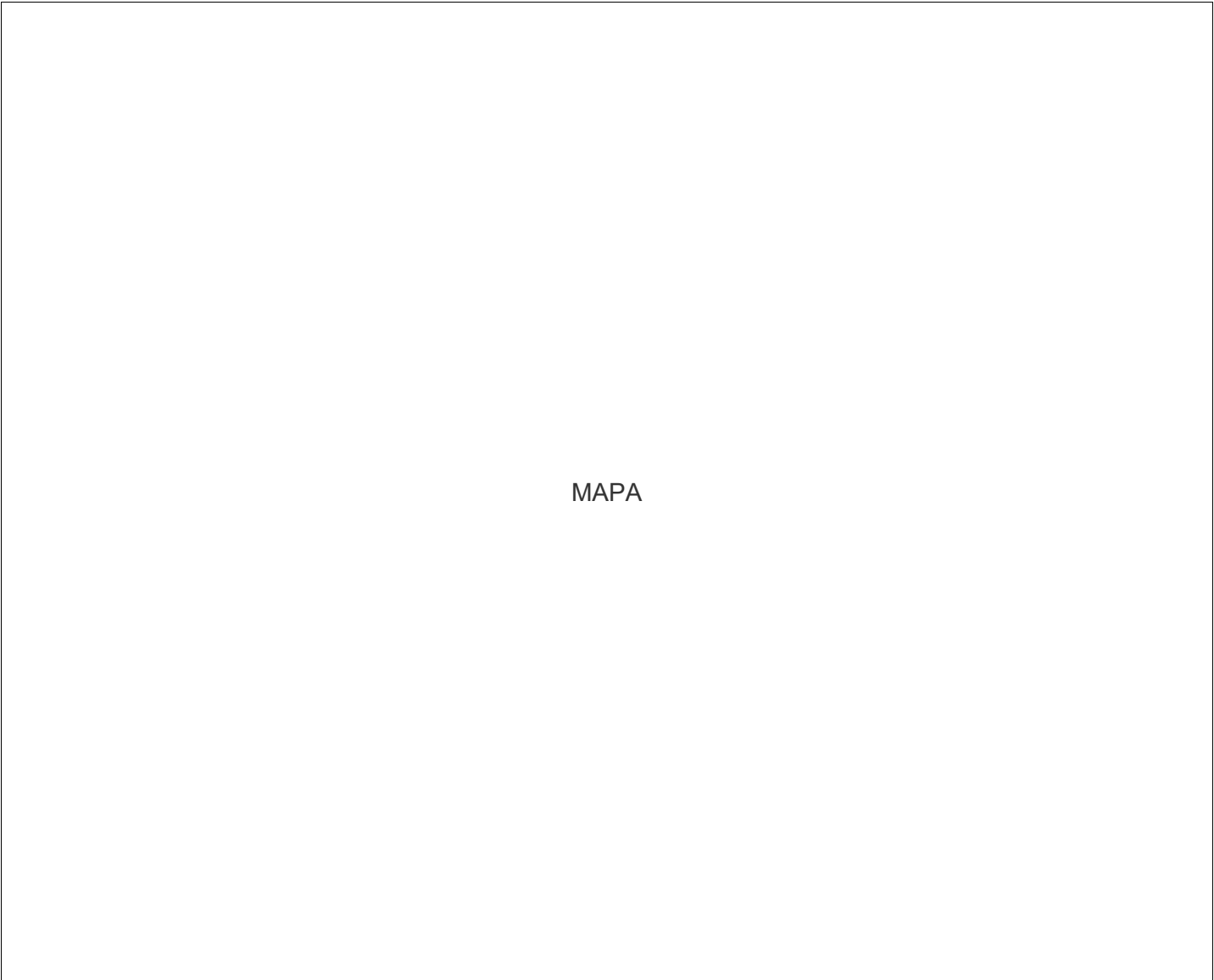
0 0,5 1 km



Charakterystyka leśnictwa w zakresie pozyskania drewna

Leśnictwo: 04.REGITY

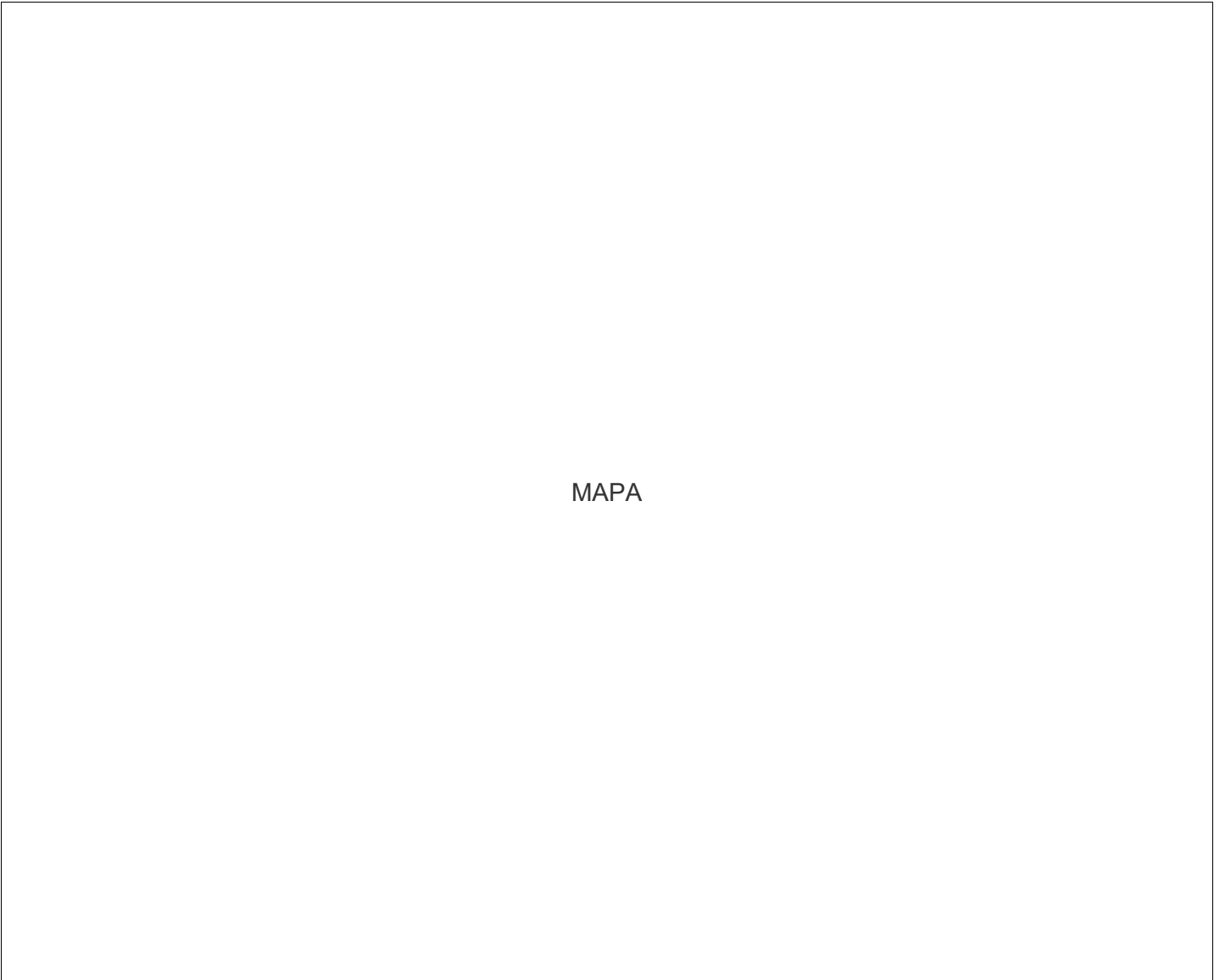
Udział (m3) drewna iglastego [%]	51	%
Udział (m3) drewna optymalnego do pozyskania w technologii maszynowej [%]		%
Udział (m3) rębni pierwszych w cięciach rębnych ogółem [%]	13	%
Udział (m3) drewna pozyskiwanego z pozycji ze współczynnikiem > 1 [%]	80,37	%
Udział (m3) drewna zerwanego ze współczynnikiem > 1 [%]	14	%
Udział (m3) drewna kładowanego (WK) iglastego w drewnie W iglastym [%]	65	%
Udział (m3) S2 krótkiego (poniżej 1,5 mb) w S2 [%]	0	%



Charakterystyka leśnictwa w zakresie pozyskania drewna

Leśnictwo: 03.WYŻYNY

Udział (m3) drewna iglastego [%]	55	%
Udział (m3) drewna optymalnego do pozyskania w technologii maszynowej [%]		%
Udział (m3) rębni pierwszych w cięciach rębnych ogółem [%]		%
Udział (m3) drewna pozyskiwanego z pozycji ze współczynnikiem > 1 [%]	0	%
Udział (m3) drewna zerwanego ze współczynnikiem > 1 [%]	0	%
Udział (m3) drewna kładowanego (WK) iglastego w drewnie W iglastym [%]	47	%
Udział (m3) S2 krótkiego (poniżej 1,5 mb) w S2 [%]	0	%

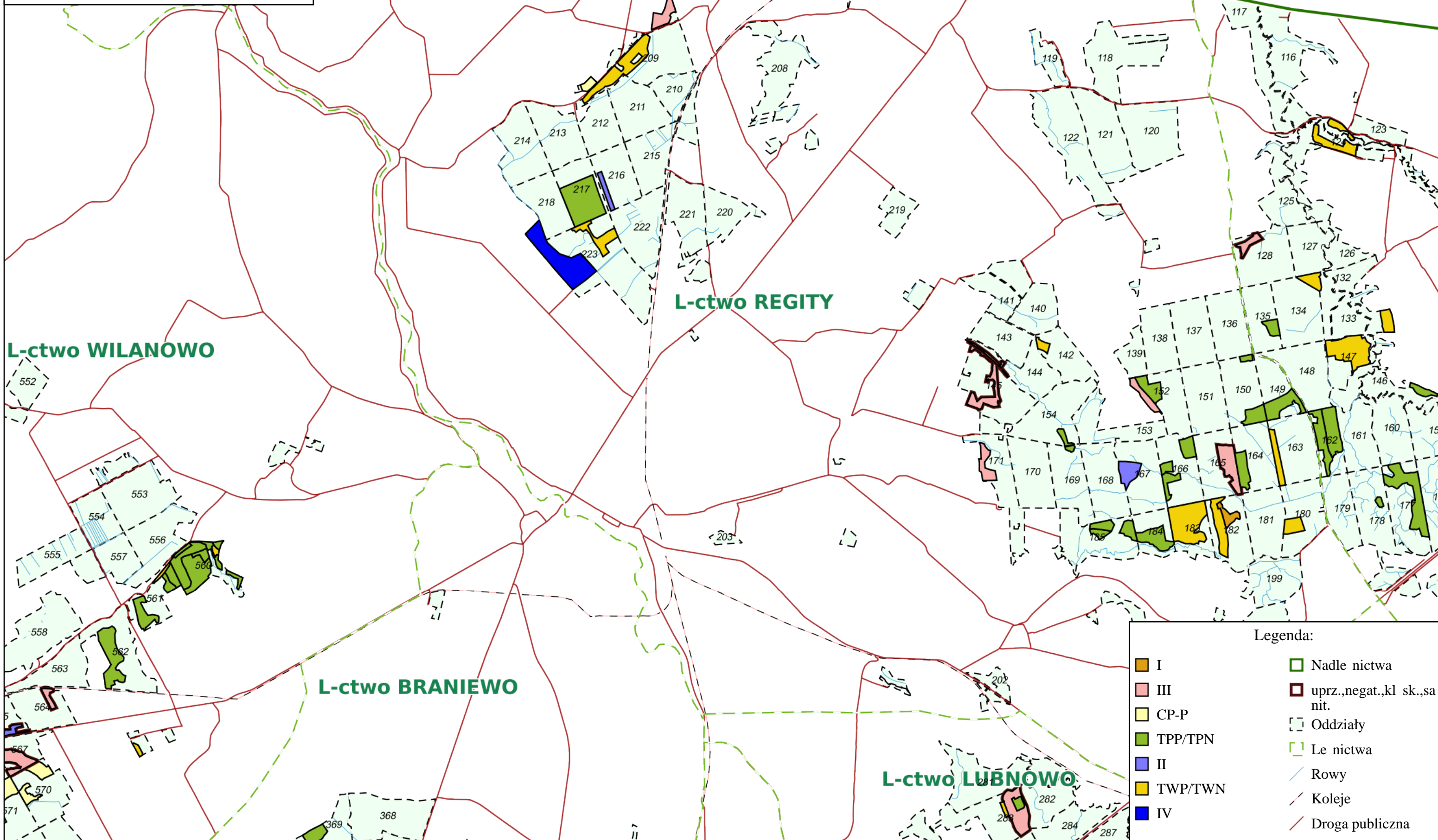




Nadleśnictwo Zaporowo  
Stan na 24-10-2022



Skala 1:37500  
0 0,5 1 km



Legenda:

- |         |                             |
|---------|-----------------------------|
| I       | Nadleśnictwa                |
| III     | uprz.,negat.,kl sk.,sa nit. |
| CP-P    | Oddziały                    |
| TPP/TPN | Leśnictwa                   |
| II      | Rowy                        |
| TWP/TWN | Koleje                      |
| IV      | Droga publiczna             |

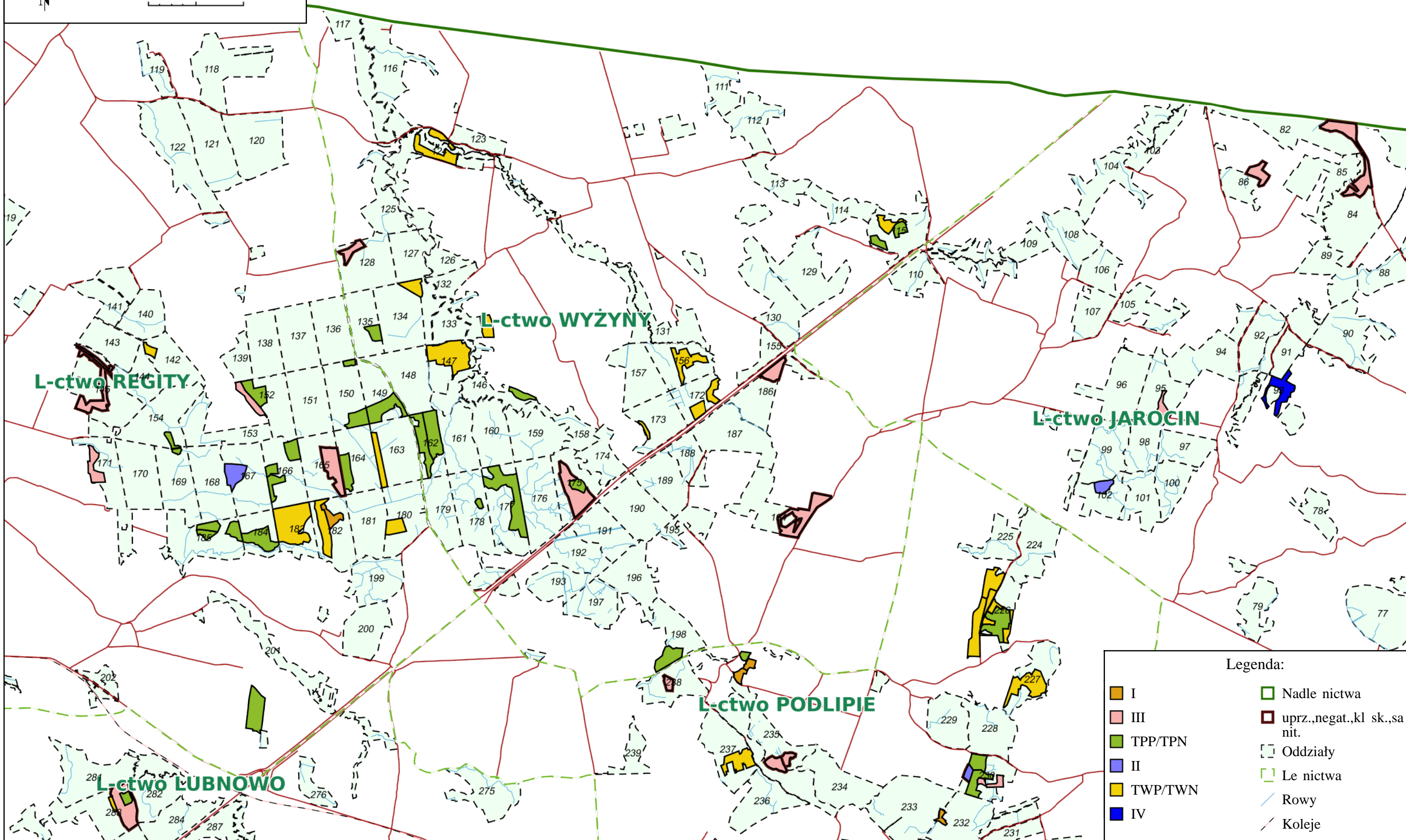


Nadleśnictwo Zaporowo  
Stan na 24-10-2022



Skala 1:37500

0 0,5 1 km



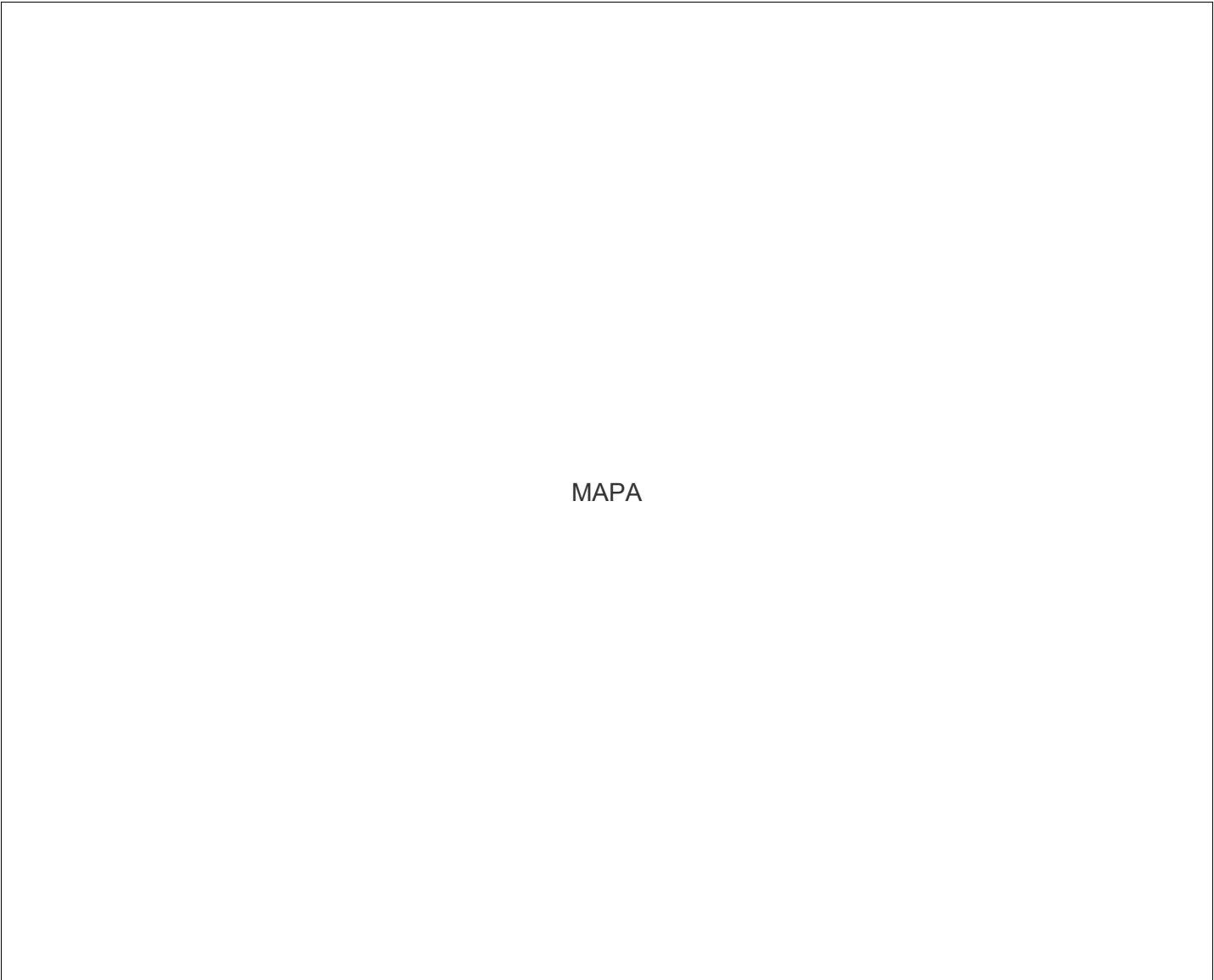
Legenda:

- |         |                             |
|---------|-----------------------------|
| I       | Nadleśnictwa                |
| III     | uprz.,negat.,kl sk.,sa nit. |
| TPP/TPN | Oddziały                    |
| II      | Le nictwa                   |
| TWP/TWN | Rowy                        |
| IV      | Koleje                      |

Charakterystyka leśnictwa w zakresie pozyskania drewna

Leśnictwo: 05.PODLIPIE

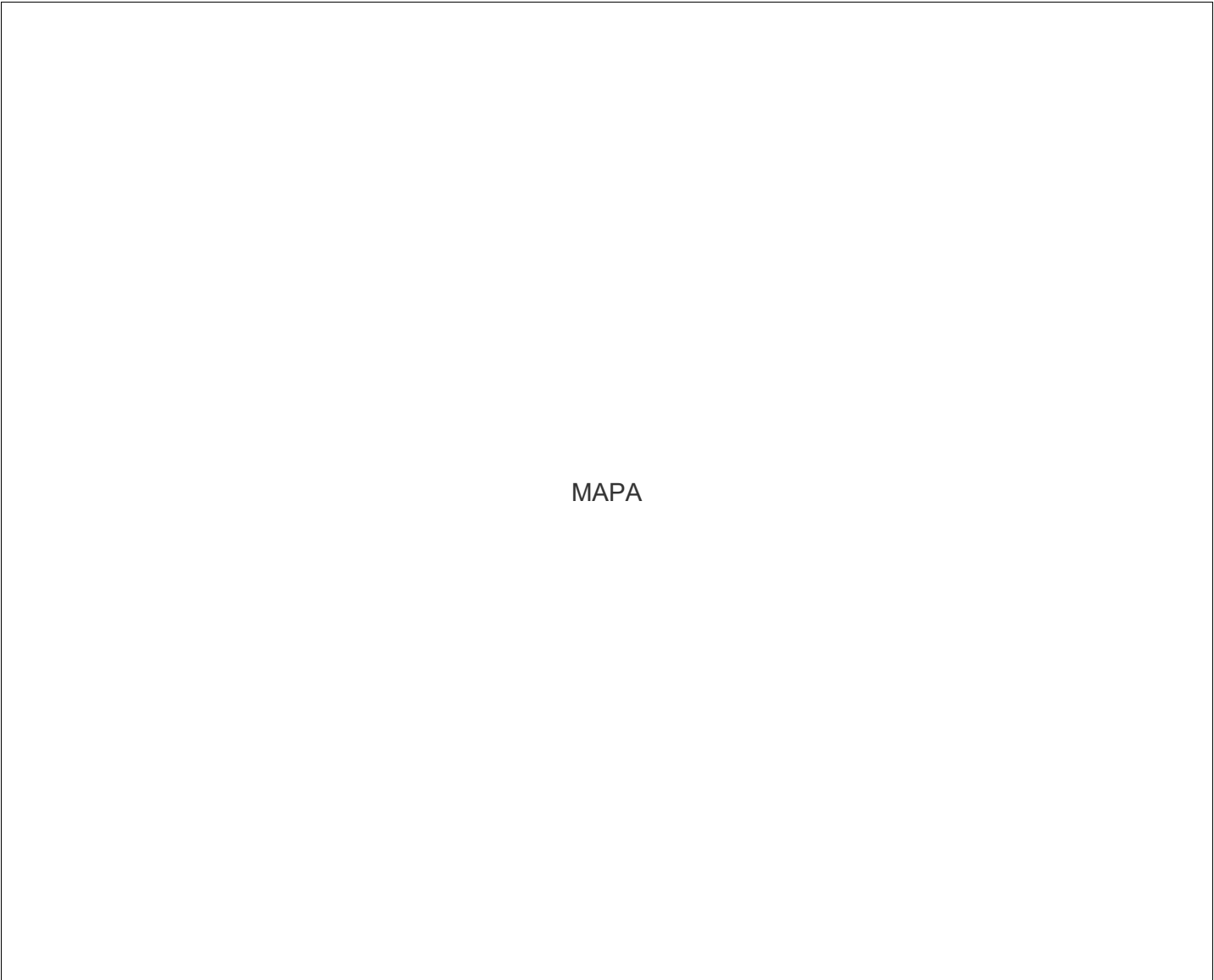
Udział (m3) drewna iglastego [%]	29	%
Udział (m3) drewna optymalnego do pozyskania w technologii maszynowej [%]		%
Udział (m3) rębni pierwszych w cięciach rębnych ogółem [%]	27	%
Udział (m3) drewna pozyskiwanego z pozycji ze współczynnikiem > 1 [%]	23,96	%
Udział (m3) drewna zerwanego ze współczynnikiem > 1 [%]	22	%
Udział (m3) drewna kładowanego (WK) iglastego w drewnie W iglastym [%]	50	%
Udział (m3) S2 krótkiego (poniżej 1,5 mb) w S2 [%]	0	%



Charakterystyka leśnictwa w zakresie pozyskania drewna

Leśnictwo: 06.LUBNOWO

Udział (m3) drewna iglastego [%]	36	%
Udział (m3) drewna optymalnego do pozyskania w technologii maszynowej [%]		%
Udział (m3) rębni pierwszych w cięciach rębnych ogółem [%]	8	%
Udział (m3) drewna pozyskiwanego z pozycji ze współczynnikiem > 1 [%]	0	%
Udział (m3) drewna zerwanego ze współczynnikiem > 1 [%]	2	%
Udział (m3) drewna kładowanego (WK) iglastego w drewnie W iglastym [%]	60	%
Udział (m3) S2 krótkiego (poniżej 1,5 mb) w S2 [%]	0	%

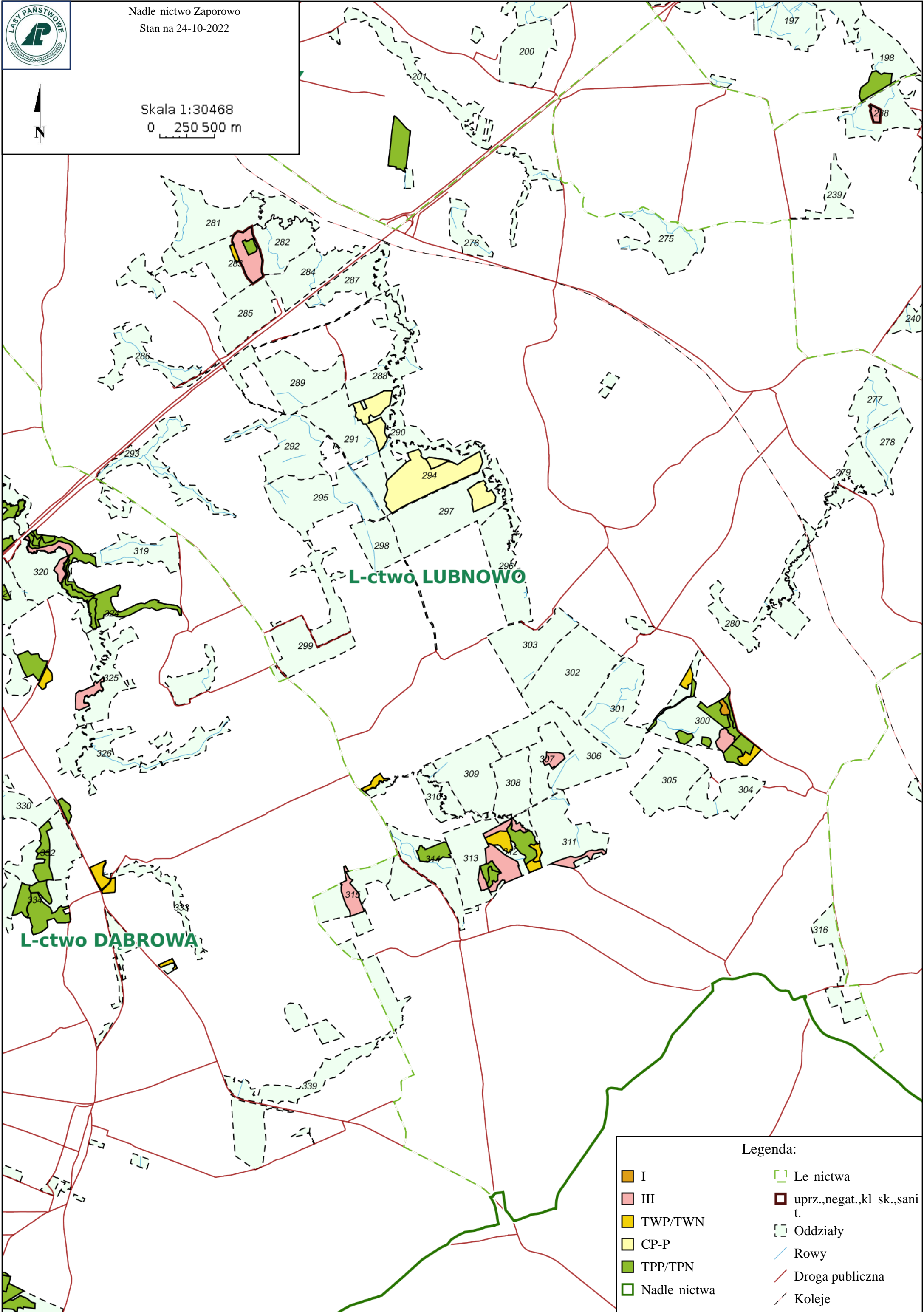




Nadleśnictwo Zaporowo  
Stan na 24-10-2022

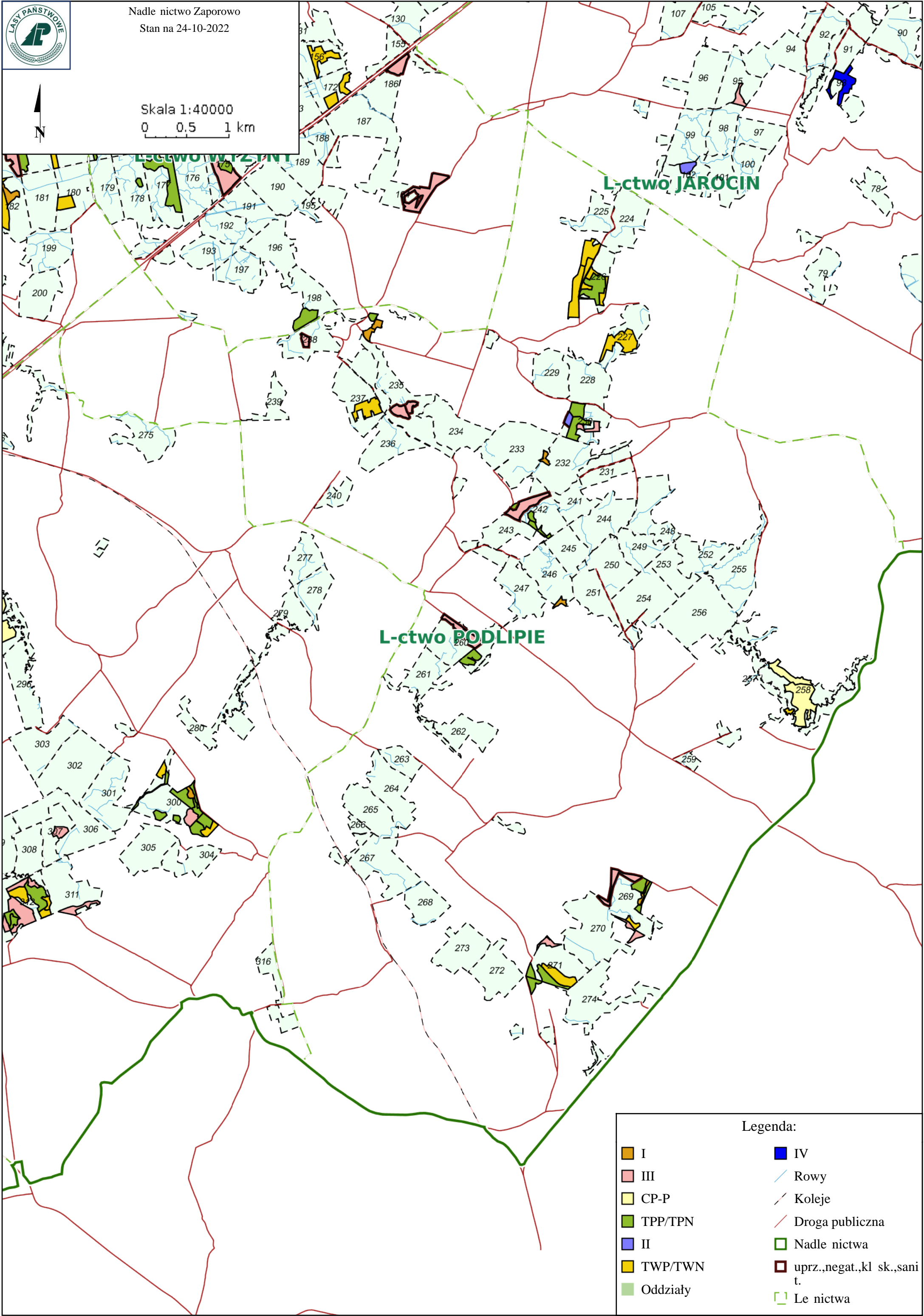


Skala 1:30468  
0 250 500 m



Legenda:

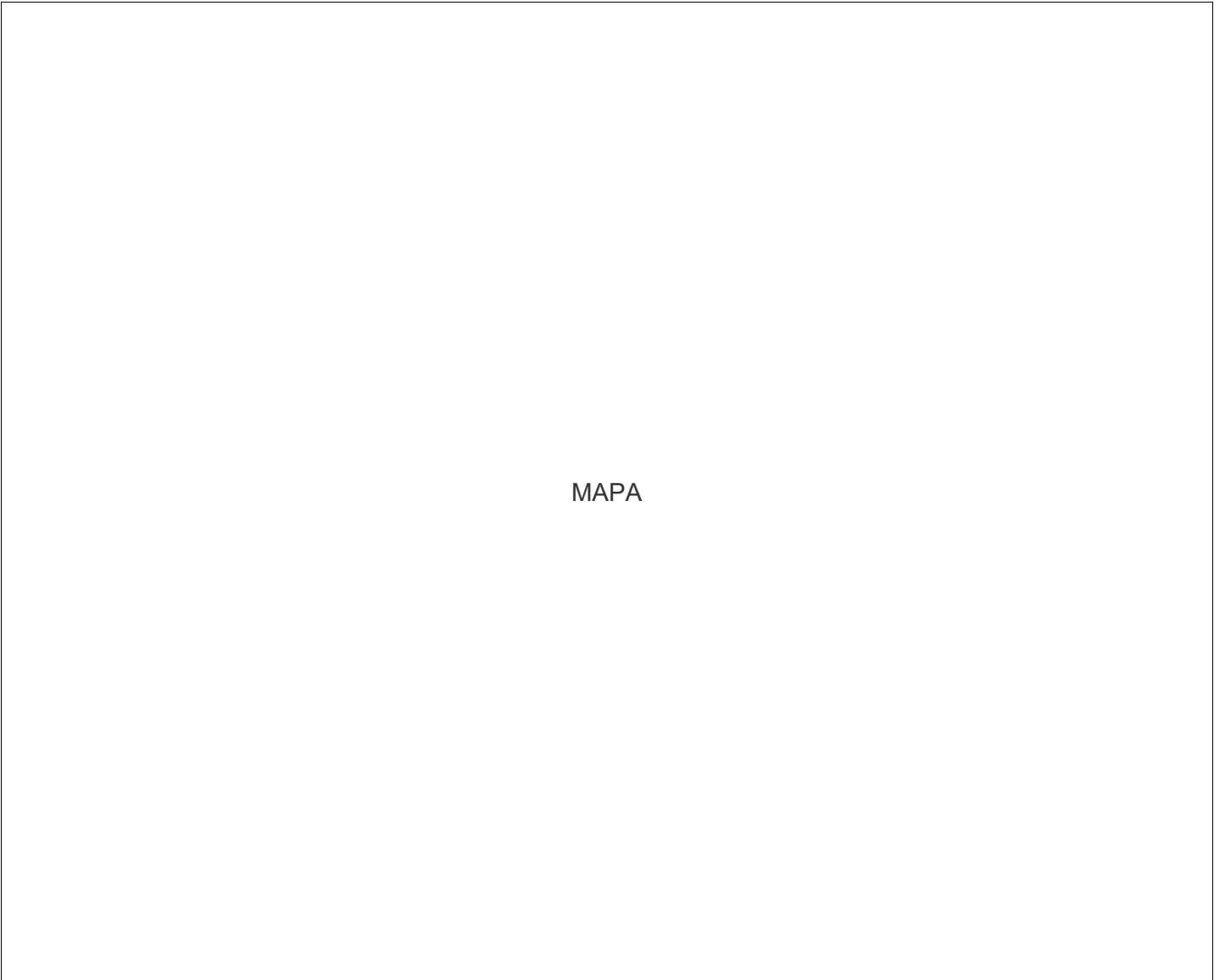
- |              |                             |
|--------------|-----------------------------|
| I            | Leśnictwa                   |
| III          | uprz.,negat.,kl sk.,sani t. |
| TWP/TWN      | Oddziały                    |
| CP-P         | Rowy                        |
| TPP/TPN      | Droga publiczna             |
| Nadleśnictwa | Koleje                      |



Charakterystyka leśnictwa w zakresie pozyskania drewna

Leśnictwo: 10.KUROWO

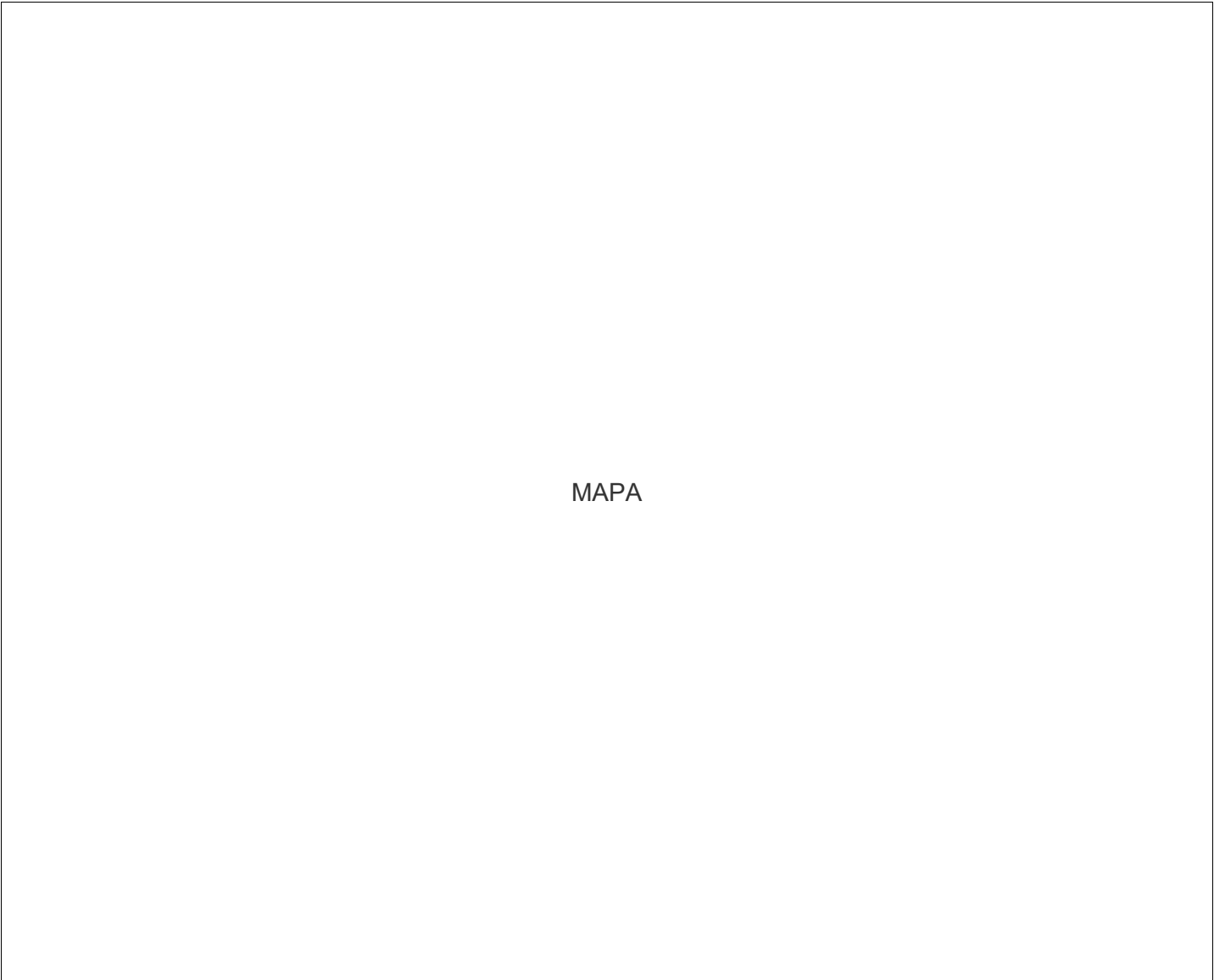
Udział (m3) drewna iglastego [%]	36	%
Udział (m3) drewna optymalnego do pozyskania w technologii maszynowej [%]		%
Udział (m3) rębni pierwszych w cięciach rębnych ogółem [%]	22	%
Udział (m3) drewna pozyskiwanego z pozycji ze współczynnikiem > 1 [%]	23,36	%
Udział (m3) drewna zerwanego ze współczynnikiem > 1 [%]	4	%
Udział (m3) drewna kładowanego (WK) iglastego w drewnie W iglastym [%]	14	%
Udział (m3) S2 krótkiego (poniżej 1,5 mb) w S2 [%]	0	%

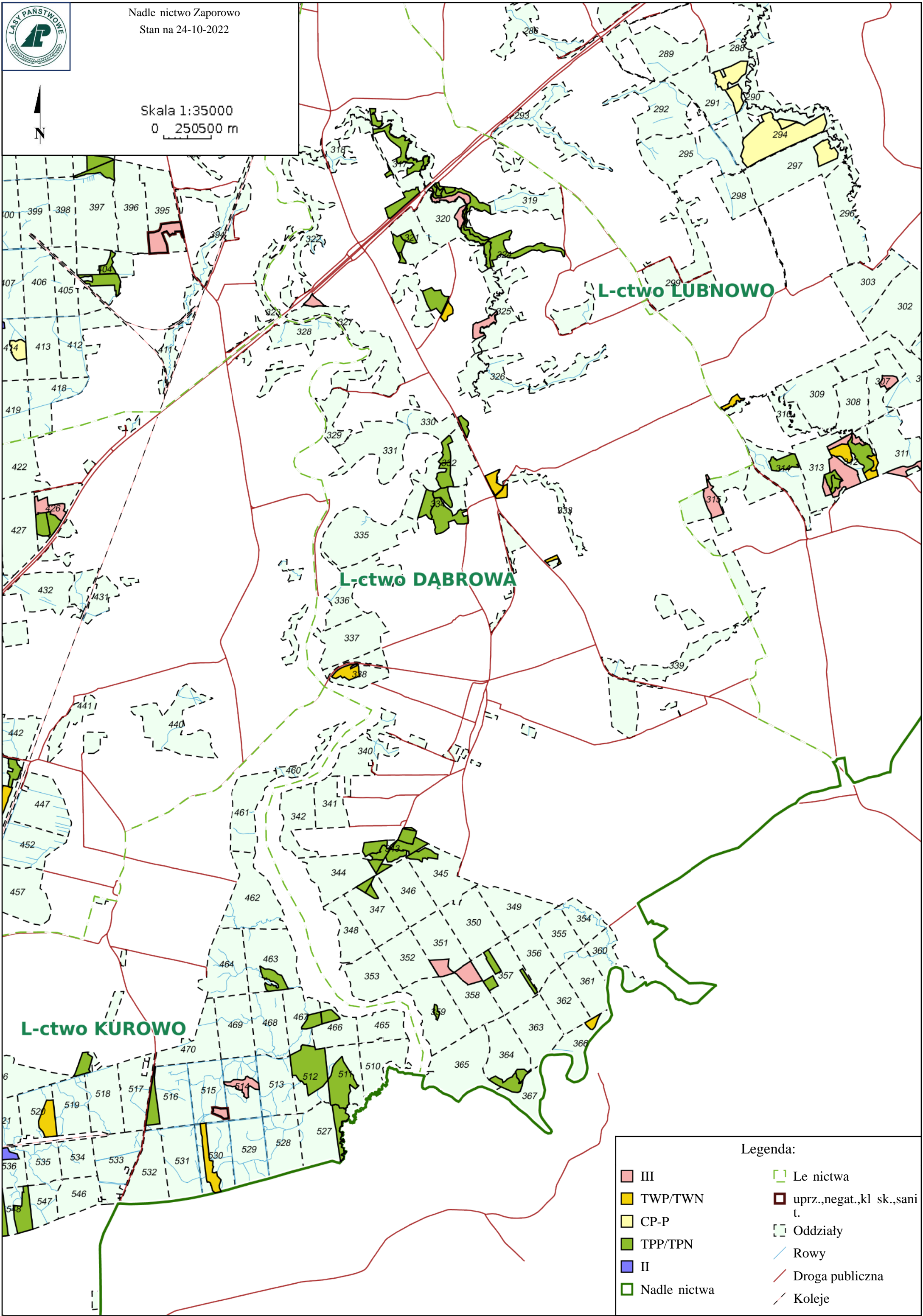


Charakterystyka leśnictwa w zakresie pozyskania drewna

Leśnictwo: 07.DĄBROWA

Udział (m3) drewna iglastego [%]	46	%
Udział (m3) drewna optymalnego do pozyskania w technologii maszynowej [%]		%
Udział (m3) rębni pierwszych w cięciach rębnych ogółem [%]		%
Udział (m3) drewna pozyskiwanego z pozycji ze współczynnikiem > 1 [%]	34,74	%
Udział (m3) drewna zerwanego ze współczynnikiem > 1 [%]	13	%
Udział (m3) drewna kładowanego (WK) iglastego w drewnie W iglastym [%]	100	%
Udział (m3) S2 krótkiego (poniżej 1,5 mb) w S2 [%]	0	%







Nadleśnictwo Zaporowo  
Stan na 24-10-2022



Skala 1:30468  
0 250 500 m

L-ctwo CHRUŚCIEL

L-ctwo KUROWO

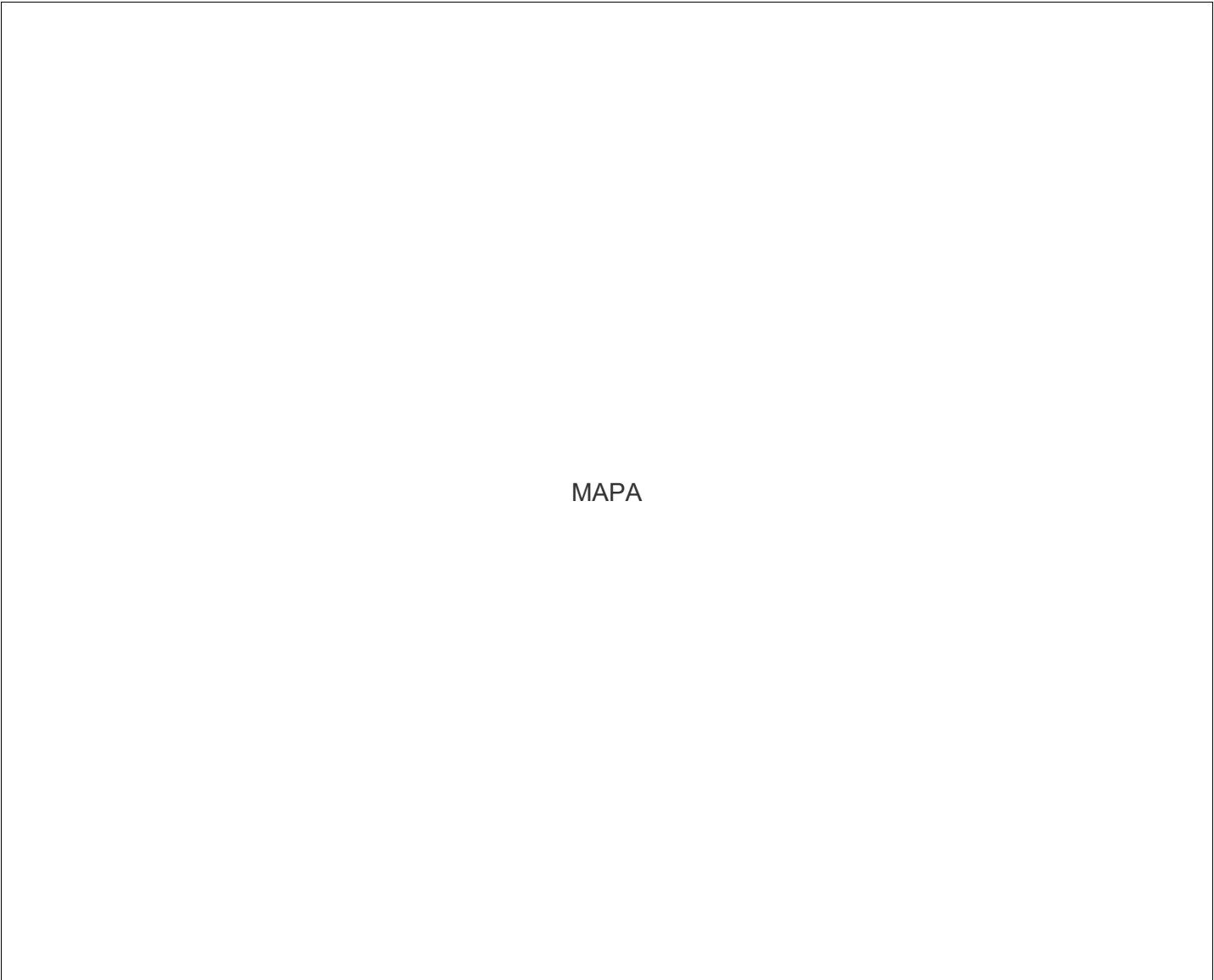
Legenda:

- |         |                             |
|---------|-----------------------------|
| I       | Nadleśnictwa                |
| III     | uprz.,negat.,kl sk.,sani t. |
| CP-P    | Oddziały                    |
| TPP/TPN | Leśnictwa                   |
| II      | Rowy                        |
| TWP/TWN | Koleje                      |
| IV      | Droga publiczna             |

Charakterystyka leśnictwa w zakresie pozyskania drewna

Leśnictwo: 08.BRANIEWO

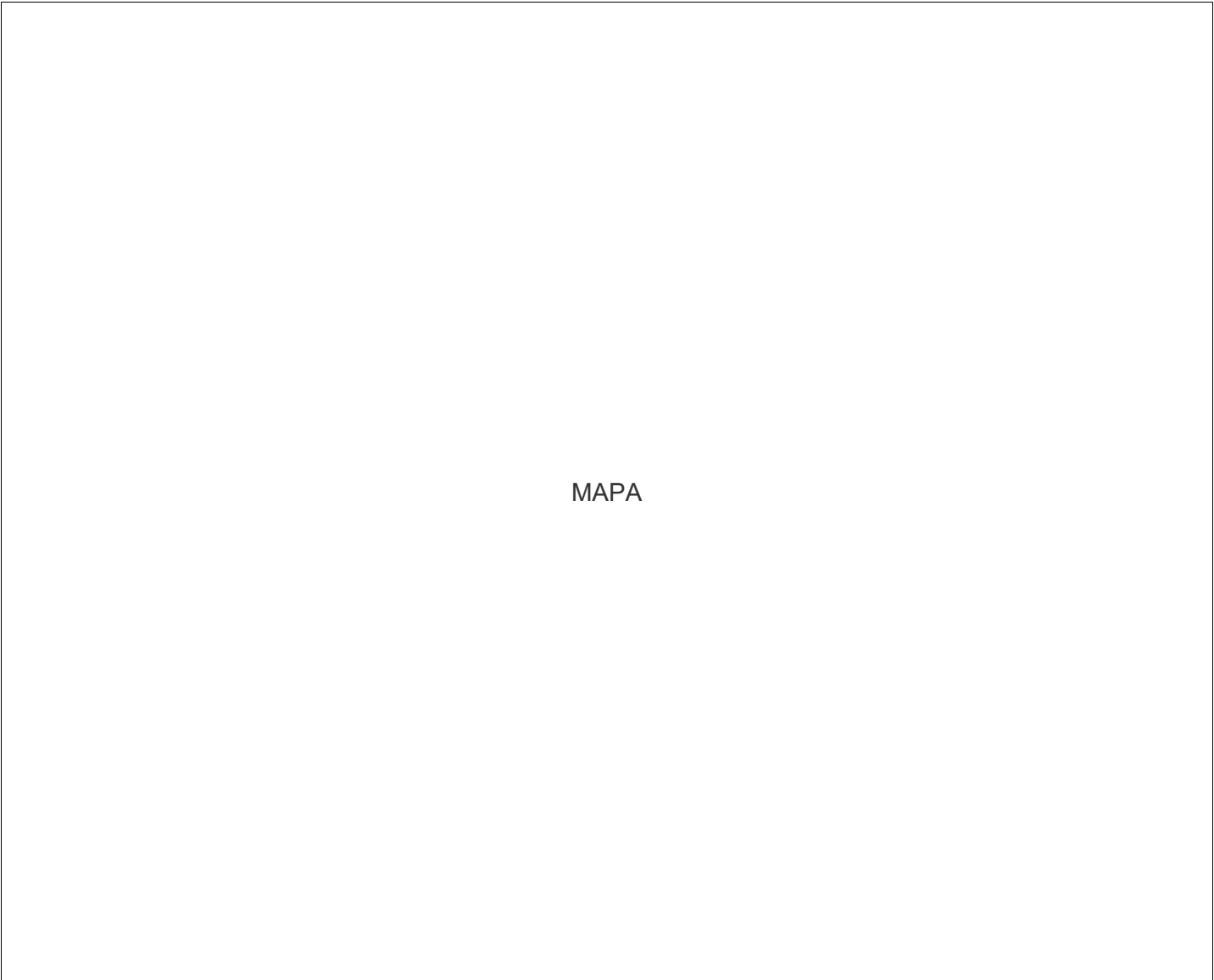
Udział (m3) drewna iglastego [%]	41	%
Udział (m3) drewna optymalnego do pozyskania w technologii maszynowej [%]		%
Udział (m3) rębni pierwszych w cięciach rębnych ogółem [%]		%
Udział (m3) drewna pozyskiwanego z pozycji ze współczynnikiem > 1 [%]	1,77	%
Udział (m3) drewna zerwanego ze współczynnikiem > 1 [%]	0	%
Udział (m3) drewna kładowanego (WK) iglastego w drewnie W iglastym [%]	54	%
Udział (m3) S2 krótkiego (poniżej 1,5 mb) w S2 [%]	0	%



Charakterystyka leśnictwa w zakresie pozyskania drewna

Leśnictwo: 09.CHRUŚCIEL

Udział (m3) drewna iglastego [%]	36	%
Udział (m3) drewna optymalnego do pozyskania w technologii maszynowej [%]		%
Udział (m3) rębni pierwszych w cięciach rębnych ogółem [%]	12	%
Udział (m3) drewna pozyskiwanego z pozycji ze współczynnikiem > 1 [%]	0	%
Udział (m3) drewna zerwanego ze współczynnikiem > 1 [%]	0	%
Udział (m3) drewna kładowanego (WK) iglastego w drewnie W iglastym [%]	40	%
Udział (m3) S2 krótkiego (poniżej 1,5 mb) w S2 [%]	0	%



MAPA



Nadleśnictwo Zaporowo  
Stan na 24-10-2022



Skala 1:30468  
0 250 500 m

L-ctwo REGITY

L-ctwo BRANIEWO

L-ctwo CHRUŚCIEL

Legenda:

- |              |                             |
|--------------|-----------------------------|
| III          | Leśnictwa                   |
| TWP/TWN      | uprz.,negat.,kl sk.,sani t. |
| CP-P         | Oddziały                    |
| TPP/TPN      | Rowy                        |
| II           | Droga publiczna             |
| Nadleśnictwa | Koleje                      |



Nadleśnictwo Zaporowo  
Stan na 24-10-2022



Skala 1:30468  
0 250 500 m

**L-ctwo WILANÓWO**

**L-ctwo BRANIEWO**

**L-ctwo CHRUSCIEL**

**L-ctwo MYŚLIWIEC**

**L-ctwo KUROWO**

- I
- III
- CP-P
- TPP/TPN
- II
- TWP/TWN
- IV

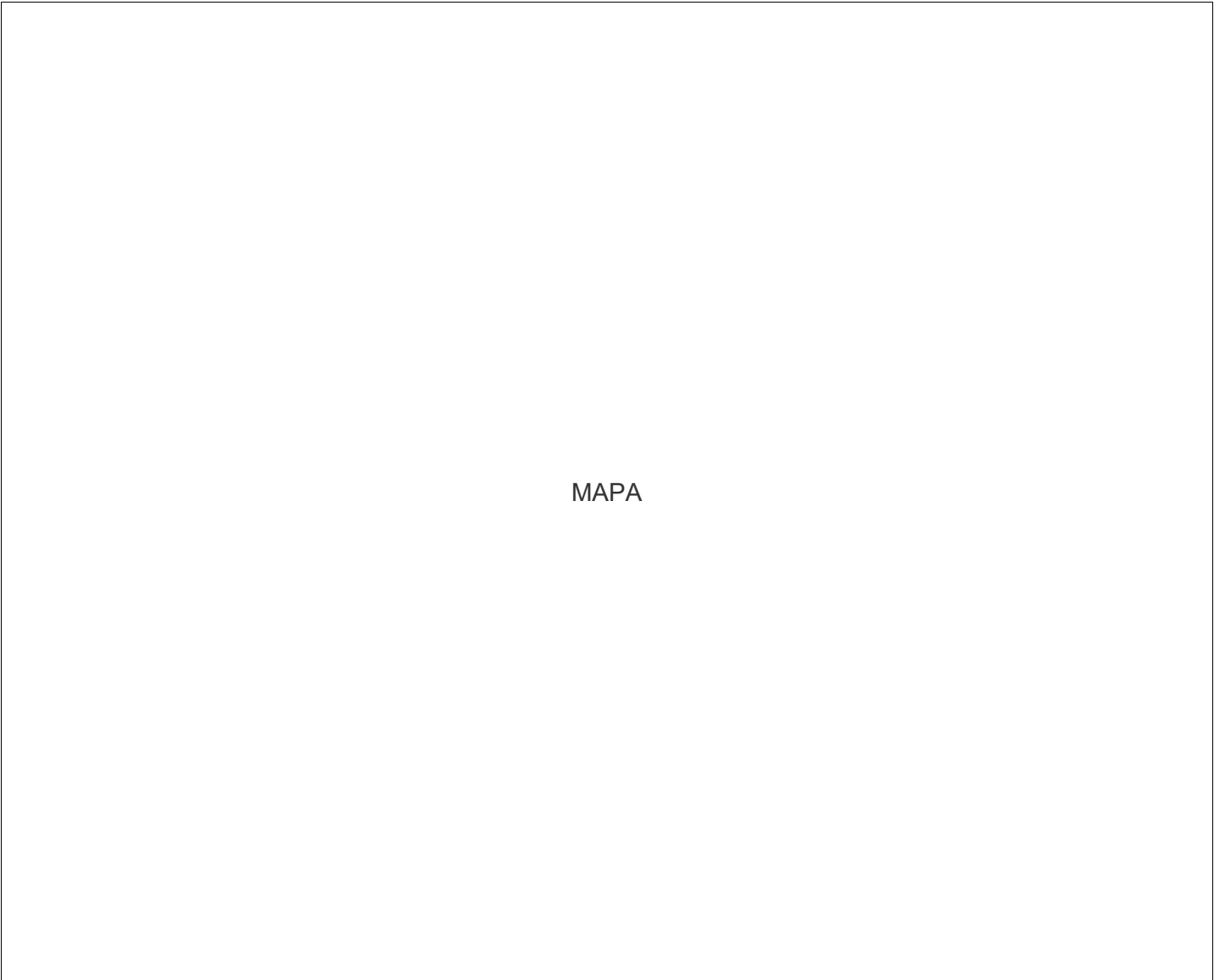
Legenda:

- Nadleśnictwa
- uprz.,negat.,kl sk.,sani t.
- Oddziały
- Leśnictwa
- Rowy
- Koleje
- Droga publiczna

Charakterystyka leśnictwa w zakresie pozyskania drewna

Leśnictwo: 14.BLIZIN

Udział (m3) drewna iglastego [%]	35	%
Udział (m3) drewna optymalnego do pozyskania w technologii maszynowej [%]		%
Udział (m3) rębni pierwszych w cięciach rębnych ogółem [%]		%
Udział (m3) drewna pozyskiwanego z pozycji ze współczynnikiem > 1 [%]	6,22	%
Udział (m3) drewna zerwanego ze współczynnikiem > 1 [%]	0	%
Udział (m3) drewna kładowanego (WK) iglastego w drewnie W iglastym [%]	66	%
Udział (m3) S2 krótkiego (poniżej 1,5 mb) w S2 [%]	0	%

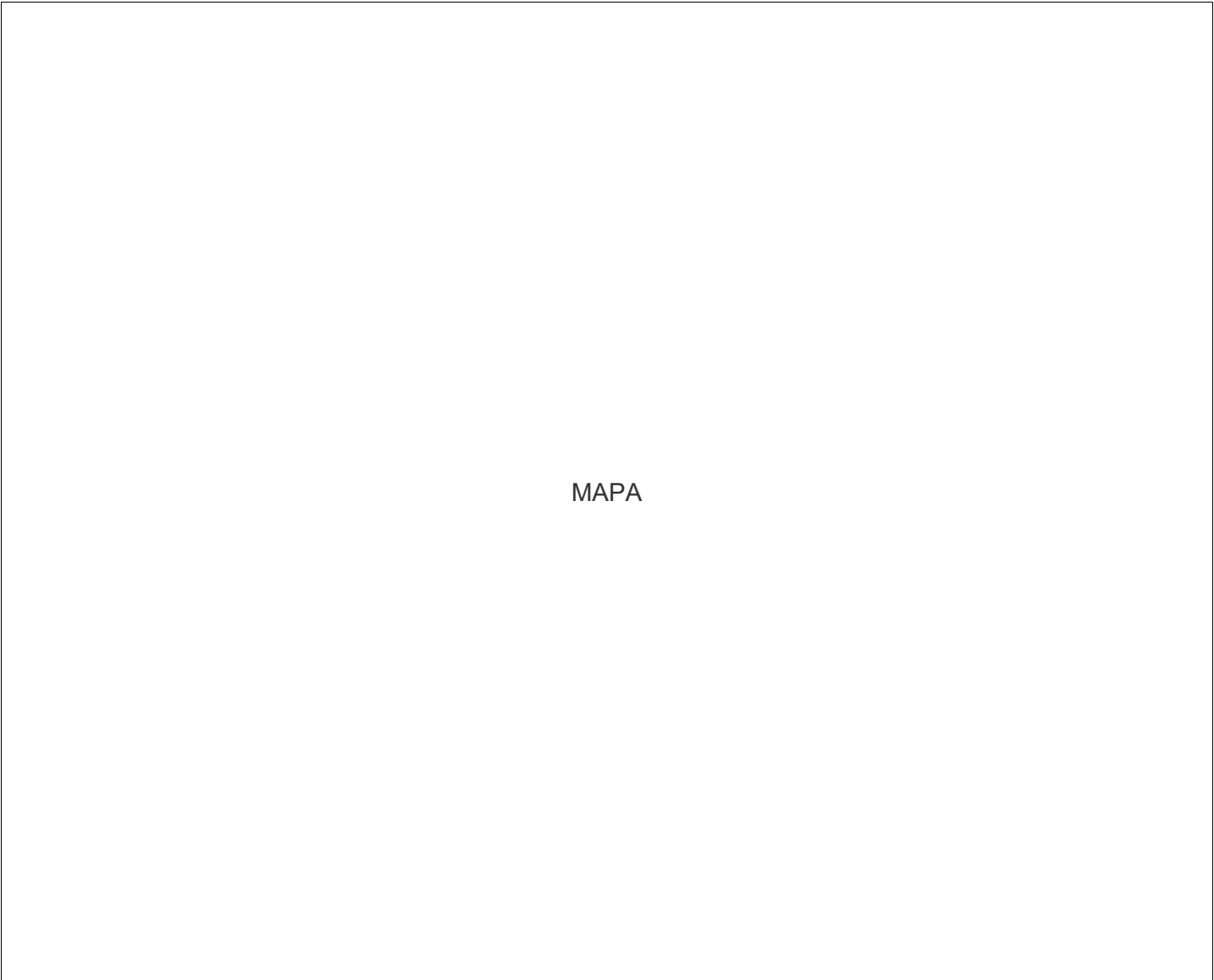


MAPA

Charakterystyka leśnictwa w zakresie pozyskania drewna

Leśnictwo: 11.MYŚLIWIEC

Udział (m3) drewna iglastego [%]	62	%
Udział (m3) drewna optymalnego do pozyskania w technologii maszynowej [%]		%
Udział (m3) rębni pierwszych w cięciach rębnych ogółem [%]		%
Udział (m3) drewna pozyskiwanego z pozycji ze współczynnikiem > 1 [%]	21,64	%
Udział (m3) drewna zerwanego ze współczynnikiem > 1 [%]	1	%
Udział (m3) drewna kładowanego (WK) iglastego w drewnie W iglastym [%]	52	%
Udział (m3) S2 krótkiego (poniżej 1,5 mb) w S2 [%]	0	%

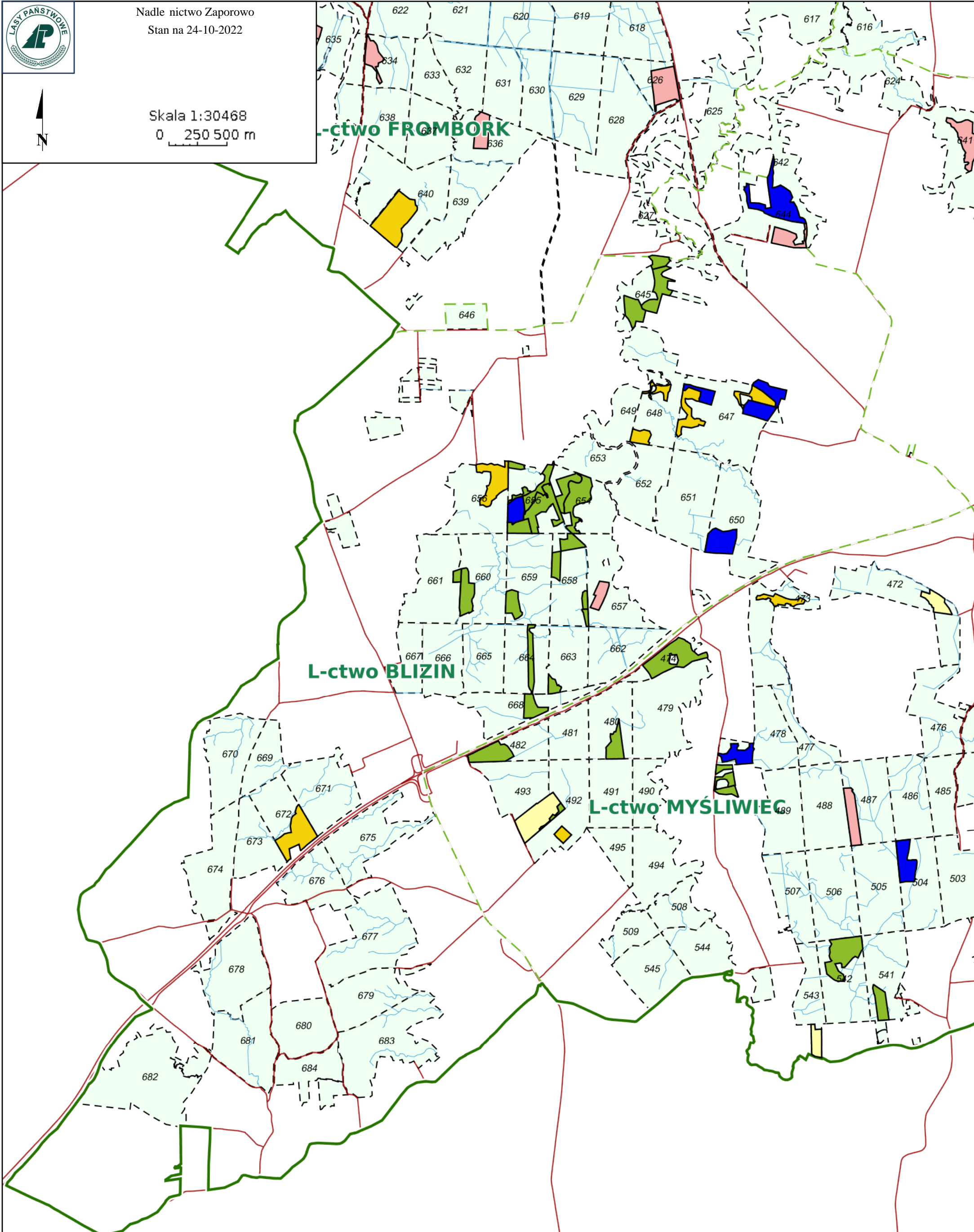




Nadleśnictwo Zaporowo  
Stan na 24-10-2022



Skala 1:30468  
0 250 500 m



Legenda:

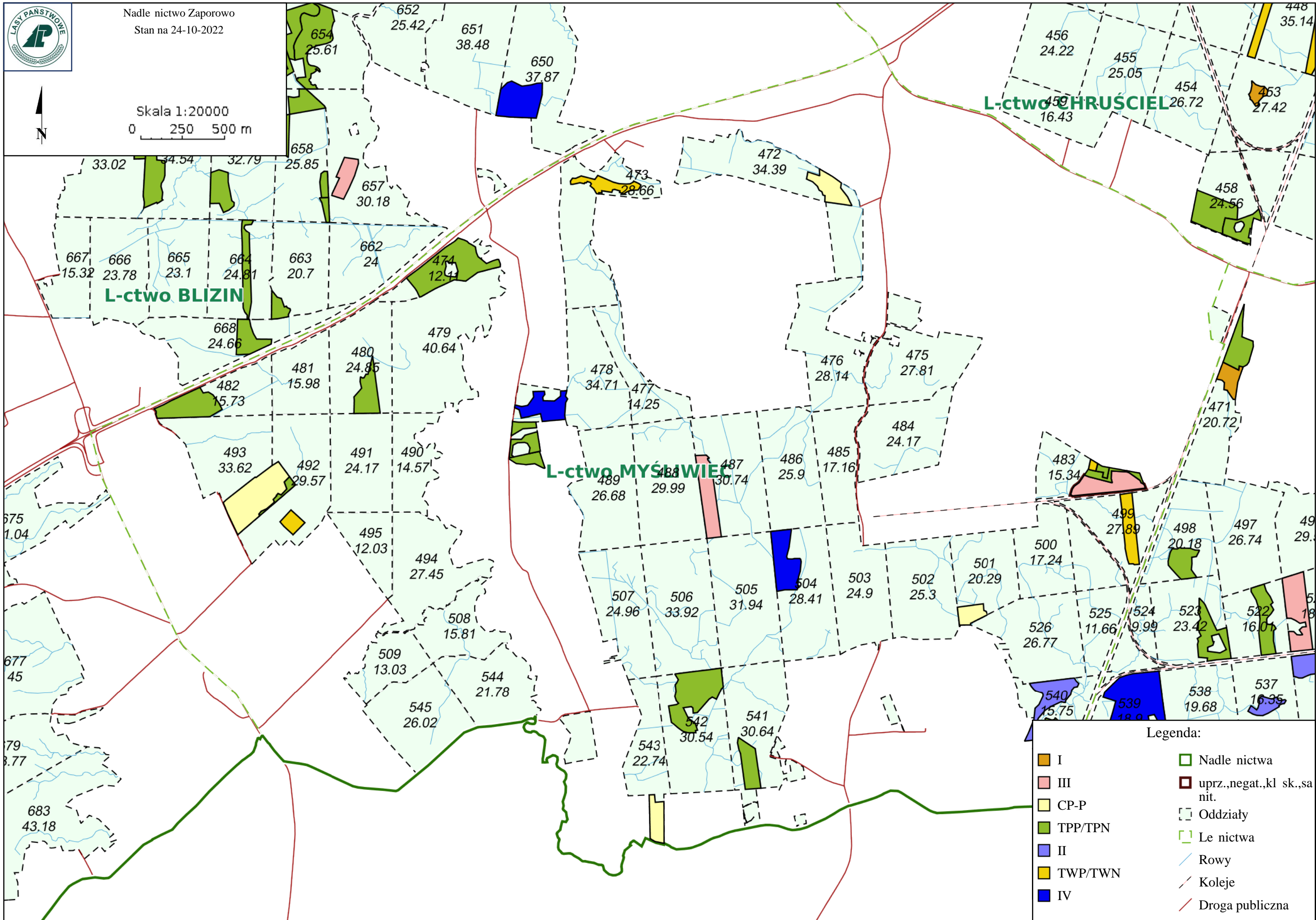
- |         |                 |
|---------|-----------------|
| III     | Rowy            |
| TWP/TWN | Droga publiczna |
| IV      | Koleje          |
| CP-P    | Nadleśnictwa    |
| TPP/TPN | Leśnictwa       |



Nadleśnictwo Zaporowo  
Stan na 24-10-2022



Skala 1:20000  
0 250 500 m



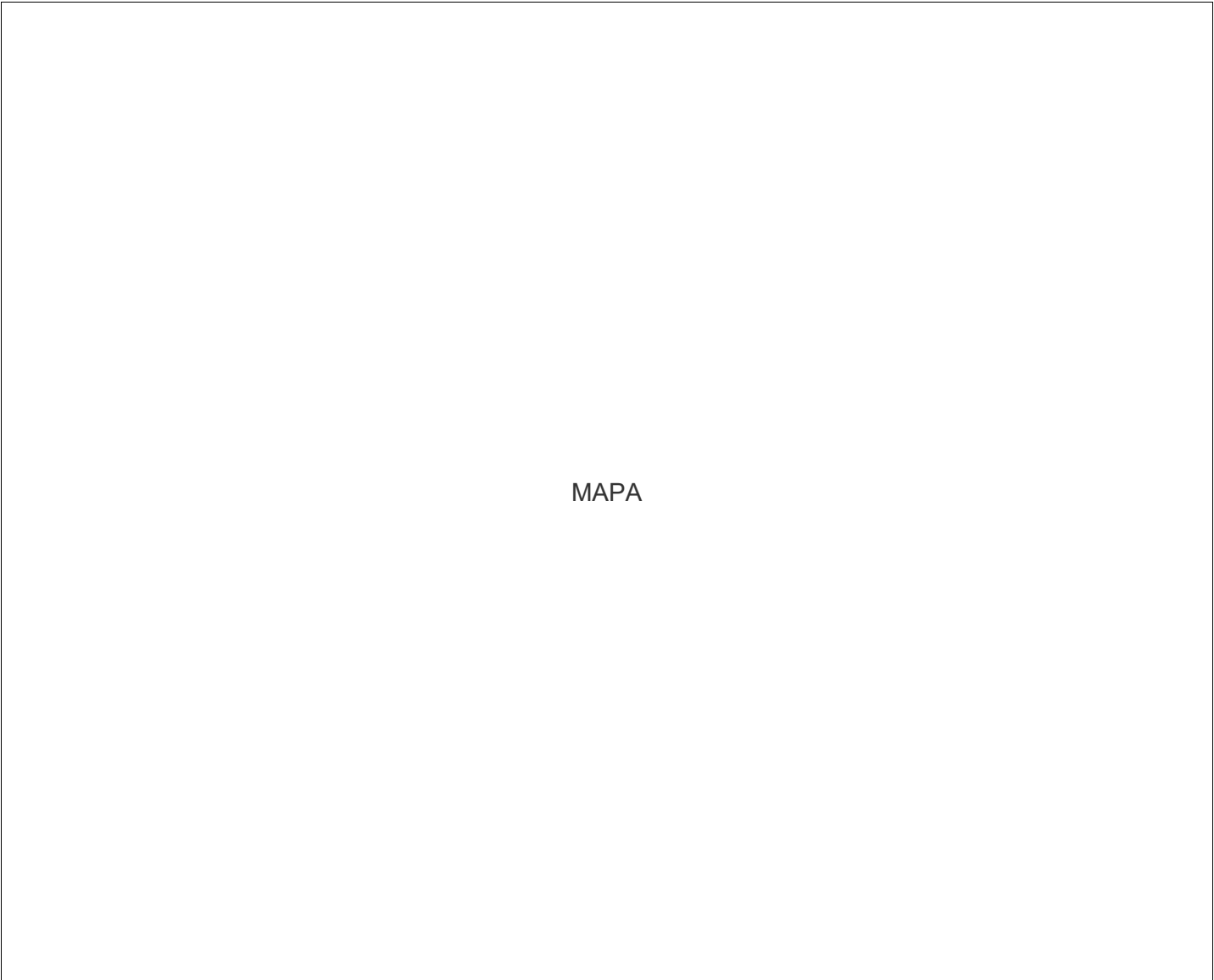
Legenda:

- |         |                                |
|---------|--------------------------------|
| I       | Nadleśnictwa                   |
| III     | uprz., negat., kl. sk., sanit. |
| CP-P    | Oddziały                       |
| TPP/TPN | Leśnictwa                      |
| II      | Rowy                           |
| TWP/TWN | Koleje                         |
| IV      | Droga publiczna                |

Charakterystyka leśnictwa w zakresie pozyskania drewna

Leśnictwo: 12.WILANOWO

Udział (m3) drewna iglastego [%]	52	%
Udział (m3) drewna optymalnego do pozyskania w technologii maszynowej [%]		%
Udział (m3) rębni pierwszych w cięciach rębnych ogółem [%]		%
Udział (m3) drewna pozyskiwanego z pozycji ze współczynnikiem > 1 [%]	11,37	%
Udział (m3) drewna zerwanego ze współczynnikiem > 1 [%]	0	%
Udział (m3) drewna kładowanego (WK) iglastego w drewnie W iglastym [%]	65	%
Udział (m3) S2 krótkiego (poniżej 1,5 mb) w S2 [%]	0	%

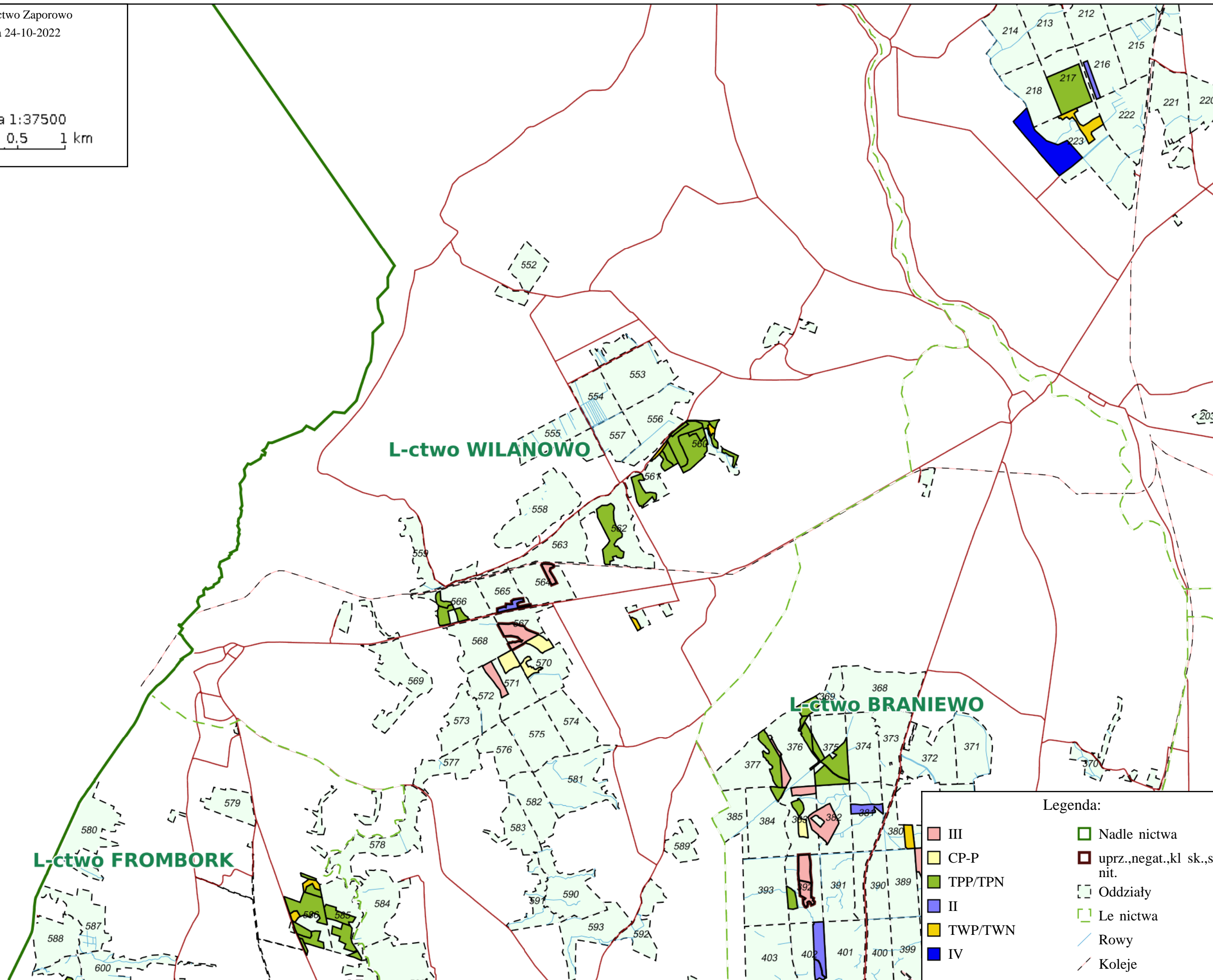




Nadleśnictwo Zaporowo  
Stan na 24-10-2022



Skala 1:37500  
0 0,5 1 km



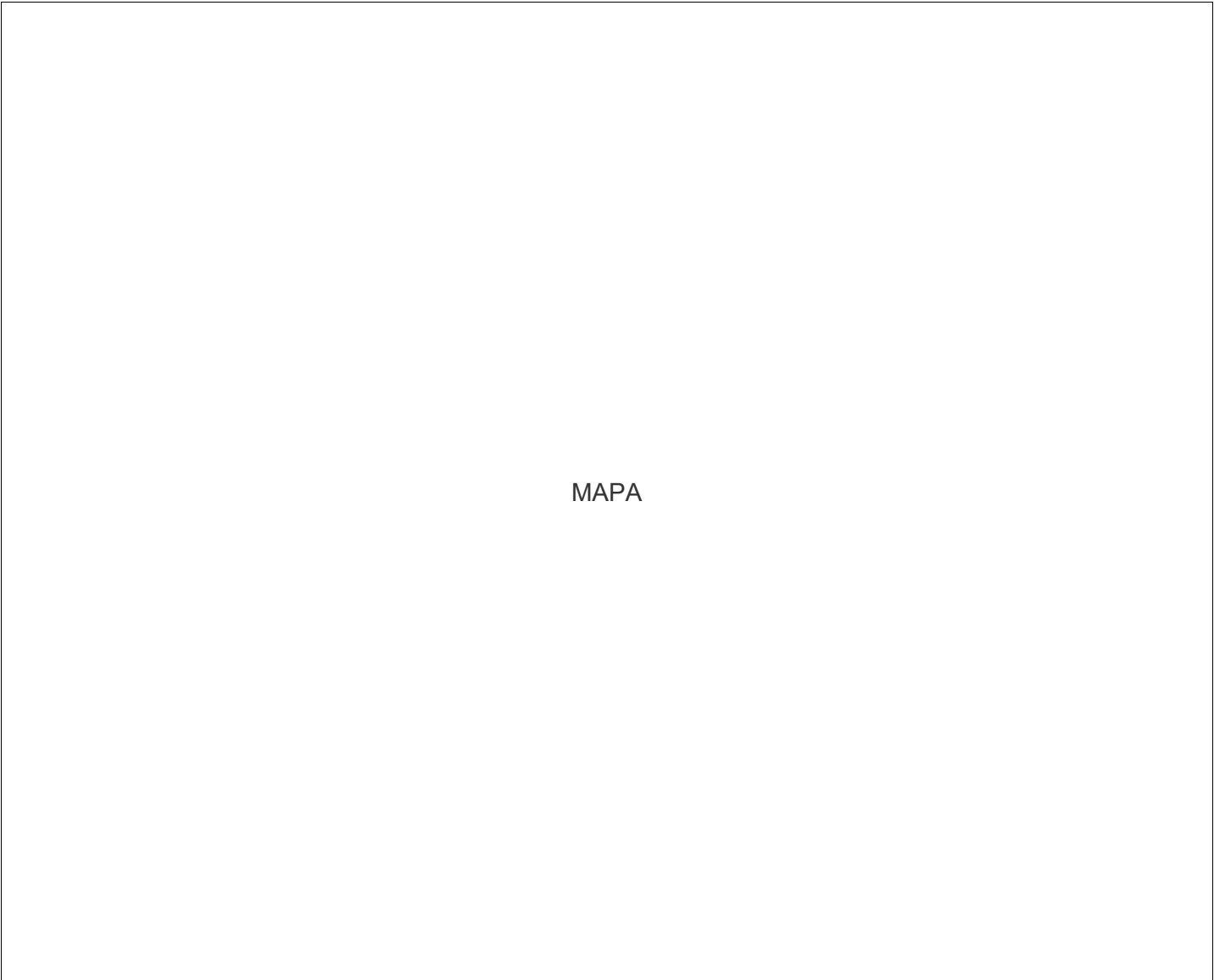
Legenda:

- |         |                             |
|---------|-----------------------------|
| III     | Nadleśnictwa                |
| CP-P    | uпрz.,negat.,kl sk.,sa nit. |
| TPP/TPN | Oddziały                    |
| II      | Le nictwa                   |
| TWP/TWN | Rowy                        |
| IV      | Koleje                      |

Charakterystyka leśnictwa w zakresie pozyskania drewna

Leśnictwo: 13.FROMBORK

Udział (m3) drewna iglastego [%]	62	%
Udział (m3) drewna optymalnego do pozyskania w technologii maszynowej [%]		%
Udział (m3) rębni pierwszych w cięciach rębnych ogółem [%]		%
Udział (m3) drewna pozyskiwanego z pozycji ze współczynnikiem > 1 [%]	26,09	%
Udział (m3) drewna zerwanego ze współczynnikiem > 1 [%]	1	%
Udział (m3) drewna kładowanego (WK) iglastego w drewnie W iglastym [%]	45	%
Udział (m3) S2 krótkiego (poniżej 1,5 mb) w S2 [%]	0	%

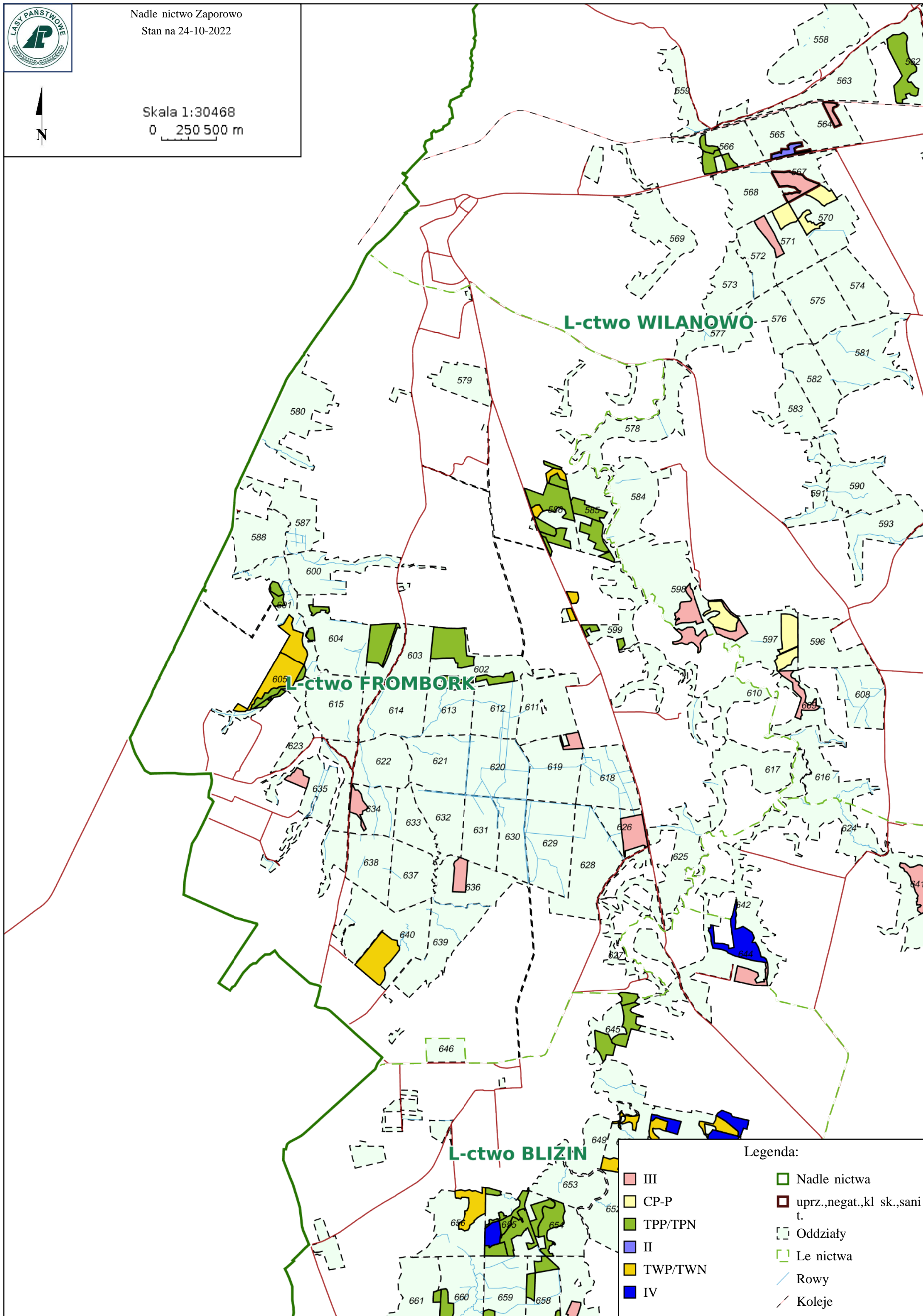




Nadleśnictwo Zaporowo  
Stan na 24-10-2022



Skala 1:30468  
0 250 500 m



L-ctwo WILANOWO

L-ctwo FROMBORK

L-ctwo BLIZIN

Legenda:

- |         |                             |
|---------|-----------------------------|
| III     | Nadleśnictwa                |
| CP-P    | uprz.,negat.,kl sk.,sani t. |
| TPP/TPN | Oddziały                    |
| II      | Leśnictwa                   |
| TWP/TWN | Rowy                        |
| IV      | Koleje                      |