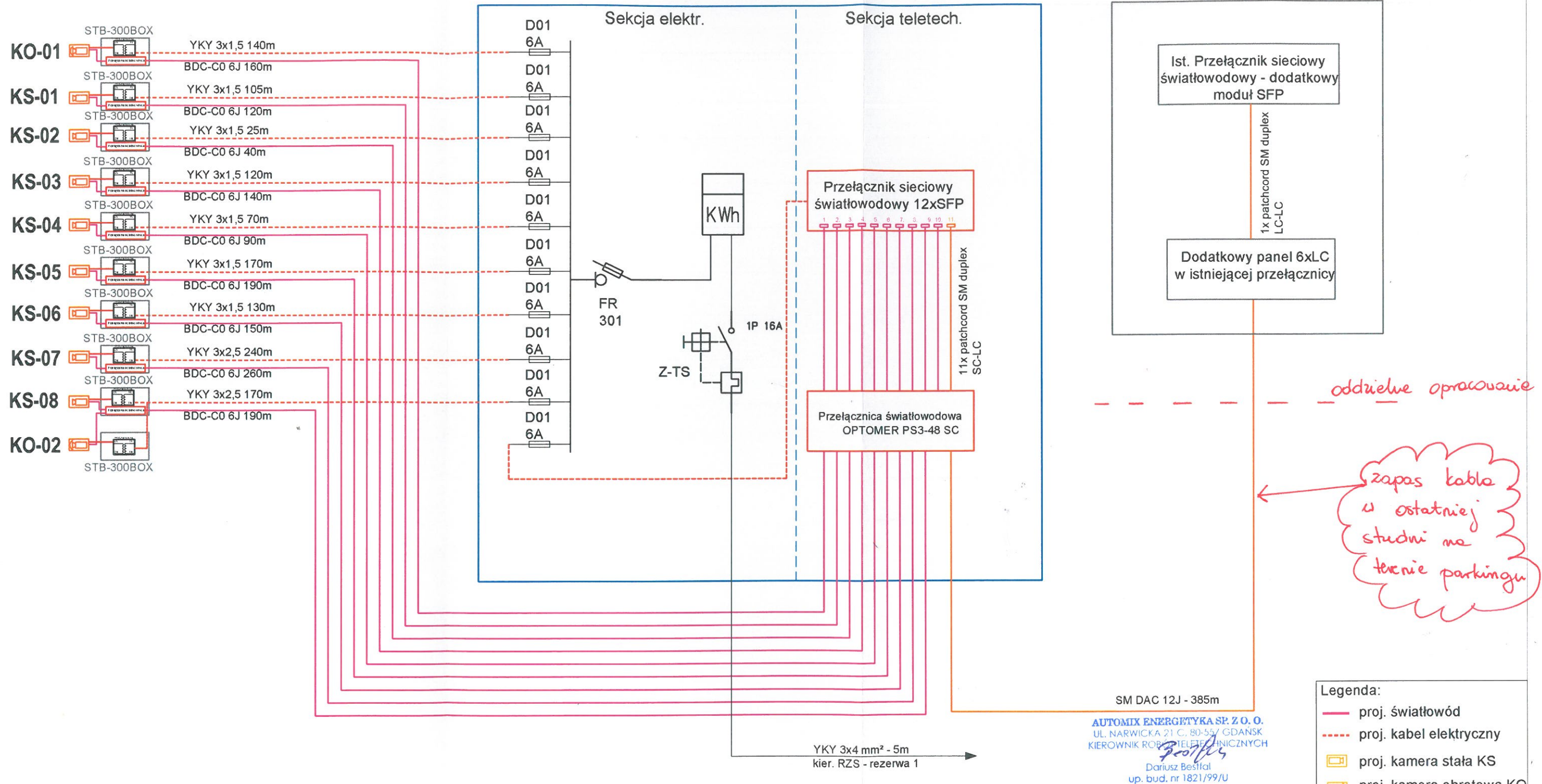




# DOKUMENTACJA POWYKONAWCZA

Proj. szafa Monitoringu

Szafa teleinformatyczna  
w pom. technicznym na peronie



|   |   |   |         |
|---|---|---|---------|
| Zamawiający:  |   | Wykonawca:  |         |
|  | Dyrekcja Rozbudowy Miasta Gdańska<br>80-560 Gdańsk, ul. Żaglowa 11<br>działający w imieniu Gminy Miasta Gdańska | <br>AUTOMIX ENERGETYKA Sp. z o.o., 80-557 Gdańsk, ul. Narwicka 21C |         |
| Zadanie:  | Budowa Węzła integracyjnego Rębichowo wraz z dojazdami.<br>Monitoring parkingu dla samochodów osobowych         |   |         |
| Stadium   | PROJEKT WYKONAWCZY  | Skala :   | -       |
| Tytuł rysunku   | Schemat uproszczony sieci światłowodowej i zasilania elektrycznego  | Data :  | 07.2018 |
| Opracował:  | inż. Rafał Janowski   | Nr rysunku  | 5       |
| Projektował:  | Leszek Mrozowski nr upr. 1893/00/U  | Arkusz  | 1 z 1   |