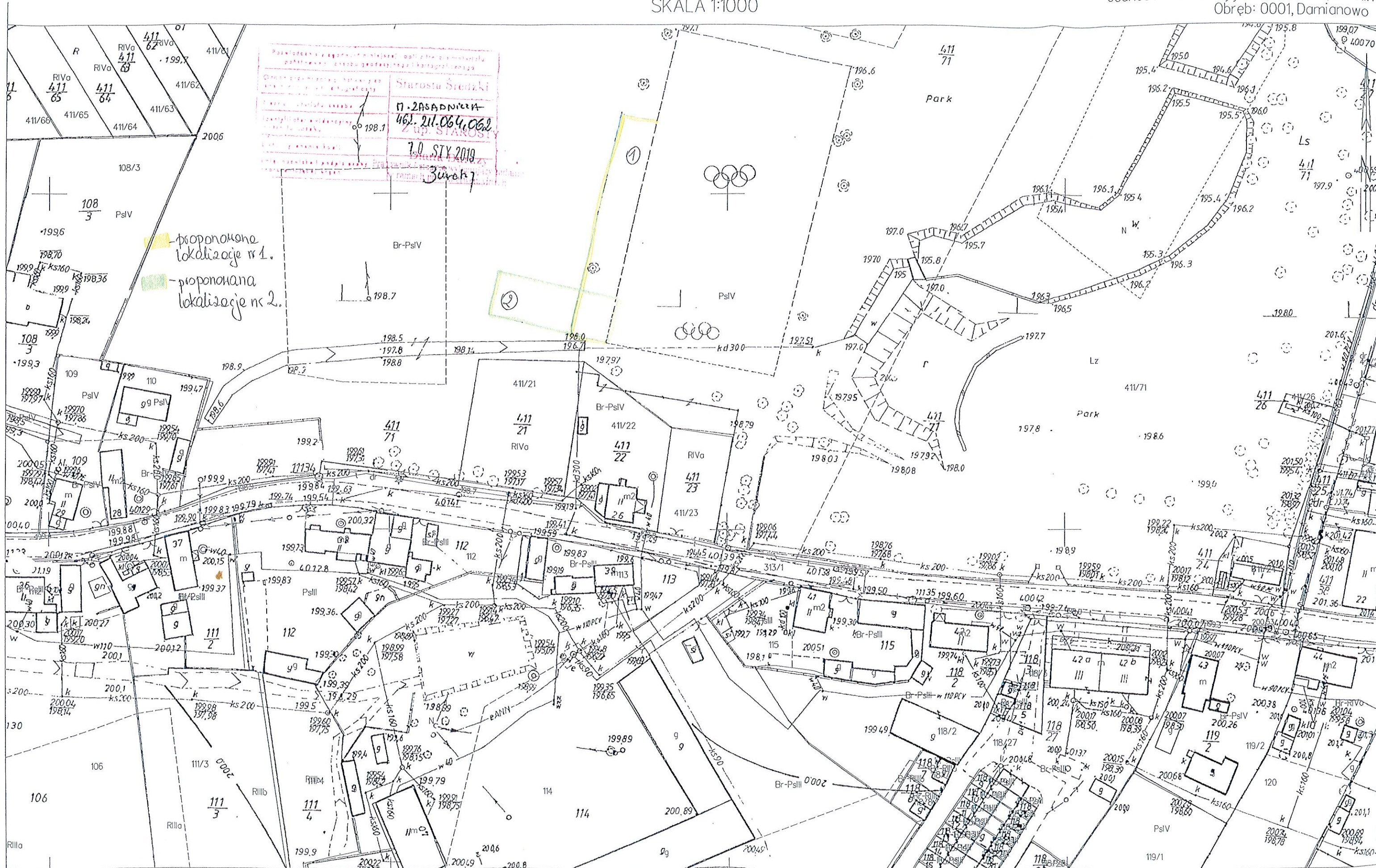


MAPA ZASADNICZA
SKALA 1:1000

Województwo: dolnośląskie
Powiat: średzki
Jednostka ewidencyjna: 021805_2, Udanin
Obręb: 0001, Damianowo



Starosta Średzki
7.0 STY 2019
Zuzek

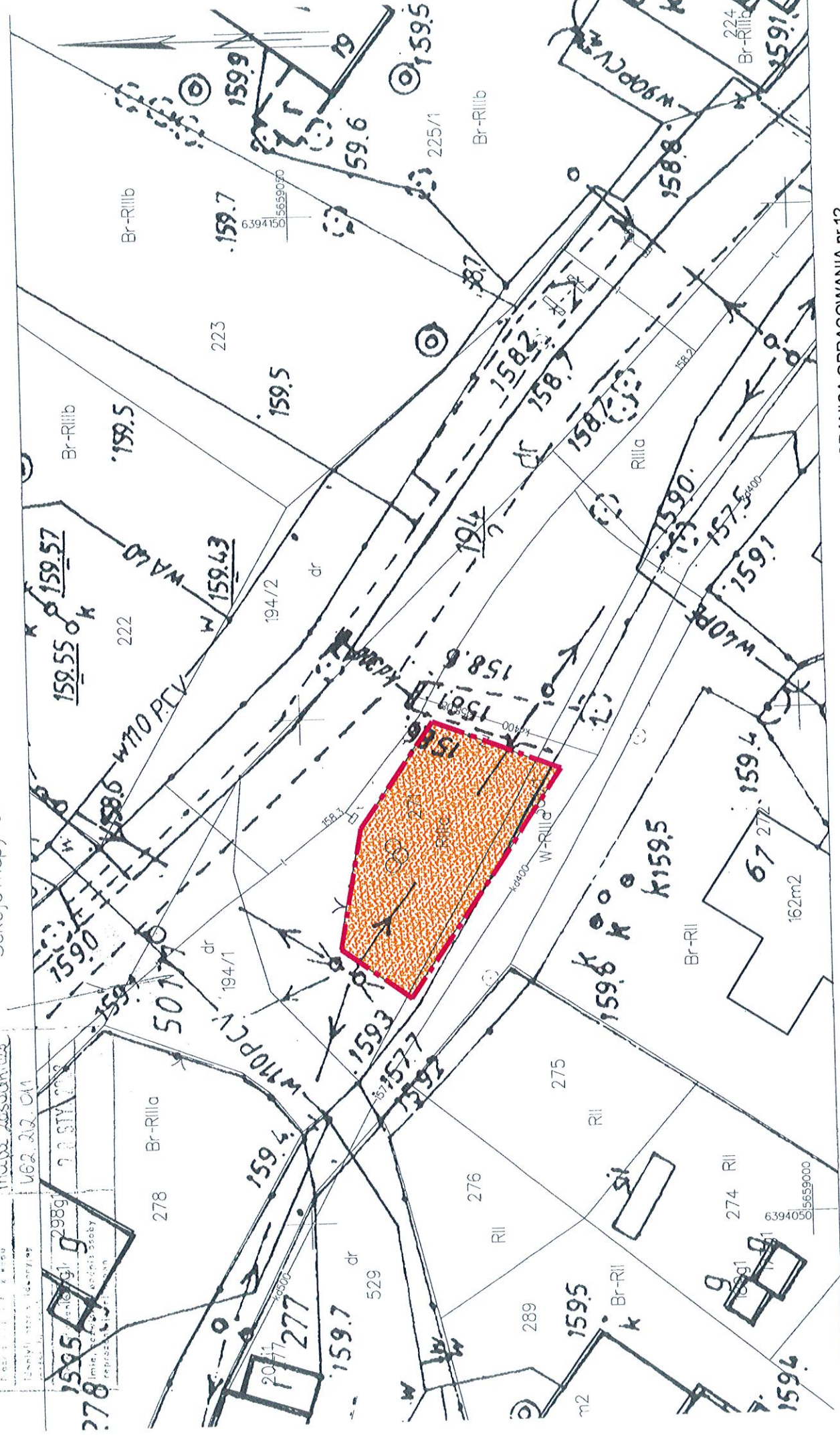
proponowana lokalizacja nr 1.
proponowana lokalizacja nr 2.

PICHOROWICE

DZ. NR 271

MAPA ZASADNICZA
 SKALA 1:500
 Sekcje mapy: 6.147.07.09.2.2; 6.147.07.04.4.4

Powiatowy urząd geodezyjno-terytoryjny w Świdzku	
Wydział Geodezji i Inżynierii	
Opracowanie: mgr inż. Sławomir K...	
Data: 28.01.2022	
Lp. Nr. Nazwa	
1	1595.9
Imię, nazwisko, adres i adres e-mail autora projektu	
mgr inż. Sławomir K...	
Lp. Nr. Nazwa	
1	1595.9
Lp. Nr. Nazwa	
1	1595.9

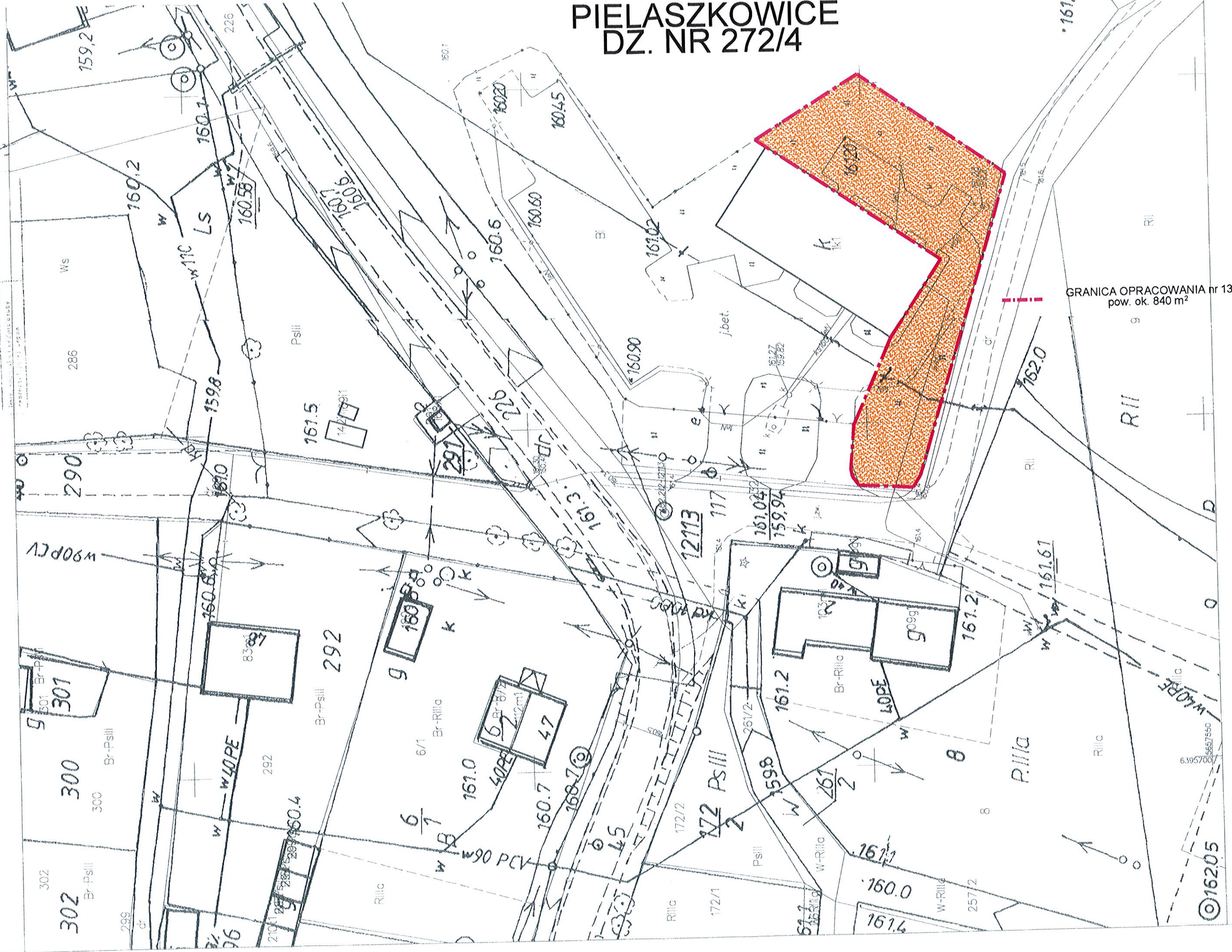


GRANICA OPRACOWANIA nr 12
 pow. ok. 314 m²

PIELASZKOWICE DZ. NR 272/4

MAF
Sekcje

Mape z uśrednioną	
Wzrost 212, 134, 133	
2 2 STY 2022	
Lp. Nr. Nazwa	
1	Wzrost 212, 134, 133
2	2 2 STY 2022
Lp. Nr. Nazwa	
1	Wzrost 212, 134, 133
2	2 2 STY 2022



GRANICA OPRACOWANIA nr 13
pow. ok. 840 m²

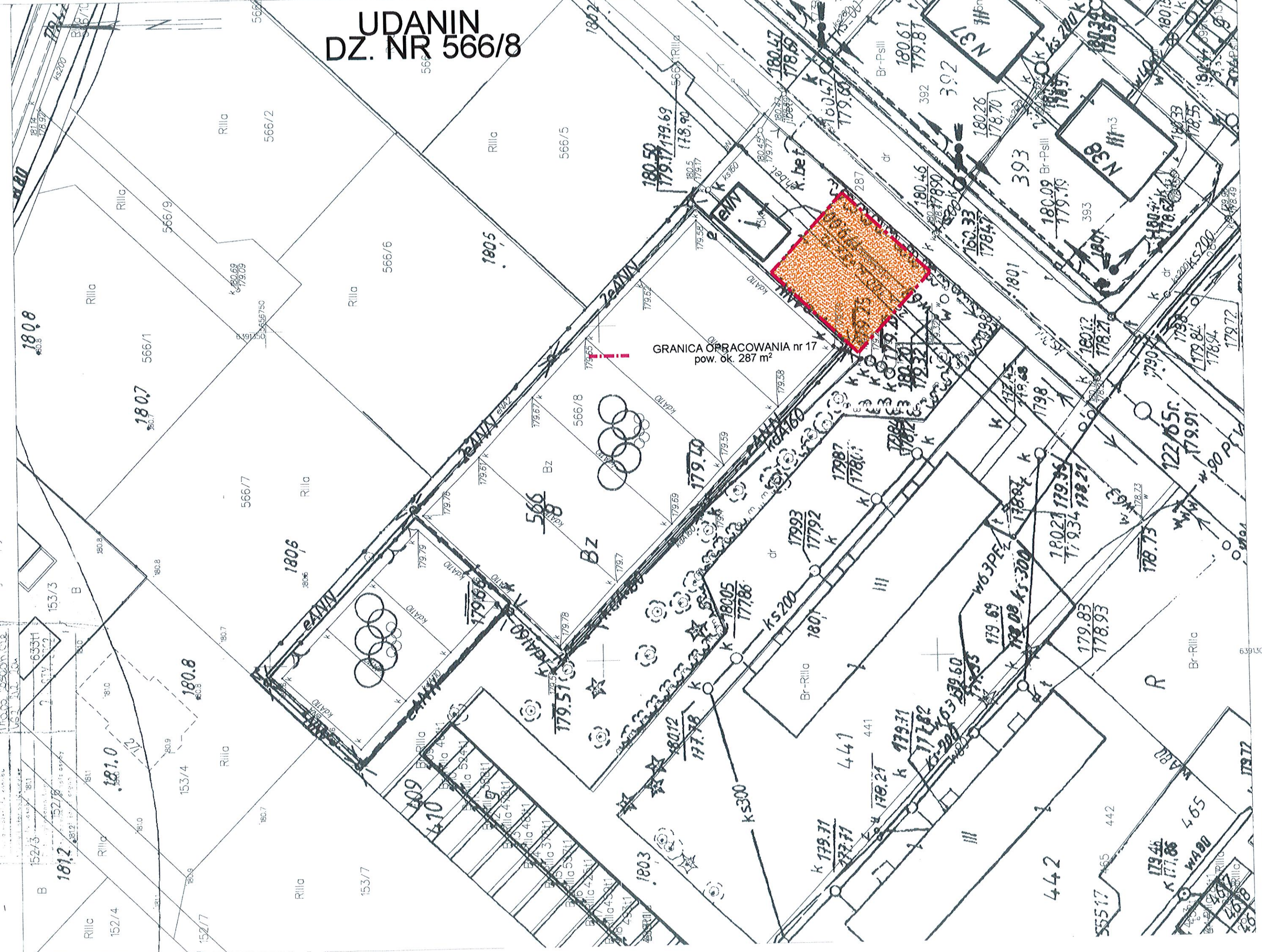
16205

UDANIN DZ. NR 566/8

Fundam. Sreuzai
Jednostka ewidencyjna: Udanin
Obręb: Udanin

SKALA 1:500
Sekcje mapy: 6.147.07.18.1.3; 6.147.07.18.1.1

152/3	181.0	180.8	180.7	180.6	180.5	180.4	180.3	180.2	180.1	180.0
152/4	181.0	180.8	180.7	180.6	180.5	180.4	180.3	180.2	180.1	180.0
152/7	181.0	180.8	180.7	180.6	180.5	180.4	180.3	180.2	180.1	180.0
153/3	181.0	180.8	180.7	180.6	180.5	180.4	180.3	180.2	180.1	180.0
153/4	181.0	180.8	180.7	180.6	180.5	180.4	180.3	180.2	180.1	180.0
153/7	181.0	180.8	180.7	180.6	180.5	180.4	180.3	180.2	180.1	180.0



GRANICA OPRACOWANIA nr 17
pow. ok. 287 m²

