

Profile

Start

Warstwy

Warstwy Legenda

Wyszukaj

- Punkty adresowe
- Ulice
- Gminy woj. śląskiego
- EGIB
  - Obręby - EGIB
  - Działki - EGIB
  - Budynki - EGIB
  - Budynki projektowane - EGIB
  - Kontury klasyfikacyjne
  - Kontury użytków
  - Punkty graniczne
  - Granica miasta
  - Granice dzielnic
  - Struktura własności
- Ortofotomapy
  - Ortofotomapa 2021
  - Ortofotomapa 2020
  - Ortofotomapa 2019 GUGiK (aktua
  - Ortofotomapa 2018
  - Ortofotomapa 2017
  - Ortofotomapa 2015 GUGiK (aktua
  - Ortofotomapa 2013
  - Ortofotomapa 2012 GUGiK (aktua
  - Ortofotomapa 2009
  - Ortofotomapa 2009 GUGiK (aktua

Szkicownik



Znaleziono 1 obiekt na 1 warstwie

1: 500

Układ 2000 południk 18

Kursor: X: 5576507.06 Y: 6549421.75

N: 50° 19' 20.57" E: 18° 41' 38.52"

Wersja: 8.0.2100 HyperView

$$2043,10 + 1100,90 + 1422,10 + 521,27 + 2469,30 = 7556,67 \text{ m}^2$$

Profile

Start

Warstwy

Warstwy **Legenda**

Wyszukaj

- Punkty adresowe
- Ulice
- Gminy woj. śląskiego
- EGIB
  - Obręby - EGIB
  - Działki - EGIB
  - Budynki - EGIB
  - Budynki projektowane - EGIB
  - Kontury klasyfikacyjne
  - Kontury użytków
  - Punkty graniczne
  - Granica miasta
  - Granice dzielnic
  - Struktura własności
- Ortofotomapy
  - Ortofotomapa 2021
  - Ortofotomapa 2020
  - Ortofotomapa 2019 GUGiK (aktua
  - Ortofotomapa 2018
  - Ortofotomapa 2017
  - Ortofotomapa 2015 GUGiK (aktua
  - Ortofotomapa 2013
  - Ortofotomapa 2012 GUGiK (aktua
  - Ortofotomapa 2009
  - Ortofotomapa 2009 GUGiK (aktua

Szkieletownik



Znaleziono 1 obiekt na 1 warstwie

1: 500

Układ 2000 południk 18

Kursor: X: 5576559.84 Y: 6549420.35

N: 50° 19' 22.28" E: 18° 41' 38.48"

Wersja: 8.0.2100 HyperView

### Profile

Start

### Warstwy

Warstwy    Legenda

Wyszukaj

- Punkty adresowe
- Ulice
- Gminy woj. śląskiego
- EGIB
  - Obręby - EGIB
  - Działki - EGIB
  - Budynki - EGIB
  - Budynki projektowane - EGIB
  - Kontury klasyfikacyjne
  - Kontury użytków
  - Punkty graniczne
  - Granica miasta
  - Granice dzielnic
  - Struktura własności
- Ortofotomapy
  - Ortofotomapa 2021
  - Ortofotomapa 2020
  - Ortofotomapa 2019 GUGiK (aktua
  - Ortofotomapa 2018
  - Ortofotomapa 2017
  - Ortofotomapa 2015 GUGiK (aktua
  - Ortofotomapa 2013
  - Ortofotomapa 2012 GUGiK (aktua
  - Ortofotomapa 2009
  - Ortofotomapa 2009 GUGiK (aktua

Szkiełownik

Znaleziono 1 obiekt na 1 warstwie



### Opcje dociągania dla narzędzia: Pomiary

- Warstwa
- Punkty adresowe
- Ulice
- Obręby - EGIB
- Działki - EGIB
- Budynki - EGIB



Selekcja Narzędzia analityczne Narzędzia Dane przestrzenne Wyszukiwanie EGIB

Szukaj...

### Profile

Start

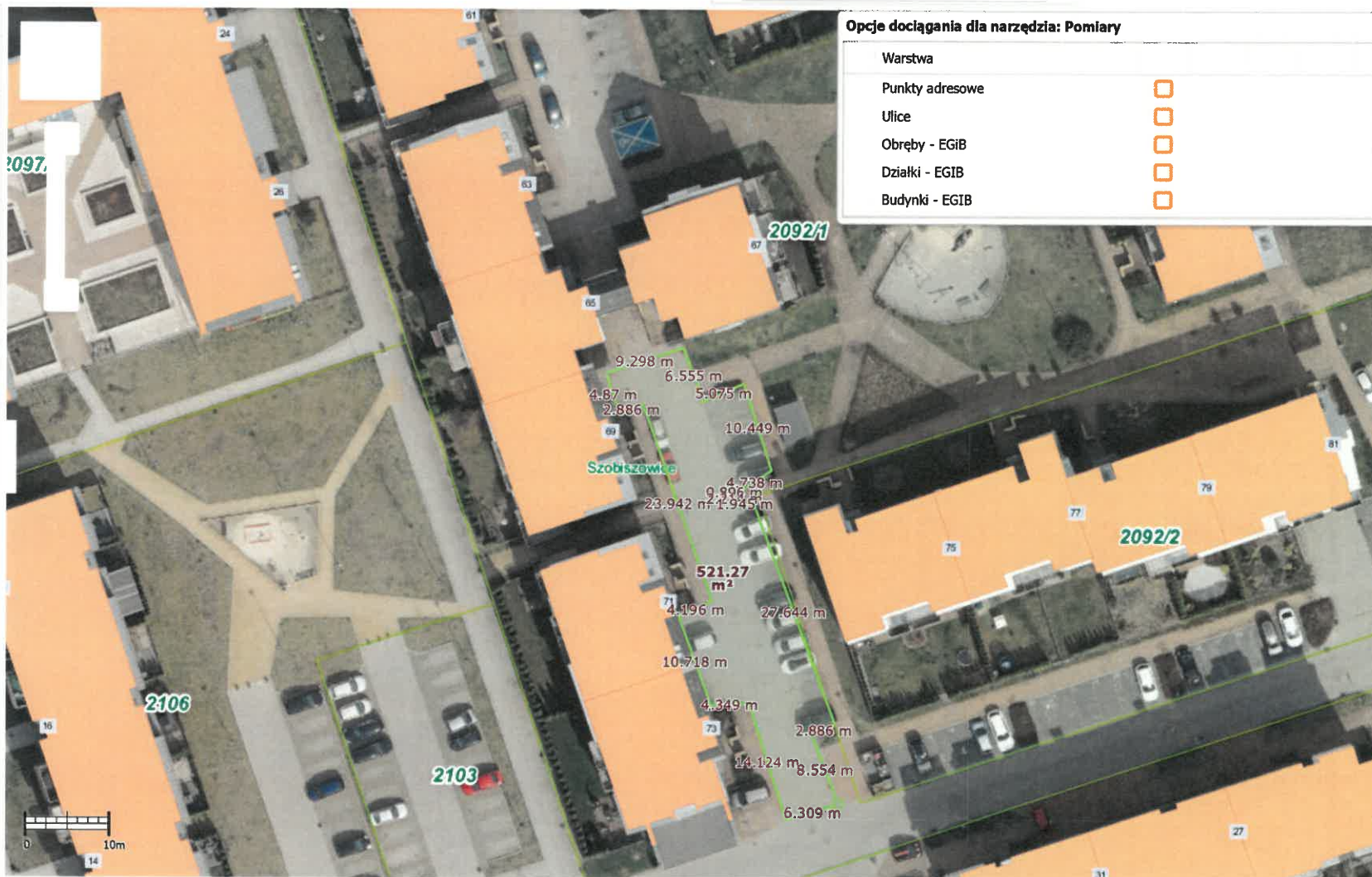
### Warstwy

Warstwy **Legenda**

Wyszukaj

- Punkty adresowe
- Ulice
- Gminy woj. śląskiego
- EGIB
  - Obręby - EGIB
  - Działki - EGIB
  - Budynki - EGIB
  - Budynki projektowane - EGIB
  - Kontury klasyfikacyjne
  - Kontury użytków
  - Punkty graniczne
  - Granica miasta
  - Granice dzielnic
  - Struktura własności
- Ortofotomapy
  - Ortofotomapa 2021
  - Ortofotomapa 2020
  - Ortofotomapa 2019 GUGiK (aktua
  - Ortofotomapa 2018
  - Ortofotomapa 2017
  - Ortofotomapa 2015 GUGiK (aktua
  - Ortofotomapa 2013
  - Ortofotomapa 2012 GUGiK (aktua
  - Ortofotomapa 2009
  - Ortofotomapa 2009 GUGiK (aktua

Szkiecownik



### Opcje dociągania dla narzędzia: Pomiary

Warstwa

- Punkty adresowe
- Ulice
- Obręby - EGIB
- Działki - EGIB
- Budynki - EGIB

Znaleziono 1 obiekt na 1 warstwie

1: 500

Układ 2000 południk 18

Kursor: X: 5576614.05 Y: 6549412.26

N: 50° 19' 24.03" E: 18° 41' 38.09"

Wersja: 8.0.2100 HyperView

Profile

Start

Warstwy

Warstwy **Legenda**

Wyszukaj

- Punkty adresowe
- Ulice
- Gminy woj. śląskiego
- EGIB
  - Obręby - EGIB
  - Działki - EGIB
  - Budynki - EGIB
  - Budynki projektowane - EGIB
  - Kontury klasyfikacyjne
  - Kontury użytków
  - Punkty graniczne
  - Granica miasta
  - Granice dzielnic
  - Struktura własności
- Ortofotomapy
  - Ortofotomapa 2021
  - Ortofotomapa 2020
  - Ortofotomapa 2019 GUGiK (aktua
  - Ortofotomapa 2018
  - Ortofotomapa 2017
  - Ortofotomapa 2015 GUGiK (aktua
  - Ortofotomapa 2013
  - Ortofotomapa 2012 GUGiK (aktua
  - Ortofotomapa 2009
  - Ortofotomapa 2009 GUGiK (aktua

Szkiełownik



Znaleziono 1 obiekt na 1 warstwie

1: 500 Układ 2000 południk 18 Kursor: X: 5576678.77 Y: 6549381.63 N: 50° 19' 26.14" E: 18° 41' 36.58" Wersja: 8.0.2100 HyperView

Selekcja Narzędzia analityczne Narzędzia Dane przestrzenne Wyszukiwanie EGIB

Szukaj...

Profile

Start

Warstwy

Warstwy Legenda

Wyszukaj

- Punkty adresowe
- Ulice
- Gminy woj. śląskiego
- EGIB
- Obręby - EGIB
- Działki - EGIB
- Budynki - EGIB
- Budynki projektowane - EGIB
- Kontury klasyfikacyjne
- Kontury użytków
- Punkty graniczne
- Granica miasta
- Granice dzielnic
- Struktura własności
- Ortofotomapy
- Ortofotomapa 2021
- Ortofotomapa 2020
- Ortofotomapa 2019 GUGiK (aktua
- Ortofotomapa 2018
- Ortofotomapa 2017
- Ortofotomapa 2015 GUGiK (aktua
- Ortofotomapa 2013
- Ortofotomapa 2012 GUGiK (aktua
- Ortofotomapa 2009
- Ortofotomapa 2009 GUGiK (aktua

Szkiełownik



Znaleziono 1 obiekt na 1 warstwie

1: 500 Układ 2000 południk 18 Kursor: X: 5578922.44 Y: 6544324.98 N: 50° 20' 40.20" E: 18° 37' 21.89" Wersja: 8.0.2100 HyperView

Profile

Start

Warstwy

Warstwy Legenda

Wyszukaj

- Punkty adresowe
- Ulice
- Gminy woj. śląskiego
- EGIB
  - Obręby - EGIB
  - Działki - EGIB
  - Budynki - EGIB
  - Budynki projektowane - EGIB
  - Kontury klasyfikacyjne
  - Kontury użytków
  - Punkty graniczne
  - Granica miasta
  - Granice dzielnic
  - Struktura własności
- Ortofotomapy
  - Ortofotomapa 2021
  - Ortofotomapa 2020
  - Ortofotomapa 2019 GUGiK (aktua
  - Ortofotomapa 2018
  - Ortofotomapa 2017
  - Ortofotomapa 2015 GUGiK (aktua
  - Ortofotomapa 2013
  - Ortofotomapa 2012 GUGiK (aktua
  - Ortofotomapa 2009
  - Ortofotomapa 2009 GUGiK (aktua

Szkiełownik



Znaleziono 1 obiekt na 1 warstwie

1: 500 Układ 2000 południk 18

Kursor: X: 5579186.80 Y: 6544293.72

N: 50° 20' 48.76" E: 18° 37' 20.42"

Wersja: 8.0.2100 HyperView

Profile

Start

Warstwy

Warstwy Legenda

Wyszukaj

- Punkty adresowe
- Ulice
- Gminy woj. śląskiego
- EGIB
  - Obraneby - EGIB
  - Działki - EGIB
  - Budynki - EGIB
  - Budynki projektowane - EGIB
  - Kontury klasyfikacyjne
  - Kontury użytków
  - Punkty graniczne
  - Granica miasta
  - Granice dzielnic
  - Struktura własności
- Ortofotomapy
  - Ortofotomapa 2021
  - Ortofotomapa 2020
  - Ortofotomapa 2019 GUGiK (aktua
  - Ortofotomapa 2018
  - Ortofotomapa 2017
  - Ortofotomapa 2015 GUGiK (aktua
  - Ortofotomapa 2013
  - Ortofotomapa 2012 GUGiK (aktua
  - Ortofotomapa 2009
  - Ortofotomapa 2009 GUGiK (aktua

Szkiecownik



Znaleziono 1 obiekt na 1 warstwie

1: 250 Układ 2000 południk 18 Kursor: X: 5578198.27 Y: 6543912.25 N: 50° 20' 16.87" E: 18° 37' 00.72" Wersja: 8.0.2100 HyperView



### Profile

Start

### Warstwy

Warstwy **Legenda**

Wyszukaj

- Punkty adresowe
- Ulice
- Gminy woj. śląskiego
- EGIB
  - Obręby - EGIB
  - Działki - EGIB
  - Budynki - EGIB
  - Budynki projektowane - EGIB
  - Kontury klasyfikacyjne
  - Kontury użytków
  - Punkty graniczne
  - Granica miasta
  - Granice dzielnic
  - Struktura własności
- Ortofotomapy
  - Ortofotomapa 2021
  - Ortofotomapa 2020
  - Ortofotomapa 2019 GUGiK (aktua
  - Ortofotomapa 2018
  - Ortofotomapa 2017
  - Ortofotomapa 2015 GUGiK (aktua
  - Ortofotomapa 2013
  - Ortofotomapa 2012 GUGiK (aktua
  - Ortofotomapa 2009
  - Ortofotomapa 2009 GUGiK (aktua

Szkiełownik



powierzchnia (bieżąca): 1289.73 m<sup>2</sup>

1: 500

Układ 2000 południk 18

Kursor: X: 5579502.87 Y: 6543883.66

N: 50° 20' 59.10" E: 18° 36' 59.82"

Wersja: 8.0.2100 HyperView

Profile

Start

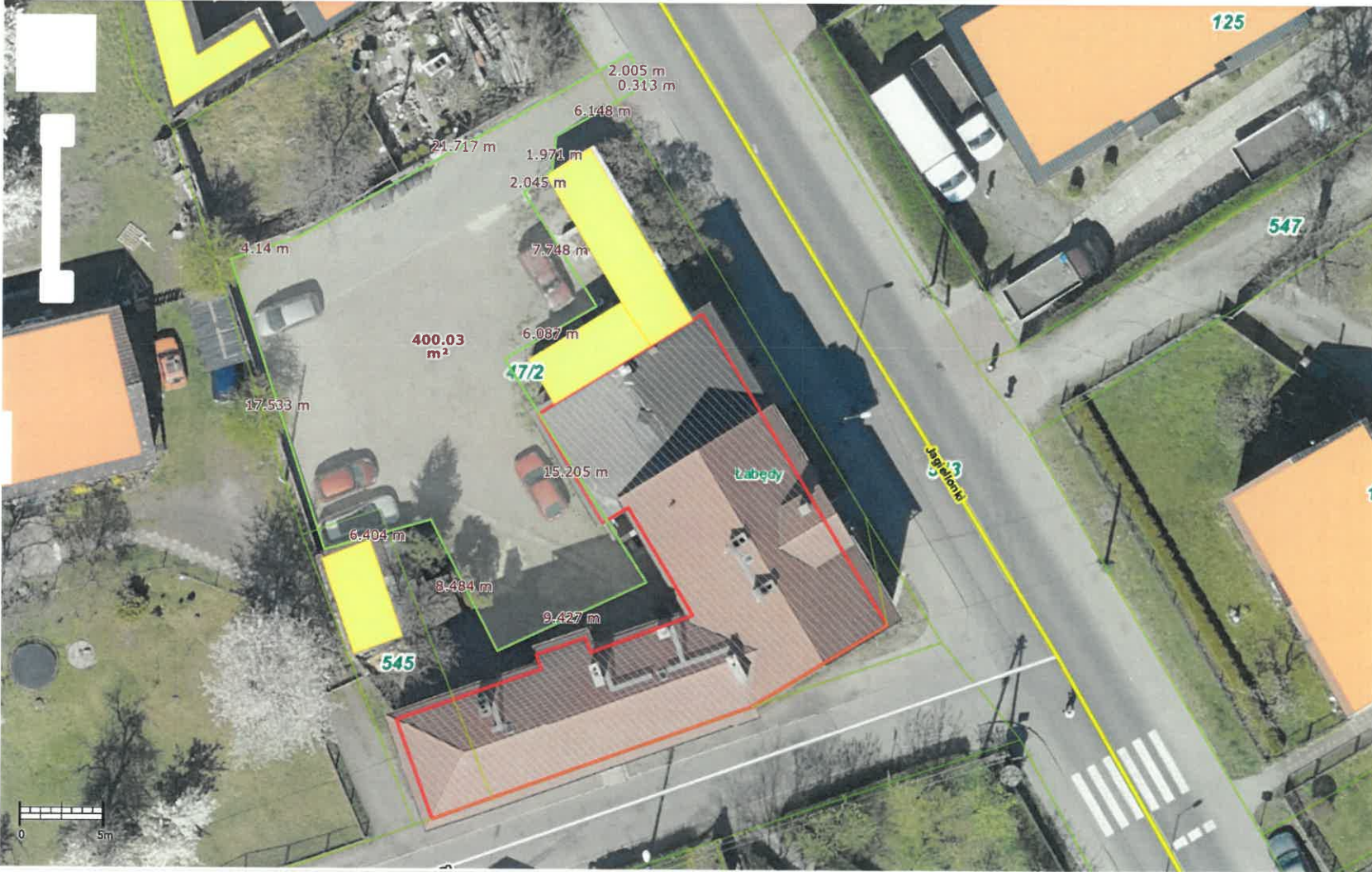
Warstwy

Warstwy Legenda

Wyszukaj

- Punkty adresowe
- Ulice
- Gminy woj. śląskiego
- EGIB
  - Obręby - EGIB
  - Działki - EGIB
  - Budynki - EGIB
  - Budynki projektowane - EGIB
  - Kontury klasyfikacyjne
  - Kontury użytków
  - Punkty graniczne
  - Granica miasta
  - Granice dzielnic
  - Struktura własności
- Ortofotomapy
  - Ortofotomapa 2021
  - Ortofotomapa 2020
  - Ortofotomapa 2019 GUGiK (aktua
  - Ortofotomapa 2018
  - Ortofotomapa 2017
  - Ortofotomapa 2015 GUGiK (aktua
  - Ortofotomapa 2013
  - Ortofotomapa 2012 GUGiK (aktua
  - Ortofotomapa 2009
  - Ortofotomapa 2009 GUGiK (aktua

Szkieletownik



Znaleziono 1 obiekt na 1 warstwie

1: 250 Układ 2000 południk 18 Kursor: X: 5579601.88 Y: 6543826.95 N: 50° 21' 02.32" E: 18° 36' 56.99" Wersja: 8.0.2100 HyperView

Profile

Start

Warstwy

Warstwy Legenda

Wyszukaj

- Punkty adresowe
- Ulice
- Gminy woj. śląskiego
- EGIB
  - Obreży - EGIB
  - Działki - EGIB
  - Budynki - EGIB
  - Budynki projektowane - EGIB
  - Kontury klasyfikacyjne
  - Kontury użytków
  - Punkty graniczne
  - Granica miasta
  - Granice dzielnic
  - Struktura własności
- Ortofotomapy
  - Ortofotomapa 2021
  - Ortofotomapa 2020
  - Ortofotomapa 2019 GUGiK (aktua
  - Ortofotomapa 2018
  - Ortofotomapa 2017
  - Ortofotomapa 2015 GUGiK (aktua
  - Ortofotomapa 2013
  - Ortofotomapa 2012 GUGiK (aktua
  - Ortofotomapa 2009
  - Ortofotomapa 2009 GUGiK (aktua

Szkiecownik



Znaleziono 1 obiekt na 1 warstwie

1: 500 Układ 2000 południk 18 Kursor: X: 5575145.38 Y: 6548309.61 N: 50° 18' 36.83" E: 18° 40' 41.68" Wersja: 8.0.2100 HyperView

$$806,93 + 220,37 = 1027,30 \text{ m}^2$$

Profile

Start

Warstwy

Warstwy Legenda

Wyszukaj

- Punkty adresowe
- Ulice
- Gminy woj. śląskiego
- EGIB
  - Obręby - EGIB
  - Działki - EGIB
  - Budynki - EGIB
  - Budynki projektowane - EGIB
  - Kontury klasyfikacyjne
  - Kontury użytków
  - Punkty graniczne
  - Granica miasta
  - Granice dzielnic
  - Struktura własności
- Ortofotomapy
  - Ortofotomapa 2021
  - Ortofotomapa 2020
  - Ortofotomapa 2019 GUGiK (aktua
  - Ortofotomapa 2018
  - Ortofotomapa 2017
  - Ortofotomapa 2015 GUGiK (aktua
  - Ortofotomapa 2013
  - Ortofotomapa 2012 GUGiK (aktua
  - Ortofotomapa 2009
  - Ortofotomapa 2009 GUGiK (aktua

Szkiełnik



Znaleziono 1 obiekt na 1 warstwie

1: 250 Układ 2000 południk 18

Kursor: X: 5575111.08 Y: 6548391.45

N: 50° 18' 35.70" E: 18° 40' 45.80"

Wersja: 8.0.2100 HyperView

Profile

Start

Warstwy

Warstwy Legenda

Wyszukaj

- Punkty adresowe
- Ulice
- Gminy woj. śląskiego
- EGIB
  - Obręby - EGIB
  - Działki - EGIB
  - Budynki - EGIB
  - Budynki projektowane - EGIB
  - Kontury klasyfikacyjne
  - Kontury użytków
  - Punkty graniczne
  - Granica miasta
  - Granice dzielnic
  - Struktura własności
- Ortofotomapy
  - Ortofotomapa 2021
  - Ortofotomapa 2020
  - Ortofotomapa 2019 GUGiK (aktua
  - Ortofotomapa 2018
  - Ortofotomapa 2017
  - Ortofotomapa 2015 GUGiK (aktua
  - Ortofotomapa 2013
  - Ortofotomapa 2012 GUGiK (aktua
  - Ortofotomapa 2009
  - Ortofotomapa 2009 GUGiK (aktua

Szkiełnik



powierzchnia (bieżąca): 2576.20 m<sup>2</sup>

1: 500 Układ 2000 południk 18 Kursor: X: 5575065.86 Y: 6548409.85 N: 50° 18' 34.23" E: 18° 40' 46.71" Wersja: 8.0.2100 HyperView