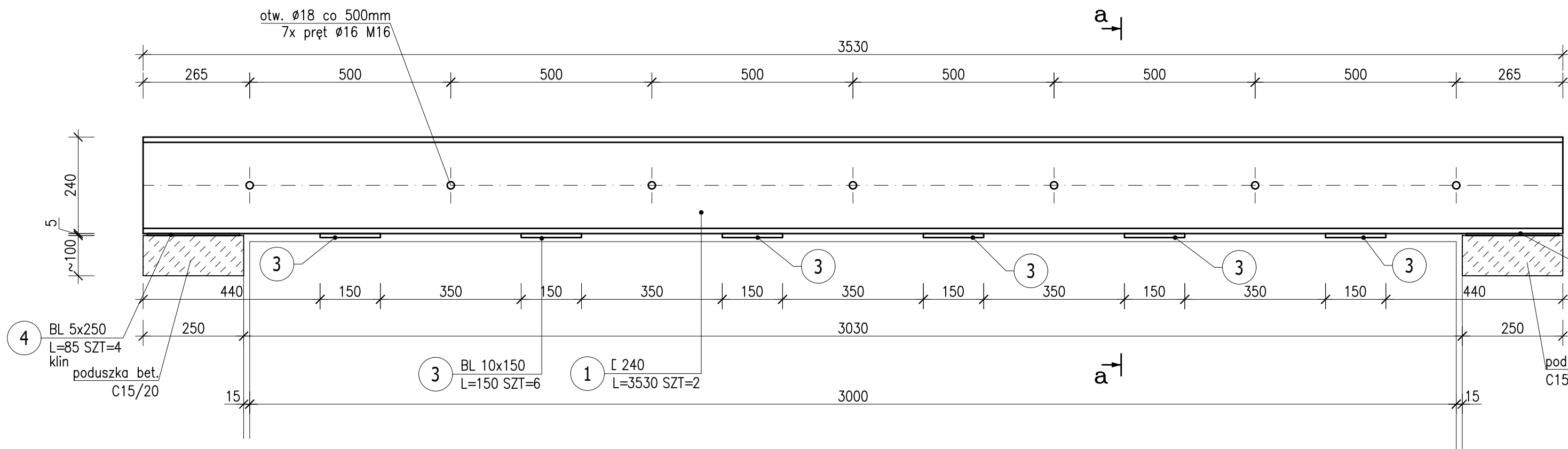
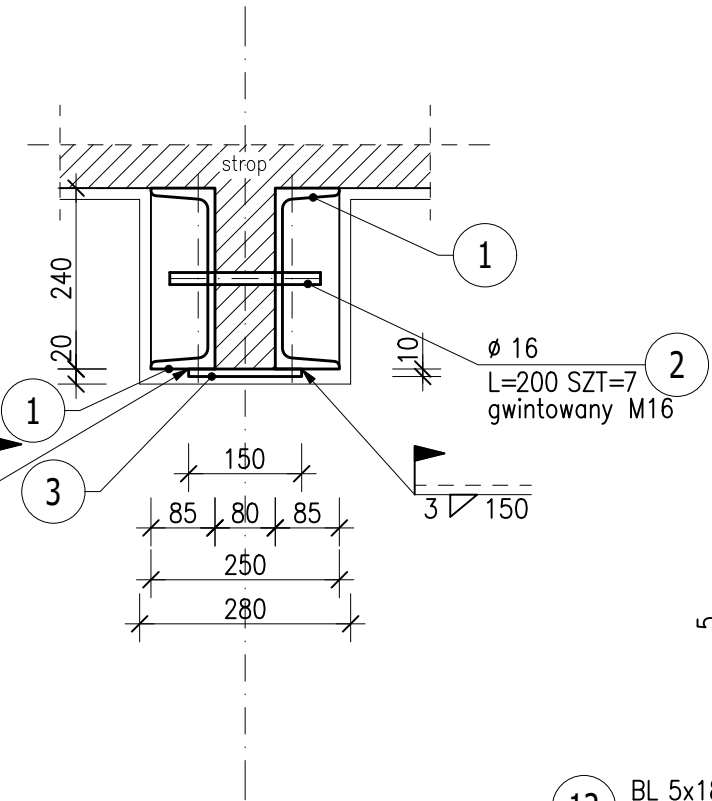


Poz.N-1 Nadproże stalowe (1 szt.)

Skala 1:10

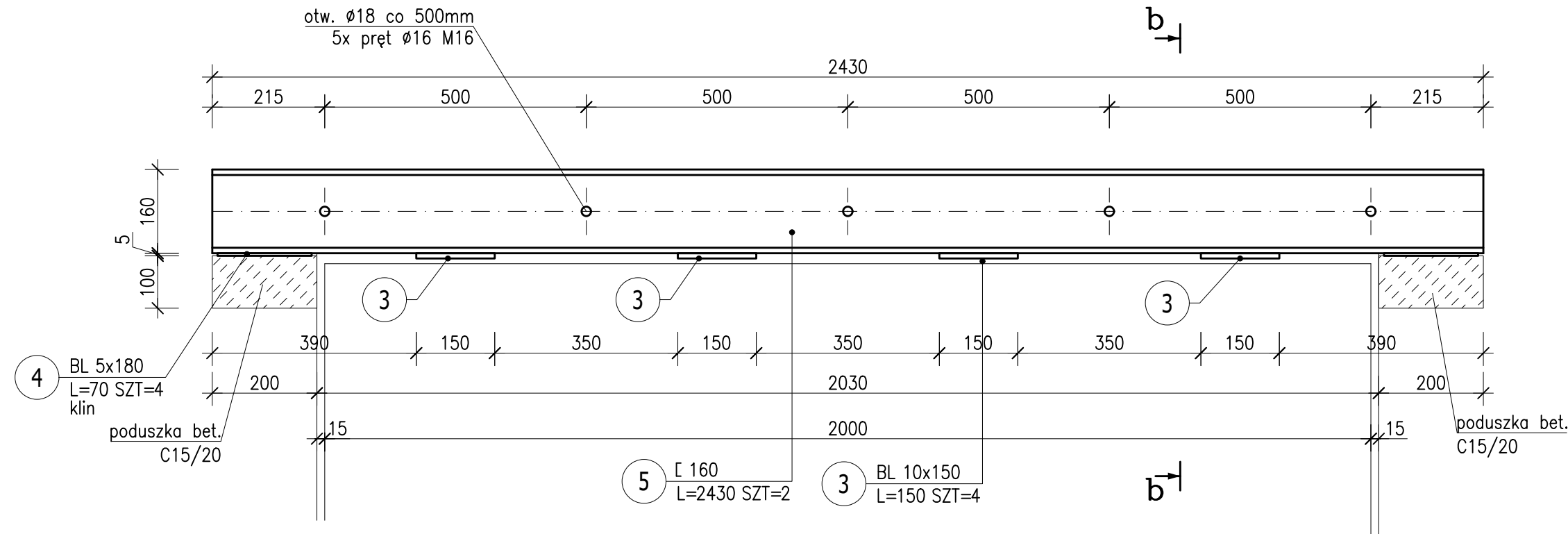


Przekrój a-a

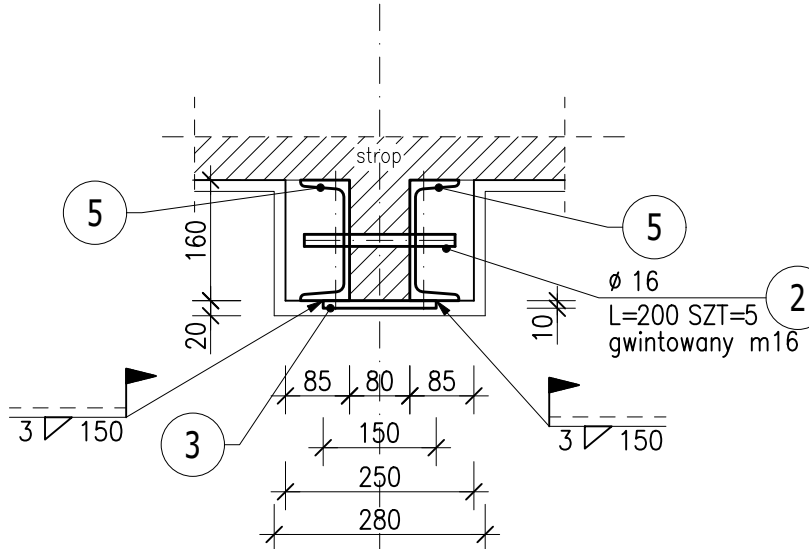


Poz.N-2 Nadproże stalowe (1 szt.)

Skala 1:10

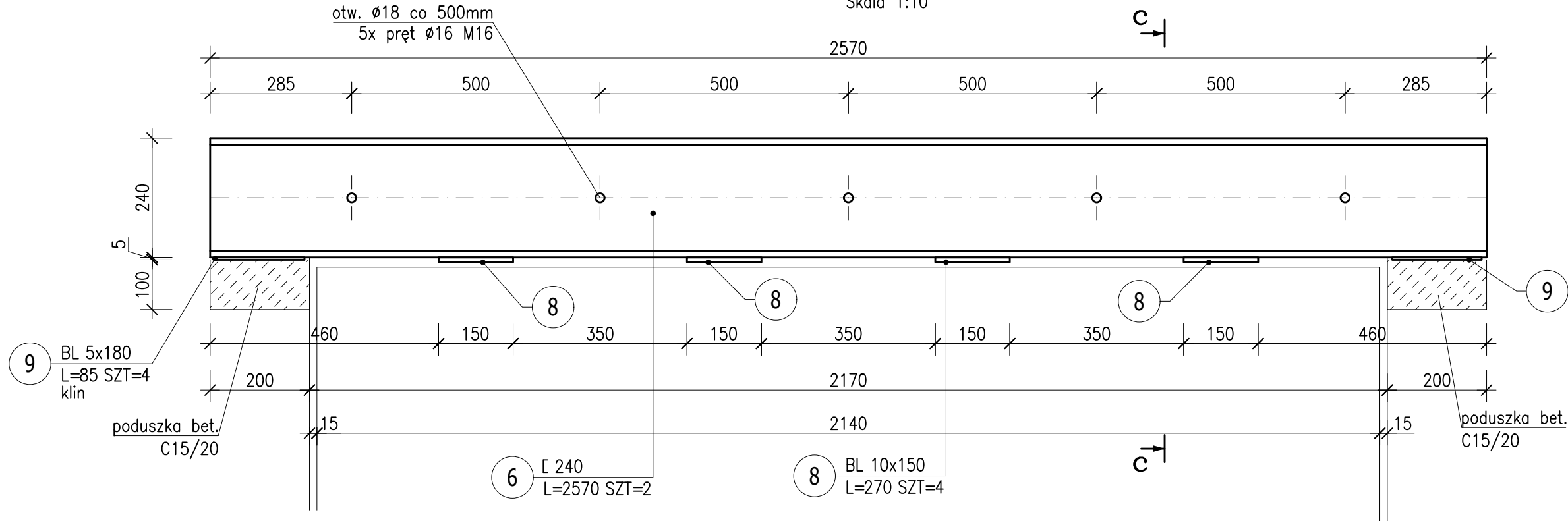


Przekrój b-b

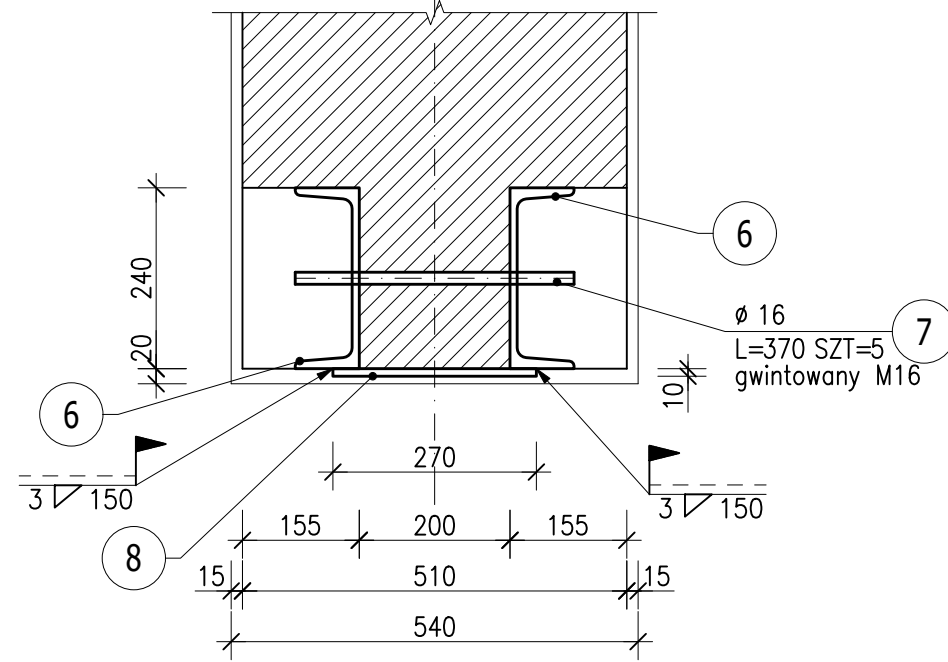


Poz.N-3 Nadproże stalowe (1 szt.)

Skala 1:10

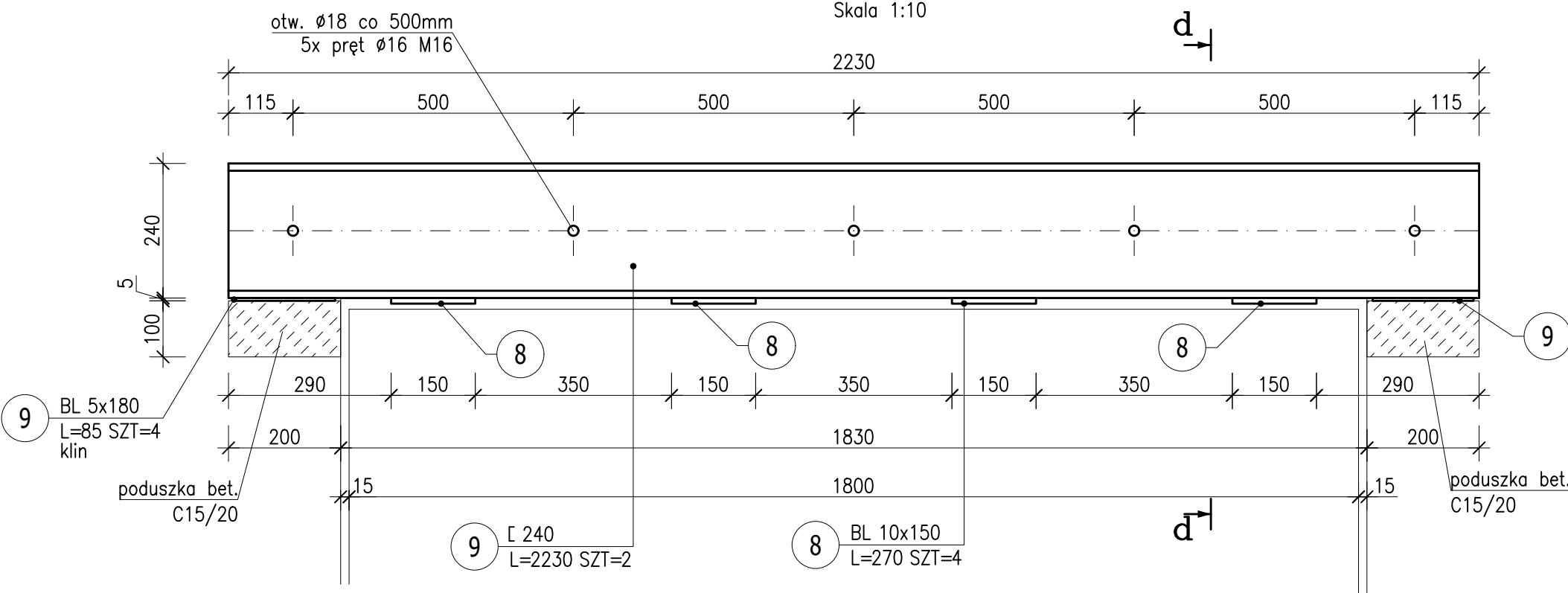


Przekrój c-c

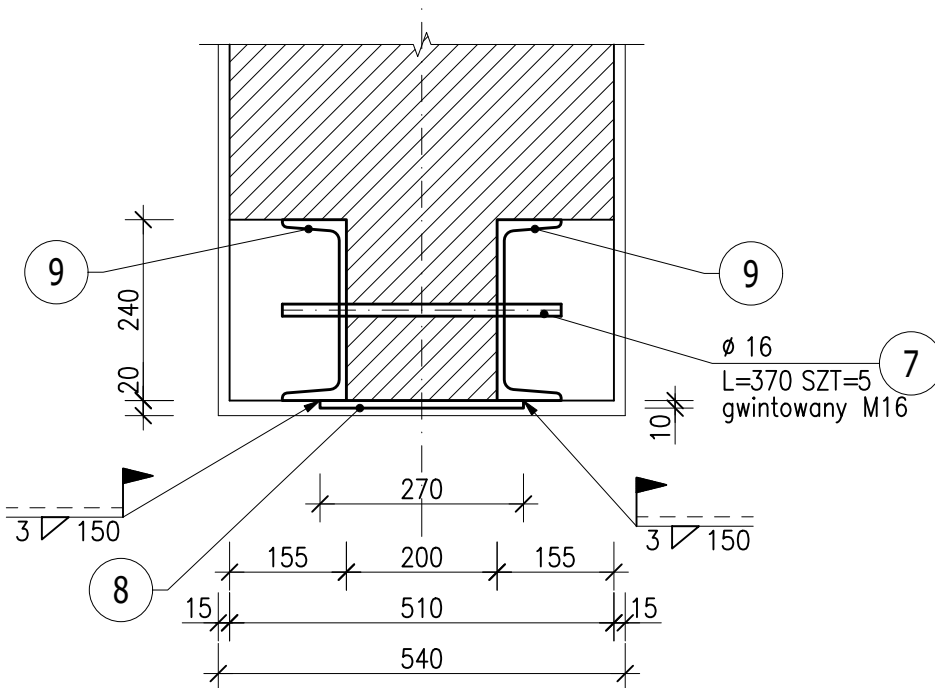


Poz.N-4 Nadproże stalowe (1 szt.)

Skala 1:10

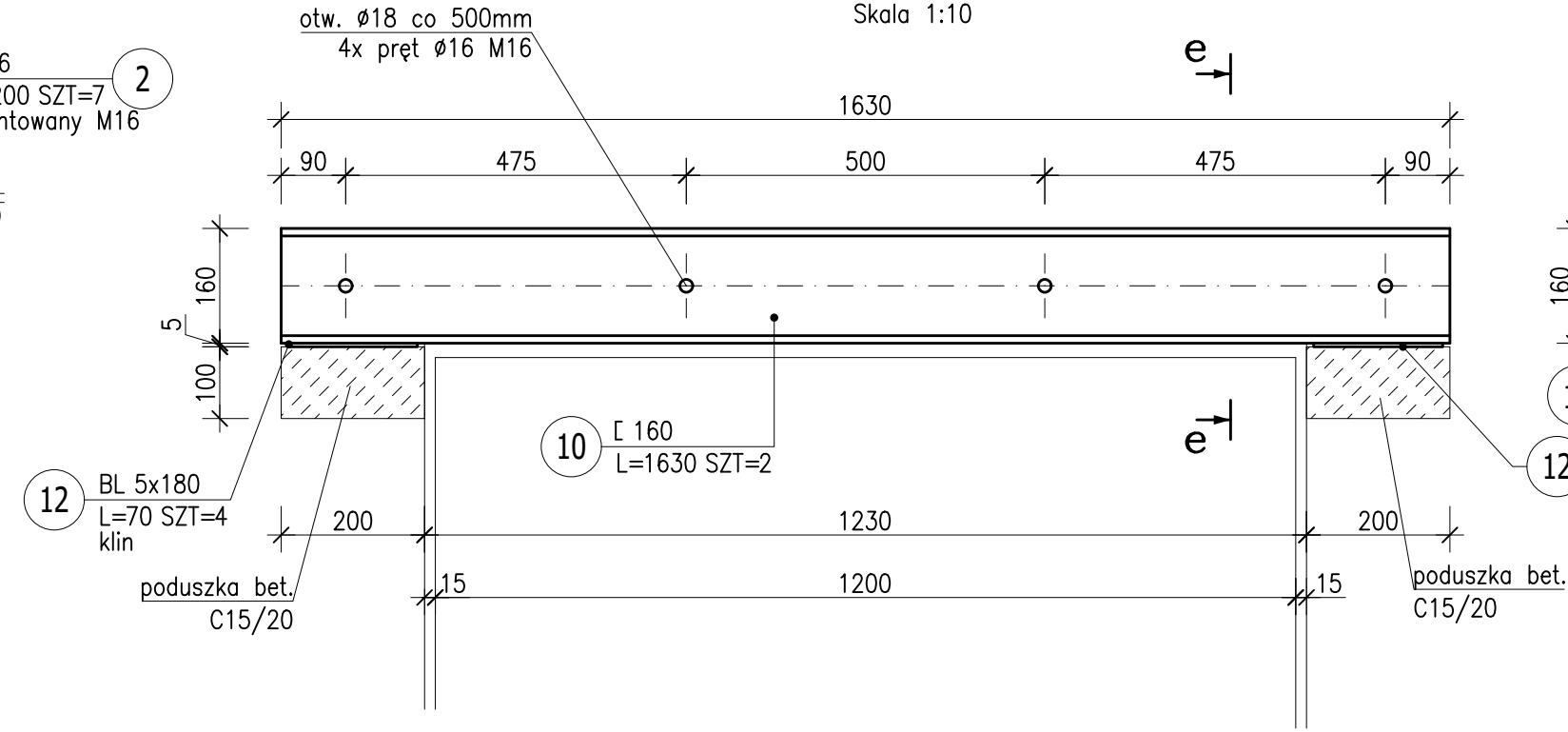


Przekrój d-d

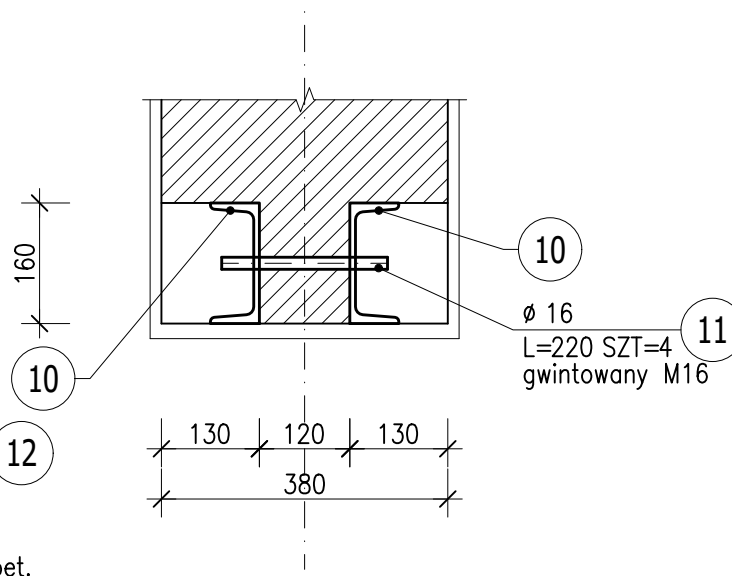


Poz.N-5 Nadproże stalowe (4 szt.)

Skala 1:10

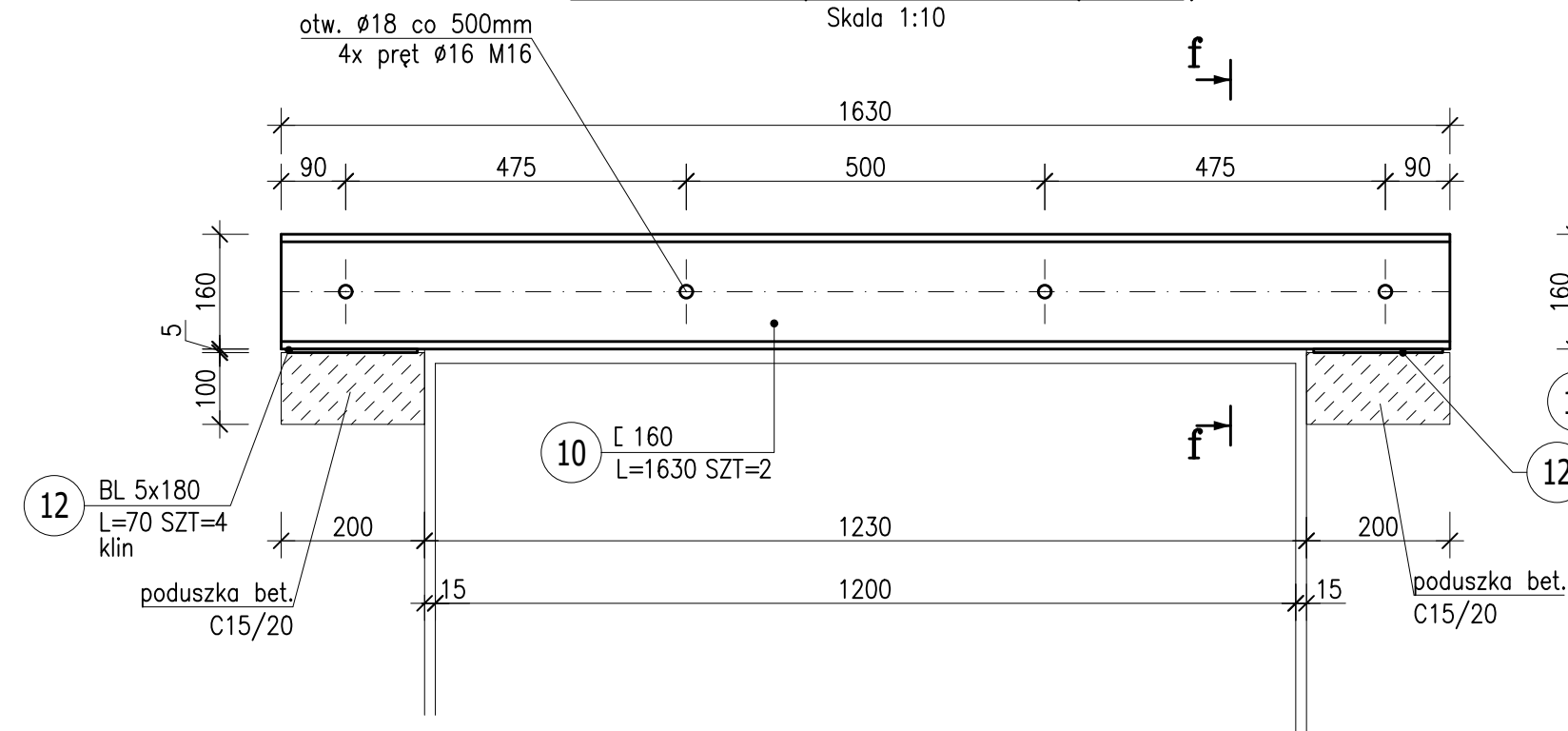


Przekrój e-e

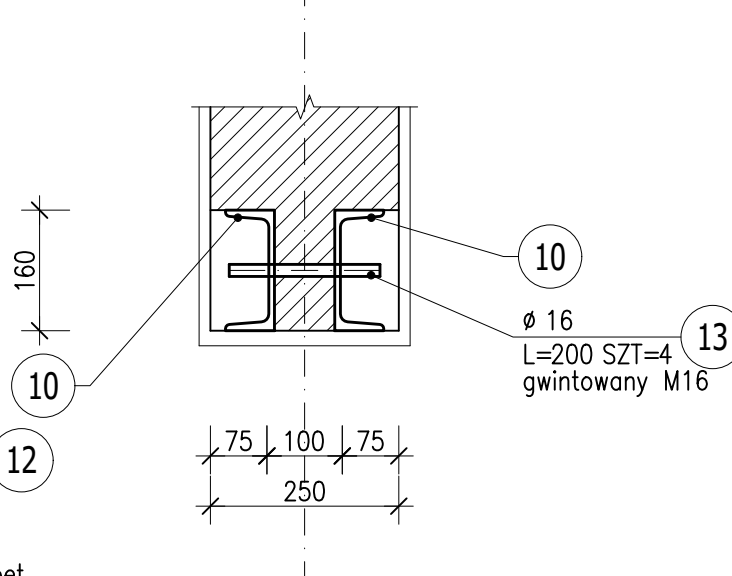


Poz.N-6 nadproże stalowe (3 szt.)

Skala 1:10

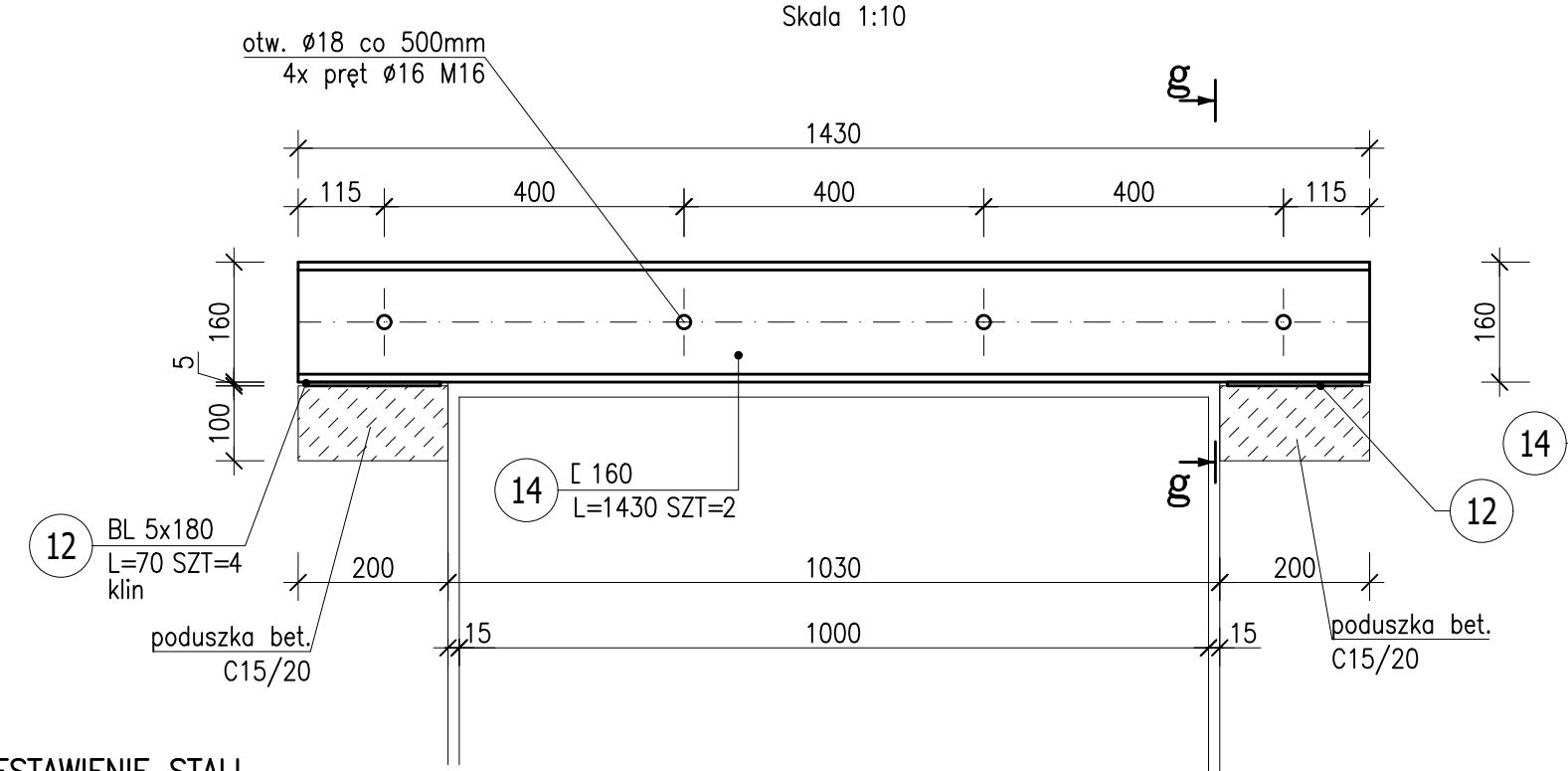


Przekrój f-f

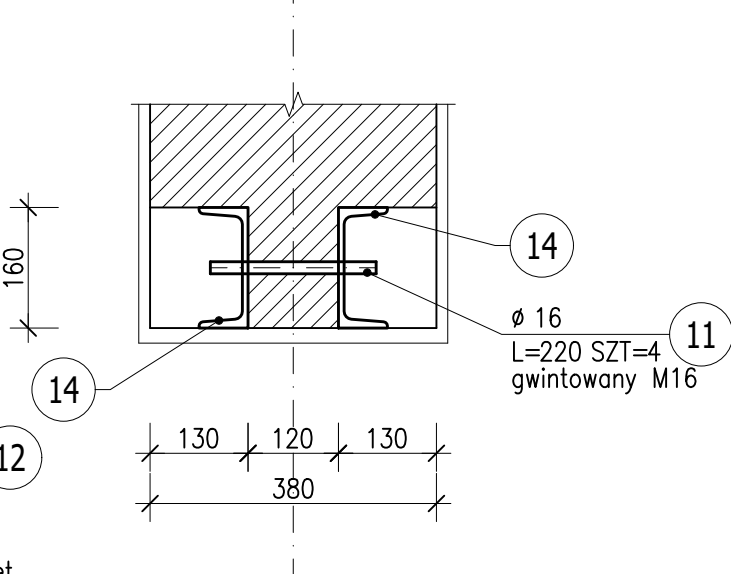


Poz.N-7 nadproże stalowe (3 szt.)

Skala 1:10



Przekrój g-g



ZESTAWIENIE STALI

POZ.	NR ELEMENTU	NAZWA ELEMENTU	DŁUGOŚĆ [mm]	GATUNEK STALI	LICZBA SZTUK POZ/RAZEM	DŁ. RAZEM [m]	MASA RAZEM [kg]	POLE RAZEM [m ²]
N-1	1	C 240	3530	S235JR	2 1 2	7.06	234.39	5.47
	2	Ø 16	200	S235JR	7 1 7	1.40	2.21	0.07
	3	BL 10x150	150	S235JR	6 1 6	0.90	10.60	0.29
	4	BL 5x250	85	S235JR	4 1 4	0.34	3.34	0.17
N-2	2	Ø 16	200	S235JR	5 1 5	1.00	1.58	0.05
	3	BL 10x150	150	S235JR	4 1 4	0.60	7.07	0.19
	4	BL 5x180	70	S235JR	4 1 4	0.28	1.98	0.10
	5	C 160	2430	S235JR	2 1 2	4.86	91.37	2.65
N-3	6	C 240	2570	S235JR	2 1 2	5.14	170.65	3.98
	7	Ø 16	370	S235JR	5 1 5	1.85	2.92	0.09
	8	BL 10x150	270	S235JR	4 1 4	1.08	12.72	0.35
	9	BL 5x180	85	S235JR	4 1 4	0.34	2.40	0.13
N-4	7	Ø 16	370	S235JR	5 1 5	1.85	2.92	0.09
	8	BL 10x150	270	S235JR	4 1 4	1.08	12.72	0.35
	9	C 240	2230	S235JR	2 1 2	4.46	148.07	3.46
	10	BL 5x180	85	S235JR	4 1 4	0.34	2.40	0.13
N-5	10	C 160	1630	S235JR	2 4 8	13.04	245.16	7.12
	11	Ø 16	220	S235JR	4 4 16	3.52	5.56	0.16
	12	BL 5x180	70	S235JR	4 4 16	1.12	7.92	0.40
	13	C 160	1630	S235JR	2 3 6	9.78	183.87	5.34
N-6	12	BL 5x180	70	S235JR	4 3 12	2.84	5.94	0.30
	13	Ø 16	200	S235JR	4 3 12	2.40	3.78	0.12
	11	Ø 16	220	S235JR	4 3 12	2.64	4.17	0.12
	12	BL 5x180	70	S235JR	4 3 12	2.84	5.94	0.30
N-7	14	C 160	1430	S235JR	2 3 6	8.58	161.31	4.68
OGÓŁEM							1330.98	36.11
NADDATEK NA SPÓWY: 1.8%							23.96	0.65
NADDATEK NA NIERÓWNOŚCI: 2%							26.62	0.72
NADDATEK NA ELEM. DODATK.: 1.5%							19.96	0.54
RAZEM:							1401.53	38.02

UWAGI:
Stal: S235
Poziom góry otworu według branży architektonicznej

Jednostka projektowa:	PROJEKTOWANIE ARCHITKTONICZNE MARIA ZUBEK ul. RÓŻANA 2/7, 04-045 KATOWICE, email: oxup@igmail.com			Nr umowy: -NWIRZ/19/05/2023
Zamawiający:	Adres inwestycji: 09-402 Plock ul. Warszawska 5 dz. nr 979, 980 obręb 0008 jedn. ew. środowiskie			
Gmina Plock z siedzibą w Plocku ul. Stary Rynek 1 09-400 Plock	Zamieszczenie budowlane: Rozbudowa, przebudowa i zmiana sposobu użytkowania budynku mieszkalnego na budynek placówki opiekuńczej Ośrodka Rodzinnej Pieczy Zastępczej wraz z zagospodarowaniem terenu, w ramach zadania - Adaptacja budynku przy ul. Warszawskiej 5 w Plocku na potrzeby Ośrodka Rodzinnej Pieczy Zastępczej.			
Faza:	PT	Przedmiot opracowania:	Budynek biurowo socjalny	
Rodz. oprac.:	PROJEKT	Nazwa rysunku:	Nadproża stalowe	Nr rys.:
Branda:	konstrukcyjna			K.07.
Data:	wrzesień 2023	Skala:	1:50, 1:25	REWIZJA: 00
Funkcja:		Tytuł, imię i nazwisko	Nr uprawnień, specjalność	Ark.1/1
Projektant:	inż. Karol Janas	SLK1283/PWOK/06		
Sprawdził:	mgr inż. Paweł Mitas	SLK5396/PWOK/14		