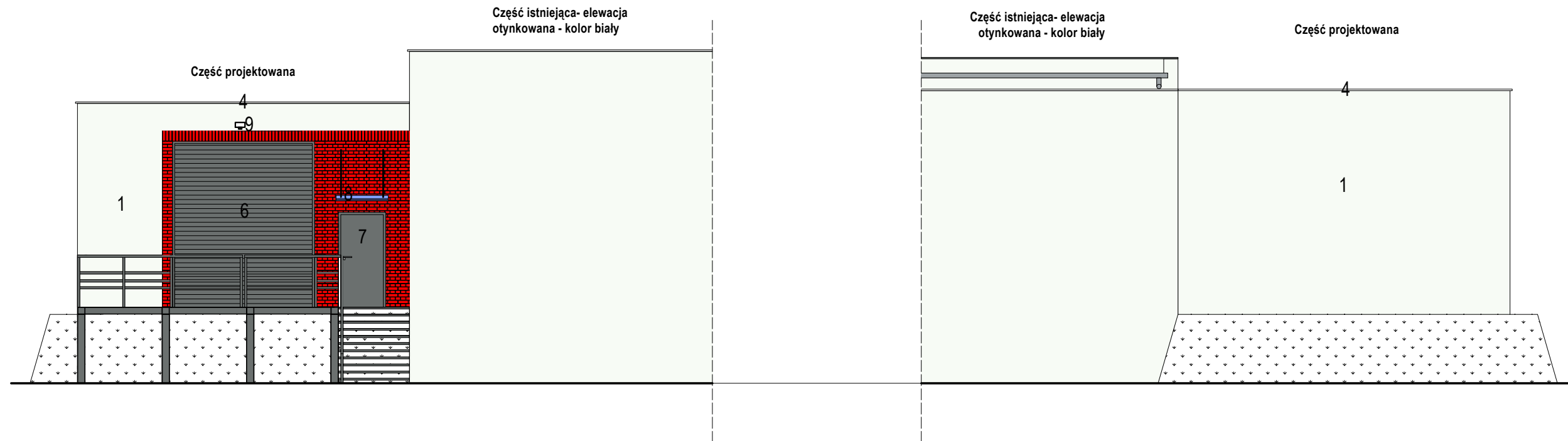
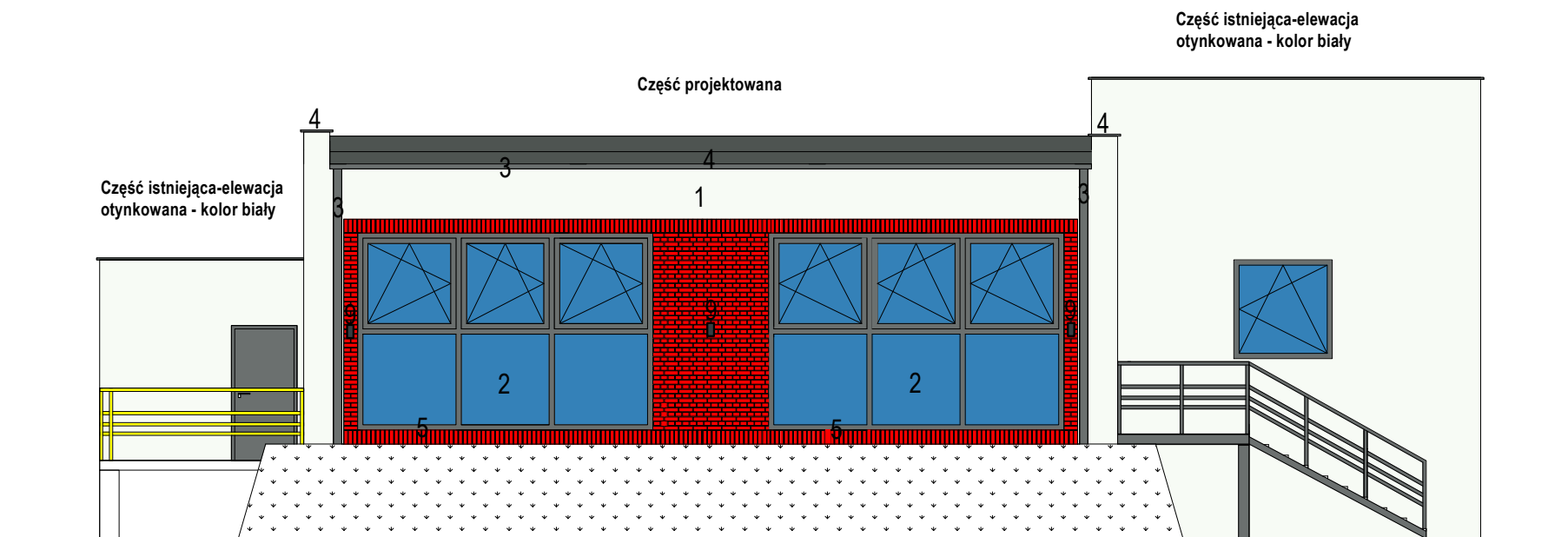


ELEWACJA FRONTOWA , SKALA 1:100

ELEWACJA TYLNA, SKALA 1:100



ELEWACJA BOCZNA , SKALA 1:100



- LEGENDA:
- 1 BUDYNEK FILTRÓW - KOLOR WZORNIK CAPAROL COLOR COMPACT - METEOR 18.
  - 2 PROJEKTOWANA STOLARKA OKIENNA, BUDYNEK FILTRÓW - RAL 7005.
  - 3 PROJEKTOWANE RYNNY I RURY SPUSTOWE, BUDYNEK FILTRÓW - RAL 7005.
  - 4 PROJEKTOWANE OBRÓBKI BLACHARSKIE, BUDYNEK FILTRÓW - RAL 7005.
  - 5 PROJEKTOWANE PARAPETY ZEWNĘTRZNE, BUDYNEK FILTRÓW - RAL 7005.
  - 6 PROJEKTOWANE BRAMA ROLOWANA , BUDYNEK FILTRÓW - RAL 7005.
  - 7 PROJEKTOWANE DRZWI ZEWNĘTRZNE TECHNICZNE, BUDYNEK FILTRÓW - RAL 7005.
  - 8 PROJEKTOWANY DASZEK NAD WEJŚCIAMI GŁÓWNYMI DO BUDYNKU FILTRÓW , SYSTEMOWE , SZKLENIE ESG VSG 4.4.2 .
  - 9 PROJEKTOWANE LAMPY ELEWACYJNE WG ODRĘBNEGO OPRACOWANIA.

TEMAT: <b>Rozbudowa budynku stacji uzdatniania wody.</b>		
ADRES INWESTYCJI: Stacja uzdatniania wody, dz. nr 198/ 6 obręb Nowy Tomyśl.	DATA VIII.2021 r.	
INWESTOR: <b>PWiK w Nowym Tomyślu Sp. z o.o.</b> ul. Targowa 8, 64-300 Nowy Tomyśl.	SKALA 1: 100	
NAZWA RYS. <b>ELEWACJE</b>	NR RYS. <b>A-4</b>	
PROJEKTANT ARCHITEKTURA	mgr inż. arch. ZENON MAZUREK Uprawnienia budowlane do projektowania w specjalności architektonicznej upr. proj. 1362 / 90 /Lo	
PROJEKTANT ARCHITEKTURA SPRAWDZIL	mgr inż. arch. MONIKA SZUMIELSKA uprawnienia budowlane do projektowania w spec.architektonicznej bez ograniczeń, nr ewid.16/WPOKK/2012	
ASYSTENT PROJEKTANTA OPRACOWAL	mgr inż. MATEUSZ KACZMAREK	