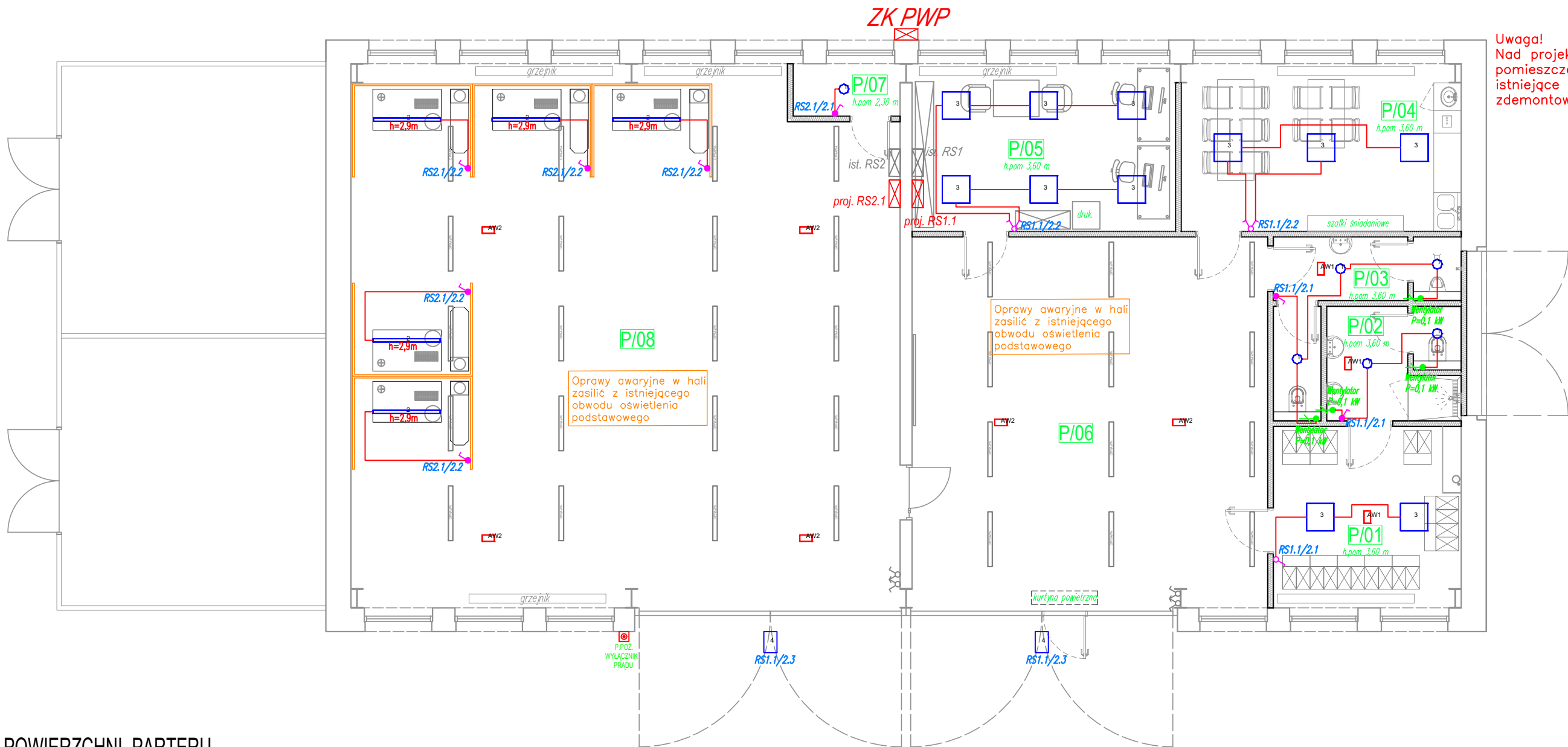


RZUT PARTERU



Uwaga!
Nad projektowanymi
pomieszczeniami socjalnymi
istniejące oprawy należy
zdemontować lub unieczynnić

ZESTAWIENIE POWIERZCHNI PARTERU
PO PRZEBUDOWIE

P/01	Szatkia Podstawowa wykładzina 16,28m ²
P/02	Umywalnia wykładzina 6,90m ²
P/03	WC ogólnodostępne wykładzina 7,82m ²
P/04	Jadalnia typu I wykładzina 22,40m ²
P/05	Pom. Instruktorów wykładzina 21,24m ²
P/06	Sala wejściowa kostka bruk. 63,34m ²
P/07	Pom. techniczne – węzeł kostka bruk. 2,70m ²
P/08	Pom. spawalni kostka bruk. 140,17m ²

SUMA 280,85 m²


SYMBOL	ILOŚĆ	TYP OPRAWY
○	5	AMD-DLUN115-25W NW
—	10	AMD-HBTW-IP69K-75W NW
3	11	AMD-SPIN13-60x60-UGR-40W NW RAMKA
4	2	AMD-FLT33-50W NW T2
AY1	3	ONTEC S M1 NM AT
AY2	6	ONTEC S M2 NM AT

- LEGENDA:
- łącznik instalacyjny krzyżowy 10/16A, 250V, p/t
 - łącznik instalacyjny 1-biegunowy 10/16A, 250V, p/t
 - łącznik instalacyjny schodowy 10/16A, 250V, p/t
 - łącznik instalacyjny świecznikowy 10/16A, 250V, p/t
 - łącznik instalacyjny schodowy, IP44, 10/16A, 250V, p/t
 - łącznik instalacyjny 1-biegunowy, IP44, 10/16A, 250V, p/t
 - tablica elektryczna
 - przycisk PWP

Kolor szary – elementy instalacji elektrycznej istniejące – poza zakresem opracowania

UWAGI:

- Instalacje oświetleniową wykonać przewodem YDYzo ...x1,5
- Przewody prowadzić:
 - w korytkach kablowych, nad stropem podwieszonym przy ciągach wielokrotnych instalacji,
 - luźno po konstrukcji stropu w rurce RL, przy ciągach pojedynczych instalacji (nad stropem podwieszonym),
 - na istniejących trasach kablowych
- Nominalna wysokość montażu łączników powinna być 130 cm ponad podłogą.
- Do wszystkich opraw oświetleniowych doprowadzić żyłę ochronną PE.
- Osprzęt montować w ramach wielokrotnych.

<div>TM-BUD</div> <div>PROJEKTOWANIE USŁUGI INWESTYCYJNE</div> <div>ul. Słoneczna 24, 97-420 Szczerców, tel. 663 221 900, www.tmbud.com.pl</div>			
INWESTYCJA PROJECT	Adaptacja hali na potrzeby pracowni spawalniczej.		
ADRES ADDRESS	działka nr 3808/2, obręb Piaski, gmina Kleszczów		
INWESTOR DEVELOPER	CRK Województwa Łódzkiego i PGE w Rogowcu, Wola Grzymalina 2, 97-427 Rogowiec		
RYSUNEK DRAWING	Rzut przyziemia - instalacja oświetlenia ETAP I - 5 stanowisk spawalniczych		
PROJEKTANT ELEKTRYKA	mgr. inż. Maciej Osiński upr. nr LOD/3551/PWBE/18		
BRANŻA / INDUSTRY	SKALA / SCALE	DATA / DATE	NR / No.
INST. ELEKTRYCZNE	1:100	wrzesień 2022	E/2.1