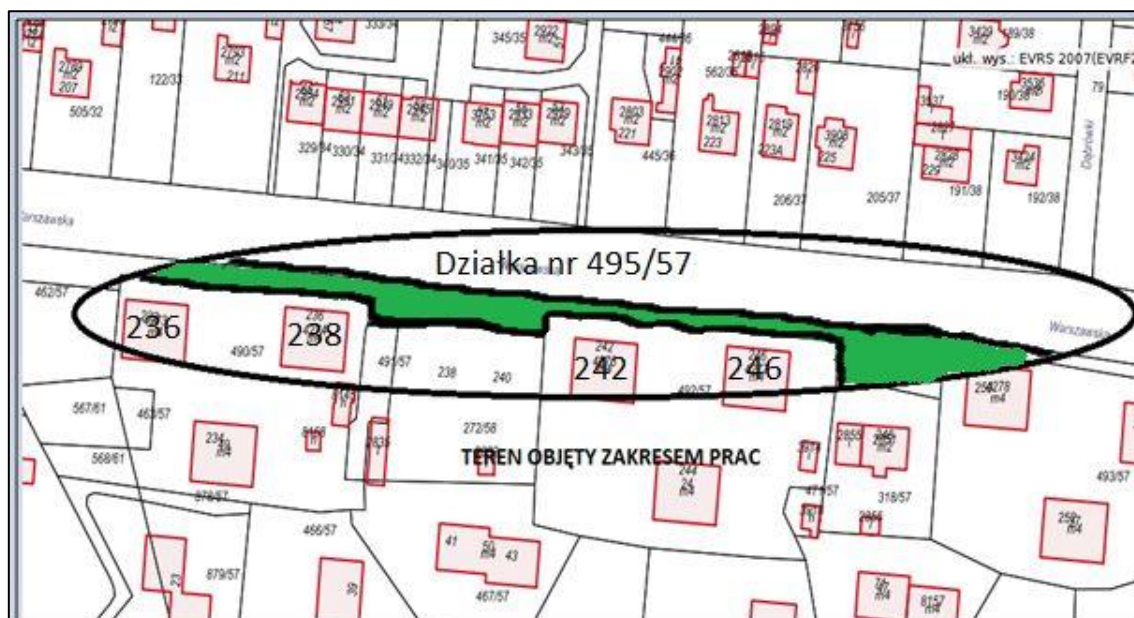


## Zielone ekrany przy ul. Warszawskiej

### 1. Lokalizacja.

Pas zieleni wzdłuż ul. Warszawskiej w Bieruniu Nowym, po stronie z zabudowaniami wielorodzinnymi, na odcinku od bloku ul. Warszawska 232 w kierunku ul. Warszawska 246 - pomiędzy chodnikiem a DK44. Załącznik graficzny obrazuje lokalizację.



### 2. Obecny wygląd terenu.

Dokumentacja zdjęciowa nr. 1.



Zał. nr 2. Zielone ekrany przy ul. Warszawskiej.

*Dokumentacja zdjęciowa nr 2.*

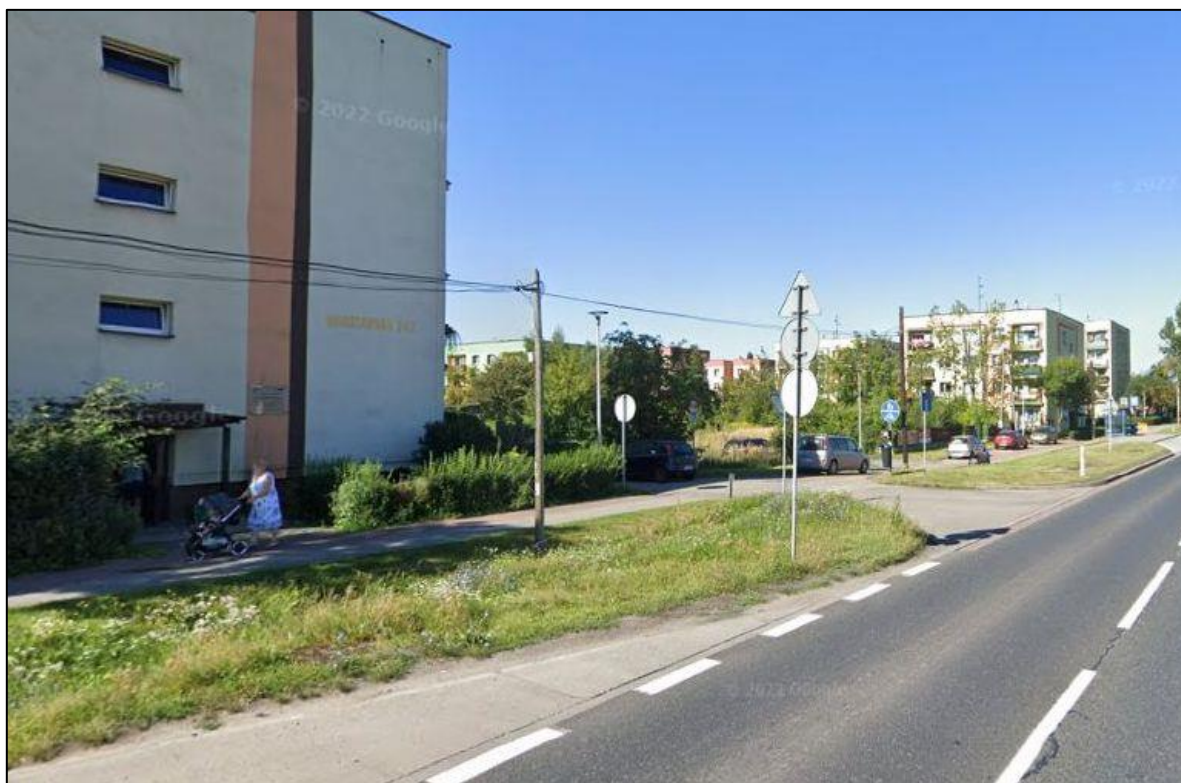


*Dokumentacja zdjęciowa nr 3.*





*Dokumentacja zdjęciowa nr 4.*



### 3. Opis projektu

Celem projektu jest nasadzenie krzewów, które stworzą tzw. zielone ekrany chroniące przed zanieczyszczeniami drogowymi, a w dłuższej perspektywie czasu, po osiągnięciu przez krzewy odpowiedniej wysokości, także nieco zniwelują hałas z bardzo ruchliwej drogi DK44. Ponadto, dzięki tym nasadzeniom, zaniedbany i pozbawiony zieleni urządzonej teren, zyska na estetyce. Projekt zakłada nasadzenia w pasie zieleni, wzdłuż ulicy Warszawskiej, krzewów z gatunku *Berberys Thunberga Atropurpurea*, które z biegiem czasu stworzą żywopłot, stanowiący mechaniczną barierę przed zanieczyszczeniami z DK44. *Berberysy* są wyjątkowo zjawiskowymi i mało wymagającymi roślinami, zarazem szybko rosnącymi i mrozoodpornymi. *Berberys czerwony* stanowi niemalże całoroczną ozdobę, a jego liście barwią się na paletę odcieni przykuwającej wzrok czerwieni, jesienią przybierając atrakcyjny karminowy odcień (mocna nasycona czerwień). Przed przystąpieniem do prac należy usunąć istniejącą darń. Każdy dołek pod sadzenie roślin musi być zaprawiony ziemią urodzajną.

Dodatkowo na odcinku zieleni przy przystanku autobusowym zasadzone zostanie 5 krzewów *Krzewuszki cudownej* – niezwykle dekoracyjnego krzewu, który pozytywnie wpłynie na estetykę tego miejsca.

Zał. nr 2. Zielone ekrany przy ul. Warszawskiej.

#### 4. Wizualizacja projektowanej zieleni.



*Wizualizacja nr 1.*



*Wizualizacja nr 2.*



**5. Spis roślin ujętych w projekcie.**

Lp.	Gatunek	Ilość	Wielkość doniczki, wys. rośliny lub inne parametry	Zdjęcie
1	Berberys Thunberga Atropurpurea	290	krzew, doniczka C2, wysokość rośliny ok. 40 cm, rośliny sadzimy w odległości co 50 cm	
2	Krzewuszką cudowną	5	krzew, doniczka C2, wysokość rośliny 45-50 cm	

*Rozstawa i usytuowanie roślin może ulec modyfikacji, lecz każda zmiana musi być konsultowana z Inspektorem.*

Prace należy wykonać zgodnie z OPZ.