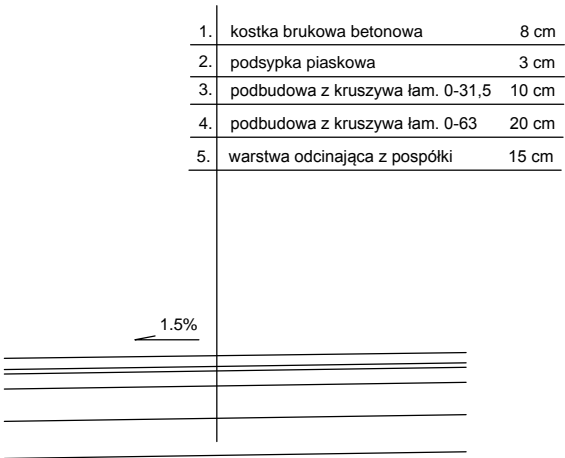
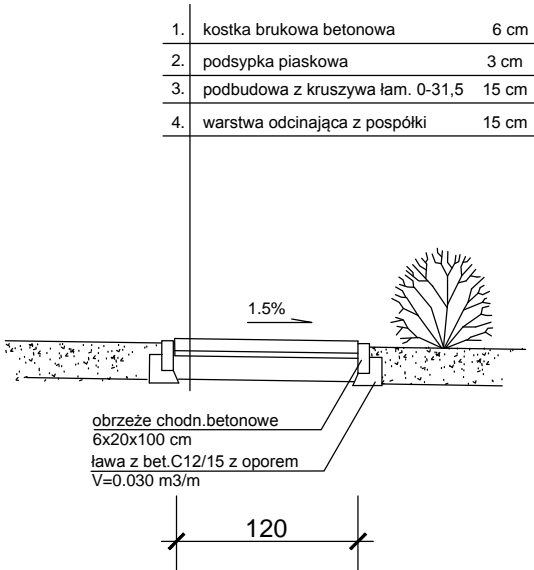


ciąg pieszo-jezdny

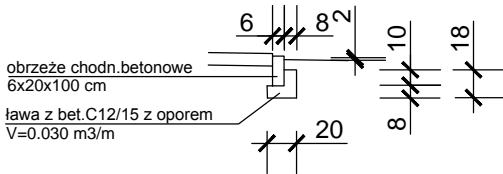


ciąg pieszy

/od frontu/

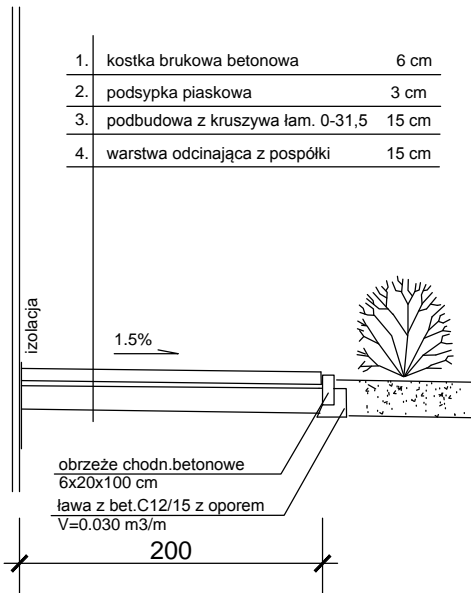


obrzeże chodnikowe betonowe z oporem



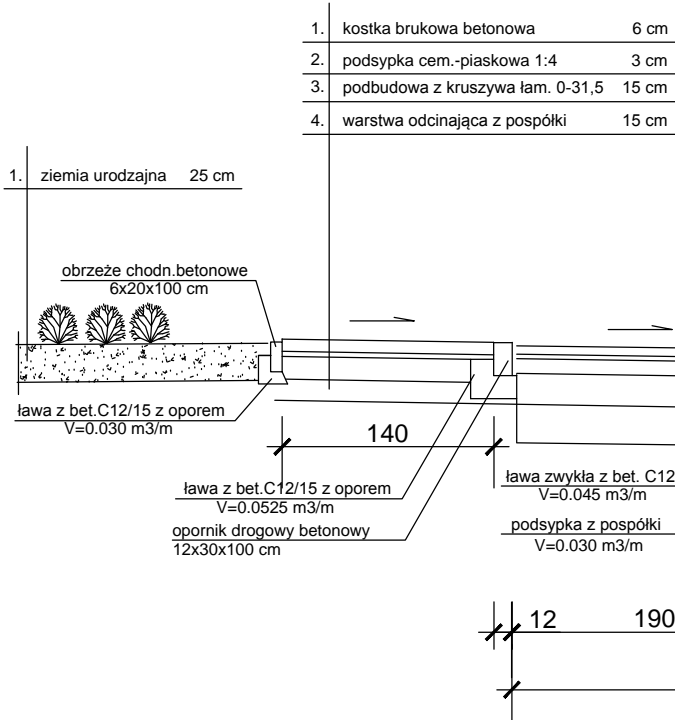
ciąg pieszy

/z tyłu przy budynku/

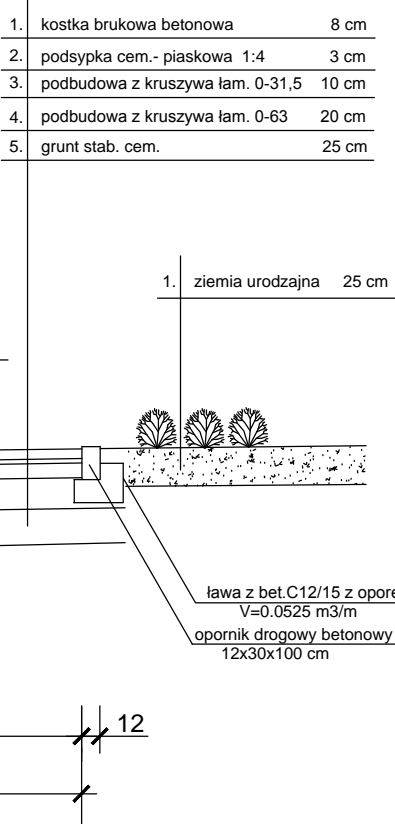


Przekrój A-A

ciąg pieszy



ciąg pieszo-jezdny



BUDMAR S.C. Mariola Adamska, Andrzej Adamski		Leszno, ul. Jana Ostroroga 69 lok.8 tel./fax 65 529 49 20	
PROJEKT BUDOWLANY			
PRZEBUDOWA I REMONT ELEMENTÓW ZAGOSPODAROWANIA TERENU PRZY PRZEDSZKOLU MIEJSKIM NR 20 W LESZNIE			
OBIEKT	PRZEDSZKOLE MIEJSKIE NR 20		
ADRES	64-100 Leszno, ul. Kazimierza Karasia 11 dz. nr 68, 69, 70, 71, 72 AR.9 ob.0002 Leszno		
INWESTOR	MIASTO LESZNO 64-100 Leszno, ul. K.Karasia 15		DATA 28.04.2023
PROJEKTANT	mgr inż. Mariola Adamska	upr.proj. nr 1333/89/Lo spec. konstr.-budowlana	
OPRACOWAŁA	dr inż. arch. Agnieszka Adamska-Idzikowska	spec. architektoniczna	SKALA 1:50
TYTUŁ RYSUNKU	Przekroje nawierzchni		RYS. NR 6.