

## ZAŁOŻENIA WYJŚCIOWE DO KOSZTORYSOWANIA

1. Kosztorys inwestorski został opracowany na podstawie Rozporządzenia Ministra Infrastruktury z dn. 29 grudnia 2021 (Dz. 2021, poz. 2458) w sprawie określenia metod i podstaw sporządzania kosztorysu inwestorskiego.
2. Niniejsze opracowanie obejmuje swoim zakresem zadanie pn.: **Konserwacja drogi leśnej nr DR 01/03 w Leśnictwie Czyżów.**
3. Jako podstawę wyceny przyjęto SST.
4. Kosztorys inwestorski opracowano metodą kalkulacji uproszczonej, polegającą na obliczeniu wartości kosztorysowej robót objętych przedmiarem robót jako sumy iloczynów ilości jednostek przedmiarowych robót podstawowych i ich cen jednostkowych bez podatku od towarów i usług, według wzoru:  
$$Wk = \text{Suma } L \times Cj$$
  
gdzie:  
Wk - wartość kosztorysowa robót;  
L - liczba jednostek przedmiarowanych robót;  
Cj - cena jednostkowa roboty podstawowej.  
Poziom cen: średni
5. Ceny robót jednostkowych przyjęto w kosztorysie wg średnich cen robót w regionie w terminie określonych na stronie tytułowej kosztorysu inwestorskiego.

## OGÓLNA CHARAKTERYSTYKA DO KOSZTORYSU INWESTORSKIEGO

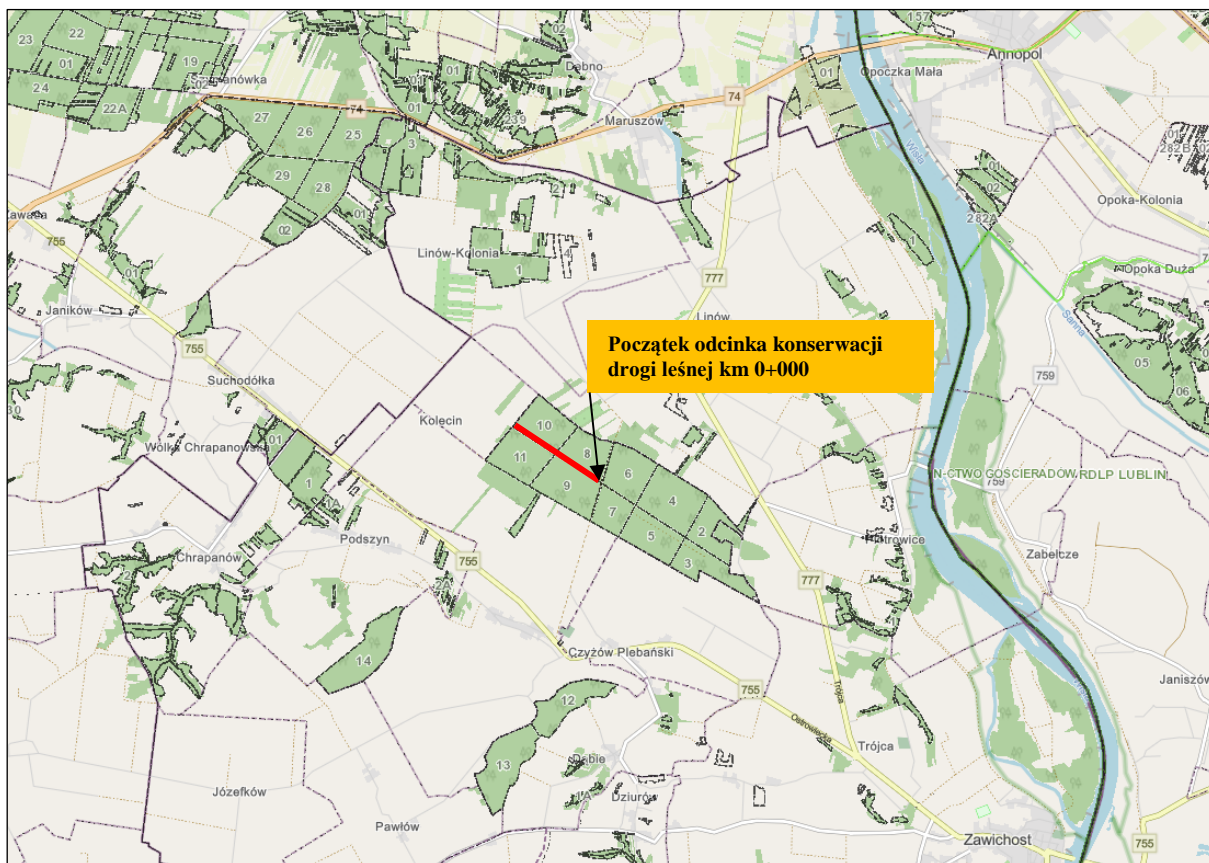
### DOT. ZADANIA PN.:

#### *„Konserwacja drogi leśnej nr DR 01/03 w Leśnictwie Czyżów.”*

Przedmiotem opracowania jest konserwacja drogi leśnej nr DR 01/03 w Leśnictwie Czyżów. Istniejąca droga posiada nawierzchnię jezdni z kruszywa łamanego o szerokości 3,0m, która wymaga konserwacji. Prace związane z konserwacją nie wymagają zgłoszenia robót budowlanych.

Rozpatrywany odcinek drogi leśnej przebiega przez oddziały leśne 8, 9, 10, 11, zgodnie z lokalizacją przedstawioną na Rysunku 1. Konserwacja drogi leśnej polegać będzie na wyrównaniu, profilowaniu oraz uzupełnieniu uszkodzonej nawierzchni jezdni kruszywem łamanym 0/31,5mm wraz z zagęszczeniem o łącznej objętości 113,64m<sup>3</sup>. Dodatkowo w ramach konserwacji wykonane zostanie odmulenie rowu prawego, który miejscami w skutek opadów deszczu został zamulony.

Ostateczna lokalizacja konserwacji należy do właściwego terytorialnie leśniczego.



Rysunek 1. Lokalizacja przebiegu konserwacji drogi leśnej wraz z jej początkiem.

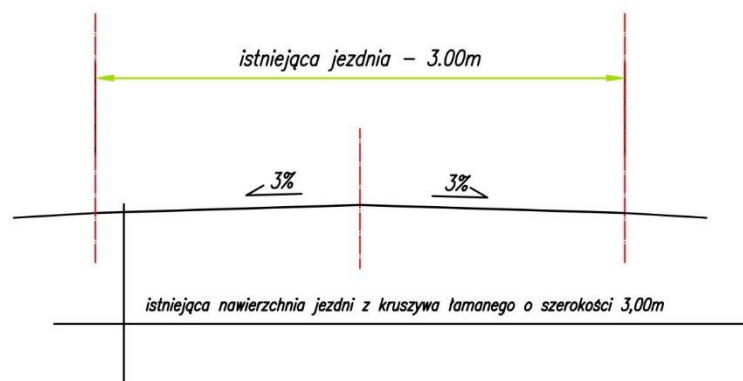
#### Legenda:

— - Lokalizacja odcinka konserwacji drogi leśnej,

km 0+000 - Początek konserwacji odcinków drogi leśnej, kilometraż 0+000 (na początku oddziałów 8 i 9)

# PRZEKRÓJ POPRZECZNY KONSERWACJI DROGI LEŚNEJ

STAN ISTNIEJĄCY



KONSERWACJA NAWIERZCHNI JEZDNI

