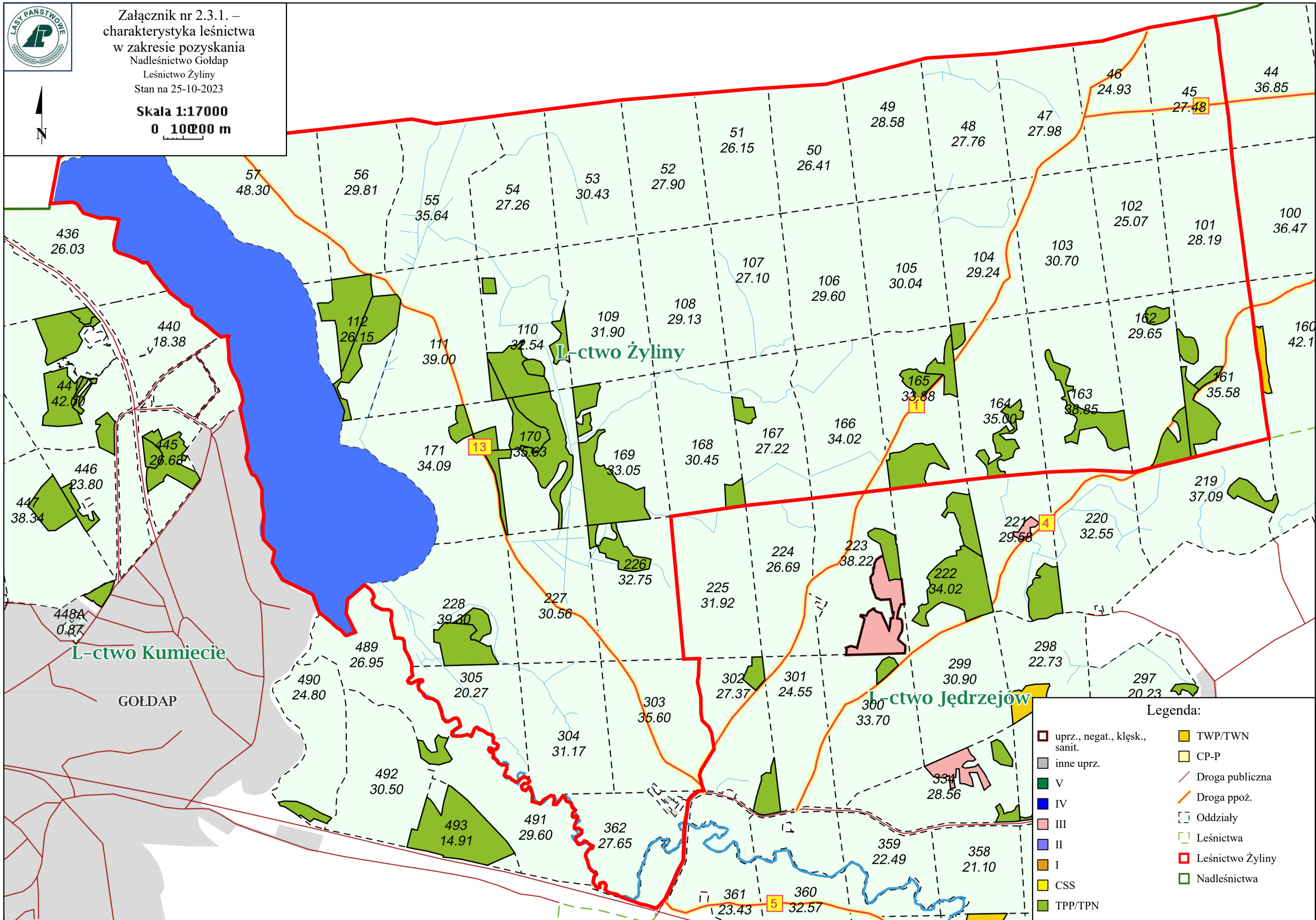




Załącznik nr 2.3.1. –  
charakterystyka leśnictwa  
w zakresie pozyskania  
Nadleśnictwo Góldap  
Leśnictwo Żyliny  
Stan na 25-10-2023

Skala 1:17000  
0 10000 m



Charakterystyka leśnictwa w zakresie pozyskania drewna

Leśnictwo Żyliny

Udział (m3) drewna iglastego [%]	85	%
Udział (m3) drewna optymalnego do pozyskania w technologii maszynowej [%]	0,0	%
Udział (m3) rębni pierwszych w cięciach rębnych ogółem [%]	0,0	%
Udział (m3) drewna pozyskiwanego z pozycji ze współczynnikiem > 1 [%]	73	%
Udział (m3) drewna zerwanego ze współczynnikiem > 1 [%]	73	%
Udział (m3) drewna kłodowanego (WK) iglastego w drewnie W iglastym [%]	37	%
Udział (m3) S2 krótkiego (poniżej 1,5 mb) w S2 [%]	0,0	%