

STRONA TYTUŁOWA

PROJEKT BUDOWLANY

INWESTYCJA	REMONT ISTNIEJĄCEGO BUDYNKU TZW. CHIRURGII W ZAKRESIE ELEWACJI I SCHODÓW ZEWNĘTRZNYCH NA CZĘŚCI DZIAŁKI NR 137/3, OBREB 164 PRZY UL. SZPITALNEJ 13 W TARNOWIE DLA SPECJALISTYCZNEGO SZPITALA IM. EDWARDA SZCZEKLIKA
ADRES OBIEKTU	MIEJSCOWOŚĆ: TARNÓW WOJEWÓDZTWO: MAŁOPOLSKA 137/3, OBREB 164, JEDNOSTKA EWID. TARNÓW MIASTO
INWESTOR ADRES	SPECJALISTYCZNY SZPITAL IM. E. SZCZEKLIKA W TARNOWIE 33-100 TARNÓW, UL. SZPITALNA 13
JEDNOSTKA PROJEKTOWA	 AKKA Pracownia Architektoniczna 31-153 Kraków, ul. Szlak 65, tel.12 632 18 53 www.akka-architekci.pl
DATA:	PAŹDZIERNIK 2020
KATEGORIA OBIEKTU:	XI

EGZ.1	EGZ. 2	EGZ. 3	EGZ. 4	EGZ. 5
URZĄD	GINB	INWESTOR	INWESTOR	AKKA



REMONT ISTNIEJĄCEGO BUDYNKU TZW. CHIRURGII W ZAKRESIE ELEWACJI I SCHODÓW ZEWNĘTRZNYCH NA CZĘŚCI DZIAŁKI NR 137/3, OBRĘB 164 PRZY UL. SZPITALNEJ 13 W TARNOWIE DLA SPECJALISTYCZNEGO SZPITALA IM. E SZCZEKLIKA

STRONA TYTUŁOWA CD. KARTA PROJEKTANTÓW

IMIĘ I NAZWISKO	SPEJALNOŚĆ	NR UPRAWNIEŃ	DATA	PODPIS
PROJEKTANT: mgr inż. arch. Agata Kita Kosowska	Architektura	MPOIA/ 058/2009	X 2020	
SPRAWDZAJĄCY: mgr inż. arch. Andrzej Kosowski		MPOIA/ 011/2004		

SPIS ZAWARTOŚCI PROJEKTU ARCHITEKTONICZNEGO

CZEŚĆ OPISOWA

1. DANE OGÓLNE
2. PODSTAWA OPRACOWANIA
3. PRZEDMIOT I ZAKRES OPRACOWANIA
4. CHARAKTERYSTYCZNE PARAMETRY TECHNICZNE
5. OGÓLNA CHARAKTERYSTYKA– STAN ISTNIEJĄCY
6. ZAGOSPODAROWANIE TERENU
7. OPIS PRAC BUDOWLANYCH
8. KOLORYSTYKA
9. OCHRONA PRZECIWPOŻAROWA
10. UWAGI OGÓLNE

CZEŚĆ RYSUNKOWA

A1-SYT – SCHEMAT LOKALIZACJI BUDYNKU.....	1:500
A2-I-R – INWENTARYZACJA-RZUT PARTERU	bs
A3-I.E.WSCH – INWENTARYZACJA-ELEWACJA WSCHODNIA.....	1:100
A4-I.E.PN – INWENTARYZACJA-ELEWACJA PÓŁNOCNA.....	1:100
A5-I.E.ZACH – INWENTARYZACJA-ELEWACJA POŁUDNIOWA.....	1:100
A6-I. E.PD – INWENTARYZACJA-ELEWACJA ZACHODNIA.....	1:100
A7-P.E.WSCH – PROJEKT-ELEWACJA WSCHODNIA.....	1:100
A8-P.E.PN – PROJEKT-ELEWACJA PÓŁNOCNA.....	1:100
A9-P.E.ZACH – PROJEKT-ELEWACJA POŁUDNIOWA.....	1:100
A10-P.E.PD – PROJEKT-ELEWACJA ZACHODNIA.....	1:100
A11-P.E.K – PROJEKT-KOLORYSTYKA	1:100



OPIS TECHNICZNY

1. DANE OGÓLNE

Nazwa inwestycji

„REMONT ISTNIEJĄCEGO BUDYNKU TZW. CHIRURGII W ZAKRESIE ELEWACJI I SCHODÓW ZEWNĘTRZNYCH NA CZĘŚCI DZIAŁKI NR 137/3, OBRĘB 164 PRZY UL. SZPITALNEJ 13 W TARNOWIE DLA SPECJALISTYCZNEGO SZPITALA IM. EDWARDA SZCZEKLIKA”

- 1.1. Obiekt: Budynek Pawilonu tzw. Chirurgii
- 1.2. Działki nr: część działki nr 137/3, obręb 164, Miasto Tarnów
- 1.3. Adres: ul. Szpitalna 13, 33-100 Tarnów
- 1.4. Inwestor: Specjalistyczny Szpital im. E. Szczeklika w Tarnowie
- 1.5. Jednostka projektowa: AKKA Pracownia Architektoniczna
31-153 Kraków, ul. Szlak 65, T. 12 632 18 53
Email: pracownia@akka-architekci.pl
- 1.6. Projektant: mgr inż. arch. Agata Kita Kosowska, Upr. Nr MPOIA 058/2009
- 1.7. Sprawdzający: mgr inż. arch. Andrzej Kosowski, Upr. Nr MPOIA 011/2004

2. PODSTAWA OPRACOWANIA

2.1. Umowa i uzgodnienia z Inwestorem

2.2. Obowiązujące przepisy – ustawy, rozporządzenia i normy

- Ustawa z dnia 7 lipca 1994 r. - PRAWO BUDOWLANE (z późniejszymi zmianami)
- ROZPORZĄDZENIE MINISTRA ZDROWIA z dnia 26 czerwca 2012 r. w sprawie szczegółowych wymagań, jakim powinny odpowiadać pomieszczenia i urządzenia podmiotu wykonującego działalność leczniczą (z późniejszymi zmianami)
- ROZPORZĄDZENIE MINISTRA INFRASTRUKTURY z dnia 12 kwietnia 2002 r. w sprawie warunków technicznych, jakim powinny odpowiadać budynki i ich usytuowanie
- ROZPORZĄDZENIE MINISTRA PRACY I POLITYKI SOCJALNEJ z dnia 26 września 1997 roku w sprawie ogólnych przepisów bezpieczeństwa i higieny pracy
- ROZPORZĄDZENIE MINISTRA INFRASTRUKTURY I ROZWOJU z dnia 22 września 2015 r. w sprawie szczegółowego zakresu i formy projektu budowlanego
- ROZPORZĄDZENIE MINISTRA SPRAW WEWNĘTRZNYCH I ADMINISTRACJI z dnia 24 lipca 2009 r. w sprawie przeciwpożarowego zaopatrzenia w wodę oraz dróg pożarowych
- ROZPORZĄDZENIA MINISTRA SPRAW WEWNĘTRZNYCH I ADMINISTRACJI z dnia 7 czerwca 2010 r. w sprawie ochrony przeciwpożarowej budynków, innych obiektów budowlanych i terenów

2.3. Dokumentacja fotograficzna

2.4. Wizja lokalna

2.5. Inwentaryzacja architektoniczna elewacji budynku

3. PRZEDMIOT I ZAKRES OPRACOWANIA

Przedmiotem opracowania jest projekt budowlany w zakresie remontu elewacji budynku i schodów zewnętrznych w budynku szpitalnym (tzw. pawilonie chirurgii) Specjalistycznego Szpitala im. Edwarda Szczeklika w Tarnowie przy ul. Szpitalnej 13..

Remont dotyczy istniejącego budynku, a więc nie wymaga przygotowania projektu zagospodarowania terenu – zagospodarowanie terenu nie ulega zmianie. Do projektu architektonicznego dołączono plan sytuacyjny pokazujący lokalizację obiektu.

4. CHARAKTERYSTYCZNE PARAMETRY TECHNICZNE

4.1. Powierzchnia działki nr 137/3.....	bez zmian
4.2. Powierzchnia istniejącej zabudowy.....	bez zmian
4.4. Kubatura	bez zmian
4.5. Wysokość	bez zmian
4.6. Pow. biologicznie czynna	bez zmian
4.7. Powierzchnia utwardzona	bez zmian
4.8. Poziom +/-0,00 dla budynku = 219,00m n.p.m.	

5. OGÓLNA CHARAKTERYSTYKA BUDYNKU - STAN ISTNIEJĄCY

Działka 137/3 ma powierzchnię 3,2366 ha i jest zagospodarowana przez budynki szpitalne, administracyjne i techniczne, parkingi, drogi wewnętrzne i zieleń. Budynki szpitala mają zapewniony dostęp komunikacyjny poprzez 3 wjazdy publiczne: jeden od ul. Szpitalnej i dwa od ul. Starodąbrowskiej. Przedmiotowy budynek stanowi część kompleksu szpitalnego i pełni funkcje szpitalne. Budynek posiada dostęp do istniejącej drogi pożarowej.

BUDYNEK TZW. CHIRURGII

Obiekt powstał w XIX w. i był wielokrotnie przebudowywany, ostatnia znacząca modernizacja to lata 90-te XX w.(1995-1998). Według dokumentacji archiwalnej – budynek posiada konstrukcję nośną ceglana, ściany działowe – drewniane i G-K, stropy – sklepienia ceglane na belkach stalowych oraz stropy Kleina i stropy żelbetowe. Dach posiada konstrukcję drewnianą i jest pokryty blachą. Klatka schodowa – żelbetowa, szyb dźwigu – ceglany.

Budynek chirurgii jest budynkiem 3-kondygnacyjnym (parter, I piętro, II piętro), częściowo podpiwniczonym, z poddaszem użytkowym i dachem wielospadowym. Rzut budynku nie jest regularny, zbliżony do litery „T”. Pawilon chirurgii jest połączony z Pawilonem I poprzez 2-kondygnacyjną przewiązką i z Pawilonem Zabiegowym poprzez parterową przewiązką.. Budynek posiada 1 klatkę schodową, od strony wschodniej oraz jest wyposażony w windę

szpitalną. Budynek jest wyposażony w instalację: elektryczną, teletechniczną, odgromową, wodną, kanalizacyjną, gazową, centralnego ogrzewania, gazów medycznych.

Budynek nie jest wpisany do rejestru zabytków, ale znajduje się w strefie ochrony konserwatorskiej.

6.ZAGOSPODAROWANIE TERENU

Teren wokół budynku jest zagospodarowany – chodniki dla pieszych, drogi dojazdowe, parkingi utwardzone, trawniki. Remont elewacji budynku i schodów zewnętrznych nie wpłynie na zmianę sposobu dotychczasowego zagospodarowania terenu, infrastruktury technicznej, istniejącej zieleni ani dojazdu do budynku.

7. OPIS PRAC BUDOWLANYCH

Roboty rozbiórkowe i demontażowe

1. demontaż 2 okien i drzwi wejściowych do piwnicy oraz 2 okien na parterze
2. demontaż balustrady stalowej przy schodach do piwnicy
3. demontaż klimatyzatorów na elewacjach – do ponownego montażu (!)
4. demontaż lampy zewnętrznej na elewacji północnej - do ponownego montażu (!)
5. demontaż obróbek blacharskich nad boniowaniem parteru
6. demontaż nieużytkowanych kanałów, kabli (w tym stare kable informatyczne), masztu antenowego i innych elementów wyposażenia na wszystkich elewacjach. Kabel informatyczny po demontażu należy przekazać Inwestorowi (!).
7. skucie okładziny kamiennej na schodach wejściowych na parterze i okładziny betonowej na murkach wewnętrznych przy schodach
8. rozbiórka opaski z płyt betonowych wokół budynku
9. demontaż rur spustowych, krtek wentylacyjnych elewacyjnych, instalacji odgromowej - na czas remontu, do ponownego montażu (!)

Roboty montażowe i budowlane

1. wykonanie remontu elewacji zewnętrznej (ściany I i II piętra, boniowanie parteru, obramowania okienne i drzwiowe a elewacji wschodniej, glify okienne, ściany lukarn itd.) jako wykonanie uzupełnień oraz tynków systemowych na siatce wraz z malowaniem
2. wykonanie remontu cokołu kamiennego
3. montaż nowych obróbek blacharskich nad boniowaniem parteru z blachy stalowej, malowanej proszkowo na kolor szary
4. montaż nowych drzwi zewnętrznych i 2 okien w piwnicy oraz 2 okien na parterze

5. montaż nowej balustrady stalowej przy schodach kamiennych wraz z okładziną murku
6. montaż nowych, szklanych daszków zewnętrznych nad wejściami (2 sztuki)
7. montaż nowych lamp elewacyjnych przy wejściach do budynku
8. montaż logo szpitala na elewacji zachodniej
9. wykonanie remontu schodów kamiennych wraz z murem (słupy, czapy, murki)
10. wykonanie remontu schodów betonowych do piwnicy
11. wykonanie nowej opaski betonowej wokół budynku, w tym samym miejscu co istniejąca
12. montaż istniejących rur spustowych / rynien wraz z malowaniem na kolor szary oraz montaż nowych haków
13. ponowny montaż: istniejącej lampy zewnętrznej na elewacji północnej, istniejących klimatyzatorów elewacyjnych, kratki wentylacyjnych i instalacji odgromowej

Remont elewacji

Remont elewacji obejmuje budynek tzw. Pawilonu Chirurgii i przewiązkę łączącą budynek Chirurgii z budynkiem Pawilonu I.

Remont ścian nie przewiduje termomodernizacji, a jedynie oczyszczenie istniejącej elewacji, uzupełnienie ubytków (gzymsy, bonia itd.), dodatkowe obramowania, wyrównanie powierzchni przez warstwę z wyprawy tynkarskiej na siatce (tynk cienkowarstwowy, systemowy) i wykonanie nowej powłoki malarskiej. Remont obejmuje wszystkie ściany, boniowanie części parteru, lukarny i glify okienne.

W zakresie prac remontowych znajduje się wymiana 2 okien i drzwi w piwnicy oraz 2 okien na parterze. Remont istniejących cokołów kamiennych budynku obejmuje oczyszczenie, uzupełnienie fugi pomiędzy kamieniami i zaimpregnowanie powierzchni kamiennej. Po wykonaniu malowania należy wykonać nową obróbkę blacharską z blachy stalowej ocynkowanej i powlekanej w kolorze szarym na gzymsie nad boniowaniem parteru. Po wykonaniu remontu elewacji należy ponownie zamontować klimatyzatory, lampę zewnętrzną, kratki wentylacyjne, parapety, instalację odgromową oraz nowe daszki wejściowe.

Remont schodów zewnętrznych

Remont istniejących schodów kamiennych i murków dotyczy zdemontowania kamienia (płyty okładzinowe na stopnicach i podstopnicach oraz murki wewnętrzne wzdłuż biegu), oczyszczenia, wykonania izolacji, wyrównania warstwą betonową, ułożenia płytek z granitu i zaimpregnowania. Murki wokół schodów i rampy również należy oczyścić, uzupełnić ubytki i zaimpregnować. Remont dotyczy również zdemontowania istniejącej i wykonania nowej nakrywy betonowej nad półkolistym murem oporowym przy rampie.

Remont istniejących schodów betonowych do piwnicy obejmuje oczyszczenie i zaimpregnowanie betonu schodów i ścian, demontaż starej balustrady i montaż nowej (z płaskowników stalowych, ocynkowanych ogniowo i malowanych proszkowo na kolor szary RAL7042) oraz nałożenie obróbki blacharskiej na murek wzdłuż schodów.

8. KOLORYSTYKA

Dokumentacja projektowa zawiera kolorystykę elewacji. Opis kolorów zgodny z paletą NCS i RAL wg rysunków. Przed przystąpieniem do wykonania wyprawy tynkarskiej należy przedstawić Inwestorowi próbki kolorystyki w celu ich potwierdzenia. Ściany w kolorach:

- kolor ścian I i II piętra budynku chirurgii i przewiązki: kolor kremowo-szary, NCS S1502-Y, jak elewacja budynku kardiologii
- kolor ścian parteru (boniowanie): kolor beżowy, NCS S2010-Y20R, jak boniowany parter budynku głównego
- kolor cokołu: naturalny kamień jak istniejący
- obróbki blacharskie i rury spustowe: kolor szary RAL7042
- daszek: systemowy, szklany (szkło bezpieczne, hartowane) na cięgnach nad drzwiami wejściowymi od strony wschodniej i zachodniej (2 sztuki)..

9. OCHRONA PRZECIWPOŻAROWA

Zakres remontu nie zmienia warunków ochrony przeciwpożarowej. Zgodnie z §216. ust.1. 2,6,7 Rozporządzenia Ministra Infrastruktury z dnia 12 kwietnia 2002 roku w sprawie warunków technicznych, jakim powinny odpowiadać budynki i ich usytuowanie.

10. UWAGI OGÓLNE

- Budynek nie jest objęty ochroną konserwatorską, ale jest usytuowany na obszarze wpisanym do rejestru zabytków pod nr A-86 (układ urbanistyczny z XVIII w.).
- Teren przedmiotowego zamierzenia budowlanego nie znajduje się w granicach terenu górniczego, tym samym nie dotyczy go wpływ eksploatacji górniczej.
- Projektowana inwestycja nie będzie oddziaływać na środowisko w znaczeniu Ustawy z dn. 27 kwietnia 2001 r. - Prawo Ochrony Środowiska (Dz.U. Nr 62, poz. 627, z późniejszymi zmianami).
- Inwestycja nie narusza uzasadnionych i prawem chronionych interesów osób trzecich, w szczególności nie powoduje uciążliwości i ograniczeń w użytkowaniu terenów sąsiednich w zakresie emisji hałasu i pól elektromagnetycznych oraz nie będzie miała negatywnego wpływu na stan higieny i zdrowie użytkowników.
- Teren przedmiotowego zamierzenia budowlanego nie znajduje się w obrębie parków narodowych, rezerwatów przyrody i parków krajobrazowych.
- Przedmiotowa inwestycja nie znajduje się w żadnej strefie związanej z obszarem „Natura 2000”.

- Zgodnie z Rozporządzeniem Rady Ministrów w sprawie określenia rodzajów przedsięwzięć mogących znacząco oddziaływać na środowisko oraz szczegółowych uwarunkowań związanych z kwalifikowaniem przedsięwzięć do sporządzenia raportu o oddziaływaniu na środowisko z dnia 9.11.2004 r. (Dz. U. Nr 257 z 2004 r. z późniejszymi zmianami), powyższa inwestycja nie jest przedsięwzięciem mogących znacząco oddziaływać na środowisko, w związku z czym nie wymaga uzyskania decyzji o środowiskowych uwarunkowaniach zgody na realizację przedsięwzięcia.
- **Ze względu na trudną dostępność wyższych fragmentów elewacji, obróbek blacharskich itp.** - szczegółowa ocena ich stanu i zakres prac (procentowo) powinny być dokonane z rusztowań na etapie realizacji remontu elewacji.
- Rozwiązania materiałowe i technologiczne zawarte w projekcie należy traktować jako przykładowe, wyznaczające typ oraz standard planowany dla danego elementu projektu. Na etapie realizacji inwestycji konkretne rozwiązania materiałowe i technologiczne mogą zostać zastąpione rozwiązaniami alternatywnymi pod warunkiem zachowania parametrów technicznych i estetycznych oraz pod warunkiem wyrażenia zgody przez projektanta i inwestora.
- Wszystkie prace związane z realizacją przedmiotowego zamierzenia inwestycyjnego należy wykonać zgodnie z polskimi normami, przepisami BHP oraz Prawem Budowlanym i pod ścisłym nadzorem i kierownictwem osób uprawnionych.
- Wszystkie roboty należy wykonać w zgodzie z wiedzą techniczną, instrukcjami producentów oraz sztuką budowlaną.
- **Przed wykonaniem kompleksowego malowania elewacji, należy sprawdzić kolory na fragmencie ściany, czyli tzw. „w naturze” i uzyskać aprobatę Architekta i Inwestora na malowanie całości.**
- Jakiegokolwiek zmiany w projekcie wymagają uzgodnień z projektantami.
- Rysunki i część opisowa są dokumentami wzajemnie się uzupełniającymi. Wszystkie elementy ujęte w opisie, a nie ujęte na rysunkach lub ujęte na rysunkach, a nie ujęte w opisie winny być traktowane tak, jakby były ujęte w obu.

Opracowała:
 arch. Agata Kita Kosowska
 Upr. Nr MPOIA 058/2009

Kraków, październik 2020

PROJEKT BUDOWLANY
INFORMACJA
DOTYCZĄCA BEZPIECZEŃSTWA I OCHRONY ZDROWIA

NAZWA I ADRES OBIEKTU:

**REMONT ISTNIEJĄCEGO BUDYNKU TZW. CHIRURGII W ZAKRESIE ELEWACJI I SCHODÓW
ZEWNĘTRZNYCH NA CZĘŚCI DZIAŁKI NR 137/3 OBREB 164 PRZY UL. SZPITALNEJ 13 W
TARNOWIE DLA SPECJALISTYCZNEGO SZPITALA IM. E SZCZEKLIKA**

INWESTOR:

Specjalistyczny Szpital im. E. Szczeklika w Tarnowie,
33-100 Tarnów, ul. Szpitalna 13

WYKONAWCA PROJEKTU:

A K K A Pracownia Architektoniczna
31-153 Kraków, ul. Szlak 65
Email: pracownia@akka-architekci.pl
Tel. (012) 632 18 53

GŁÓWNY PROJEKTANT:

mgr inż. arch. Agata Kita Kosowska, Upr. Nr MPOIA 058/2009

SPRAWDZAJĄCY:

mgr inż. arch. Andrzej Kosowski, Upr. Nr MPOIA 011/2004

MIEJSCE / DATA:

KRAKÓW, październik 2020

REMONT ISTNIEJĄCEGO BUDYNKU TZW. CHIRURGII W ZAKRESIE ELEWACJI I SCHODÓW ZEWNĘTRZNYCH NA CZĘŚCI DZIAŁKI NR 137/3 OBRĘB 164 PRZY UL. SZPITALNEJ 13 W TARNOWIE DLA SPECJALISTYCZNEGO SZPITALA IM. E SZCZEKLIKA

1. Zakres robót dla całego zamierzenia budowlanego oraz kolejność realizacji poszczególnych etapów budowy

Zamierzenie budowlane

Zamierzenie budowlane obejmuje projekt budowlany pn.: „REMONT ISTNIEJĄCEGO BUDYNKU TZW. CHIRURGII W ZAKRESIE ELEWACJI I SCHODÓW ZEWNĘTRZNYCH NA CZĘŚCI DZIAŁKI NR 137/3 OBRĘB 164 PRZY UL. SZPITALNEJ 13 W TARNOWIE DLA SPECJALISTYCZNEGO SZPITALA IM. E SZCZEKLIKA”.

Zakres robót budowlanych

Zakres robót budowlanych obejmuje roboty budowlane związane z zakresem wskazanym w projekcie budowlanym:

- roboty przygotowawcze i zabezpieczające
- roboty demontażowe i rozbiórkowe
- roboty budowlane remontowe i montażowe:
 - remont elewacji
 - remont cokołu kamiennego
 - remont schodów zewnętrznych od strony zachodniej
 - remont schodów zewnętrznych do piwnicy od strony północnej
 - montaż daszków nad wejściami do budynku
 - montaż okien i drzwi zewnętrznych
 - remont obróbek blacharskich
 - prace porządkujące po zakończeniu prac budowlanych

Kolejność realizacji zadań zależy będzie od wykonawcy, ale zgodnie z decyzjami administracyjnymi i zaleceniami Inwestora.

2. Wykaz istniejących obiektów budowlanych znajdujących się na działce

Na przedmiotowym terenie tj. działce nr 137/3 znajdują się liczne budynki i obiekty budowlane takie jak: budynki szpitalne – budynek główny, budynek pawilonu nr I, budynek chirurgii, budynek krwiodawstwa, budynek zabiegowy, budynek kardiologiczny, budynek zakaźny oraz budynek administracyjny, serwerownia szpitalna, stacje trafo, agregatorownia, tlenownia, budynki usługowe – sklepiki i portiernie, drogi, parkingi i place utwardzone oraz infrastruktura techniczna nadziemna i podziemna.

3. Elementy zagospodarowania działki lub terenu, które mogą stwarzać zagrożenie bezpieczeństwa i zdrowia ludzi

Obiekty i sieci Infrastruktury technicznej nadziemnej i podziemnej.

4. Zagrożenie bezpieczeństwa i zdrowia ludzi podczas realizacji robót budowlanych

- wykonywanie robót remontowych, rozbiórkowych, demontażowych i montażowych (elewacja, daszki, schody, okna, obróbki, demontaż kanałów i kabli itd.): niebezpieczeństwo upadku i uderzenia ciężkich elementów, narzędzi bądź materiałów budowlanych
- wykonywanie robót na wysokości (elewacja, daszki, obróbki, demontaże): niebezpieczeństwo upadku

Czasokres występowania zagrożenia wynikał będzie z postępu i etapu robót budowlanych na podstawie przyjętego harmonogramu prac (sporządzenie harmonogramu inwestycji w gestii wykonawcy i w uzgodnieniu z Zamawiającym). Wymagane jest sporządzenie szczegółowego planu organizacji prac budowlanych i placu budowy ze szczególnym uwzględnieniem bezpieczeństwa i zdrowia osób przebywających w budynkach szpitalnych (osoby pracujące, pacjenci, osoby odwiedzające) na terenie działki nr 137/3.

5. Sposób prowadzenia instruktażu pracowników przed przystąpieniem do realizacji robót szczególnie niebezpiecznych

Pracownicy powinni zostać przeszkoleni i poinformowani w zakresie:

- BHP i przepisów zawartych w Rozporządzeniu Ministra Infrastruktury w sprawie Bezpieczeństwa i Higieny Pracy podczas wykonywania robót budowlanych (Dz. U. Nr 47 poz.401) dotyczących: robót murarskich, tynkarskich i betoniarskich, robót dekarских i izolacyjnych, robót na wysokościach, a także rusztowań oraz maszyn i innych urządzeń technicznych
- przewidywanych zagrożeń (głównie prace na wysokości i rusztowaniach)
- zasad postępowania w czasie prowadzenia robót niebezpiecznych
- zasad postępowania w przypadku wystąpienia zagrożenia
- konieczności stosowania środków ochrony indywidualnej zabezpieczającej przed skutkami zagrożeń
- pracownicy powinni mieć odpowiednie uprawnienia do prowadzenia prac świadczące o ich przeszkoleniu
- pracownicy powinni być zapoznani przez kierownika budowy ze specyfiką prac

6. Wykaz środków technicznych i organizacyjnych zapobiegających niebezpieczeństwom wynikającym z wykonywania robót budowlanych

Środki techniczne i organizacyjne winny wynikać głównie z harmonogramu prac budowlanych wykonanych przez wykonawcę oraz mieć odzwierciedlenie w planie bezpieczeństwa i ochrony zdrowia opracowywanym przez kierownika budowy:

- przygotowanie szczegółowego planu bezpieczeństwa i ochrony zdrowia przez kierownika budowy przed rozpoczęciem budowy
- umieszczenie wykazu (tablicy) zawierającej adresy i numery telefonów: punktu lekarskiego, straży pożarnej i posterunku policji
- odpowiednie przeszkolenie pracowników w zakresie zasad bezpieczeństwa i ochrony zdrowia
- wyposażenie pracowników w odzież ochronną (kaski, kamizelki, obuwie, rękawice, paski i linki zabezpieczające przy pracy na wysokości)
- zorganizowanie punktu pierwszej pomocy na terenie budowy

- rozmieszczenie tablic i znaków ostrzegawczych
- wyznaczenie drogi ewakuacji dla pracowników w razie zagrożenia
- zapewnienie bezpiecznych rusztowań
- dopuszczenie do użytkowania wyłącznie sprzętu mechanicznego spełniającego odpowiednie wymagania techniczne
- nadzorowanie robot wykonywanych w strefach kolizji z sieciami uzbrojenia technicznego (szczególnie z liniami elektrycznymi) przez osoby upoważnione
- zapewnienie ochrony przed uciążliwościami związanymi z hałasem, wibracjami i zakłóceniami elektrycznymi w związku z realizacją budowy na terenie istniejącego zespołu szpitalnego
- wykonanie robót zgodnie z obowiązującymi polskimi normami
- zabezpieczenie placu budowy przed wstępem osób postronnych
- zabezpieczenie terenu wokół budynku podczas prac przy elewacji
- W czasie wykonywania robót Wykonawca dostarczy, zainstaluje i będzie obsługiwał wszystkie tymczasowe urządzenia zabezpieczające takie jak: zapory, światła ostrzegawcze, sygnały, itp., zapewniając w ten sposób bezpieczeństwo pojazdów i pieszych. Wykonawca zapewni stałe warunki widoczności w dzień i w nocy tych zapór i znaków, dla których jest to nieodzowne ze względów bezpieczeństwa

Środki techniczne i organizacyjne winny wynikać również ze szczegółowego harmonogramu prac budowlanych przyjętych przez generalnego wykonawcę oraz z ogólnych zasad bezpieczeństwa prowadzenia robót budowlanych (jak powyżej).

Kierownik budowy zobowiązany jest do sporządzenia planu BIOZ na podstawie informacji dotyczącej BIOZ.

Podczas realizacji Robót Wykonawca będzie przestrzegać przepisów dotyczących bezpieczeństwa i higieny pracy oraz stosować się do zaleceń Planu Bezpieczeństwa i Ochrony Zdrowia. W szczególności Wykonawca ma obowiązek zadbać, aby pracownicy nie wykonywali pracy w warunkach niebezpiecznych, szkodliwych dla zdrowia oraz nie spełniających odpowiednich wymagań sanitarnych.

Prace prowadzone będą w bezpośrednim sąsiedztwie działających obiektów szpitalnych (na terenie zespołu szpitalnego). Z tych powodów transport materiałów oraz praca sprzętu i maszyn budowlanych nie mogą stanowić nadmiernego utrudnienia, ani zagrożenia dla eksploatacji i użytkowania obiektu. Z uwagi na powyższe należy ograniczyć emisję hałasu, czas i zakres wykonywanych robót budowlanych uzgodnić z Inwestorem, a w razie potrzeby wstrzymać prace na krótki czas.

Opracowała:
 arch. Agata Kita Kosowska
 Upr. Nr MPOIA 058/2009

DOKUMENTACJA FOTOGRAFICZNA

PAWILON SZPITALNY TZW. CHIRURGII

SZPITAL IM. E. SZCZEKLIKA
PRZY UL. SZPITALNEJ 13 W TARNOWIE

WRZESIEŃ 2020



WIDOK WEJŚCIA GŁÓWNEGO DO BUDYNKU OD STRONY WSCHODNIEJ



WIDOK FRAGMENTU ELEWACJI POŁUDNIOWEJ



WIDOK FRAG. ELEWACJI POŁUDNIOWEJ I FRAG. ELEWACJI PÓŁNOCNEJ (DZIEDZINIEC)



WIDOK ELEWACJI PÓŁNOCNEJ I ELEWACJI WSCHODNIEJ (DZIEDZINIEC)



WIDOK ELEWACJI ZACHODNIEJ I PRZEWIĄZKI



WIDOK ELEWACJI ZACHODNIEJ I SCHODÓW ZEWNĘTRZNYCH KAMIENNYCH



LEGENDA:

	LOKALIZACJA BUDYNKU OBEJĘTEGO ZAKRESEM OPRACOWANIA
	SCHODY BUDYNKU OBEJĘTEGO ZAKRESEM OPRACOWANIA
	ISTNIEJĄCE BUDYNKI POZA ZAKRESEM OPRACOWANIA

UWAGI:

1. Wszystkie wymiary należy potwierdzić na miejscu, w razie niezgodności skontaktować się z projektantem
2. W gestii Wykonawcy leży dokonanie obmiarów z natury i określenie, zgodnie z wybraną technologią wykonania, dokładnej ilości potrzebnych materiałów
3. Lokalizację wszystkich elementów infrastruktury technicznej istniejących i mających znaleźć się na elewacjach (jak domofony, włączniki, szyldy informacyjne itp.) należy przed podjęciem prac budowlanych bezwzględnie uzgodnić z Inwestorem
4. Rozwiązania materiałowe/ estetyczne/ kolorystyczne/ techniczne opisane w projekcie jako "do uzgodnienia/konsultacji z Architektem i/lub Inwestorem" muszą być bezwzględnie zatwierdzone przed realizacją
5. Kolorystyka wszystkich elementów wg legendy wykonanej

AKKA
Pracownia Architektoniczna
31-153 Kraków, ul. Szlak 65
tel. +48 (12) 632 18 53
www.akka-architektci.pl

INWESTOR
Specjalistyczny Szpital im. E. Szczeklika w Tarnowie
ul. Szpitalna 13, 33-100 Tarnów

ADRES INWESTYCJI
działka nr 137/1, obręb164, Tarnów Miasto

TEMAT PROJEKTU
REMONT ISTNIEJĄCEGO BUDYNKU SZPITALNEGO TZW. CHIRURGII W ZAKRESIE ELEWACJI I SCHODÓW ZEWNĘTRZNYCH NA DZIAŁCE NR 137/3, OBR. 164 DLA SPECJALISTYCZNEGO SZPITALA IM. EDWARDA SZCZEKLIKA W TARNOWIE

TEMAT RYSUNKU
SCHEMAT LOKALIZACJI BUDYNKU

SPECJALNOŚĆ	ARCHITEKTURA	NR RYS.	A1-SYT
FAZA	PROJEKT BUDOWLANY		

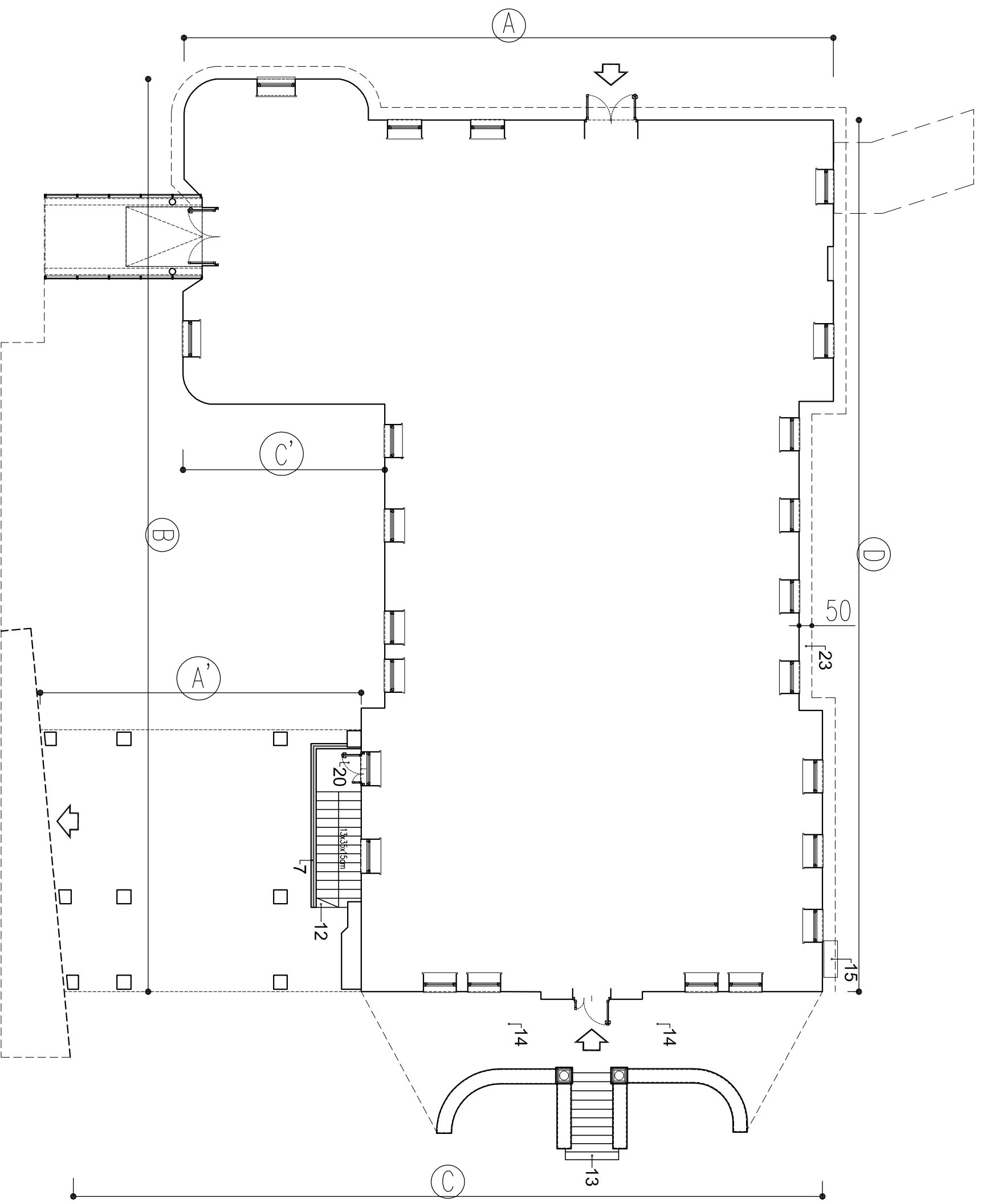
PROJEKTANT W SPECJALNOŚCI ARCHITECTONICZNEJ: mgr inż. arch. **Agata Kita Kosowska**
UPr. nr MPO/AM058/2009

SPRAWDZAJĄCY W SPECJALNOŚCI ARCHITECTONICZNEJ: mgr inż. arch. **Andrzej Kosowski**
UPr. MPO/AM017/2004

SKALA	1:500	REWIZJA	000	KOD PROJEKTU	2020	DATA	2020.09
-------	-------	---------	-----	--------------	------	------	---------

PROJEKT I ETAP CENOWANY PRZYJĘTY AUTORSKIEM ZOGODNIENIEM Z USTAWĄ Z DNIA 7 LUTEGO 1994 O FRAZIE AUTORSKIM PRZYJĘTYM I POKREWIONYM (DZ. U. 95.834) Z PÓŹNIEJMI I INNE NADZIE SPECYFICZNYMI ANKROPOWISZCZANAMI BEZPIECZNYMI 2020/09

DRUKARZ: ELIK



RZUT PARTERU - SCHEMAT

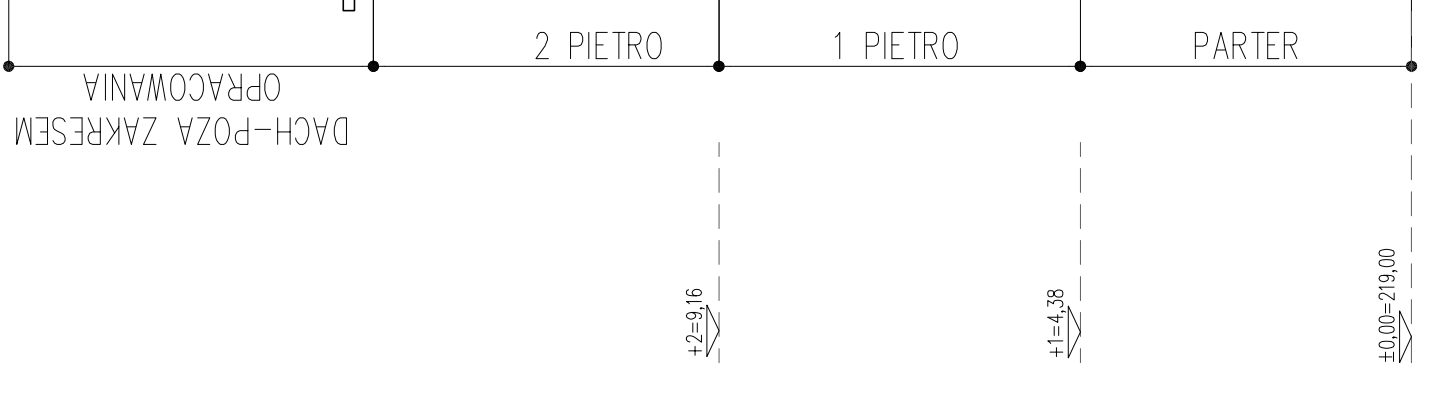
- LEGENDA:**
- 1___ ŚCIANA MUROWANA WYKOŃCZONA TYNKIEM
 - 2___ STOLARKA OKIENNA PCV
 - 3___ STOLARKA/ZESTAWY ALUMINIOWE
 - 4___ POKRYCIE DACHOWE Z BLACHY
 - 5___ RYNNY I RURY SPUSTOWE
 - 6___ OBRÓBKI BLACHARSKIE
 - 7___ BALUSTRADA ZE STALI MALOWANA
 - 8___ LAMPY ELEWACYJNE ZEWNĘTRZNE
 - 9___ KANAŁY WENTYLACYJNE
 - 10___ KABLE TECHNICZNE NA ELEWACJI
 - 11___ KLIMATYZATORY ŚCIENNE NA ELEWACJI
 - 12___ SCHODY BETONOWE DO PIWNICY
 - 13___ SCHODY KAMIENNE ZE SŁUPAMI I MURKIEM
 - 14___ RAMPA Z ASFALTEM
 - 15___ SKRZYŃKA ELEKTRYCZNA
 - 16___ INSTALACJA ODGROMOWA
 - 17___ KRATKA WENTYLACYJNA ŚCIENNA
 - 18___ COKÓŁ KAMIENNY
 - 19___ ŚCIANA MUROWANA PARTERU Z BONIOWANIEM
 - 20___ STOLARKA STALOWA PIWNICY
 - 21___ WNĘKA OKIENNA
 - 22___ OKŁADZINA ELEWACJI TYPU 'SIDING'
 - 23___ OPASKA BETONOWA WOKÓŁ BUDYNKU

UWAGI:

1. Wszystkie wymiary należy potwierdzić na miejscu, w razie niezgodności skontaktować się z projektantem
2. W gestii Wykonawcy leży dokonanie obmiarów z natury i określenie, zgodnie z wybraną technologią wykonania, dokładnej ilości potrzebnych materiałów
3. Lokalizację wszystkich elementów infrastruktury technicznej istniejących i mających znaleźć się na elewacjach (jak domofony, włączniki, szyldy informacyjne itp.) należy przed podjęciem prac budowlanych bezwzględnie uzgodnić z Inwestorem
4. Rozwiązania materiałowe/ estetyczne/ kolorystyczne/ techniczne opisane w projekcie jako "do uzgodnienia/konsultacji z Architektem i/lub Inwestorem" muszą być bezwzględnie zatwierdzone przed realizacją
5. Kolorystyka wszystkich elementów wg legendy wykończeń

<p>Pracownia Architektoniczna 31-153 Kraków, ul. Szlak 65 tel. +48 (12) 632 18 53 www.akka-architektki.pl</p>		<p>AKKA</p>	
INWESTOR	Specialistyczny Szpital im. E. Szczeklika w Tarnowie ul. Szpitalna 13, 33-100 Tarnów	NR RYS.	A2-I.R
ADRES INWESTYCJI	działka nr 137/1, obręb164, Tarnów Miasto	SPECJALNOŚĆ	ARCHITEKTURA
TEMAT PROJEKTU	REMONT ISTNIEJĄCEGO BUDYNKU SZPITALNEGO TZW. CHIRURGII W ZAKRESIE ELEWACJI I SCHODÓW ZEWNĘTRZNYCH NA DZIAŁCE NR 137/3, OBR. 164 DLA SPECJALISTYCZNEGO SZPITALA IM. EDWARDA SZCZEKLIKA W TARNOWIE	FAZA	PROJEKT BUDOWLANY
TEMAT RYSUNKU	RZUT PARTERU - INWENTARYZACJA	WYKONAŁ:	
<p>mgr inż. arch. Agata Kita Kosowska Upr. MPOIA/058/2009</p> <p>mgr inż. arch. Andrzej Kosowski Upr. MPOIA/011/2004</p>		<p>SKALA BS REWIZJA 000 KOD PROJEKTU 2020 DATA 2020.09</p>	
<p><small>PROJEKT JEST PRZEMIANOWY PRZYMAJĄCYM AUTORSKIĄ ZODPOWIEDZIALNOŚĆ Z LISTY TWA, A LISTEGO TWA O PRZYMAJĄCYM AUTORSKIEM PRZYMAJĄCYM ROKOWANEM DOK. U. 05/2018A Z 2020 ZN. I NIE MOŻE BYĆ SKOPLOWANY ANI ROZPOWIEŚCIANY BEZ WZGLĘDU NA AUTORSKI PRZEKAZ</small></p>			

DACH-POZA ZAKRESEM
OPRACOWANIA



BUDYNEK SZPITALNY TZW. CHIRURGII

ELEWACJA WSCHODNIA (FRONT)



ELEWACJA WSCHODNIA (DZIEDZINIEC)




LEGEDA:

- 1___ ŚCIANA MUROWANA WYKOŃCZONA TYNKIEM
- 2___ STOLARKA OKIENNA PCV
- 3___ STOLARKA/ZESTAWY ALUMINIOWE
- 4___ POKRYCIE DACHOWE Z BLACHY
- 5___ RYNNY I RURY SPUSTOWE
- 6___ OBRÓBKI BLACHARSKIE
- 7___ BALUSTRADA ZE STALI MALOWANA
- 8___ LAMPA ELEWACYJNA ZEWNĘTRZNA
- 9___ KANAŁY WENTYLACYJNE
- 10___ KABLE TECHNICZNE NA ELEWACJI
- 11___ KLIMATYZATORY SCENNE NA ELEWACJI
- 12___ SCHODY BETONOWE DO PIWNICY
- 13___ SCHODY KAMIENNE ZE ŚCUPAMI I MURKIEM
- 14___ RAMPA Z ASFALTEM
- 15___ SKRZYŃKA ELEKTRYCZNA
- 16___ INSTALACJA ODGROMOWA
- 17___ KRATKA WENTYLACYJNA SCIENNA
- 18___ COKÓŁ KAMIENNY
- 19___ ŚCIANA MUROWANA PARTERU Z BONIOWANIEM
- 20___ STOLARKA STALOWA PIWNICY
- 21___ WNĘKA OKIENNA
- 22___ OKŁADZINA ELEWACJI TYPU 'SIDING'
- 23___ OPASKA BETONOWA WOKÓŁ BUDYNKU

UWAGI:

1. Wszystkie wymiary należy potwierdzić na miejscu, w razie niezgodności skontaktować się z projektantem
2. W gestii Wykonawcy leży dokonanie obmiarów z natury i określenie, zgodnie z wybraną technologią wykonania, dokładnej ilości potrzebnych materiałów
3. Lokalizacje wszystkich elementów infrastruktury technicznej istniejących i mających znaleźć się na elewacjach (jak domofony, włączniki, szyby informacyjne itp.) należy przed podjęciem prac budowlanych bezwzględnie uzgodnić z Inwestorem
4. Rozwiązania materiałowe/ estetyczne/ kolorystyczne/ techniczne opisane w projekcie jako "do uzgodnienia/konsultacji z Architektem i/lub Inwestorem" muszą być bezwzględnie zaakceptowane przed realizacją
5. Kolorystyka wszystkich elementów wg legendy wykonawcy

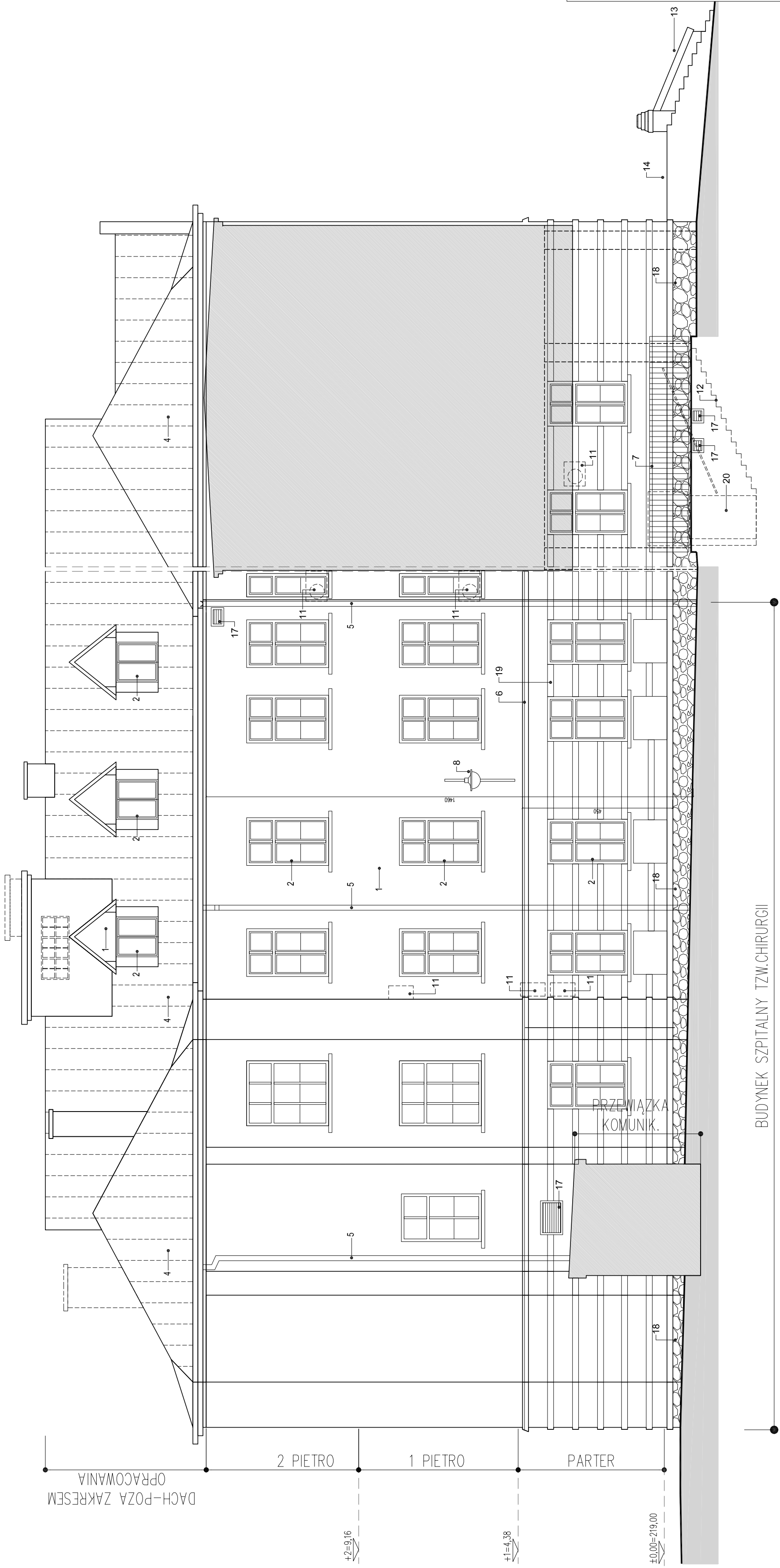
 AKKA Pracownia Architektoniczna 31-153 Kraków, ul. Szlak 65 www.akka-architektki.pl tel. +48 (12) 632 18 53	
INWESTOR	Specjalistyczny Szpital im. E. Szczeklika w Tamowie ul. Szpitalna 13, 33-100 Tamów
ADRES INWESTYCJI	dzielnica nr 137/1, obręb 164, Tamów Miasto
TEMAT PROJEKTU	REMONT ISTNIEJĄCEGO BUDYNKU SZPITALNEGO TZW. CHIRURGII W ZAKRESIE ELEWACJI I SCHODÓW ZEWNĘTRZNYCH NA DZIAŁCE NR 137/3, OBR. 164 DLA SPECJALISTYCZNEGO SZPITALA IM. EDWARDA SZCZEKLIKA W TARNOWIE
STADIUM PROJEKTU	ELEWACJA WSCHODNIA - INWENTARYZACJA
SPECJALNOŚĆ	ARCHITEKTURA
FAZA	PROJEKT BUDOWLANY
WYKONAL: mgr inż. arch. Andrzej Kosowski Upr. MPOIA/011/2004 mgr inż. arch. Agata Kita Kosowska Upr. MPOIA/058/2009	
SKALA	1:100
REZERWA	000
ROZBUDOWA	2020
DATA	2020.09
<small>PROJEKT BUDOWLANY PRACOWNIA ARCHITEKTURA AKKA W ZAKRESIE ELEWACJI I SCHODÓW ZEWNĘTRZNYCH NA DZIAŁCE NR 137/3, OBR. 164 DLA SPECJALISTYCZNEGO SZPITALA IM. EDWARDA SZCZEKLIKA W TARNOWIE</small>	
<small>EDUKAB - PL</small>	

LEGENDA:

1. SCIANA MUROWANA WYKOŃCZONA TYNKIEM
2. STOLARKA OKIENNA PCV
3. STOLARKA/ZESTAWY ALUMINIOWE
4. POKRYCIE DACHOWE Z BLACHY
5. RYNNY I RURY SPUSTOWE
6. OBRÓBKI BLACHARSKIE
7. BALUSTRADA ZE STALI MALOWANA
8. LAMPY ELEWACYJNE ZEWNĘTRZNE
9. KANAŁY WENTYLACYJNE
10. KABELE TECHNICZNE NA ELEWACJI
11. KLIMATYZATORY ŚCIENNE NA ELEWACJI
12. SCHODY BETONOWE DO PIWNICY
13. SCHODY KAMIENNE ZE SŁUPAMI I MURKIEM
14. RAMPA Z ASFALTEM
15. SKRZYŃKA ELEKTRYCZNA
16. INSTALACJA ODGROMOWA
17. KRATKA WENTYLACYJNA ŚCIENNA
18. COKÓŁ KAMIENNY
19. SCIANA MUROWANA PARTERU Z BONIOWANIEM
20. STOLARKA STALOWA PIWNICY
21. WNEKA OKIENNA
22. OKŁADZINA ELEWACJI TYPU 'SIDING'
23. OPASKA BETONOWA WOKÓŁ BUDYNKU

UWAGI:

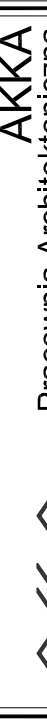
1. Wszystkie wymiary należy potwierdzić na miejscu, w razie niezgodności skontaktować się z projektantem
2. W gestii Wykonawcy leży dokonanie obmiarów z natury i określenie, zgodnie z wybraną technologią wykonania, dokładnej ilości potrzebnych materiałów
3. Lokalizację wszystkich elementów infrastruktury technicznej istniejących i mających znaleźć się na elewacjach (jak domofony, włączniki, szyby informacyjne itp.) należy przed podjęciem prac budowlanych bezwzględnie uzgodnić z Inwestorem
4. Rozwiązania materiałowe estetycznej kolorystycznej/ technicznej opisane w projekcie jako "do uzgodnienia/konsultacji z Architektem i/lub Inwestorem" muszą być bezwzględnie zatwierdzone przed realizacją
5. Kolorystyka wszystkich elementów wg legendy wykończeń



BUDYNEK SZPITALNY TZW.CHIRURGII

ELEWACJA PÓŁNOCNA (DZIEDZINIEC)

B

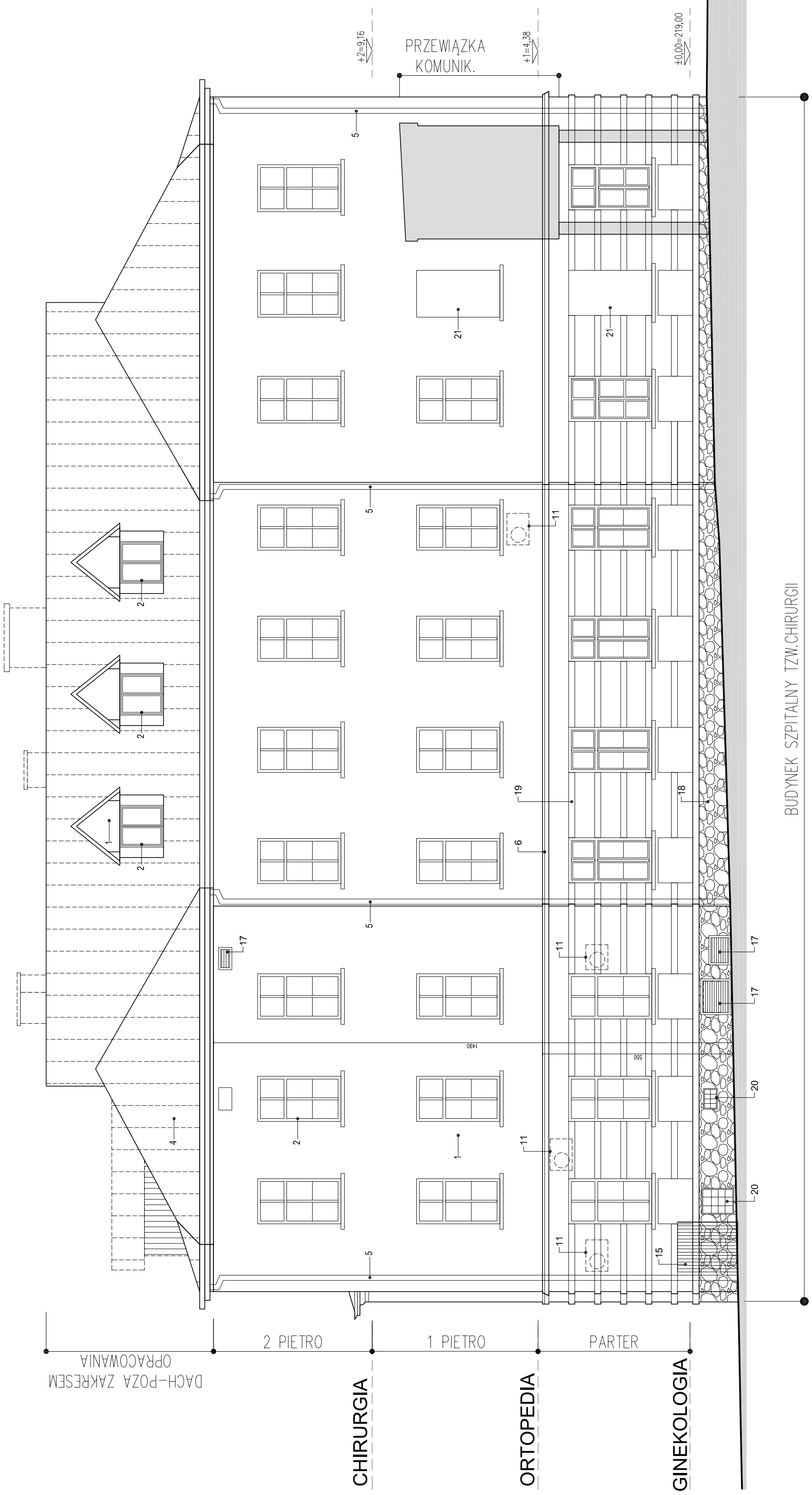
 AKKA Pracownia Architektoniczna 31-153 Kraków, ul. Szlak 65 tel. +48 (12) 632 18 53 www.akka-architekci.pl	
INWESTOR	Specjalistyczny Szpital im. E. Szczeklika w Tamowie ul. Szpitalna 13, 33-100 Tarnów
ADRES INWESTYCJI	działka nr 137/1, obręb164, Tamów Miasto
TEMAT PROJEKTU	REMONT ISTNIEJĄCEGO BUDYNKU BUDYNKU SZPITALNEGO TZW. CHIRURGII W ZAKRESIE ELEWACJI I SCHODÓW ZEWNĘTRZNYCH NA DZIAŁCE NR 137/3, OBR. 164 DLA SPECJALISTYCZNEGO SZPITALA IM. EDWARDA SZCZEKLIKA W TARNOWIE
TEMAT RYSUNKU	ELEWACJA PÓŁNOCNA - INWENTARYZACJA
SPECJALNOŚĆ	ARCHITEKTURA
FAZA	PROJEKT BUDOWLANY
WYKONAL: mgr inż. arch. Andrzej Kosowski Upr. MPOIA/011/2004 mgr inż. arch. Agata Kita Kosowska Upr. MPOIA/058/2009	
SKALA	1:100
REWIZJA	000
ICDP PROJEKTU	2020
DATA	2020.09
PROJEKT Ciepłotytuł: PRACOWNIA ARCHITEKTONICZNA AKKA PROJEKT Ciepłotytuł: ELEWACJA PÓŁNOCNA BUDYNKU SZPITALNEGO TZW. CHIRURGII W ZAKRESIE ELEWACJI I SCHODÓW ZEWNĘTRZNYCH NA DZIAŁCE NR 137/3, OBR. 164 DLA SPECJALISTYCZNEGO SZPITALA IM. EDWARDA SZCZEKLIKA W TARNOWIE AUTORZY: AKKA	

LEGEDA:

- 1___ ŚCIANA MUROWANA WYKONCZONA TYNKIEM
- 2___ STOLARKA OKIENNA PCV
- 3___ STOLARKA/ZESTAWY ALUMINIOWE
- 4___ POKRYCIE DACHOWE Z BLACHY
- 5___ RYNNY I RURY SPUSTOWE
- 6___ OBRÓBKI BLACHARSKIE
- 7___ BALUSTRADA ZE STALI MALOWANA
- 8___ LAMPY ELEWACYJNE ZEWNĘTRZNE
- 9___ KANAŁY WENTYLACYJNE
- 10___ KABLE TECHNICZNE NA ELEWACJI
- 11___ KLIMATYZATORY SCIENNE NA ELEWACJI
- 12___ SCHODY BETONOWE DO PIWNICY
- 13___ SCHODY KAMIENNE ZE SŁUPAMI I MURKIEM
- 14___ RAMPA Z ASFALTEM
- 15___ SKRZYŃKA ELEKTRYCZNA
- 16___ INSTALACJA ODGROMOWA
- 17___ KRATKA WENTYLACYJNA ŚCIENNA
- 18___ COKÓŁ KAMIENNY
- 19___ ŚCIANA MUROWANA PARTERU Z BONIOWANIEM
- 20___ STOLARKA STALOWA PIWNICY
- 21___ WNĘKA OKIENNA
- 22___ OKŁADZINA ELEWACJI TYPU 'SIDING'
- 23___ OPASKA BETONOWA WOKÓŁ BUDYNKU

UWAGI:

- 1. Wszystkie wymiary należy potwierdzić na miejscu, w razie niezgodności skontaktować się z projektantem
- 2. W gestii Wykonawcy leży dokonanie obmiarów z natury i określenie, zgodnie z wybraną technologią wykonania, dokładnej ilości potrzebnych materiałów
- 3. Lokalizację wszystkich elementów infrastruktury technicznej istniejących i mających znaleźć się na elewacjach (jak domofony, wizyjki, szafy informacyjne itp.) należy przed podjęciem prac budowlanych bezwzględnie uzgodnić z Inwestorem
- 4. Rozwiązania materiałowe/ estetyczne/ kolorystyczne/ techniczne opisane w projekcie jako "do uzgodnienia/konsultacji z Architektem /lub Inwestorem" muszą być bezwzględnie zatwierdzone przed realizacją
- 5. Kolorystyka wszystkich elementów wg legendy wykończeń



BUDYNEK SZPITALNY TZW. CHIRURGII

ELEWACJA POŁUDNIOWA



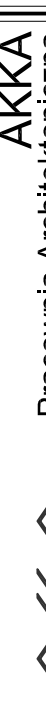
		AKKA Pracownia Architektoniczna 31-153 Kraków, ul. Szlak 65 tel. +48 (12) 632-18 63	
INWESTOR	Specjalistyczny Szpital im. E. Szczeklika w Tarnowie ul. Szpitalna 13, 33-100 Tarnów		
ADRES INWESTORA	działka nr 137/1, obręb 164, Tarnów Miasto		
TEMAT PROJEKTU	REMONT ISTNIEJĄCEGO BUDYNKU SZPITALNEGO TZW. CHIRURGII W ZAKRESIE ELEWACJI I SCHODÓW ZEWNĘTRZNYCH NA DZIAŁCE NR 137/3, OBR. 164 DLA SPECJALISTYCZNEGO SZPITALA IM. EDWARDA SZCZEKLIKA W TARNOWIE		
TEMAT RYSUNKU	ELEWACJA POŁUDNIOWA - INWENTARYZACJA		
SPECJALNOŚĆ	ARCHITEKTURA		
FAZA	PROJEKT BUDOWLANY		
WYKONAŁ:		NR RYS.	
mgr inż. arch. Andrzej Kosowski Upr. MPOIA/0117/2004		A5-I.E.PD	
mgr inż. arch. Agata Kita Kosowska Upr. MPOIA/056/2009			
SKALA	REZERWA	KOD PROJEKTU	DATA
1:100	000	2020	2020.09
<small>PROJEKTOWANO W ZAKŁADZIE ARCHITEKTURY I INŻYNIERSTWA W TARNOWIE POSIADAJĄCYM LICZBY WYKONAWCZĄ I PROJEKTOWAŁ W ZAKŁADZIE ARCHITEKTURY I INŻYNIERSTWA W TARNOWIE</small>			
<small>PROJEKTOWANO W ZAKŁADZIE ARCHITEKTURY I INŻYNIERSTWA W TARNOWIE</small>			

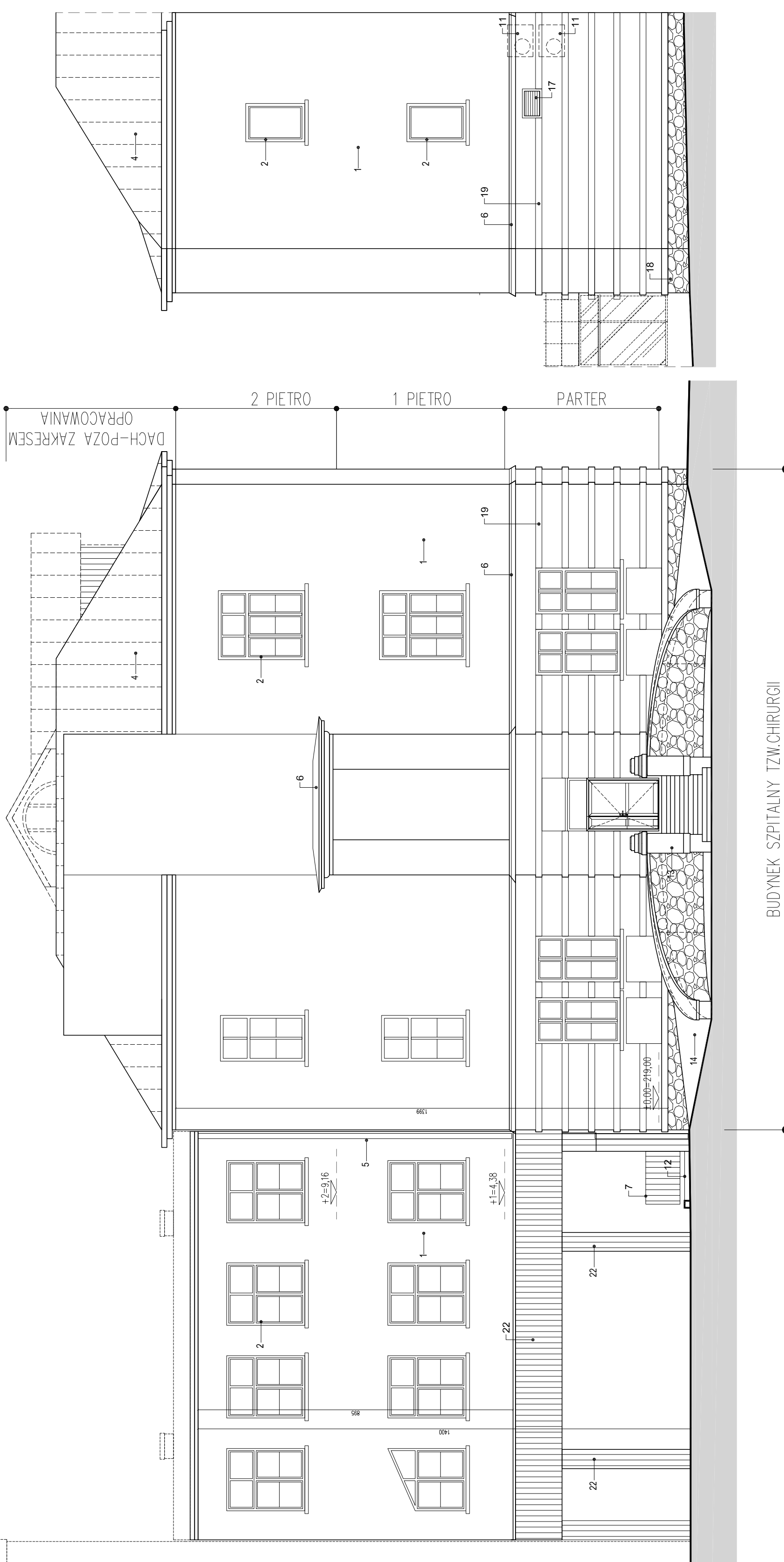
LEGEDA:

- 1___ ŚCIANA MUROWANA WYKOŃCZONA TYNKIEM
- 2___ STOLARKA OKIENNA PCV
- 3___ STOLARKA/ZESTAWY ALUMINIOWE
- 4___ POKRYCIE DACHOWE Z BLACHY
- 5___ RYNNY I RURY SPUSTOWE
- 6___ OBRÓBKI BLACHARSKIE
- 7___ BALUSTRADA ZE STALI MALOWANA
- 8___ LAMPA ELEWACYJNA ZEWNĘTRZNA
- 9___ KANAŁY WENTYLACYJNE
- 10___ KABLE TECHNICZNE NA ELEWACJI
- 11___ KLIMATYZATORY ŚCIENNE NA ELEWACJI
- 12___ SCHODY BETONOWE DO PIWNICY
- 13___ SCHODY KAMIENNE ZE ŚLUPAMI I MURKIEM
- 14___ RAMPA Z ASFALTEM
- 15___ SKRZYŃKA ELEKTRYCZNA
- 16___ INSTALACJA ODGROMOWA
- 17___ KRATKA WENTYLACYJNA ŚCIENNA
- 18___ COKÓŁ KAMIENNY
- 19___ ŚCIANA MUROWANA PARTERU Z BONIOWANIEM
- 20___ STOLARKA STALOWA PIWNICY
- 21___ WNEKA OKIENNA
- 22___ OKŁADZINA ELEWACJI TYPU 'SIDING'
- 23___ OPASKA BETONOWA WOKÓŁ BUDYNKU

UWAGI:

1. Wszystkie wymiary należy potwierdzić na miejscu, w razie niezgodności skontaktować się z projektantem
2. W gestii Wykonawcy leży dokonanie obmiarów z natury i określenie, zgodnie z wybraną technologią wykonania, dokładnej ilości potrzebnych materiałów
3. Lokalizację wszystkich elementów infrastruktury technicznej istniejącej i mających znaleźć się na elewacjach (jak dymochwy, włączniki, szafy informacyjne itp.) należy przed podjęciem prac budowlanych bezwzględnie uzgodnić z Inwestorem
4. Rozwiązania materiałowe/ estetyczne/ kolorystyczne/ techniczne opisane w projekcie jako "do uzgodnienia/konsultacji z Architektem i/lub Inwestorem" muszą być bezwzględnie zatwierdzone przed realizacją
5. Kolorystyka wszystkich elementów wg legendy wykończeń

 AKKA Pracownia Architektoniczna 31-153 Kraków, ul. Szlak 65 tel. +48 (12) 632 18 63 www.akka-architekci.pl							
INWESTOR	Specjalistyczny Szpital im. E. Szczeklika w Tarnowie ul. Szpitalna 13, 33-100 Tarnów						
ADRES INWESTYCJI	dzielnica nr 137/1, obręb 164, Tarnów Miasto						
TEMAT PROJEKTU	REMONT ISTNIEJĄCEGO BUDYNKU SZPITALNEGO TZW. CHIRURGII W ZAKRESIE ELEWACJI SCHODÓW ZEWNĘTRZNYCH NA DZIAŁCE NR 137/3, OBR. 164 DLA SPECJALISTYCZNEGO SZPITALA IM. EDWARDA SZCZELIKI W TARNOWIE						
TEMAT WYKONANIA	ELEWACJA ZACHODNIA - INWENTARYZACJA						
SPECJALNOŚĆ	ARCHITEKTURA						
FAZA	PROJEKT BUDOWLANY						
WYKONAL: mgr inż. arch. Andrzej Kosowski Upr. MPOIA/01172004 mgr inż. arch. Agata Kita Kosowska Upr. MPOIA/058/2009							
SKALA	1:100	REWIZJA	000	KOD PROJEKTU	2020	DATA	2020.09
PROJEKT JEST OPISANY PRZEZ AUTORSKI OŚWIADCZENIE I ZOSTAŁO WYDANE W IMIENIU BIURA ARCHITEKTURA I INŻYNIERIA LUB INNYCH WYKONAWCÓW WYKONAWCÓW I INŻYNIERÓW ARCHITEKTURA I INŻYNIERIA LUB INNYCH WYKONAWCÓW I INŻYNIERÓW							
WYKONAWCA: BIURO							






ELEWACJA ZACHODNIA

ELEWACJA ZACHODNIA (DZIEDZINIEC)



LEGENDA:

-  ŚCIANY BUDYNKU, ŚCIANY LUKARN – TYNK SYSTEMOWY CIENKOWARSTWOWY, KOLOR: SZARO-KREMOWY, NCS S1502-Y (DOPASOWAĆ DO KOLORU ELEWACJI BUDYNKU KARDIOLOGII)
-  ŚCIANY BUDYNKU (BONIA) – TYNK SYSTEMOWY CIENKOWARSTWOWY, KOLOR: BEŻOWY, NCS S2010-Y20R (DOPASOWAĆ DO KOLORU COKOŁU ELEWACJI BUDYNKU GŁ.)
-  COKOŁY – ISTNIEJĄCY KAMIEŃ, BEZ ZMIAN (OCZYŚCIĆ, ZAIMPREGNOWAĆ)

KOMINY – BEZ ZMIAN

OBROBKI BLACHARSKIE PRZY ŚCIANACH – BLACHA STAŁOWA POWLEKANA, KOLOR: SZARY, RAL 7042

RYNNY I RURY SPUSTOWE – BEZ ZMIAN, MAŁOWANIE NA KOLOR: SZARY, RAL 7042

PARAPETY – BEZ ZMIAN
PARAPETY 2 NOWYCH OKIEN – BLACHA STAŁOWA POWLEKANA, KOLOR JAK DO ISTNIEJĄCYCH OKIEN

SCHODY KAMIENNE:
– STOPNICE I PODSTOPNICE – OKŁADZINA Z GRANITU (SZARY GRANIT STRZEGOM)
– CZAPY I MURKI: NOWE, BETONOWE
– GEOMETRIA SCHODÓW, MURKÓW, SŁUPÓW; BEZ ZMIAN

RAMPA – ISTNIEJĄCY ASFALT, BEZ ZMIAN

OKŁADZINA 'SIDING' – ISTNIEJĄCA, BEZ ZMIAN

SCHODY BETONOWE DO PIWICY – BEZ ZMIAN

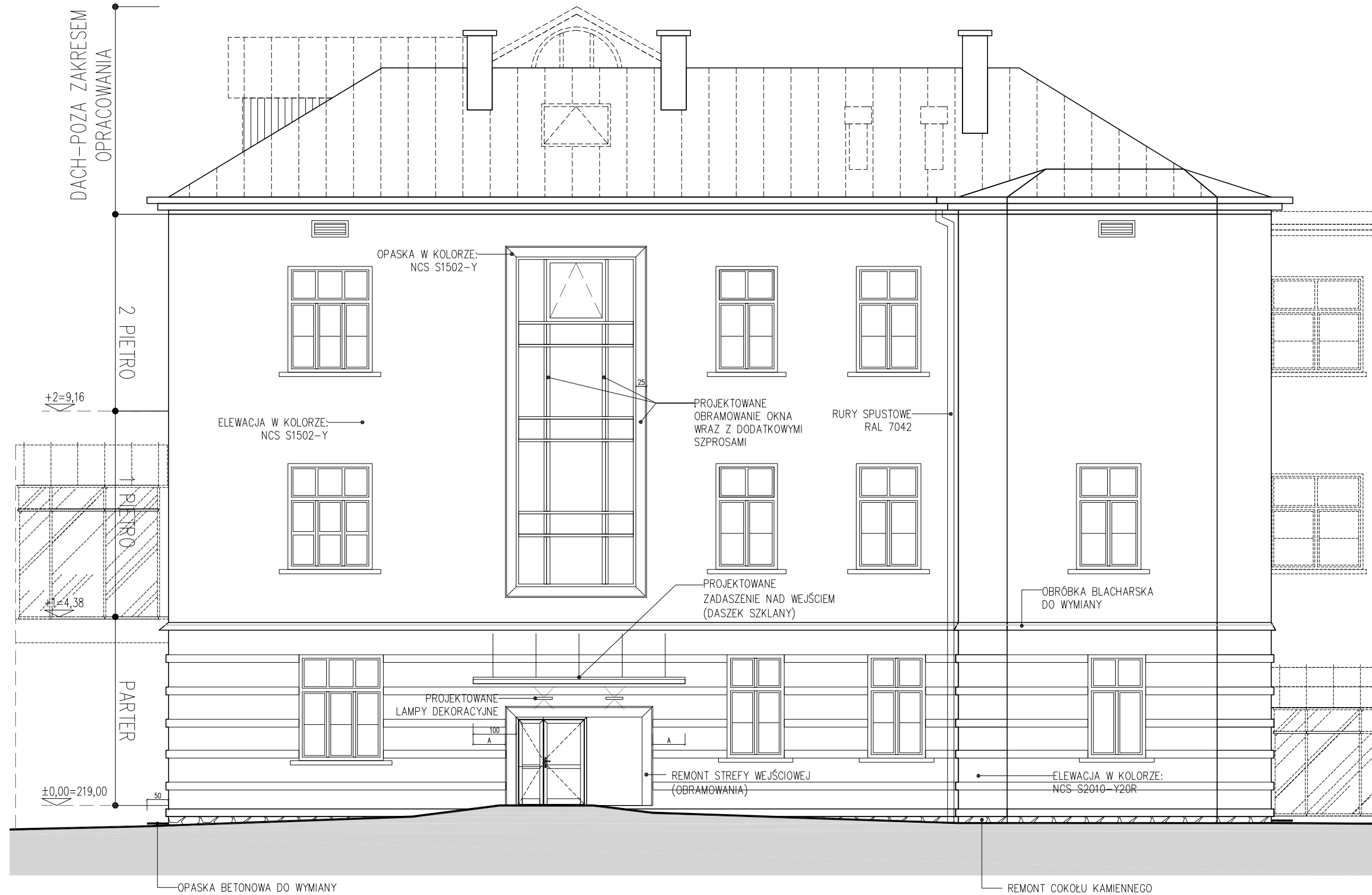
BALUSTRADA SCHODÓW BETONOWYCH – STAŁOWA, MALOWANA PROSZKOWO, KOLOR: SZARY, RAL 7042 (FORMĘ DOPASOWAĆ DO ISTNIEJĄCEJ BALUSTRADY)

PROJEKTOWANE ZADASZENIA WEJŚĆ – DASZKI ZE SZKŁA HARTOWANEGO NA KONSTRUKCJI STAŁOWEJ, CIĘGNA MOCOWANE DO ŚCIANY BUDYNKU

PROJEKTOWANE LOGO SZPITALA – ALUMINIUM (FORMĘ I MATERIAŁ DOPASOWAĆ DO ISTNIEJĄCEGO LOGO NA INNYCH BUDYNKACH)

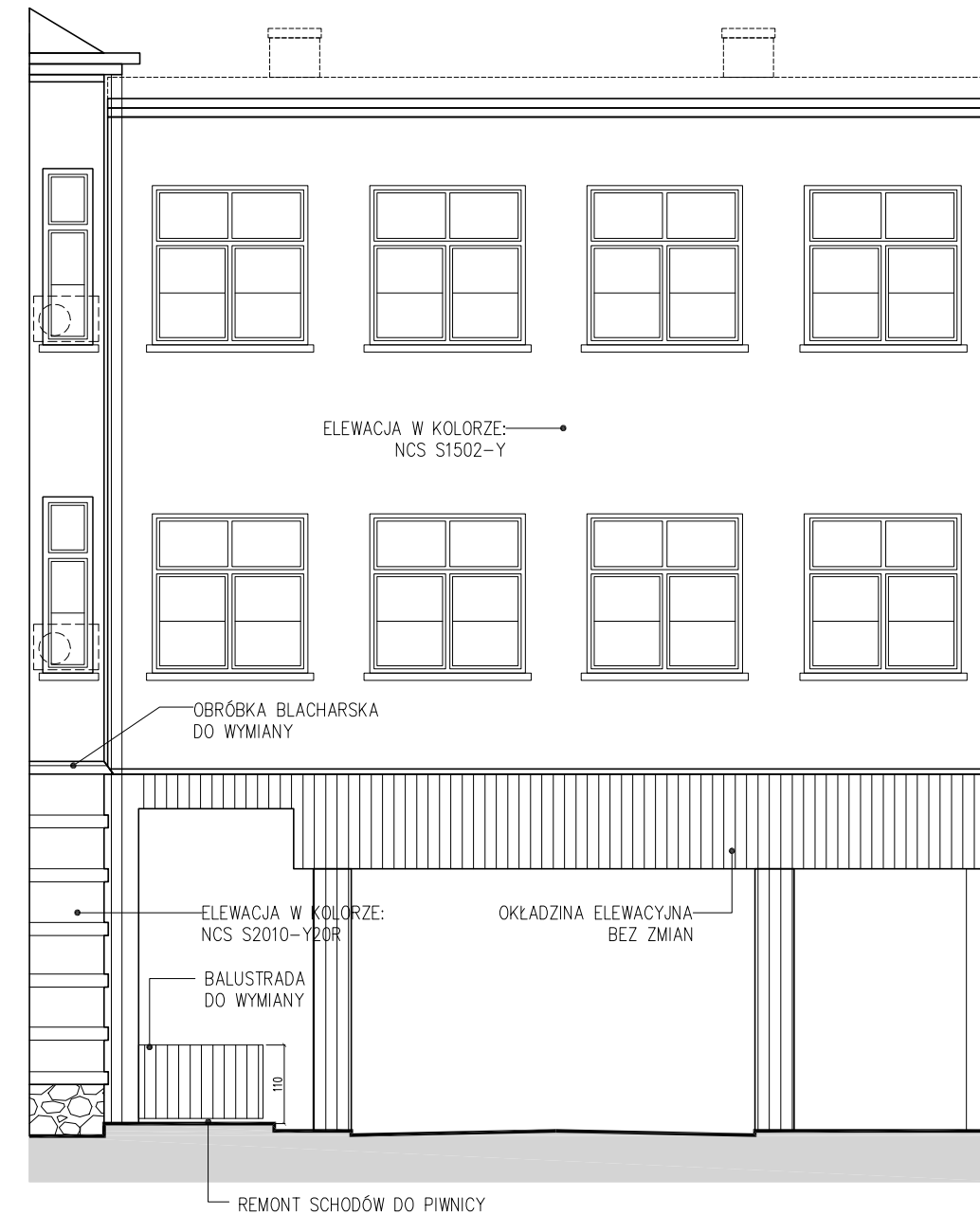
PROJEKTOWANE LAMPY PRZY WEJŚCIACH – ALUMINIUM, DEKORACYJNE LAMPY ZEWNĘTRZNE PIONOWE I POZIOME, ŚWIATŁO SKIEROWANE: GÓRA-DÓŁ (FORMĘ I MATERIAŁ DOPASOWAĆ DO ISTNIEJĄCYCH LAMP ZEWNĘTRZNYCH NA BUDYNKACH: PAWILONU nr II ORAZ PAWILONU Z)

UWAGA:
OSTATECZNY WYBÓR MATERIAŁÓW POTWIERDZIĆ Z ARCHITEKTEM I INWESTOREM



ELEWACJA WSCHODNIA (FRONT)

A



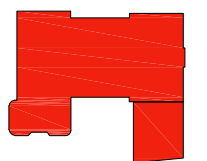
ELEWACJA WSCHODNIA (DZIEDZINIEC)


A'

UWAGI:




1. Wszystkie wymiary należy potwierdzić na miejscu, w razie niezgodności skontaktować się z projektantem
2. W gestii Wykonawcy leży dokonanie obmiarów z natury i określenie, zgodnie z wybraną technologią wykonania, dokładnej ilości potrzebnych materiałów
3. Lokalizację wszystkich elementów infrastruktury technicznej istniejącej i mających znaleźć się na elewacjach (jak domofony, włączniki, szylidy informacyjne itp.) należy przed podjęciem prac budowlanych bezwzględnie uzgodnić z Inwestorem
4. Rozwiązania materiałowe/ estetyczne/ kolorystyczne/ opisano jako "do uzgodnienia/ konsultacji z Architektem i/ lub Inwestorem", dlatego muszą być bezwzględnie zatwierdzone przed realizacją
5. Kolorystyka wszystkich elementów wg legendy wykończeń

SCHEMAT



 Pracownia Architektoniczna 31-153 Kraków, ul. Szlak 65 tel. +48 (12) 632 18 53 www.akka-architekci.pl	
INWESTOR	Specjalistyczny Szpital im. E. Szczeklika w Tarnowie ul. Szpitalna 13, 33-100 Tarnów
ADRES INWESTYCJI	działka nr 137/3, obręb164, Tarnów Miasto
TEMAT PROJEKTU	REMONT ISTNIEJĄCEGO BUDYNKU SZPITALNEGO TZW. CHIRURGII W ZAKRESIE ELEWACJI I SCHODÓW ZEWNĘTRZNYCH NA DZIAŁCE NR 137/3, OBR. 164 DLA SPECJALISTYCZNEGO SZPITALA IM. EDWARDA SZCZEKLIKA W TARNOWIE
TEMAT WYKONANIA	ELEWACJA WSCHODNIA - PROJEKT
SPECJALNOŚĆ	ARCHITEKTURA
FAZA	PROJEKT BUDOWLANY
PROJEKTANT W SPECJALNOŚCI ARCHITEKTONICZNEJ:	SPRAWDZAJĄCY W SPECJALNOŚCI ARCHITEKTONICZNEJ:
mgr inż. arch. Agata Kita Kosowska Upr. MPOIA/058/2009	mgr inż. arch. Andrzej Kosowski Upr. MPOIA/011/2004
SKALA	1:100
REWIZJA	000
KOD PROJEKTU	2020
DATA	2020.10
<small>PROJEKT JEST CHRONIONY PRAWEM AUTORSKIM ZODPOWIEDZIALNOŚĆ Z USTAWĄ Z DNIA 4 LUTEGO 1994 O PRAWIE AUTORSKIM I PRAWACH POWIĄZANYCH DO NIEGO (DZ. U. 20.04.94 Z PÓZ. ZM.) I NIE MOŻE BYĆ KOPLOWANY ANI ROZPOWIELSZANY BEZ PISEMNEJ ZGODY AUTORÓW</small> DZIK NR: PLK	

LEGENDA:

-  ŚCIANY BUDYNKU, ŚCIANY LUKARNI – TYNK SYSTEMOWY CIENKOWARSTWOWY, KOLOR: SZARO-KREMOWY, NCS S1502-Y (DOPASOWAĆ DO KOLORU ELEWACJI BUDYNKU KARDIOLOGII)
-  ŚCIANY BUDYNKU (BONIA) – TYNK SYSTEMOWY CIENKOWARSTWOWY, KOLOR: BEŻOWY, NCS S2010-Y20R (DOPASOWAĆ DO KOLORU COKOŁU ELEWACJI BUDYNKU GŁ.)
-  COKOŁY – ISTNIEJĄCY KAMIEŃ, BEZ ZMIAN (OCZYŚCIĆ, ZAIMPREGNOWAĆ)

KOMINY – BEZ ZMIAN

OBRÓBKĘ BLACHARSKIE PRZY ŚCIANACH – BLACHA STAŁOWA POWLEKANA, KOLOR: SZARY, RAL 7042

RYNNY I RURY SPUSTOWE – BEZ ZMIAN, MAŁOWANIE NA KOLOR: SZARY, RAL 7042

PARAPETY – BEZ ZMIAN
PARAPETY 2 NOWYCH OKIEN – BLACHA STAŁOWA POWLEKANA, KOLOR JAK DO ISTNIEJĄCYCH OKIEN

SCHODY KAMIENNE:
– STOPNICE I PODSTOPNICE – OKŁADZINA Z GRANITU (SZARY GRANIT STRZEGOM)
– CZAPY I MURKI: NOWE, BETONOWE
– GEOMETRIA SCHODÓW, MURKÓW, SŁUPÓW; BEZ ZMIAN

RAMPA – ISTNIEJĄCY ASFALT, BEZ ZMIAN

OKŁADZINA 'SIDING' – ISTNIEJĄCA, BEZ ZMIAN

SCHODY BETONOWE DO PIWICY – BEZ ZMIAN

BALUSTRADA SCHODÓW BETONOWYCH – STAŁOWA, MAŁOWANA PROSZKOWO, KOLOR: SZARY, RAL 7042 (FORMĘ DOPASOWAĆ DO ISTNIEJĄCEJ BALUSTRADY)

PROJEKTOWANE ZADASZENIA WEJŚĆ – DASZKI ZE SZKŁA HARTOWANEGO NA KONSTRUKCJI STAŁOWEJ, CIĘGNA MOCOWANE DO ŚCIANY BUDYNKU

PROJEKTOWANE LOGO SZPITALA – ALUMINIUM (FORMĘ I MATERIAŁ DOPASOWAĆ DO ISTNIEJĄCEGO LOGO NA INNYCH BUDYNKACH)

PROJEKTOWANE LAMPY PRZY WEJŚCIACH – ALUMINIUM, DEKORACYJNE LAMPY ZEWNĘTRZNE PIONOWE I POZIOME, ŚWIATŁO SKIEROWANE: GÓRA-DÓŁ (FORMĘ I MATERIAŁ DOPASOWAĆ DO ISTNIEJĄCYCH LAMP ZEWNĘTRZNYCH NA BUDYNKACH: PAWILONU nr II ORAZ PAWILONU Z)

UWAGA:
OSTATECZNY WYBÓR MATERIAŁÓW POTWIERDZIĆ Z ARCHITEKTEM I INWESTOREM



ELEWACJA PÓŁNOCNA (DZIEDZINIEC)

B

UWAGI:

1. Wszystkie wymiary należy potwierdzić na miejscu, w razie niezgodności skontaktować się z projektantem
2. W gestii Wykonawcy leży dokonanie obmiarów z natury i określenie, zgodnie z wybraną technologią wykonania, dokładnej ilości potrzebnych materiałów
3. Lokalizację wszystkich elementów infrastruktury technicznej istniejących i mających znaleźć się na elewacjach (jak domofony, włączniki, szyldy informacyjne itp.) należy przed podjęciem prac budowlanych bezwzględnie uzgodnić z Inwestorem
4. Rozwiązania materiałowe/ estetyczne/ kolorystyczne/ opisano jako "do uzgodnienia/ konsultacji z Architektem i/ lub Inwestorem", dlatego muszą być bezwzględnie zatwierdzone przed realizacją
5. Kolorystyka wszystkich elementów wg legendy wykończyć

SCHEMAT



 Pracownia Architektoniczna 31-153 Kraków, ul. Szlak 65 tel. +48 (12) 632 18 53 www.akka-architekci.pl	
INWESTOR	Specjalistyczny Szpital im. E. Szczeklika w Tarnowie ul. Szpitalna 13, 33-100 Tarnów
ADRES INWESTYCJI	działka nr 137/3, obręb164, Tarnów Miasto
TEMAT PROJEKTU	REMONT ISTNIEJĄCEGO BUDYNKU SZPITALNEGO TZW. CHIRURGII W ZAKRESIE ELEWACJI I SCHODÓW ZEWNĘTRZNYCH NA DZIAŁCE NR 137/3, OBR. 164 DLA SPECJALISTYCZNEGO SZPITALA IM. EDWARDA SZCZEKLIKA W TARNOWIE
TEMAT RYSUNKU	ELEWACJA PÓŁNOCNA - PROJEKT
SPECJALNOŚĆ	ARCHITEKTURA
FAZA	PROJEKT BUDOWLANY
PROJEKTANT W SPECJALNOŚCI ARCHITEKTONICZNEJ:	SPRAWDZAJĄCY W SPECJALNOŚCI ARCHITEKTONICZNEJ:
mgr inż. arch. Agata Kita Kosowska Upr. MPOIA/058/2009	mgr inż. arch. Andrzej Kosowski Upr. MPOIA/011/2004
SKALA	1:100
REWIZJA	000
KOD PROJEKTU	2020
DATA	2020.10
<small>PROJEKT JEST CHRONIONY PRAWEM AUTORSKIM ZGODNIE Z USTAWĄ Z DNIA 4 LUTEGO 1994 O PRAWIE AUTORSKIM I PRAWACH POWIĄZANYCH DO NIEGO (DZ. U. 30.03.94 Z PÓZ. ZM.) I NIE MOŻE BYĆ KOPLOWANY ANI ROZPOWIELSZANY BEZ POZWOLENIĄ AUTORA DZIK NR: PLK</small>	

LEGENDA:

ŚCIANY BUDYNKU, ŚCIANY LUKARNI – TYNK SYSTEMOWY CIENKOWARSTWOWY, KOLOR: SZARO-KREMOWY, NCS S1502-Y (DOPASOWAĆ DO KOLORU ELEWACJI BUDYNKU KARDIOLOGII)

ŚCIANY BUDYNKU (BONIA) – TYNK SYSTEMOWY CIENKOWARSTWOWY, KOLOR: BEŻOWY, NCS S2010-Y20R (DOPASOWAĆ DO KOLORU COKOŁU ELEWACJI BUDYNKU GŁ.)

COKOŁY – ISTNIEJĄCY KAMIEŃ, BEZ ZMIAN (OCZYŚCIĆ, ZAIMPREGNOWAĆ)

KOMINY – BEZ ZMIAN

OBRÓBKI BLACHARSKIE PRZY ŚCIANACH – BLACHA STALOWA POWLEKANA, KOLOR: SZARY, RAL 7042

RYNNY I RURY SPUSTOWE – BEZ ZMIAN, MAŁOWANIE NA KOLOR: SZARY, RAL 7042

PARAPETY – BEZ ZMIAN
PARAPETY 2 NOWYCH OKIEN – BLACHA STALOWA POWLEKANA, KOLOR JAK DO ISTNIEJĄCYCH OKIEN

SCHODY KAMIENNE:
– STOPNICE I PODSTOPNICE – OKŁADZINA Z GRANITU (SZARY GRANIT STRZEGOM)
– CZAPY I MURKI: NOWE, BETONOWE
– GEOMETRIA SCHODÓW, MURKÓW, ŚLUPÓW; BEZ ZMIAN

RAMPA – ISTNIEJĄCY ASFALT, BEZ ZMIAN

OKŁADZINA 'SIDING' – ISTNIEJĄCA, BEZ ZMIAN

SCHODY BETONOWE DO PIWICY – BEZ ZMIAN

BALUSTRADA SCHODÓW BETONOWYCH – STALOWA, MAŁOWANA PROSZKOWO, KOLOR: SZARY, RAL 7042 (FORMĘ DOPASOWAĆ DO ISTNIEJĄCEJ BALUSTRADY)

PROJEKTOWANE ZADASZENIA WEJŚĆ – DASZKI ZE SZKŁA HARTOWANEGO NA KONSTRUKCJI STALOWEJ, CIĘGNA MOCOWANE DO ŚCIANY BUDYNKU

PROJEKTOWANE LOGO SZPITALA – ALUMINIUM (FORMĘ I MATERIAŁ DOPASOWAĆ DO ISTNIEJĄCEGO LOGO NA INNYCH BUDYNKACH)

PROJEKTOWANE LAMPY PRZY WEJŚCIACH – ALUMINIUM, DEKORACYJNE LAMPY ZEWNĘTRZNE PIONOWE I POZIOME, ŚWIATŁO SKIEROWANE: GÓRA-DÓŁ (FORMĘ I MATERIAŁ DOPASOWAĆ DO ISTNIEJĄCYCH LAMP ZEWNĘTRZNYCH NA BUDYNKACH: PAWILONU nr II ORAZ PAWILONU Z)

UWAGA:
OSTATECZNY WYBÓR MATERIAŁÓW POTWIERDZIĆ Z ARCHITEKTEM I INWESTOREM



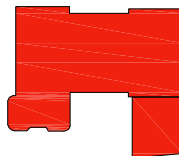
ELEWACJA POŁUDNIOWA


C

UWAGI:

1. Wszystkie wymiary należy potwierdzić na miejscu, w razie niezgodności skontaktować się z projektantem
2. W gestii Wykonawcy leży dokonanie obmiarów z natury i określenie, zgodnie z wybraną technologią wykonania, dokładnej ilości potrzebnych materiałów
3. Lokalizację wszystkich elementów infrastruktury technicznej istniejących i mających znaleźć się na elewacjach (jak domofony, włączniki, szylidy informacyjne itp.) należy przed podjęciem prac budowlanych bezwzględnie uzgodnić z Inwestorem
4. Rozwiązania materiałowe/ estetyczne/ kolorystyczne/ opisano jako "do uzgodnienia/ konsultacji z Architektem i/ lub Inwestorem", dlatego muszą być bezwzględnie zatwierdzone przed realizacją
5. Kolorystyka wszystkich elementów wg legendy wykończeń

SCHEMAT



 AKKA Pracownia Architektoniczna 31-153 Kraków, ul. Szlak 65 tel. +48 (12) 632 18 53 www.akka-architekci.pl	
INWESTOR	Specjalistyczny Szpital im. E. Szczeklika w Tarnowie ul. Szpitalna 13, 33-100 Tarnów
ADRES INWESTYCJI	działka nr 137/3, obręb164, Tarnów Miasto
TEMAT PROJEKTU	REMONT ISTNIEJĄCEGO BUDYNKU SZPITALNEGO TZW. CHIRURGII W ZAKRESIE ELEWACJI I SCHODÓW ZEWNĘTRZNYCH NA DZIAŁCE NR 137/3, OBR. 164 DLA SPECJALISTYCZNEGO SZPITALA IM. EDWARDA SZCZEKLIKA W TARNOWIE
TEMAT RYSUNKU	ELEWACJA POŁUDNIOWA - PROJEKT
SPECJALNOŚĆ	ARCHITEKTURA
FAZA	PROJEKT BUDOWLANY
PROJEKTANT W SPECJALNOŚCI ARCHITEKTONICZNEJ	SPRAWDZAJĄCY W SPECJALNOŚCI ARCHITEKTONICZNEJ
mgr inż. arch. Agata Kita Kosowska Upr. MPOIA/058/2009	mgr inż. arch. Andrzej Kosowski Upr. MPOIA/011/2004
SKALA	REWIZJA
1:100	000
KOD PROJEKTU	DATA
2020	2020.10
<small>PROJEKT JEST CHRONIONY PRAWEM AUTORSKIM ZODPOWIEDZIALNOŚCIĄ Z DZIAŁA 4 LUTEGO 1984 O PRAWIE AUTORSKIM I PRAWACH PODKREŚLIWYCH (DZ. U. 90.153.164 Z 1984 ZM.) I NIE MOŻE BYĆ KOPLOWANY ANI ROZPOWIEKOCZONY BEZ PIENIĘDZY AUTORA PLIK NR: PLIK</small>	

LEGENDA:

- ŚCIANY BUDYNKU, ŚCIANY LUKARN - TYNK SYSTEMOWY CIENKOWARSTWOWY, KOLOR: SZARO-KREMOWY, NCS S1502-Y (DOPASOWAĆ DO KOLORU ELEWACJI BUDYNKU KARDIOLOGII)
- ŚCIANY BUDYNKU (BONIA) - TYNK SYSTEMOWY CIENKOWARSTWOWY, KOLOR: BEŻOWY, NCS S2010-Y20R (DOPASOWAĆ DO KOLORU COKOŁU ELEWACJI BUDYNKU GL.)
- COKOŁY - ISTNIEJĄCY KAMIEŃ, BEZ ZMIAN (OCZYŚCIĆ, ZAIMPREGNOWAĆ)

KOMINY - BEZ ZMIAN

OBRÓBKI BLACHARSKIE PRZY ŚCIANACH - BLACHA STALOWA POWLEKANA, KOLOR: SZARY, RAL 7042

RYNNY I RURY SPUSTOWE - BEZ ZMIAN, MAŁOWANIE NA KOLOR: SZARY, RAL 7042

PARAPETY - BEZ ZMIAN
PARAPETY Z NOWYCH OKIEN - BLACHA STALOWA POWLEKANA, KOLOR JAK DO ISTNIEJĄCYCH OKIEN

SCHODY KAMIENNE:
- STOPNICE I PODSTOPNICE - OKŁADZINA Z GRANITU (SZARY GRANIT STRZEGOM)
- CZAPY I MURKI: NOWE, BETONOWE
- GEOMETRIA SCHODÓW, MURKÓW, ŚLUPÓW; BEZ ZMIAN

RAMPA - ISTNIEJĄCY ASFALT, BEZ ZMIAN

OKŁADZINA 'SIDING' - ISTNIEJĄCA, BEZ ZMIAN

SCHODY BETONOWE DO PIWICY - BEZ ZMIAN

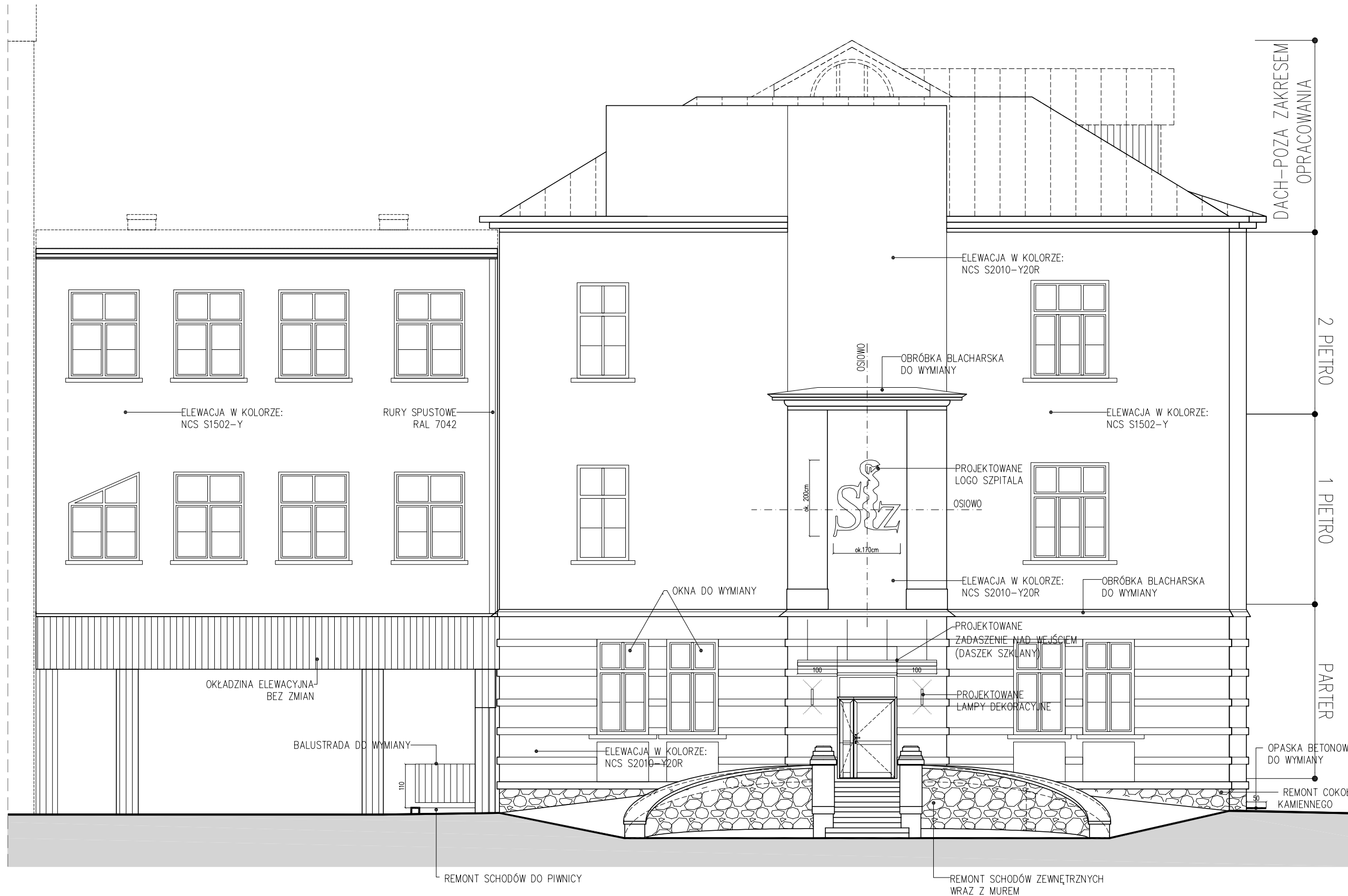
BALUSTRADA SCHODÓW BETONOWYCH - STALOWA, MAŁOWANA PROSZKOWO, KOLOR: SZARY, RAL 7042 (FORMĘ DOPASOWAĆ DO ISTNIEJĄCEJ BALUSTRADY)

PROJEKTOWANE ZADASZENIA WEJŚĆ - DASZKI ZE SZKŁA HARTOWANEGO NA KONSTRUKCJI STALOWEJ, CIĘGNA MOCOWANE DO ŚCIANY BUDYNKU

PROJEKTOWANE LOGO SZPITALA - ALUMINIUM (FORMĘ I MATERIAŁ DOPASOWAĆ DO ISTNIEJĄCEGO LOGO NA INNYCH BUDYNKACH)

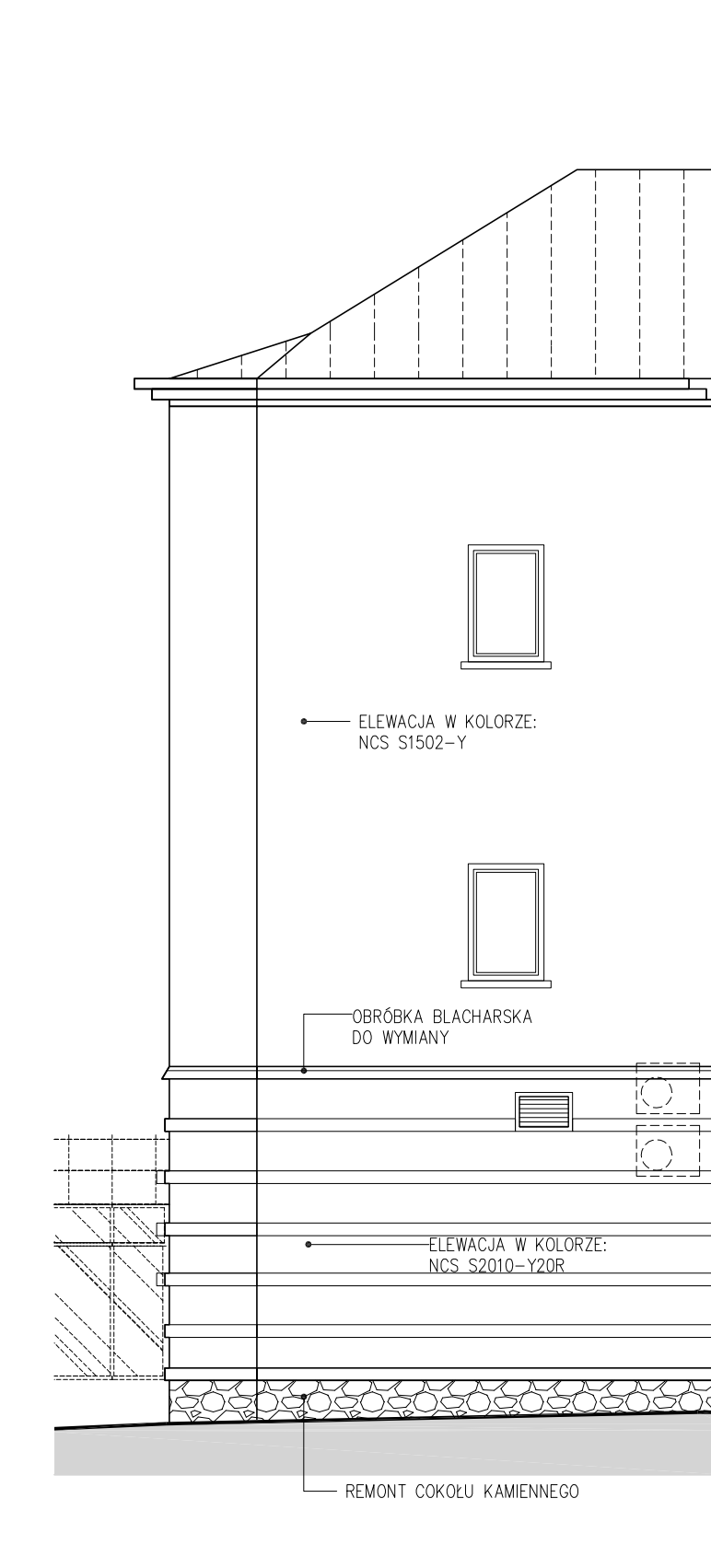
PROJEKTOWANE LAMPY PRZY WEJŚCIACH - ALUMINIUM, DEKORACYJNE LAMPY ZEWNĘTRZNE PIONOWE I POZIOME, ŚWIATŁO SKIEROWANE: GÓRA-DÓŁ (FORMĘ I MATERIAŁ DOPASOWAĆ DO ISTNIEJĄCYCH LAMP ZEWNĘTRZNYCH NA BUDYNKACH: PAWILONU nr II ORAZ PAWILONU Z)

UWAGA:
OSTATECZNY WYBÓR MATERIAŁÓW POTWIERDZIĆ Z ARCHITEKTEM I INWESTOREM



ELEWACJA ZACHODNIA

D



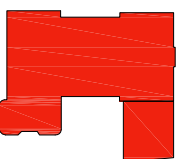
ELEWACJA ZACHODNIA (DZIEDZINIEC)

D'

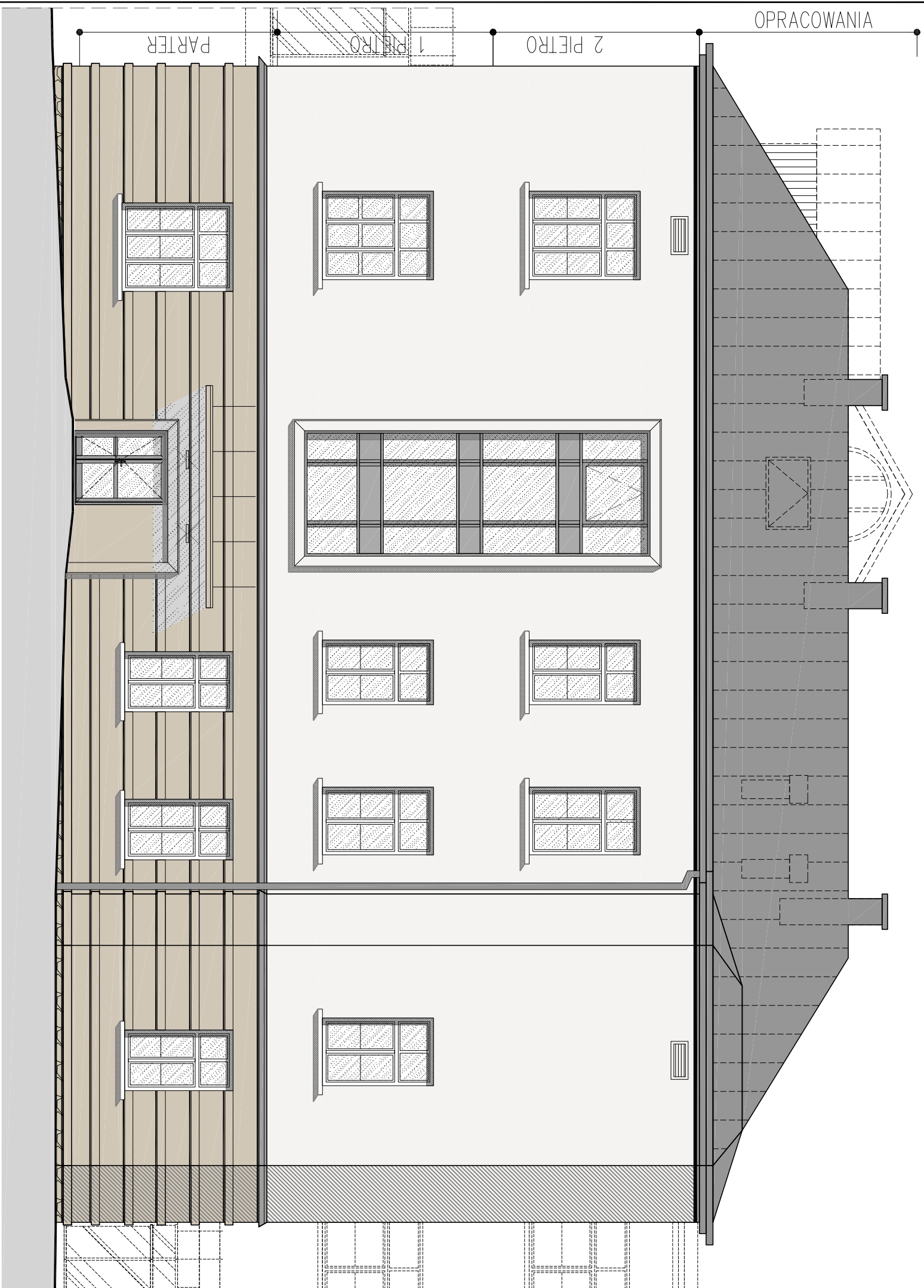
UWAGI:

1. Wszystkie wymiary należy potwierdzić na miejscu, w razie niezgodności skontaktować się z projektantem
2. W gestii Wykonawcy leży dokonanie obmiarów z natury i określenie, zgodnie z wybraną technologią wykonania, dokładnej ilości potrzebnych materiałów
3. Lokalizację wszystkich elementów infrastruktury technicznej istniejących i mających znaleźć się na elewacjach (jak domofony, włączniki, sztyldy informacyjne itp.) należy przed podjęciem prac budowlanych bezwzględnie uzgodnić z Inwestorem
4. Rozwiązania materiałowe/ estetyczne/ kolorystyczne/ opisano jako "do uzgodnienia/ konsultacji z Architektem i/ lub Inwestorem", dlatego muszą być bezwzględnie zatwierdzone przed realizacją
5. Kolorystyka wszystkich elementów wg legendy wykończyć

SCHEMAT



Pracownia Architektoniczna 31-153 Kraków, ul. Szlak 65 tel. +48 (12) 632 18 53	
INWESTOR	Specjalistyczny Szpital im. E. Szczeklika w Tarnowie ul. Szpitalna 13, 33-100 Tarnów
ADRES INWESTYCJI	działka nr 137/3, obręb164, Tarnów Miasto
TEMAT PROJEKTU	REMONT ISTNIEJĄCEGO BUDYNKU SZPITALNEGO TZW. CHIRURGII W ZAKRESIE ELEWACJI I SCHODÓW ZEWNĘTRZNYCH NA DZIAŁCE NR 137/3, OBR. 164 DLA SPECJALISTYCZNEGO SZPITALA IM. EDWARDA SZCZEKLIKA W TARNOWIE
TEMAT RYSUNKU	ELEWACJA ZACHODNIA - PROJEKT
SPECJALNOŚĆ	ARCHITEKTURA
FAZA	PROJEKT BUDOWLANY
PROJEKTANT W SPECJALNOŚCI ARCHITEKTONICZNEJ	SPRAWDZAJĄCY W SPECJALNOŚCI ARCHITEKTONICZNEJ
mgr inż. arch. Agata Kita Kosowska Upr. MPOIA/058/2009	mgr inż. arch. Andrzej Kosowski Upr. MPOIA/011/2004
SKALA	1:100
REWIZJA	000
KOD PROJEKTU	2020
DATA	2020.10
PROJEKT JEST CHRONIONY PRAWEM AUTORKIM ZGODNIE Z USTAWĄ Z DNIA 4 LUTEGO 1984 O PRAWIE AUTORKIM I PRAWACH POWIĄZANYCH (DZ. U. 00.86.964 Z PÓZ. ZM.) I NIE MOŻE BYĆ KOPLOWANY ANI ROZPOWIEKAZANY BEZ PRZEBIEGU ZGODY AUTORKÓW BLIK NR: PLK	



ELEWACJA WSCHODNIA (FRONT) - KOLORYSTYKA

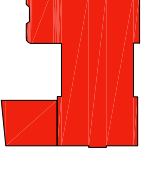
- UWAGI:**
1. Wszystkie wymiary należy potwierdzić na miejscu, w razie niezgodności skontaktować się z projektantem
 2. W gesiti Wykonawcy leży dokonanie obmiarów z natury i określenie, zgodnie z wybraną technologią wykonania, dokładnej ilości potrzebnych materiałów
 3. Lokalizację wszystkich elementów infrastruktury technicznej istniejących i mających znaleźć się na elewacjach (jak domofony, włączniki, szyldy informacyjne itp.) należy podjąć przed rozpoczęciem prac budowlanych bezwzględnie uzgodnić z Inwestorem
 4. Rozwiązania materiałowe/ estetyczne/ kolorystyczne/ techniczne opisane w projekcie jako "do uzgodnienia/konsultacji z Architektem i/lub Inwestorem" muszą być bezwzględnie zatwierdzone przed realizacją
 5. Kolorystyka wszystkich elementów wg legendy wykończeń

LEGENDA:

	ŚCIANY BUDYNKU, ŚCIANY ŁUKARNI – TYNK SYSTEMOWY CIEŃKOWARSTWOWY, KOLOR: SZARO-KREMOWY NCS S1502-Y (DOPASOWAĆ DO KOLORU ELEWACJI BUDYNKU KARDIOLOGII)
	ŚCIANY BUDYNKU (BONIA) – TYNK SYSTEMOWY CIEŃKOWARSTWOWY, KOLOR: BEŻOWY NCS S2010-Y20R (DOPASOWAĆ DO KOLORU COKOLU ELEWACJI BUDYNKU GŁ.)
	COKOLY – ISTNIEJĄCY KAMIEŃ, BEZ ZMIAN (OCZYŚCIĆ, ZAMPREGNOWAĆ)

UWAGA:
KOLORY NA ELEWACJI PRZEDSTAWIĆ DO AKCEPTACJI ARCHITEKTA I INWESTORA.
PRZED MALOWANIEM NALEŻY WYKONAĆ PRÓBY NA ELEWACJI (POWIERZCHNIA: 1x1m W DANYM KOLORZE).

SCHEMAT



Pracownia Architektoniczna 3-1-153 Kraków, ul. Szlak 65 tel. +48 (12) 632 18 53 www.akka-architektki.pl	
INWESTOR	Specjalistyczny Szpital im. E. Szczeklika w Tarnowie ul. Szpitalna 13, 33-100 Tarnów
ADRES INWESTYCJI	działka nr 137/3, obręb164, Tarnów Miasto
TEMAT PROJEKTU	REMONT ISTNIEJĄCEGO BUDYNKU SZPITALNEGO TZW. CHIRURGII W ZAKRESIE ELEWACJI I SCHODÓW ZEWNĘTRZNYCH NA DZIAŁCE NR 137/3. OBR. 164 DLA SPECJALISTYCZNEGO SZPITALA IM. EDWARDA SZCZEKLIIKA W TARNOWIE
TYTUŁ RYSUNKU	ELEWACJA WSCHODNIA - KOLORYSTYKA
SPECJALNOŚĆ	ARCHITEKTURA
FAZA	PROJEKT BUDOWLANY
NR RYS.	A11-P.E.K
PROJEKTANT W SPECJALNOŚCI ARCHITEKTONICZNEJ: mgr inż. arch. Agata Kita Kosowska Upr. MP/OJA/058/2009	
SPRAWDZAJĄCY W SPECJALNOŚCI ARCHITEKTONICZNEJ: mgr inż. arch. Andrzej Kosowski Upr. MP/OJA/0112004	
SKALA	1:100
REWIZJA	000
KOD PROJEKTU	2020
DATA	2020.10
PROJEKT JEJŹ GARDOWY TRAWYDZ UTRZYMENI WZOSTNIE Z OSTRYWA Z NIA K LUTEGO TIRU O TRAWIE AUTORSKI PRACOWNI ARCHITEKTONICZNEJ AKKA 1 NR W DZIE 87C KODOWANY ANI KODOWANIE ZOBACZONY BEZ PIENIĘDZY SĄDOWY AUTOMOW	
ZEL: NR. - PIK	