



IRENEUSZ IGNASZAK

BUDOWNICTWO KOMUNIKACYJNE

PROJEKTY NADZORY

Nr uprawnień: UAN - 8386/7/8

w zakresie budowy dróg, lotniskowych dróg startowych i manipulacyjnych oraz typowych mostów i przepustów

Egz. nr

PROJEKT STAŁEJ ORGANIZACJI RUCHU

Inwestor:

POWIAT JAROCIŃSKI

Al. Niepodległości 10-12, 63-200 Jarocin

Adres budowy:

droga powiatowa Żerków – Bieździadów,

gmina Żerków, powiat jarociński

Obiekt:

**PRZEBUDOWA DROGI POWIATOWEJ NR 3740P
ŻERKÓW – BIEŻDZIADÓW**

Branża projektu:

DROGOWA

	IMIĘ I NAZWISKO	PODPIS	DATA
Projektował	mgr inż. Ireneusz Ignaszak		06.2022 r.

SPIS ZAWARTOŚCI PROJEKTU

STAŁA ORGANIZACJA RUCHU

„PRZEBUDOWA DROGI POWIATOWEJ NR 3740P ŻERKÓW – BIEŻDZIADÓW”

1. Karta uzgodnień.
2. Opis techniczny.
3. Część rysunkowa:
 - Plan orientacyjny – skala 1 : 25000 – rys. nr 1.
 - Plan zagospodarowania terenu – skala 1 : 500 – rys. nr 2.1, 2.2, 2.3, 2.4, 2.5, 2.6, 2.7, 2.8.
 - Schemat ustawienia znaków drogowych pionowych – rys. nr 3.

KARTA UZGODNIENÍ

STAŁA ORGANIZACJA RUCHU

**„PRZEBUDOWA DROGI POWIATOWEJ NR 3740P
ŻERKÓW – BIEŻDZIADÓW”**

A large, empty rounded rectangle with a thin black border, intended for the content of the agreement. The corners are smoothly rounded, and the interior is completely blank.

O P I S T E C H N I C Z N Y

STAŁA ORGANIZACJA RUCHU „PRZEBUDOWA DROGI POWIATOWEJ NR 3740P ŻERKÓW - BIEŻDZIADÓW”

1. Podstawa opracowania:

- Umowa zawarta z Powiatem Jarocińskim.
- Projekt budowlany rozbudowy i przebudowy drogi powiatowej nr 3740P.
- Mapa sytuacyjno – wysokościowa w skali 1:500.
- Ustalenia z Inwestorem.
- Wizja w terenie i pomiary uzupełniające.
- Rozporządzenie Ministra Infrastruktury i Gospodarki Morskiej z dnia 02.03.1999 r. (Dz. U. Nr 43 poz. 430) w sprawie warunków technicznych, jakim powinny odpowiadać drogi publiczne i ich usytuowanie.

2. Zakres opracowania:

Celem opracowania jest projekt stałej organizacji ruchu po wykonaniu rozbudowy i przebudowy drogi powiatowej nr 3740P na odcinku od miejscowości Żerków przez miejscowość Bieździadów do granicy powiatu jarocińskiego.

3. Charakterystyka drogi i warunków ruchu:

Projektuje się rozbudowę drogi powiatowej nr 3740P na odcinku o długości 3681,50 m od skrzyżowania z drogą gminną – ulicą Juliusz Słowackiego do granicy powiatu jarocińskiego z powiatem średzkim. Rozbudowa drogi powiatowej polega na wzmocnieniu i poszerzeniu istniejącej konstrukcji jezdni do 5,50 m poprzez ułożenie warstw wzmacniających z betonu asfaltowego i

warstw konstrukcji na poszerzeniach, wykonaniu chodników o szerokości zasadniczo 2,15 m oraz węższych z uwagi na lokalne warunki. W ramach inwestycji przebudowie ulegną zjazdy na posesje poprzez wykonanie ich nawierzchni z kostki brukowej betonowej, zjazdy na pola poprzez wykonanie ich nawierzchni z kruszywa łamanego oraz pas postojowy o nawierzchni z kostki brukowej betonowej koloru grafitowego, ponadto utwardza się nawierzchnie na wlotach dróg bocznych do drogi powiatowej poprzez ułożenie warstw z betonu asfaltowego. Istniejące przepusty rurowe pod zjazdami i pod jezdnią drogi powiatowej podlegają remontowi poprzez wykonanie ich z rur PP Ø400. Nie zmienia się sposobu odprowadzania wód opadowych i roztopowych z projektowanych powierzchni, w celu skuteczniejszego odwodnienia projektuje się dodatkowe kratki ściekowe wraz z przykanalikami które włącza się do istniejących rowów przydrożnych podlegających oczyszczeniu i wyprofilowaniu oraz do projektowanych rowów chłonno-odparowujących. W ramach inwestycji przebudowuje się skrzyżowanie drogi powiatowej (punkt F) w miejscowości Bieździadów ze skrzyżowania z trzema drogami podporządkowanymi na skrzyżowanie o ruchu okrężnym z możliwością najazdu na wyspę centralną o promieniu $R=4,00$ m.

Niniejsze opracowanie ma na celu poprawę stanu technicznego i użytkowego drogi powiatowej.

Natężenie ruchu na ww. drodze określa się jako nieduże.

Geometrię przebiegu drogi powiatowej pokazano na rysunkach numer 2.1, 2.2, 2.3, 2.4, 2.5, 2.6, 2.7, 2.8 – plany zagospodarowania terenu.

4. Projektowane oznakowanie – parametry:

Projektuje się oznakowanie pionowe średnie „S” w ciągu przebudowywanej drogi zamontowanych na słupkach stalowych ocynkowanych Ø70 mm.

Projektowane oznakowanie poziome należy wykonać farbą chlorokauczukową koloru białego.

Parametry techniczne oraz sposób ustawiania znaków pionowych drogowych pokazano na rysunku nr 3 – schemat ustawienia znaków drogowych pionowych.

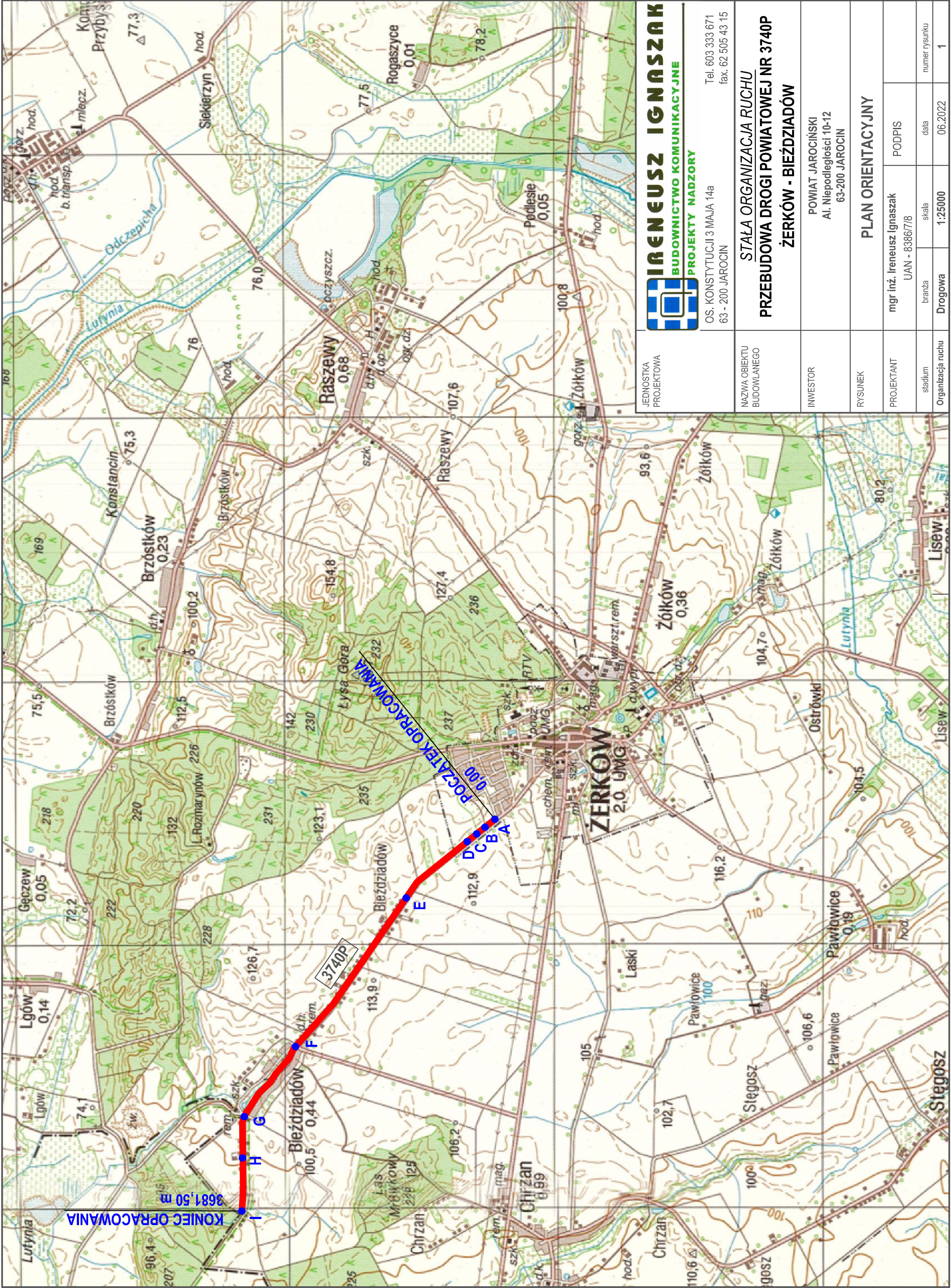
Ilości projektowanego oznakowania pionowego oraz poziomego zawarte są w przedmiarze robót załączonym do projektu Bieździadów.

Sposób ustawienia znaków pionowych drogowych oraz lokalizację oznakowania poziomego należy przyjąć według rysunków nr 2.1, 2.2, 2.3, 2.4, 2.5, 2.6, 2.7, 2.8 – plany zagospodarowania terenu.

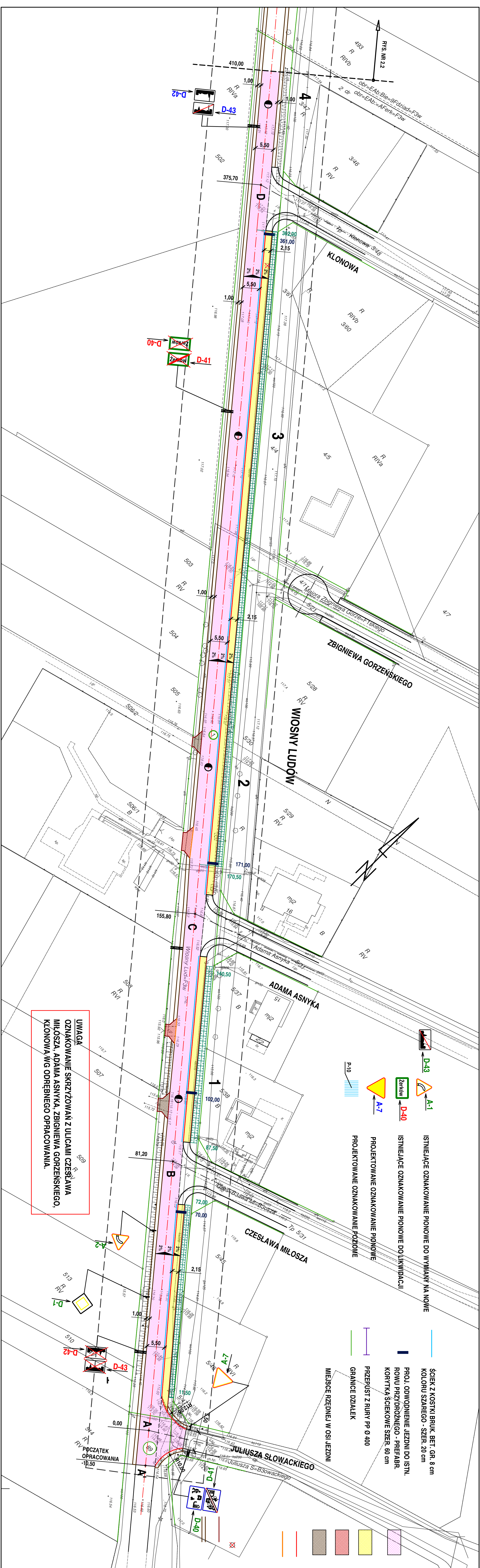
6. Inne uwagi:

- Przewidywany termin wprowadzenia stałej organizacji ruchu ustala się do 31.12.2024 r.

Opracował:



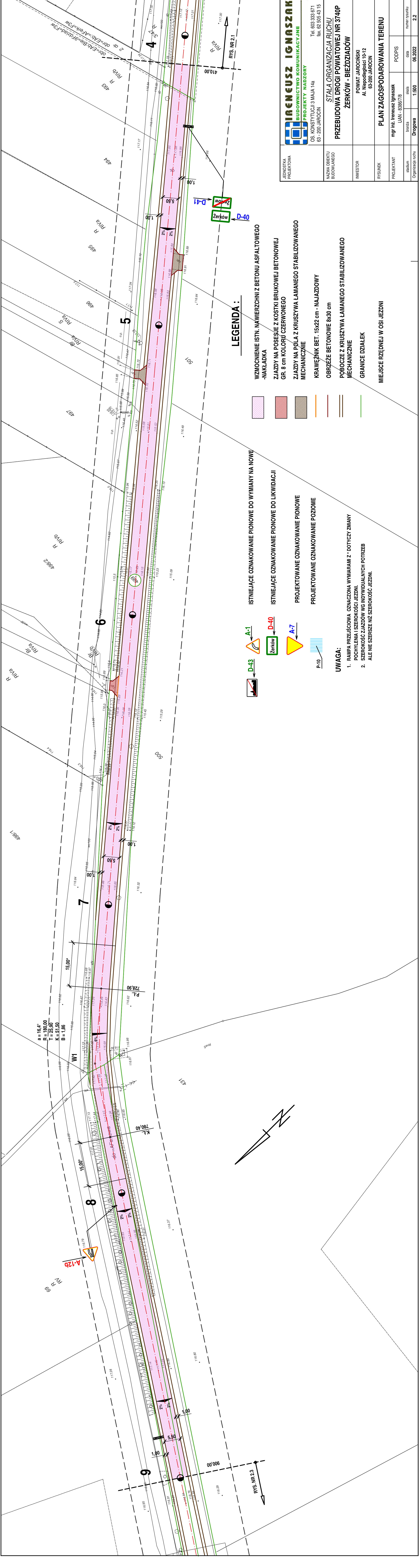
<div><div></div><div>JEDNOSTKA PROJEKTOWA</div></div>	<div><div><div>IRENEUSZ IGNASZAK</div><div>BUDOWNICTWO KOMUNIKACYJNE</div><div>PROJEKTY NADZORY</div></div><div>OS. KONSTYTUCJI 3 MAJA 14a 63 - 200 JAROCIN</div><div>Tel. 603 333 671 fax. 62 505 43 15</div></div>	
	<div>NAZWA OBIEKTU BUDOWLANEGO</div> <div>STAŁA ORGANIZACJA RUCHU PRZEBUDOWA DROGI POWIATOWEJ NR 3740P ŻERKÓW - BIEŻDZIADÓW</div>	
INWESTOR	POWIAT JAROCIŃSKI Al. Niepodległości 10-12 63-200 JAROCIN	
RYSUNEK	PLAN ORIENTACYJNY	
PROJEKTANT	mgr inż. Ireneusz Ignaszak	
	UAN - 8386/7/8	PODPIS
stadium	branża	skala
	Drogowa	1:25000
Organizacja ruchu		data
		06.2022
		numer rysunku
		1



LEGENDA:

- ŚCIEK Z KOSTKI BRUK. BET. GR. 8 cm
- KOLORU SZAREGO - SZER. 20 cm
- PROJ. ODWODNIENIE JEZDNI DO ISTN. ROWU PRZYDROŻNEGO - PREFABR. KORYTKA ŚCIEKOWE SZER. 80 cm
- PRZEPUSZ Z RURY PP Ø 400
- GRANICE DZIAŁEK
- MIEJSCE RZĘDNEJ W OSI JEZDNI
- KRAWEŹNIK BET. 15x30 cm
- KRAWEŹNIK BET. 15x22 cm - NAJAZDOWY
- OBRZEŻE BETONOWE 8x30 cm
- POBOCZE Z KRUSZYWA ŁAMANEGO STABILIZOWANEGO MECHANICZNIE
- DRZEWA DO WYCINKI
- CHODNIK Z KOSTKI BRUK. BET. GR. 6 cm KOLORU SZAREGO
- ZŁAZDY NA POSESJĘ Z KOSTKI BRUKOWEJ BETONOWEJ GR. 8 cm KOLORU CZERWONEGO
- ZŁAZDY NA POJA Z KRUSZYWA ŁAMANEGO STABILIZOWANEGO MECHANICZNIE
- WZMOCNIENIE ISTN. NAWIERZCHNI Z BETONU ASFALTOWEGO -NAKLADKA

JENIOSTKA PROJEKTYWNA		IRENEUSZ IGNASZAK	
BUDOWNICTWO KOMUNIKACYJNE		PROJEKTY NADZORY	
MAMA OBIEKTU BUDOWANEGO		OS. KONSTYTUCJI 3 MAJA 14a	
INWESTOR		63-200 JAROCIN	
PRZEBUDOWA DROGI POWIATOWEJ NR 3740P		Tel. 603 533 671	
ZERKÓW - BIEDZIADÓW		fax. 62 505 43 15	
INWESTOR		POWIAT JAROCIŃSKI	
PLAN ZAGOSPODAROWANIA TERENU		Al. Niepodległości 10-12	
PROJEKTANT		mgr inż. Ireneusz Ignaszak	
PROJEKTANT		UAN - 8386/7/8	
PROJEKTANT		PODPIS	
PROJEKTANT		skala	
PROJEKTANT		data	
PROJEKTANT		numer projektu	
PROJEKTANT		1:500	
PROJEKTANT		2.1	



LEGENDA :

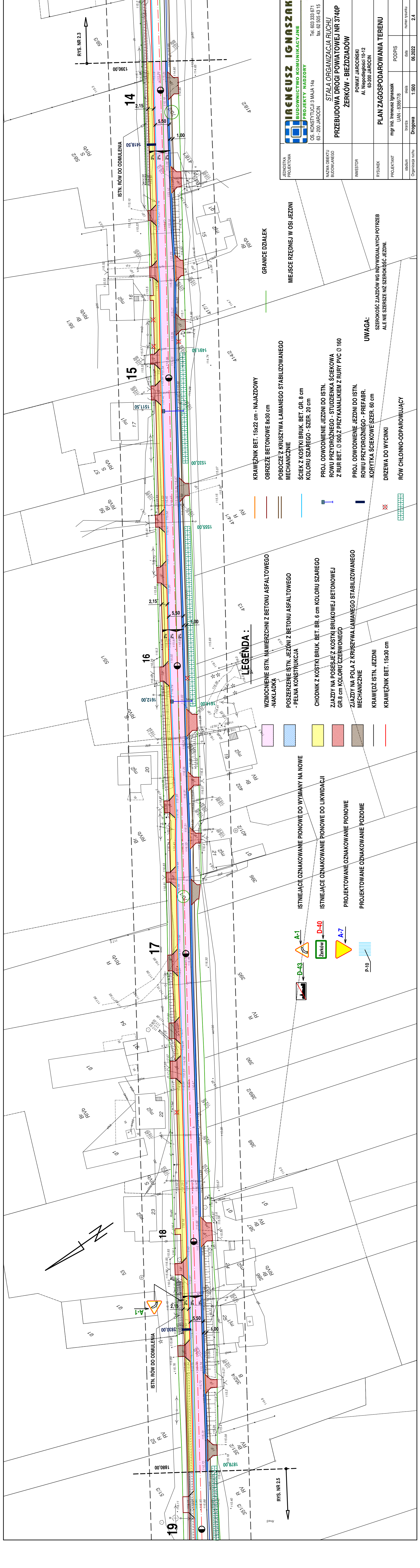
- WZMOCNIENIE ISTN. NAWIERZCHNI Z BETONU ASFALTOWEGO -NAKLADKA
- ZIAZDY NA POSESIĘ Z KOSTKI BRUKOWEJ BETONOWEJ GR. 8 cm KOLORU CZERWONEGO
- ZIAZDY NA PÓŁA Z KRUSZYWA ŁAMANEGO STABILIZOWANEGO MECHANICZNIE
- KRAWĘŻNIK BET. 15x22 cm - NAJAZDOWY
- OBRZEŻE BETONOWE 8x30 cm
- POBOCZE Z KRUSZYWA ŁAMANEGO STABILIZOWANEGO MECHANICZNIE
- GRANICE DZIAŁEK

- ISTNIEJĄCE OZNAKOWANIE PIONOWE DO WYMIANY NA NOWE
- ISTNIEJĄCE OZNAKOWANIE PIONOWE DO LIKWIDACJI
- PROJEKTOWANE OZNAKOWANIE PIONOWE
- PROJEKTOWANE OZNAKOWANIE POZIOME

UWAGA:

- RAMPA PRZEJŚCIOWA OZNACZONA WYMIARAMI Z • DOTYCZY ZMIANY POCHYLENIA I SZEROKOŚCI JEZDNI.
- SZEROKOŚĆ ZIAZDÓW WG INDYWIDUALNYCH POTRZEB ALE NIE SZERSZE NIŻ SZEROKOŚĆ JEZDNI.

JEDNOSTKA PROJEKTOWA	<div></div> <div>IRENEUSZ IGNASZAK BUDOWNICTWO KOMUNIKACYJNE PROJEKTY NADZORY</div>			
	OS. KONSTYTUCJI 3 MAJA 14a 63 - 200 JAROCIN		Tel. 603 333 671 fax. 62 505 43 15	
NAZWA OBIEKTU BUDOWLANEGO	<u>STAŁA ORGANIZACJA RUCHU</u> PRZEBUDOWA DROGI POWIATOWEJ NR 3740P ŻERKÓW - BIEZDZIADÓW			
INWESTOR	POWIAT JAROCIŃSKI Al. Niepodległości 10-12 63-200 JAROCIN			
RYSUJEK	PLAN ZAGOSPODAROWANIA TERENU			
PROJEKTANT	mgr inż. Ireneusz Ignaszak UAN - 8386/7/8		PODPIS	
stadium	branża	skala	data	numer rysunku
Organizacja ruchu	Drogowa	1:500	06.2022	2.2



LEGENDA :

- WZMOCNIENIE ISTN. NAWIERZCHNI Z BETONU ASFALTOWEGO -NAKLADKĄ
- POSZERZENIE ISTN. JEZDNI Z BETONU ASFALTOWEGO - PEŁNA KONSTRUKCJA
- CHODNIK Z KOSTKI BRUK. BET. BR. 6 cm KOLORU SZAREGO
- ZIAZDY NA POSESIEŻ KOSTKI BRUKOWEJ BETONOWEJ GR.8 cm KOLORU CZERWONEGO
- ZIAZDY NA POLA Z KRUSZYWA ŁAMANEGO STABILIZOWANEGO MECHANICZNIE
- KRAWĘDZ ISTN. JEZDNI
- KRAWĘŻNIK BET. 15x30 cm

ISTNIEJĄCE OZNAKOWANIE PIONOWE DO WYMIANY NA NOWE

ISTNIEJĄCE OZNAKOWANIE PIONOWE DO LIKWIDACJI

PROJEKTOWANE OZNAKOWANIE PIONOWE

PROJEKTOWANE OZNAKOWANIE POZIOME



KRAWĘŻNIK BET. 15x22 cm - NAJAZDOWY

OBRZEŻE BETONOWE 8x30 cm

POBOCZE Z KRUSZYWA ŁAMANEGO STABILIZOWANEGO MECHANICZNIE

ŚCIEK Z KOSTKI BRUK. BET. GR. 8 cm

KOLORU SZAREGO - SZER. 20 cm

PROJ. ODWODNIENIE JEZDNI DO ISTN. ROWU PRZYDROŻNEGO - STUDZIENKA ŚCIEKOWA Z RUR BET. Ø 500 Z PRZYKANALIKIEM Z RURY PVC Ø 160

PROJ. ODWODNIENIE JEZDNI DO ISTN. ROWU PRZYDROŻNEGO - PREFABR. KORYTKA ŚCIEKOWE SZER. 60 cm

DRZEWA DO WYCINKI


RÓW CHŁONNO-ODPAROWUJĄCY

MIEJSCE RZĘDNEJ W OSI JEZDNI

GRANICE DZIAŁEK

UWAGA:

SZEROKOŚĆ ZIAZDÓW WG INDYWIDUALNYCH POTRZEB ALE NIE SZERSZE NIŻ SZEROKOŚĆ JEZDNI.



IRENEUSZ IGNASZAK
BUDOWNICTWO KOMUNIKACYJNE
PROJEKTY NADZORY

JEDNOSTKA PROJEKTOWA

OS. KONSTYTUCJI 3 MAJA 14a
63-200 JAROCIN
Tel. 603 333 671
fax. 62 505 43 15

NAZWA OBIEKTU BUDOWLANEGO

STALA ORGANIZACJA RUCHU
PRZEBUDOWA DROGI POWIATOWEJ NR 3740P
ŻERKÓW - BIEZDZIADÓW

INWESTOR

POWIAT JAROCIŃSKI
Al. Niepodległości 10-12
63-200 JAROCIN

RYSUJEK

PLAN ZAGOSPODAROWANIA TERENU

PROJEKTANT

mgr inż. Ireneusz Ignaszak
UAN - 8386/7/8

stadium

branża

Organizacja ruchu

skala

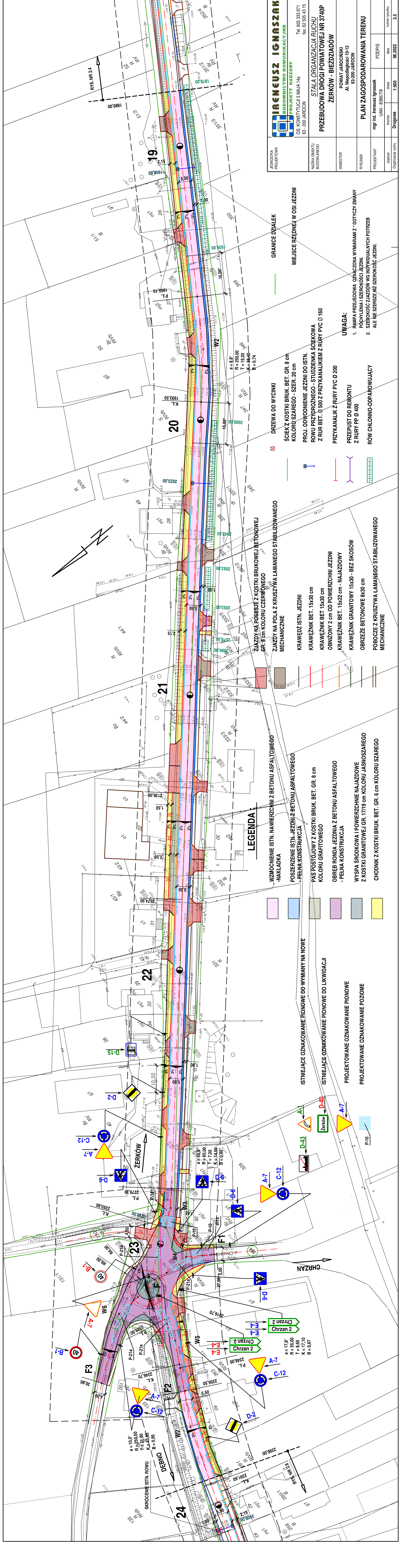
data

numer rysunku

1:500

06.2022

2.4



JEDNOSTKA PROJEKTOWA	IRENEUSZ IGNASZAK BUDOWNICTWO KOMUNIKACYJNE PROJEKTY NADZORY
NAZWA OBIEKTU BUDOWLANEGO	STALA ORGANIZACJA RUCHU PRZEBUDOWA DRUGI POWIATOWEJ NR 3740P
INWESTOR	ŻERKÓW - BIEŻDZIADÓW POWIAT JAROCIŃSKI Al. Niepodległości 10-12 63-200 JAROCIN
RYSUNEK	PLAN ZAGOSPODAROWANIA TERENU
PROJEKTANT	mgr inż. Ireneusz Ignaszak UAN - 8386778
Organizacja ruchu	skala data numer rysunku
Drogowa	1:500 06.2022 2.5

- LEGENDA:**
- WZMOCNIENIE ISTN. NAWIERZCHNI Z BETONU ASFALTOWEGO
 - NAKLADKA
 - POSZERZENIE ISTN. JEZDNI Z BETONU ASFALTOWEGO
 - PEŁNA KONSTRUKCJA
 - PAS POSTOJOWY Z KOSTKI BRUK. BET. GR. 8 cm
 - KOLORU GRAFITOWEGO
 - OBREB RONDA JEZDNI Z BETONU ASFALTOWEGO
 - PEŁNA KONSTRUKCJA
 - WYSPA ŚRODKOWA I POWIERZCHNIE NAJAZDOWE Z KOSTKI GRANITOWEJ GR. 17/19 cm KOLORU JASNO SZAREGO
 - CHODNIK Z KOSTKI BRUK. BET. GR. 6 cm KOLORU SZAREGO
 - MECHANICZNE
 - KRAWĘDZ ISTN. JEZDNI
 - KRAWĘŻNIK BET. 15x30 cm
 - KRAWĘŻNIK BET. 15x30 cm
 - OBNIŻONY 2 cm OD POWIERZCHNI JEZDNI
 - KRAWĘŻNIK BET. 15x22 cm - NAJAZDOWY
 - KRAWĘŻNIK GRANITOWY 15x30 - BEZ SKOSÓW
 - OBRIŻEŻE BETONOWE 8x30 cm
 - POBOCZE Z KRUSZYWA ŁAMANEGO STABILIZOWANEGO MECHANICZNIE
 - GRANICE DZIAŁEK
 - MEJSCA RZĘDNEJ W OŚI JEZDNI
 - DRZEWIA DO WYCINKI
 - ŚCIEK Z KOSTKI BRUK. BET. GR. 8 cm
 - KOLORU SZAREGO - SZER. 20 cm
 - PROJ. ODWODNIENIE JEZDNI DO ISTN.
 - ROWU PRZYDROŻNEGO - STUDZIENKA ŚCIEKOWA Z RURY BET. Ø 500 Z PRZYKANALNIKIEM Z RURY PVC Ø 160
 - PRZYKANALNIK Z RURY PVC Ø 200
 - PRZEPUST DO REMONTU Z RURY PP Ø 400
 - ROW CHŁONNO-ODPAROWUJĄCY

- UWAGA:**
- RAMPA PRZEJŚCIOWA OZNACZONA WYMIARAMI Z * DOTYCZY ZMIANY POCHYLENIA I SZEROKOŚCI JEZDNI.
 - SZEROKOŚĆ ZAJAZDÓW WG INDYWIDUALNYCH POTRZEB ALE NIE SZERSZE NIŻ SZEROKOŚĆ JEZDNI.



POBOCZE Z KRUSZYWA ŁAMANEGO STABILIZOWANEGO
MECHANICZNIE

ŚCIEK Z KOSTKI BRUK. BET. GR. 8 cm
KOLORU SZAREGO - SZER. 20 cm

ROJ. ODWODNIENIE JEZDNI DO ISTN.
OWU PRZYDROŻNEGO - STUDZIENKA ŚCIEKOWA
RUR BET. Ø 500 Z PRZYKALIKIEN Z RURY PVC Ø 160

PRZEPŁY Z RURY

MIEJSCE R

TUJ. REWIZYJNYMUNA
RUR PVC Ø 400

PRZEWA DO WYCINKI
GRANICE DZIAŁEK

ZCZERZENIE ISTN. JEZDNI Z BETONU ASFALTOWEGO
NA KONSTRUKCJA
ODNIK Z KOSTKI BRUK. BET. BR. 6 cm KOLORU SZAREGO
JEZDY NA POSEŚJE Z KOSTKI BRUKOWEJ BETONOWEJ
8 cm KOLORU CZERWONEGO
JEZDY NA POLA Z KRUSZYWA ŁAMANEGO STABILIZOWANEGO
HANICZNIE
WĘDŹ ISTN. JEZDNI
WĘŻNIK BET. 15x30 cm
WĘŻNIK BET 15x30 cm
WŁOŻONY 2 cm OD POWIERZCHNI JEZDNI

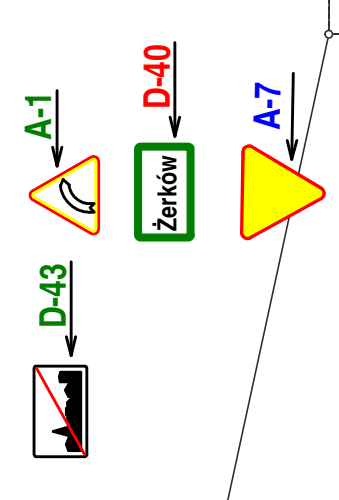
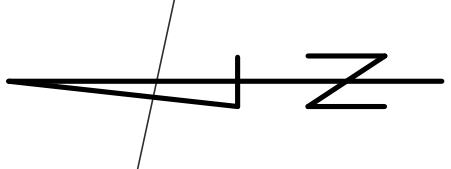
UWAGA:
KAMPA PRZEJŚCIOWA OZNACZONA WYMIARAMI Z • DOTYCZY ZMIANY
DŁUGOŚCI I SZEROKOŚCI JEZDNI.
SZEROKOŚĆ ZAJAZDÓW WŁ. INDYWIDUALNYCH POTRZEB
MUSI BYĆ NIE SZERSZE NIŻ SZEROKOŚĆ JEZDNI.

PROJEKTOWANE OZNAKOWANIE PIONOWE

PROJEKTOWANE OZNAKOWANIE POZIOME

PROJEKTOWANY SŁUP OŚWIETLENIOWY WRAZ
Z PANELEM FOTOWOLTAYCZNYM, LAMPĄ ULICZNĄ
LED Z CZUJNIKEM ZMIERZCHU, KONTROLEREM,
AKUMULATOREM, TABLICĄ FLUORESCENCYJNA Z
ZNAKAMI D-6 I T-27 I - LAMPAMI OSTRZEGAWCZYMI

[illegible]



ISTNIEJĄCE OZNAKOWANIE PIONOWE DO WYMIANY NA NOWE

ISTNIEJĄCE OZNAKOWANIE PIONOWE DO LIKWIDACJI

PROJEKTOWANE OZNAKOWANIE PIONOWE

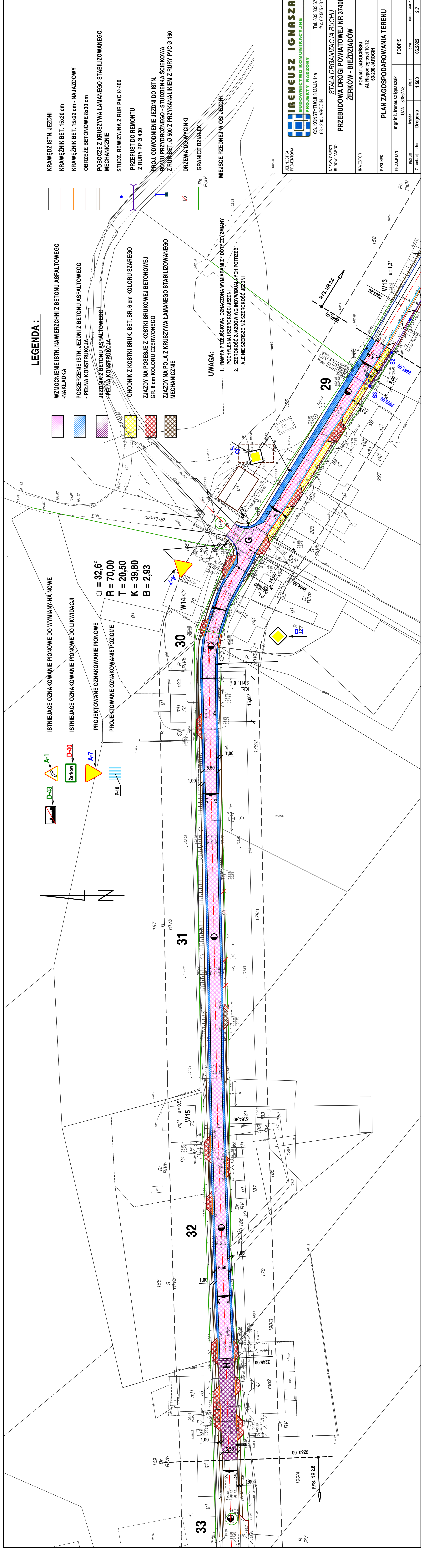
PROJEKTOWANE OZNAKOWANIE POZIOME

$\alpha = 32,6^\circ$
 $R = 70,00$
 $T = 20,50$
 $K = 39,80$
 $B = 2,93$

- LEGENDA :**
- WZMOCNIENIE ISTN. NAWIERZCHNI Z BETONU ASFALTOWEGO -NAKLADKA
 - POSZERZENIE ISTN. JEZDNI Z BETONU ASFALTOWEGO - PEŁNA KONSTRUKCJA
 - JEZDNIĄ Z BETONU ASFALTOWEGO - PEŁNA KONSTRUKCJA
 - CHODNIK Z KOSTKI BRUK. BET. BR. 6 cm KOLORU SZAREGO
 - ZIAZDY NA POSESIEJ Z KOSTKI BRUKOWEJ BETONOWEJ GR. 8 cm KOLORU CZERWONEGO
 - ZIAZDY NA POLA Z KRUSZYWA ŁAMANEGO STABILIZOWANEGO MECHANICZNIE
 - KRAWĘDZ ISTN. JEZDNI
 - KRAWĘŻNIK BET. 15x30 cm
 - KRAWĘŻNIK BET. 15x22 cm - NAJAZDOWY
 - OBRIEZE BETONOWE 8x30 cm
 - POBOCZE Z KRUSZYWA ŁAMANEGO STABILIZOWANEGO MECHANICZNIE
 - STUDZ. REWIZYJNA Z RUR PVC Ø 400
 - PRZEPUST DO REMONTU Z RURY PP Ø 400
 - PROJ. ODWODNIENIE JEZDNI DO ISTN.
 - RÓWN. PRZYDROZNEGO - STUDZIENKA ŚCIEKOWA Z RUR BET. Ø 500 Z PRZYKANALIKIEM Z RURY PVC Ø 160
 - DRZEWA DO WYCINKI
 - GRANICE DZIAŁEK

UWAGA:

1. RAMPA PRZEJŚCIOWA OZNACZONA WYMIARAMI Z DOTYCZY ZMIANY POCHYLENIA I SZEROKOŚCI JEZDNI
2. SZEROKOŚĆ ZIAZDÓW WG INDYWIDUALNYCH POTRZEB ALE NIE SZERSZE NIŻ SZEROKOŚĆ JEZDNI



JEDNOSTKA PROJEKTOWA	IRENEUSZ IGNASZAK BUDOWNICTWO KOMUNIKACYJNE PROJEKTY NADZORY
OS. KONSTYTUCJI 3 MAJA 14a 63-200 JAROCIN	Tel. 603 333 671 fax. 62 505 43 15
NAZWA OBIEKTU BUDOWLANEGO	STALA ORGANIZACJA RUCHU PRZEBUDOWA DROGI POWIATOWEJ NR 3740P ŻERKÓW - BIEZDZIADÓW
INWESTOR	POWIAT JAROCIŃSKI Al. Niepodległości 10-12 63-200 JAROCIN
RYSUNEK	PLAN ZAGOSPODAROWANIA TERENU
PROJEKTANT	mgr inż. Ireneusz Ignaszak
stadium	UAN - 8386/7/8
Organizacja ruchu	branża Drogowa
numer rysunku	06.2022
	2.7



STNIEJACE OZNAKOWANIE PIONOWE DO WYMIANY NA NOWE

STNIEJACE OZNAKOWANIE PIONOWE DO LIKWIDACJI

PROJEKTOWANE OZNAKOWANIE PIONOWE

PROJEKTOWANE OZNAKOWANIE POZIOME

A-1
D-43

3

LEGENDA:

JEZDNIĄ Z BETONU ASFALTOWEGO
- PEŁNA KONSTRUKCJA

ZJAZDY NA POSESJE Z KOSTKI BRUKOWEJ BETONOWEJ
GR 8 cm KOLIBRII CZERWONEGO

ZJAZDY NA POLA Z KRUSZYWA ŁAMANEGO STABILIZOWANEGO MECHANICZNIE

KRAWĘŻNIK BET. 15x22 cm - NAJAZDOWY

OBRZEZE BETONOWE 8x30 cm

POBOCZE Z KRUSZYWA ŁAMANEGO STABILIZOWANEGO MECHANICZNIE

ŚCIEK Z ELEMENTÓW PREFABRYKOWANYCH SZER. 60 cm

PROJ. ODWODNIENIE JEZDNI DO ISTN.

PROWU PRZYDROŻNEGO - STUDZIENKA ŚCIEKOWA
Z RUR BET. Ø 500 Z PRZYKANALIKIEM Z RURY PVC Ø 500


DRZEWA DO WYCINKI

GRANICE DZIAŁEK

MIEJSCE RZĘDNEJ W OSI JEZDNI

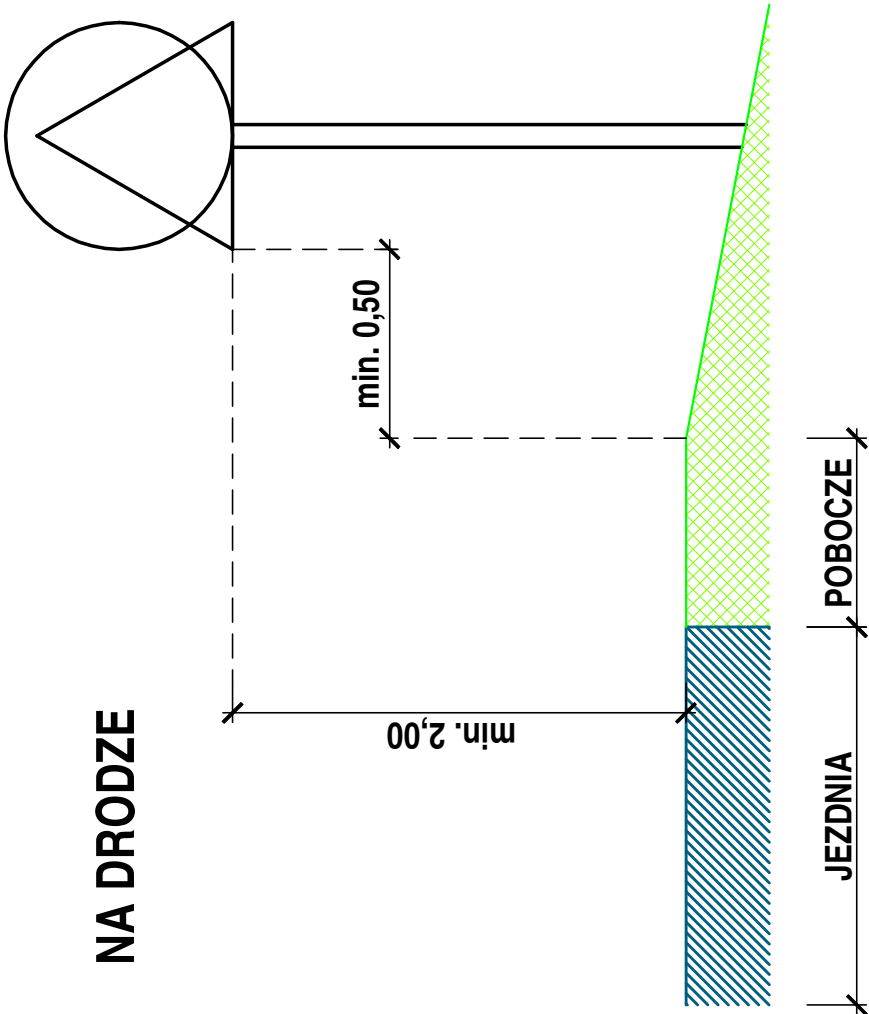
JWAGA:

1. RAMPA PRZEJŚCIOWA OZNACZONA WYMIARAMI Z * DOTYCZY ZMIANY POCHYLENIA I SZEROKOŚCI JEZDNI.
2. SZEROKOŚĆ JAZDOW WG INDYWIDUALNYCH POTRZEB, ALE NIE SZERSZE NIŻ SZEROKOŚĆ JEZDNI.

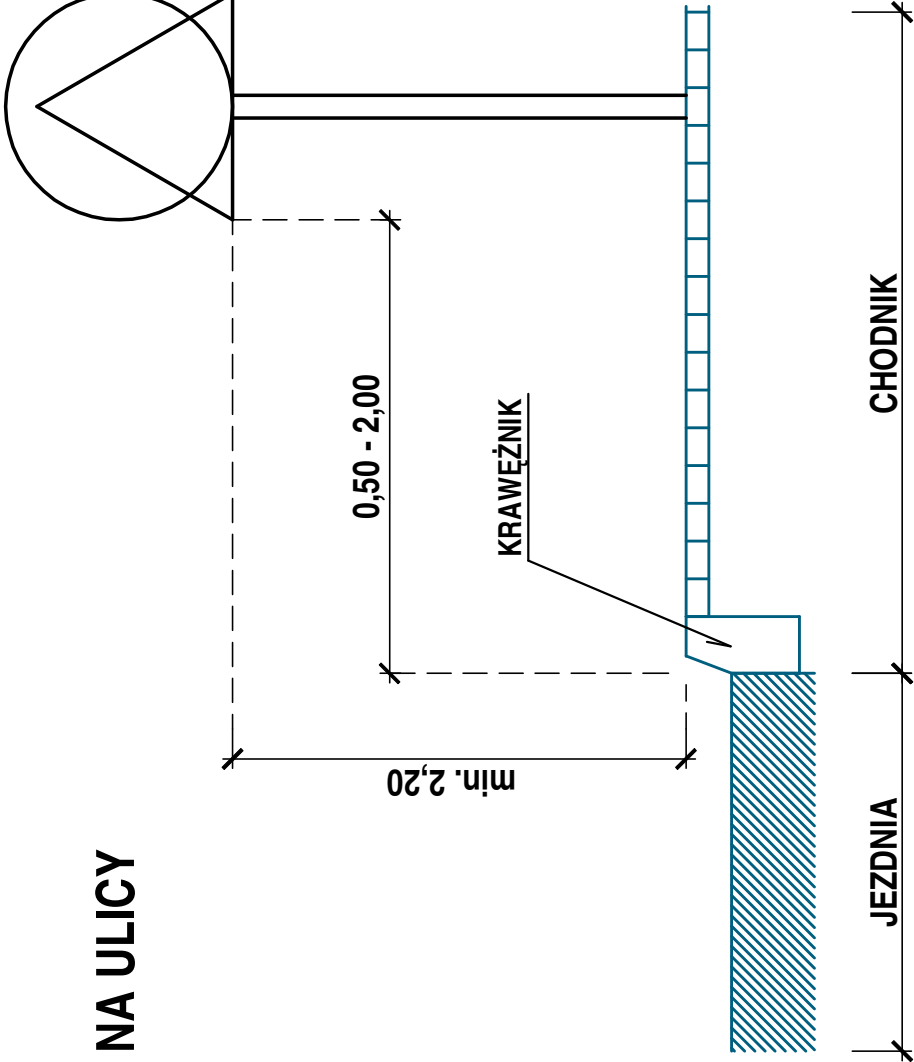
JEDNOSTKA PROJEKTOWA		IRENEUSZ IGNASZAK BUDOWNICTWO KOMUNIKACYJNE PROJEKTY NADZORY			Tel. 603 333 671 fax. 62 505 43 15
		OS. KONSTYTUCJI 3 MAJA 14a 63 - 200 JAROCIN		STAŁA ORGANIZACJA RUCHU PRZEBUDOWA DROGI POWIATOWEJ NR 3740P ŻERKÓW - BIEŻDZIADÓW	
INWESTOR	NAZWA OBIEKTU BUDOWLANEGO	POWIAT JAROCIŃSKI Al. Niepodległości 10-12 63-200 JAROCIN			
RYSUNEK	PLAN ZAGOSPODAROWANIA TERENU				
PROJEKTANT	stadium	mgr inż. Ireneusz Ignaszak		PODPIS	
	Organizacja ruchu	branża	skala	data	numer rysunku
		Drogowa	1:500	06.2022	2.8

ODLEGŁOŚĆ ZNAKÓW OD JEZDNI ORAZ WYSOKOŚĆ ICH UMIESZCZANIA

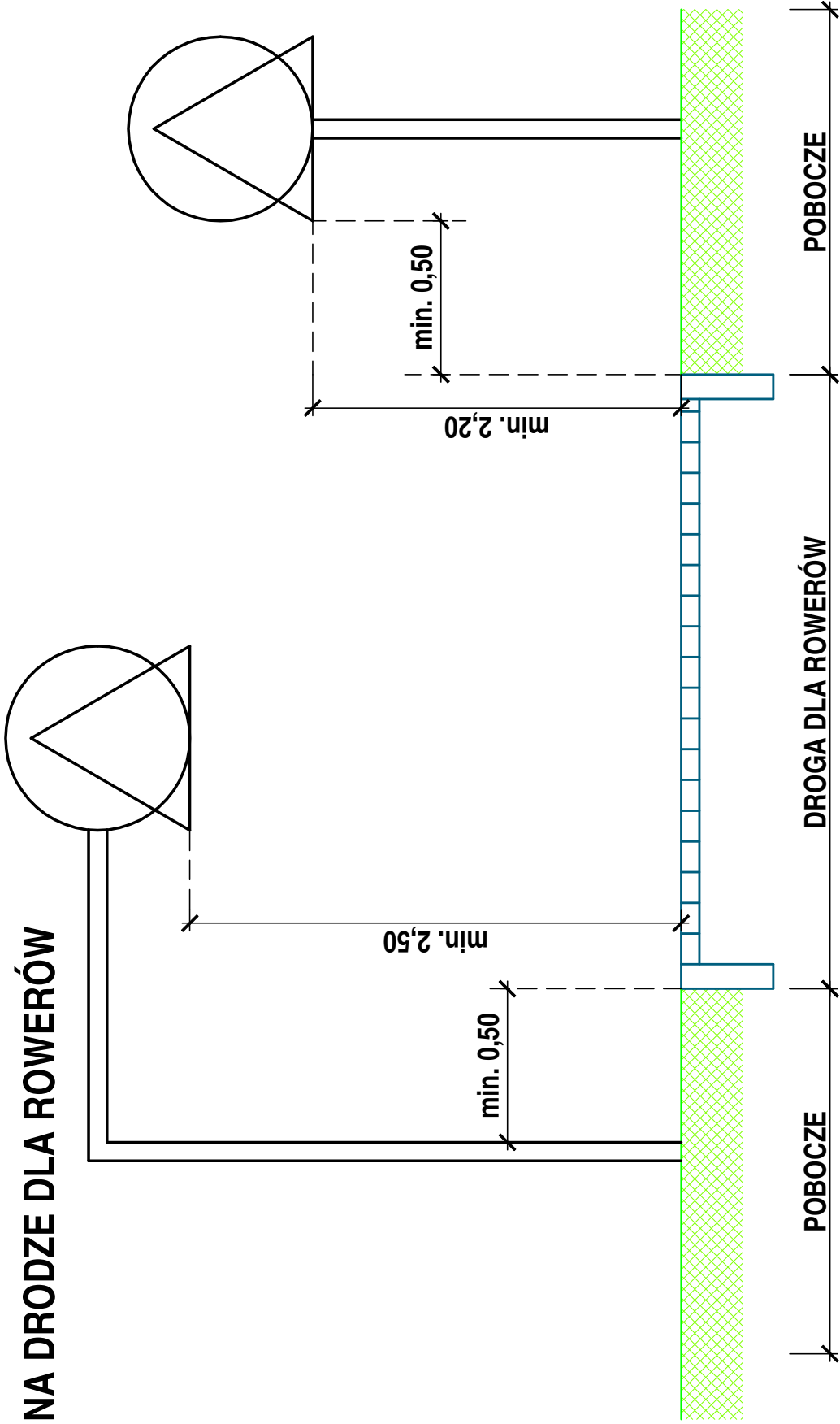
NA DRODZE



NA ULICY



NA DRODZE DLA ROWERÓW



JEDNOSTKA PROJEKTOWA	 IRENEUSZ IGNASZAK BUDOWNICTWO KOMUNIKACYJNE PROJEKTY NADZORY	OS. KONSTYTUCJI 3 MAJA 14a 63 - 200 JAROCIN		Tel. 603 333 671 fax. 62 505 43 15	
		SCHEMAT USTAWIENIA ZNAKÓW DROGOWYCH PIONOWYCH			
	RYSUNEK			branża	numer rysunku
				Drogowa	3