

CENTRUM KSZTAŁCENIA PRAKTYCZNEGO
Przy Zespole Szkół nr 1 w Swarzędzu

Opracowanie wyposażenia wnętrz

Maj 2019

TEMAT:

Aranżacja wnętrz wybranych pomieszczeń
Centrum Kształcenia Praktycznego
przy Zespole Szkół nr 1 w Swarzędzu.

FAZA:

Projekt wykonawczy

INWESTOR:

Powiat Poznański,
Ul. Jackowskiego 18, 60-509 Poznań

OPRACOWANIE:

Pracownia Architektury Via Nova
Przemysław Cieślak

Zespół autorski:

mgr inż. arch. Przemysław Cieślak
upr. bud. 315/Pw/93
mgr inż. arch. Agata Cieślak
mgr inż. arch. Marianna Cieślak

DATA:

Maj 2019

LOKALIZACJA:

Os. Mielżyńskiego 5A, 62-020 Swarzędz

PODSTAWA OPRACOWANIA:

- Wytyczne inwestora
- Wizja lokalna
- Wytyczne dla tablic informacyjnych od Dyrekcji Szkoły
- Dokumentacja projektowa z sierpnia 2016
- Projekt koncepcyjny

SPIS TREŚCI:

1. Opis do projektu wyposażenia wnętrza

- 1.1 Spis ogólny proponowanej aranżacji pomieszczeń str. 3-4
1.2 Opis przedmiotu zamówienia: wyposażenie str. 4-13

2. Część rysunkowa:

- Taras przy Sali obsługi konsumenta _ rzut skala 1:50 / rys. 07
- Strefa komfortu _ pom. C/+1/1 _ rzut skala 1:50 / rys. 08
- Strefa komfortu _ pom. C/+1/2 _ rzut skala 1:50 / rys. 09
- Strefa komfortu _ pom. C/+2/2 _ rzut skala 1:50 / rys. 10
- Sala konferencyjna _ pom. B/+1/7 _ rzut skala 1:100 / rys. 11

3. Projekt wykonawczy tablic informacyjnych str. 14-15

- 3.1 Opis funkcjonalny
3.2 Opis techniczny
3.2.1 Tablice przy recepcji
3.2.2 Tablice na klatce schodowej
• Tablice informacyjne _ schemat

4. Projekt wykonawczy zabezpieczeń klatki schodowej _ pom. B/0/2 str. 16-18

- 4.1 Opis funkcjonalny
4.2 Opis techniczny
4.3 Część rysunkowa:
• Zabezpieczenie klatki schodowej _ rzut skala 1:50 / rys. 12
• Zabezpieczenie klatki schodowej _ detal mocowania skala 1:50 / rys. 13

5. Przedmiar

1. OPIS DO PROJEKTU WYPOSAŻENIA WNĘTRZ

1.1 SPIS OGÓLNY PROPONOWANEJ ARANŻACJI WNĘTRZ WG POMIESZCZEŃ

/ Pom. Taras przy Sali Obsługi Konsumenta - rys. nr 07

- Krzesło K.Z.A	20 szt.
- Krzesło K.Z.B	16 szt.
- Stół okrągły S.Z.O	4 szt.
- Stół kwadratowy S.Z.K	5 szt.
- Parasole P.Z	4 szt.
- Donice D.Z.1	6 szt.

/ Pom. C/+1/1 - Strefa komfortu - rys. nr 08

- Kanapa K.K.1	1 szt.
- Pufa P.K.1 A	1 szt.
- Pufa P.K.1 B	1 szt.
- Pufa P.K.2 A	2 szt.
- Pufa P.K.3 A	1 szt.
- Pufa P.K.3 B	1 szt.
- Pufa P.K.4 A	1 szt.
- Stolik S.W.K	2 szt.
- Fotel F.K.	2 szt.

/ Pom. C/+1/2 - Strefa komfortu - rys. nr 09

- Kanapa K.K.1	1 szt.
- Pufa P.K.1 B	1 szt.
- Pufa P.K.1 C	1 szt.
- Pufa P.K.2 B	1 szt.
- Pufa P.K.2 C	1 szt.
- Pufa P.K.3 C	1 szt.
- Stolik S.W.K	1 szt.

/ Pom. C/+2/2 - Strefa komfortu - rys. nr 10

- Kanapa K.K.1	1 szt.
- Pufa P.K.1 B	1 szt.
- Pufa P.K.1 C	1 szt.
- Pufa P.K.2 B	1 szt.

- Pufa P.K.2 D 1 szt.
- Pufa P.K.2 D 1 szt.
- Stolik S.W.K 1 szt.

/ Pom. B/+1/7 - Sala Konferencyjna - rys. nr 11

- Krzesło konferencyjne K.K.1 115 szt.
- Krzesło konferencyjne K.K.2 24 szt.
- Stół konferencyjny S.K 3 szt.
- Biurko B.K 2 szt.
- Fotel obrotowy F.O 2 szt.

1.2. OPIS PRZEDMIOTU ZAMÓWIENIA: WYPOSAŻENIE

/ KRZESŁO K.Z.A

Specyfikacja elementu:

- Szerokość: min. 58 cm - max. 62 cm
- Głębokość: min. 59 cm - max. 64 cm
- Wysokość: min. 72 cm - max. 86 cm
- Wysokość siedziska: max. 47 cm
- Materiał: tworzywo polipropylenowe odporny na płowienie
- Krzesło z podłokietnikami
- Obciążenie: przetestowane dla min. 100 kg
- Możliwość sztaplowania jeden na drugim
- Kolor: biały lub jasnoszary



/ KRZESŁO K.Z.B

Specyfikacja elementu:

- Szerokość: min. 58 cm - max. 62 cm
- Głębokość: min. 59 cm - max. 64 cm
- Wysokość: min. 72 cm - max. 86 cm
- Wysokość siedziska: max. 47 cm
- Materiał: tworzywo polipropylenowe odporny na płowienie
- Krzesło z podłokietnikami
- Obciążenie: przetestowane dla min. 100 kg
- Możliwość sztaplowania jeden na drugim
- Kolor: wyblakły zielony lub niebieski



/ STÓŁ OKRĄGŁY S.Z.O

Specyfikacja elementu:

- Średnica: min. 80 cm - max. 90 cm
- Wysokość: min. 72 cm - max. 75 cm
- Materiał:
noga / baza: technopolimer, metal malowany proszkowo
blat kompaktowy: sklejka wodoodporna laminowana; grubość: 2 cm
- Możliwość łatwego przekręcenia / złożenia blatu dla łatwiejszego składowania
- Kolor: biały

Uwaga! Średnica i wysokość stołu S.Z.O równe szerokości i wysokości stołu S.Z.K

/ STÓŁ KWADRATOWY S.Z.K

Specyfikacja elementu:

- Szerokość: min. 80 - max. 90 cm
- Długość: min. 80 - max. 90 cm
- Wysokość: min. 72 cm - max. 75 cm
- Materiał:
noga / baza: technopolimer, metal malowany proszkowo
blat kompaktowy: sklejka wodoodporna laminowana;
grubość: 2 cm



- Możliwość łatwego przekręcenia / złożenia blatu dla łatwiejszego składowania
- Kolor: biały

Uwaga! Szerokość i wysokość stołu S.Z.K równe średnicy i wysokości stołu S.Z.O

/ PARASOL P.Z

Specyfikacja elementu:

- Średnica: min. 3 m - max. 4 m
- Wysokość: min. 2,5 m - max. 3 m
- Materiał:
stelaż: aluminiowy,
parasol: poliester pokryty poliuretanem
(wodoodporny, odporny na kurz)
- Podstawa: wymiary: 40x40x12,5;
materiał - czarny grafit polerowany
- Kolor parasola: biały



/ DONICE D.Z

Specyfikacja elementu:

- Długość: min. 90 cm - max. 110 cm
- Wysokość: min. 50 cm - max. 60 cm
- Szerokość: max. 50 cm
- Materiał: beton architektoniczny
- Otwory drenażowe w dnie donicy
- Kolor: jasny szary



/ KANAPA K.K.1

Specyfikacja elementu:

- Długość: min. 190 cm - max. 250 cm
- Głębokość: min. 71 cm - max 85 cm
- Wysokość: min. 66 cm - max. 82 cm
- Sofa niska 4 lub 3-osobowa
- Konstrukcja korpusu sofy: sklejka, płyta HDF



- Warstwa sprężynująca oparcia wykonana z pianki poliuretanowej
- Na podłokietnikach przyklejona pianka poliuretanowa
- Tkanina obiciowa trudno zapalna (PN-EN 1021 1-2), plamoodporna:
 - kolor: żółć kadmowa ciemna
 - skład: poliester, akryl, poliamid
 - odporność na tarcie: $\geq 100\ 000$ cykli (EN ISO 12947)
 - odporność na drapanie: $\geq 20N$ (BS 4303)
 - odporność na pilling: 5 (ISO DIS 12945-2)
 - trwałość barwnika na światło: 6 (ISO 105-B02)
 - posiadająca certyfikat OEKO-TEX STANDARD 100
- Nogi / płozy : metalowe, malowane proszkowo

/ PUFA P.K.1

Specyfikacja elementu:



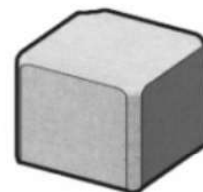
- Szerokość: min. 49 cm - max. 58 cm
- Głębokość: min. 39 cm - max. 58 cm
- Wysokość: min. 41 cm - max. 45 cm
- Siedzisko na planie trójkąta
- Konstrukcja: sklejka + utwardzany styropian
- Warstwa sprężynująca: pianka poliuretanowa mocowana na górze i przyklejana dookoła siedziska
- Warstwa wyściełająca: włóknina tapicerska
- Siedziska osadzone są na stopkach tworzywowych czarnych w wysokości 10 mm.
- Tkanina obiciowa trudno zapalna (PN-EN 1021 1-2), plamoodporna:
 - skład: poliester, akryl, poliamid
 - odporność na tarcie: $\geq 100\ 000$ cykli (EN ISO 12947)
 - odporność na drapanie: $\geq 20N$ (BS 4303)
 - odporność na pilling: 5 (ISO DIS 12945-2)
 - trwałość barwnika na światło: 6 (ISO 105-B02)
 - posiadająca certyfikat OEKO-TEX STANDARD 100
- Kolor:
 - Pufa P.K.1 A : pomarańczowy
 - Pufa P.K.1 B : piaskowy
 - Pufa P.K.1 C : żółć kadmowa ciemna

Uwaga! Wysokość puffy P.K.1 równa wysokości puf P.K.4, P.K.3 oraz P.K.2.

/PUFA P.K.2

Specyfikacja elementu:

- Szerokość: min. 40 cm - max. 47 cm
- Głębokość: min. 40 cm - max. 47 cm
- Wysokość: min. 41 cm - max. 45 cm
- Siedzisko na planie kwadratu
- Konstrukcja: sklejka + utwardzany styropian
- Warstwa sprężynująca: pianka poliuretanowa mocowana na górze i przyklejana dookoła siedziska
- Warstwa wyściełająca: włóknina tapicerska
- Siedziska osadzone są na stopkach tworzywowych czarnych w wysokości 10 mm.
- Tkanina obiciowa trudno zapalna (PN-EN 1021 1-2), plamoodporna:
 - skład: poliester, akryl, poliamid
 - odporność na tarcie: $\geq 100\ 000$ cykli (EN ISO 12947)
 - odporność na drapanie: $\geq 20N$ (BS 4303)
 - odporność na pilling: 5 (ISO DIS 12945-2)
 - trwałość barwnika na światło: 6 (ISO 105-B02)
 - posiadająca certyfikat OEKO-TEX STANDARD 100
- Kolor:
 - Pufa P.K.2 A : pomarańczowy
 - Pufa P.K.2 B : piaskowy
 - Pufa P.K.2 C : bordowy
 - Pufa P.K.2 D : niebieski

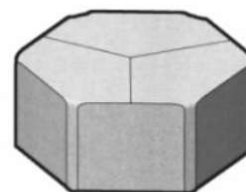


Uwaga! Wysokość puffy P.K.2 równa wysokości puf P.K.4, P.K.3 oraz P.K.1.

/PUFA P.K.3

Specyfikacja elementu:

- Szerokość: min. 66 cm - max. 89 cm
- Głębokość: min. 66 cm - max. 86 cm
- Wysokość: min. 41 cm - max. 45 cm
- Siedzisko na planie sześciokąta
- Konstrukcja: sklejka + utwardzany styropian
- Warstwa sprężynująca: pianka poliuretanowa mocowana na górze i przyklejana dookoła siedziska
- Warstwa wyściełająca: włóknina tapicerska
- Siedziska osadzone są na stopkach tworzywowych czarnych w wysokości 10 mm.



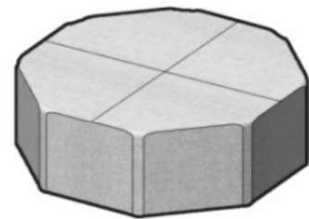
- Tkanina obiciowa trudno zapalna (PN-EN 1021 1-2), plamoodporna:
 - skład: poliester, akryl, poliamid
 - odporność na tarcie: $\geq 100\ 000$ cykli (EN ISO 12947)
 - odporność na drapanie: $\geq 20N$ (BS 4303)
 - odporność na pilling: 5 (ISO DIS 12945-2)
 - trwałość barwnika na światło: 6 (ISO 105-B02)
 - posiadająca certyfikat OEKO-TEX STANDARD 100
- Kolor:
 - Pufa P.K.3 A : piaskowy
 - Pufa P.K.3 B : żółć kadmowa ciemna
 - Pufa P.K.3 C: bordowy
 - Pufa P.K.3 D : sprany niebieski

Uwaga! Wysokość puffy P.K.3 równa wysokości puf P.K.4, P.K.2 oraz P.K.1.

/PUFA P.K.4

Specyfikacja elementu:

- Szerokość: min. 110 cm - max. 120 cm
- Głębokość: min. 110 cm - max. 120 cm
- Wysokość: min. 41 cm - max. 45 cm
- Siedzisko na planie ośmiokąta
- Konstrukcja: sklejka + utwardzany styropian
- Warstwa sprężynująca: pianka poliuretanowa mocowana na górze i przyklejana dookoła siedziska
- Warstwa wyściełająca: włóknina tapicerska
- Siedziska osadzone są na stopkach tworzywowych czarnych w wysokości 10 mm.
- Tkanina obiciowa trudno zapalna (PN-EN 1021 1-2), plamoodporna:
 - skład: poliester, akryl, poliamid
 - odporność na tarcie: $\geq 100\ 000$ cykli (EN ISO 12947)
 - odporność na drapanie: $\geq 20N$ (BS 4303)
 - odporność na pilling: 5 (ISO DIS 12945-2)
 - trwałość barwnika na światło: 6 (ISO 105-B02)
 - posiadająca certyfikat OEKO-TEX STANDARD 100
- Kolor:
 - Pufa P.K.4 A : bordowy



Uwaga! Wysokość puffy P.K.4 równa wysokości puf P.K.3, P.K.2 oraz P.K.1.

/ STOLIK OKRĄGLY S.W.K

Specyfikacja elementu:

- Średnica blatu: min. 50 cm - max. 60 cm
- Wysokość: 40 cm
- Blat oparty na jednej nodze o okrągłej podstawie
- Materiał: metal malowany proszkowo
- Kolor: czarny



GENEO.pl

/ FOTEL F.K.

Specyfikacja elementu:

- Szerokość: min. 66 cm - max. 72 cm
- Głębokość: min. 58 cm - max. 75 cm
- Wysokość: min. 71 cm - max. 85 cm
- Wysokość siedziska: min. 40 cm - max. 47,5 cm
- Siedzisko i oparcie w formie kubetka ze zintegrowanymi podłokietnikami
- Siedzisko, oparcie i podłokietniki: w całości tapicerowane
- Podstawa: 4 nogi wykonane z rur, metalowe malowane proszkowo, kolor czarny
- Tkanina obiciowa, trudno zapalna (PN-EN 1021 1-2):
 - skład: winyl, podkład: poliester
 - odporność na tarcie: $\geq 300\ 000$ cykli (EN ISO 12947)
 - gramatura: min. 650 g/m^2
- Kolor: jasny szary



/ KRZESŁO KONFERENCYJNE K.K. 1

Specyfikacja elementu:

Krzesło stacjonarne na 4 nogach z podłokietnikami i pulpitem.

- Wysokość: min. 80 cm - max. 83 cm
- Szerokość siedziska i oparcia: min. 42 cm - max. 59 cm
- Głębokość siedziska: min. 45 cm - max. 55 cm
- Siedzisko i oparcie w formie kubetka wykonane ze sklejki
- Na siedzisku i oparciu nakładka tapicerowana:
 - gąbka o gęst. 25 kg/m^3

- Podłokietniki zintegrowane z ramą z drewnianymi nakładkami
- Pulpit składany wykonany ze sklejki
- Rama krzesła: metalowa, malowana proszkowo na kolor czarny
- Krzesła wyposażone w łączniki w rzędy
- Tkanina obiciowa trudno zapalna (PN-EN 1021 1-2):
 - skład: 100% poliester
 - odporność na tarcie: $\geq 100\ 000$ cykli (EN ISO 12947)
 - gramatura: min. 320 g/m^2
- Kolor: brąz wchodzący w szarość



/ KRZESŁO KONFERENCYJNE K.K. 2

Specyfikacja elementu:

Krzesło stacjonarne na ramie na 4 nogach z podłokietnikami.

- Wysokość: min. 80 cm - max. 83 cm
- Szerokość siedziska i oparcia: min. 42 cm - max. 59 cm
- Głębokość siedziska: min. 45 cm - max. 55 cm
- Siedzisko i oparcie w formie kubetka wykonane ze sklejki
- Na siedzisku i oparciu nakładka tapicerowana
- Podłokietniki zintegrowane z ramą z drewnianymi nakładkami
- Rama krzesła: metalowa, malowana proszkowo na kolor czarny
- Tkanina obiciowa trudno zapalna (PN-EN 1021 1-2):
 - skład: 100% poliester
 - odporność na tarcie: $\geq 100\ 000$ cykli (EN ISO 12947)
 - gramatura: min. 320 g/m^2
- Kolor: brąz wchodzący w szarość



/ STÓŁ KONFERENCYJNY S.K.

Specyfikacja elementu:

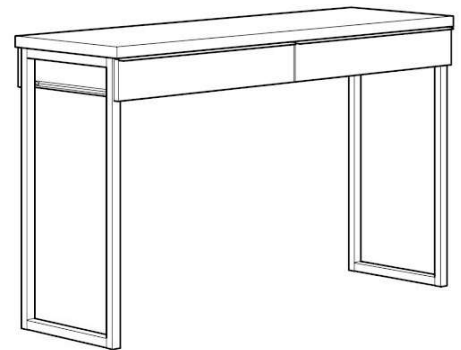
- Szerokość: min. 120 cm - max. 140 cm
- Długość: min. 200 cm - max. 220 cm
- Wysokość: max. 75 cm
- Błat wykonany z płyty obustronnie laminowanej
- Stelaż stołu składający się z czterech nóg metalowych, malowanych proszkowo
- Nogi rozchodzące się na boki ku podłożu
- Do każdej z nóg montowane stopki pozwalające na regulację poziomu w zakresie +10 mm
- Dodatkowo zamontowane kanały kablowe pionowe, poziome i prostokątna przelotka
- Kolor: biały



/ BIURKO B.K.

Specyfikacja elementu:

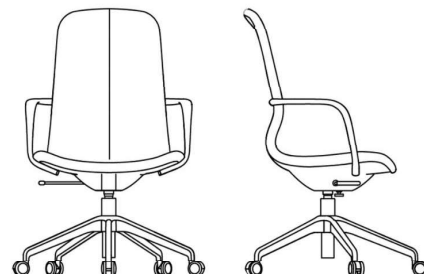
- Szerokość: min. 120 cm - max. 145 cm
- Głębokość: min. 40 cm - max. 50 cm
- Wysokość: max. 75 cm
- Materiał wykończeniowy: folia melaminowa lub laminat
- rama/ noga: metal malowany proszkowo
- Pod blatem - dwie płytki szuflady
- Biurko ze starannie wykończoną częścią tylną: można je ustawić w dowolnym miejscu
- Kolor: biały



/ FOTEL OBROTOWY F.O.

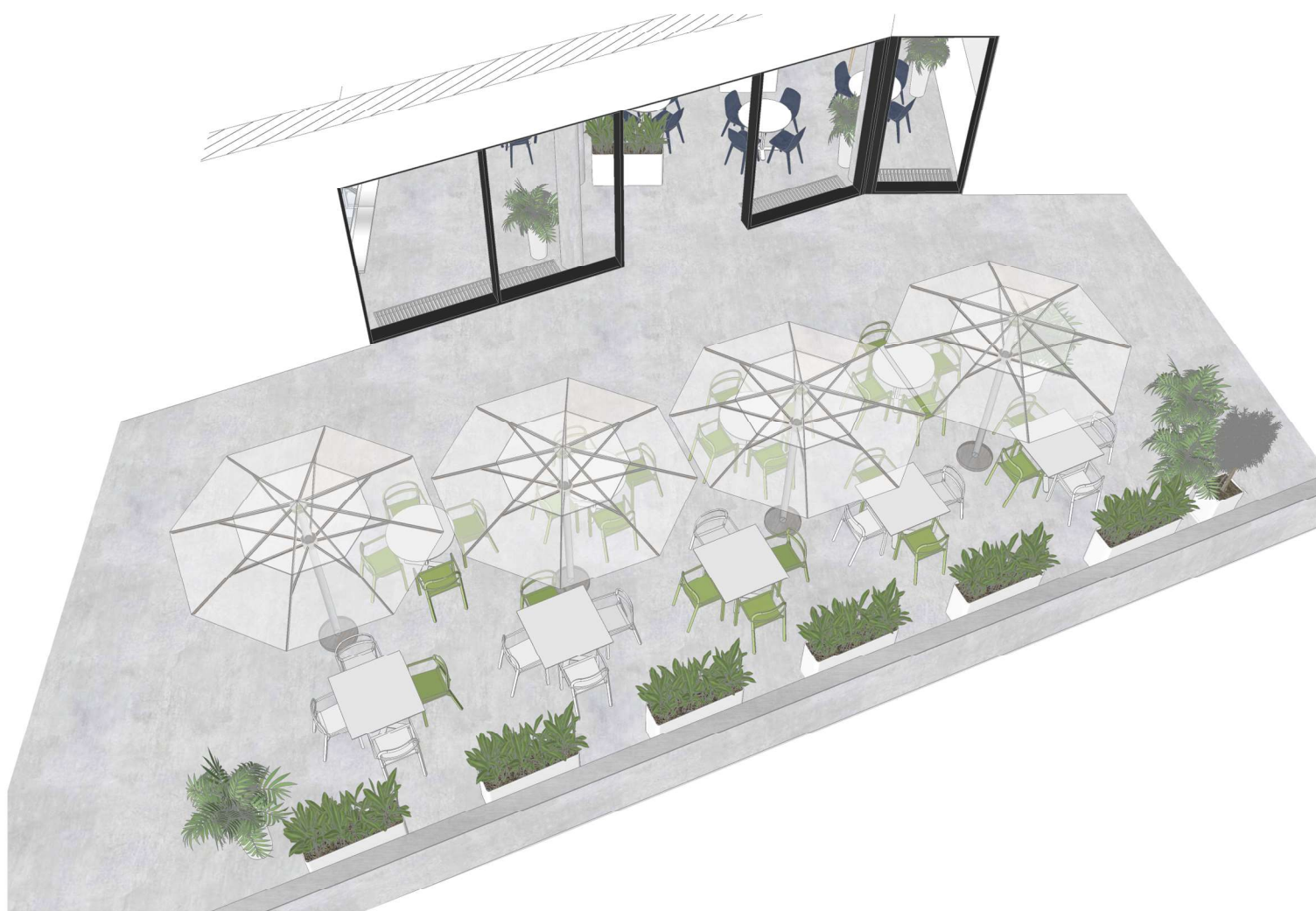
Specyfikacja elementu:

- Szerokość: min.68 cm - max. 71 cm
- Głębokość: min. 65 cm - max. 68 cm
- Wysokość: min. 89 cm - max. 104
- Wysokość siedziska: min. 43 cm - max. 56 cm
- Materiał: 100% poliester
- Siedzisko: stal; wypełnienie siedziska: pianka poliuretanowa
- Podstawa z 5 nogami i kółkami:
krzyżak: metal malowany proszkowo
kółka: tworzywo polipropylenowe, guma syntetyczna
- Podłokietniki: metal malowany proszkowo
- Kolor tapicerki: beżowy
- Kolor nogi i podłokietników: czarny



Taras

przy Sali Konsumenta C/0/14



C/0/14

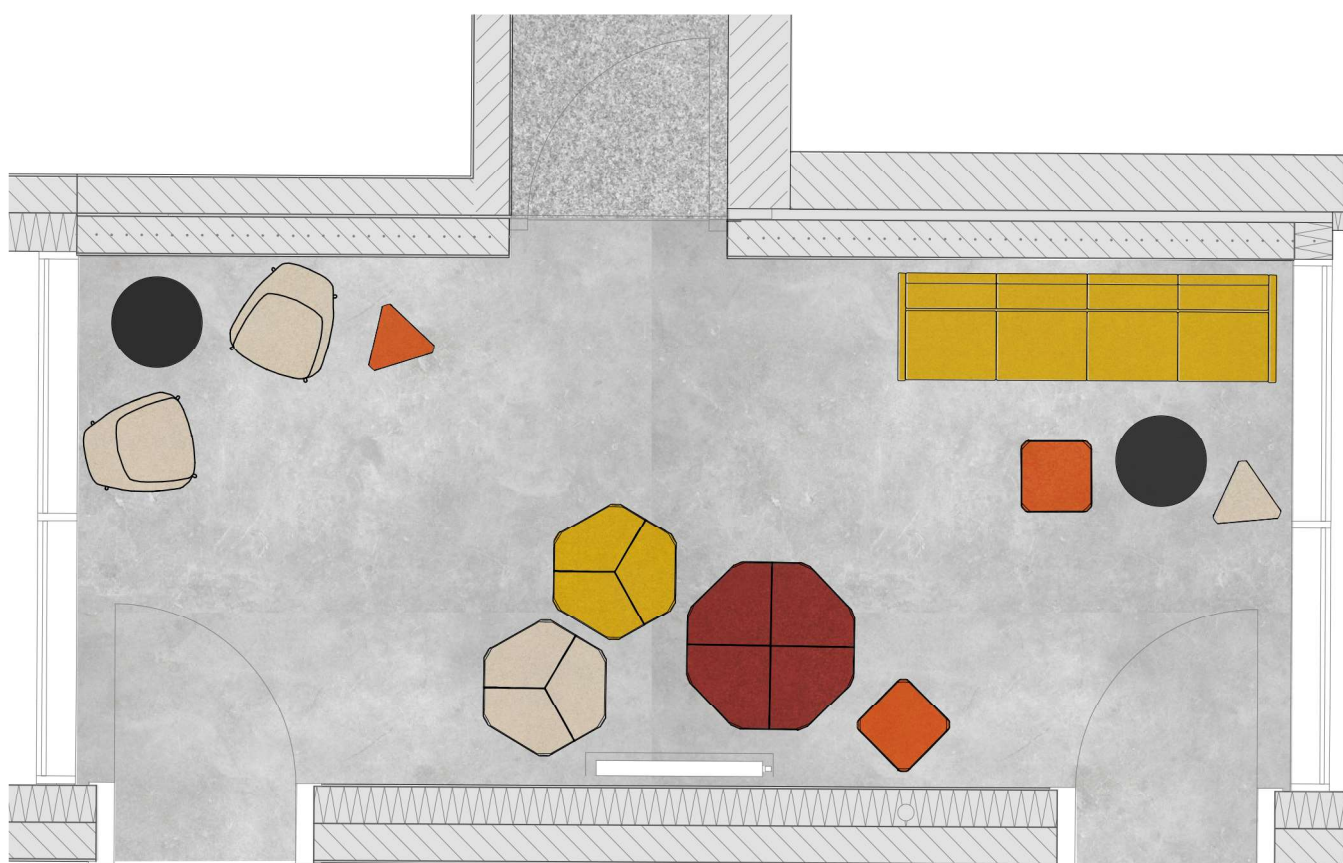
taras przy pom. C/0/14

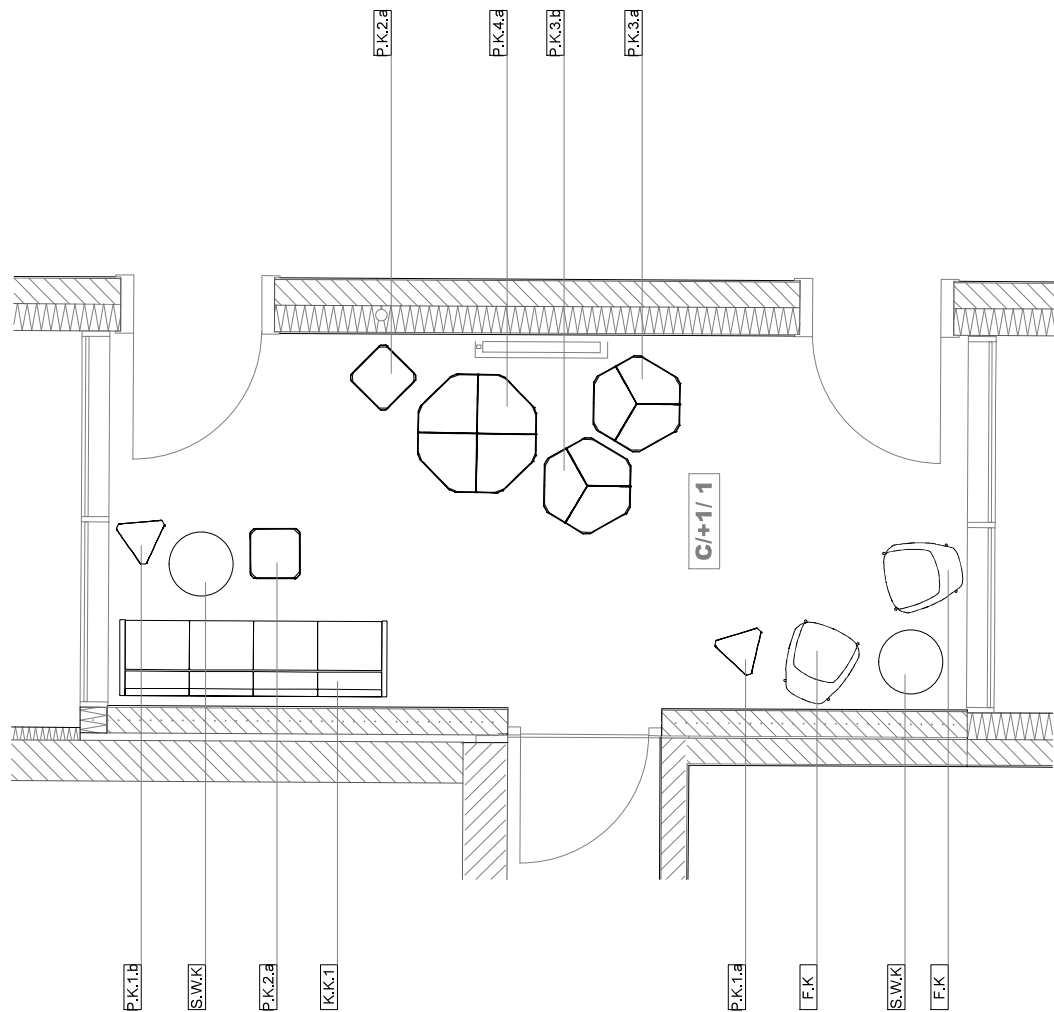



PRACOWNIA ARCHITEKTURY M. PRZYBYLSKI PRZEMYSŁAW CIELIK	61-100 Częstochowa, ul. Piłsudskiego 10b, tel. 044-44-28 Adres Pracowni: 61-527 Poznań, ul. Mielżyńskiego 5A/2 www.via-voia.pl E: biuro@via-voia.pl
LOKALIZACJA	os. Mielżyńskiego 5A, Swarzędz
INWESTOR	Powiat Poznański ul. Jaskółskiego 16, 61-508 Poznań
BRANŻA	Architektura wnętrz, projekt wykonawczy
ZESPÓŁ AUTORSKI	mgr inż. arch. Przemysław Cielik dpl. inż. Sławomir Morys
	mgr inż. arch. Agata Cielik
	mgr inż. arch. Marianna Cielik
TREŚĆ RYSUNKU	Taras przy pom. C/0/14 _ rzut
SKALA	1:50
DATA	maj 2019
	NR RYSUNKU 07

Pomieszczenie C/+1/1

Strefa Komfortu

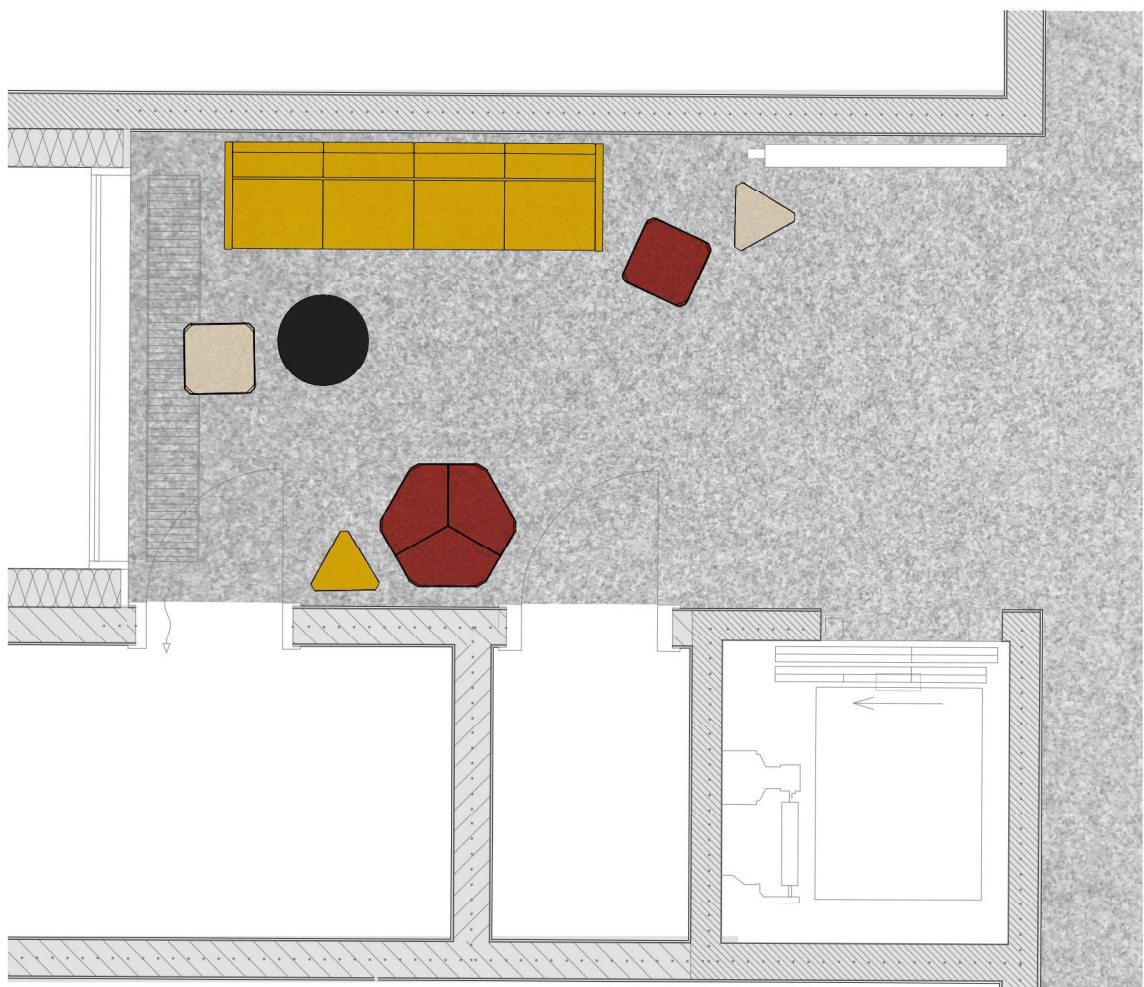


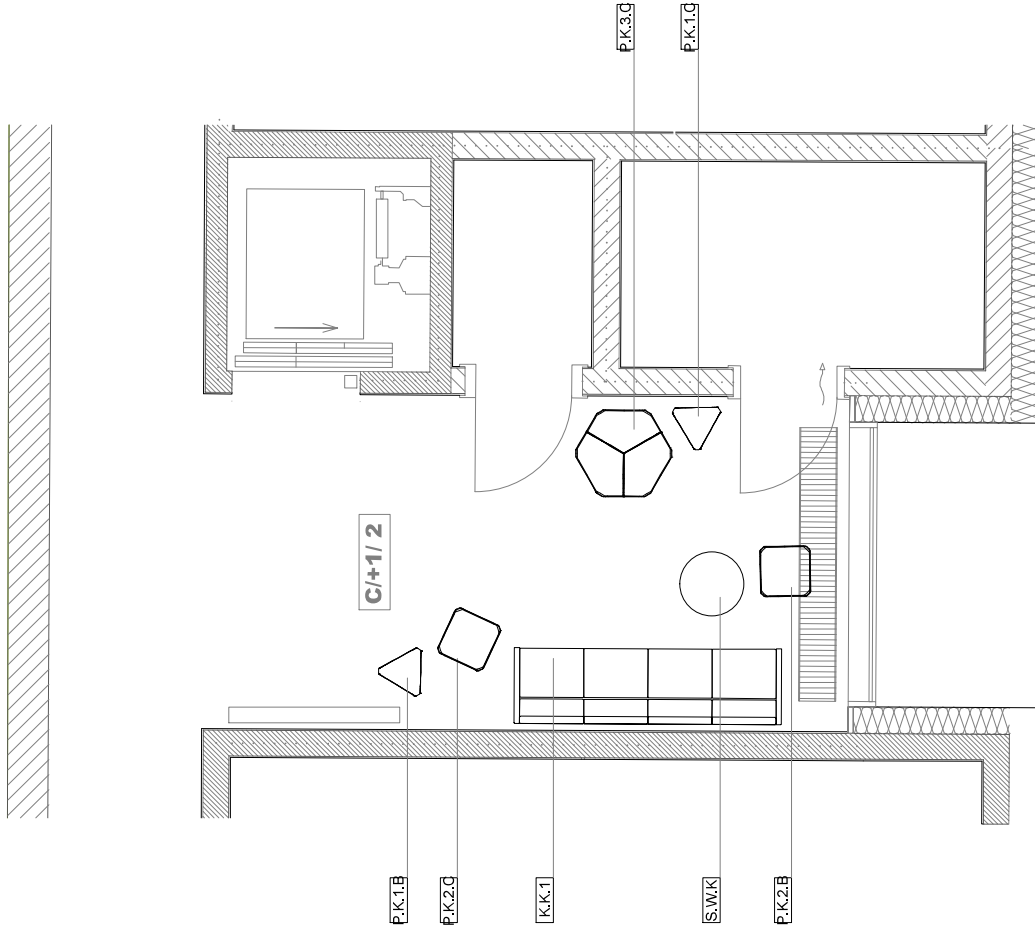



 PRACOWNIA ARCHITEKTURY MIESZKALNEJ PRZEMYSŁAW CIEŚLAK 60-100 Czestochowa, ul. Świerzyńskiego 16, tel. 71 64 44 28 Alfabeta Pracownia Architektury w Poznaniu, ul. Mikołajowska 34/12 www.via-arch.pl E: biuro@via-arch.pl T: 61 843 20 38	
TEMAT	Aranżacja wnętrza wybranych pomieszczeń Centrum Kształcenia Praktycznego przy Zespole Szkół Nr 1 w Swarzędzu
LOKALIZACJA	os. Miałżyńskiego 5A, Swarzędz
INWESTOR	Powiat Poznański ul. Jaskółskiego 16, 60-508 Poznań
BRANŻA	Architektura wnętrz, projekt wykonawczy
ZESPÓŁ AUTORSKI	mgr inż. arch. Przemysław Cieślak dpl. inż. inż. arch. Agata Cieślak
	mgr inż. arch. Marianna Cieślak
TREŚĆ RYSUNKU	Pom. C4/1/1 _ rzut
SKALA	1:50
DATA	maj 2019
	NR RYSUNKU
	08

Pomieszczenie C/+1/2

Strefa Komfortu

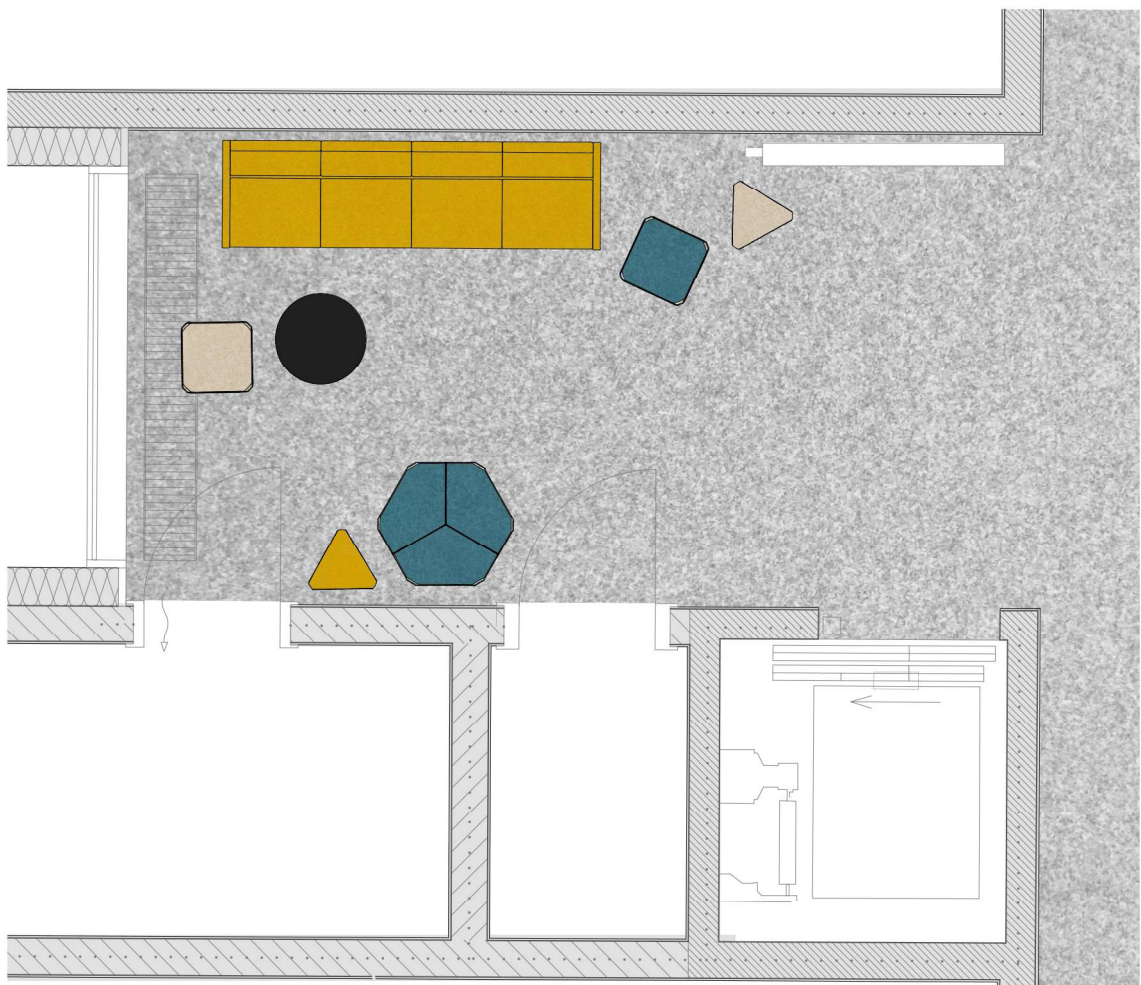


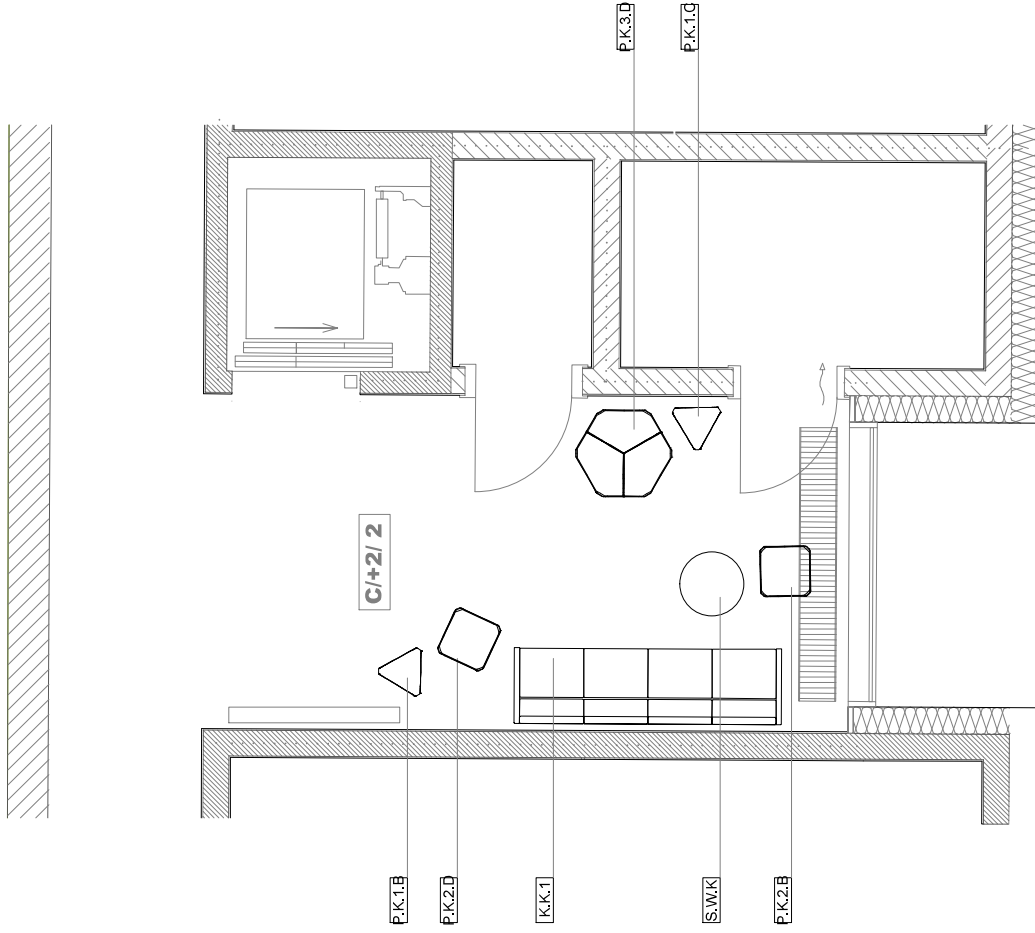



 PRACOWNIA ARCHITEKTURY WNEŹRZY M. PRZEMYSŁAW CIEŚLAK 61-105 Szegedzińska 11, 61-105 Poznań, tel. 71 64 44 28 Al. Piłsudskiego 103A/37 Poznań, tel. 71 64 44 28 www.via-arch.pl E: biuro@via-arch.pl 51 643 20 38	
TEMAT	Aranżacja wnętrz, wybranych pomieszczeń Centrum Kształcenia Praktycznego przy Zespole Szkół Nr 1 w Swarzędzu
LOKALIZACJA	os. Międzyńskiego 5A, Swarzędz
INWESTOR	Powiat Poznański ul. Jaskółskiego 16, 60-508 Poznań
BRANŻA	Architektura wnętrz, projekt wykonawczy
ZESPÓŁ AUTORSKI	mgr inż. arch. Przemysław Cieślak dpl. inż. inż. Agata Cieślak
	mgr inż. arch. Marianna Cieślak
TREŚĆ RYSUNKU	Pom. C+1/2 _ rzut
SKALA	1:50
DATA	maj 2019
	NR RYSUNKU 09

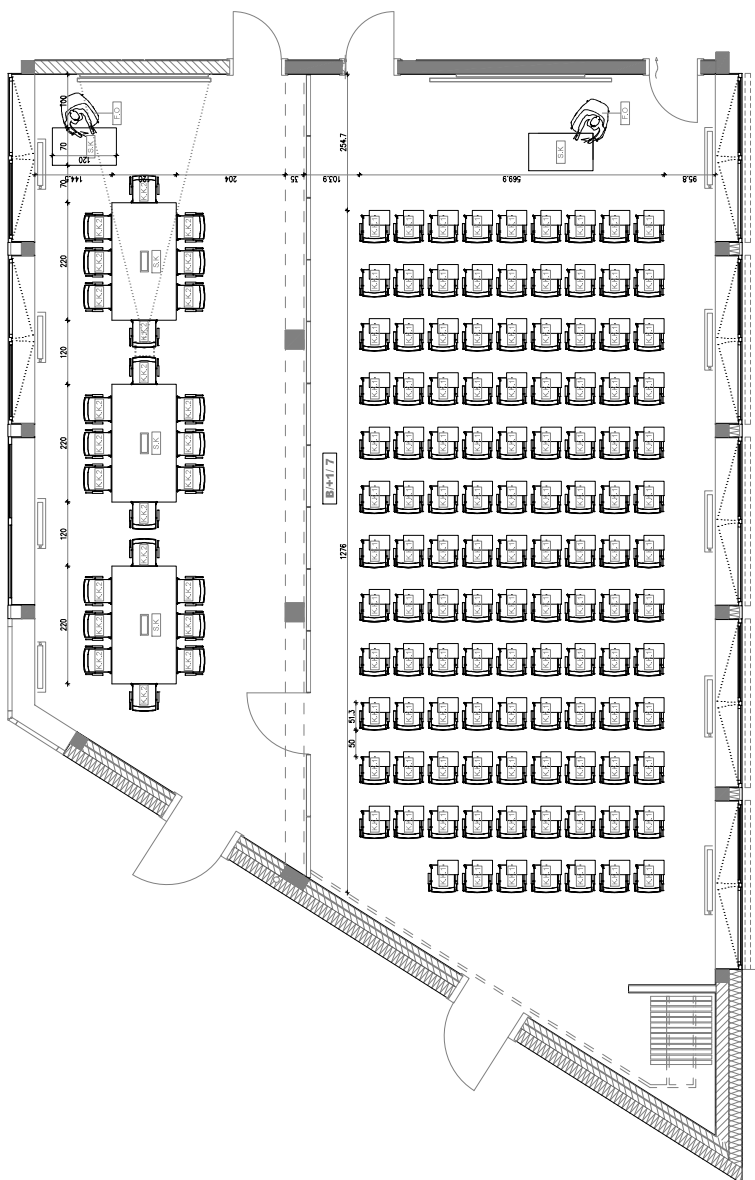
Pomieszczenie C/+2/2

Strefa Komfortu





 PRACOWNIA ARCHITEKTURY WNEŹRZY M. PRZEMYSŁAW CIEŚLAK 61-105 Szegedzińska 10, 61-105 Poznań, tel. 71 64 44 28 Al. Wolności 103A/37 Poznań, tel. 71 64 44 28 www.via-rosa.pl E: biuro@via-rosa.pl, S: 643 22 38	
TEMAT	Aranżacja wnętrz, wybranych pomieszczeń Centrum Kształcenia Praktycznego przy Zespole Szkół Nr 1 w Swarzędzu
LOKALIZACJA	os. Międzyzńskiego 5A, Swarzędz
INWESTOR	Powiat Poznański ul. Jaskółskiego 16, 61-509 Poznań
BRANŻA	Architektura wnętrz, projekt wykonawczy
ZESPÓŁ AUTORSKI	mgr inż. arch. Przemysław Cieślak dpl. inż. inż. Agata Cieślak
	mgr inż. arch. Marianna Cieślak
TREŚĆ RYSUNKU	Pom. C/+2/2 _ rzut
SKALA	1:50
DATA	maj 2019
	NR RYSUNKU 10



<p>PRACOWNIA ARCHITEKTURY M. PRZEMYSŁAW CIEŚLIK</p> <p>60-100 Czernaś, ul. Świdzińska 22, tel. 71 75 10 44-46 Alina Piłonińska, tel. 71 75 10 44, 71 75 10 46 www.via-rosa.pl E: biuro@via-rosa.pl, S: 645 20 39</p>	
TEMAT	<p>Aranzacja wnętrz wybranych pomieszczeń Centrum Kształcenia Praktycznego przy Zespole Szkół Nr 1 w Swarzędzu</p>
LOKALIZACJA	os. Miałczyńskiego 5A, Swarzędz
INWESTOR	Powiat Poznański ul. Jaskółskiego 16, 60-509 Poznań
BRANŻA	Architektura wnętrz, projekt wykonawczy
ZESPÓŁ AUTORSKI	mgr inż. arch. Przemysław Cieślak dłż. inż. arch. Agata Cieślak
	mgr inż. arch. Marianna Cieślak
TREŚĆ RYSUNKU	Pom. B4*17 _ _ _ rzuł
SKALA	1:100
DATA	maj 2019
	NR RYSUNKU 11

3. PROJEKT WYKONAWCZY TABLIC INFORMACYJNYCH

3.1. Opis funkcjonalny

Charakter zaproponowanych tablic informacyjnych jest delikatny i elegancki. Kształt pionowych pasów na całą wysokość kondygnacji pozwala na dużą elastyczność w układzie danych na planszach zachowując jednocześnie tę samą formę dla różnych tablic.

3.2. Opis techniczny

Tablice informacyjne w formie pasów z bezbarwnej płyty pleksi o grubości 5 mm mocowane do ściany na 8 śrubach dystansowych oddalonych od krawędzi o 3 cm, rozmieszczone w czterech rogach oraz po dwa po każdej stronie na wysokości 100 cm oraz 190 cm. Nadruk informacji na przezroczystej samoprzylepnej folii przyklejonej od przodu, a od tyłu na całej powierzchni pleksi podklejona folią szronioną. Dla uniknięcia ostrych krawędzi - fazowanie 3 mm.

Średnica śruby: 15 mm

Materiał: kwasoodporna stal nierdzewna

Kolor: srebrny



3.2.1 Tablica informacyjna przy recepcji:

Wymiary: 290 x 60 cm

Font i wielkości:

Avenir Next Demi Bold - 150 pkt

Avenir Next Demi Bold - 100 pkt

Avenir Next Regular - 50 pkt

Wielkości strzałek: około 10 x 10 cm

Napisy umieszczone na wysokości między 100 cm a 220 cm.

3.2.2 Tablica informacyjna na klatce schodowej:

Wymiary: 300 x 53 cm

Font i wielkości:

Avenir Next Demi Bold / Bold / Regular - 40 pkt

Napisy umieszczone na wysokości między 100 cm a 220 cm.

4. PROJEKT WYKONAWCZY ZABEZPIECZEŃ KLATKI SCHODOWEJ

4.1 Opis funkcjonalny

W odpowiedzi na potrzebę wizualnego zabezpieczenia klatki schodowej proponujemy system pionowych stalowych lin rozciągniętych nawet na wysokość dwóch kondygnacji. Ażurowy i współczesny charakter projektowanego rozwiązania minimalizuje wizualną interwencję w reprezentacyjną część nowego budynku. Prace obejmują wykonanie dokładnych pomiarów zastanej klatki schodowej, weryfikację zaprojektowanych rozwiązań, wykonanie poszczególnych elementów, transport oraz montaż. dwóch ciągów balustrad - jednej wzdłuż spocznika, drugiej wzdłuż głównego ciągu komunikacyjnego.

4.2 Opis techniczny

Projekt dotyczy dwóch ciągów pionowych lin - jednej wzdłuż spocznika, drugiej wzdłuż głównego ciągu komunikacyjnego.

4.2.1 Pionowe liny wzdłuż głównej komunikacji:

- Zastosowana, stalowa lina nierdzewna ma średnicę 6mm, a jej długość wynosi 780 cm
- Mocowanie górne stanowi element ze stali nierdzewnej kotwiony do sufitu za pomocą kotew chemicznych
- Mocowanie dolne stanowi element ze stali nierdzewnej montowany do bocznego lica stropu za pomocą kotew chemicznych, naciąg linki regulowany za pomocą nakrętki .
- Dodatkowo dla wsparcia tak długiej liny oraz utrzymania zadanych odległości pomiędzy linami zaprojektowane zostały elementy przelotowe ze stali nierdzewnej montowane do bocznego lica stropu kondygnacji +2 za pomocą kotew chemicznych.

4.2.2 Pionowe liny wzdłuż spocznika:

- Zastosowana, stalowa lina nierdzewna ma średnicę 6mm, a jej długość wynosi 565 cm.
- Mocowanie górne stanowi element ze stali nierdzewnej kotwiony do sufitu za pomocą kotew chemicznych.
- Mocowanie dolne stanowi indywidualne rozwiązanie przez wzgląd na brak wystarczającej ilości miejsca dla zakotwienia standardowego elementu - poprzez użycie stalowej belki uzyskujemy możliwość montażu do dolnej płaszczyzny spocznika (za pomocą kotew chemicznych). Belka malowana proszkowo na biało staje się niewidoczna, a uprzednio nawiercone w niej przelotki umożliwiają przeprowadzenie szpilki gwintowanej i naciągnięcie linki.
- Linki odstawione od boku stropu na odległość ok. 10 cm przez wzgląd na "odstające" profile szklanych balustrad.



- Dodatkowo dla utrzymania zadanych odległości pomiędzy linami zaprojektowane zostały zaciski linowe krzyżowe nieregulowane wraz z dodatkową linką poziomą. Opisywane wzmocnienie zaprojektowano na wysokości dolnej krawędzi balustrady. Zaciski linowe krzyżowe są wykonane ze stali nierdzewnej.

4.3. Poglądowy widok projektowanego systemu mocowań.

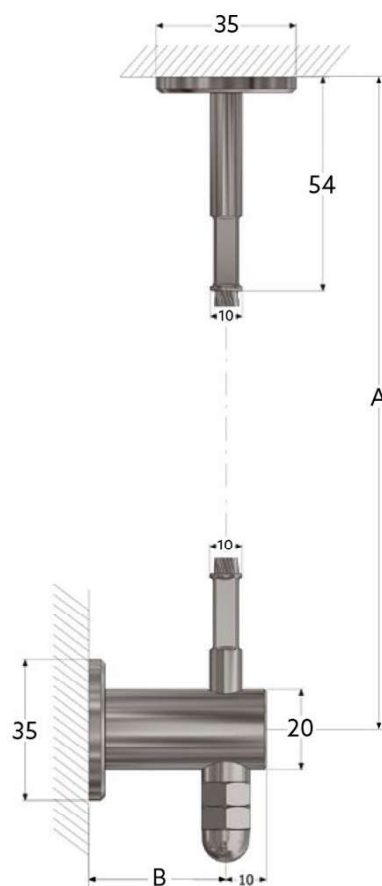
Mocowanie górne i dolne



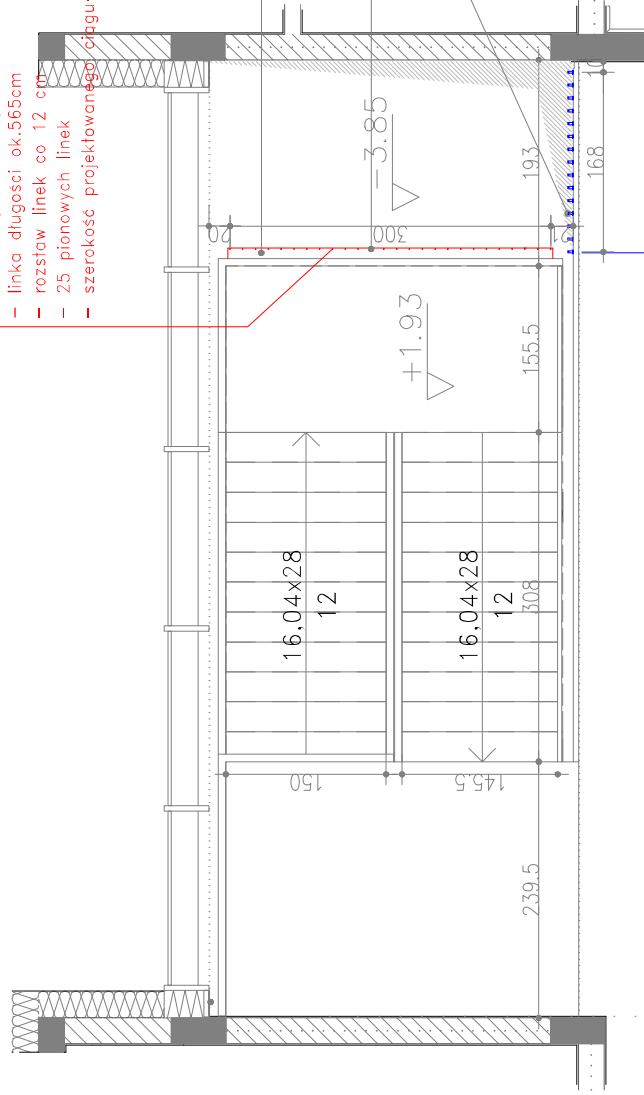
Mocowanie górne



Mocowanie dolne



- Pionowe liny wzdłuż spocznika:
- linka długości ok. 565cm
 - rozstaw linek co 12 cm
 - 25 pionowych linek
 - szerokość projektowanego ciągu - 300 cm

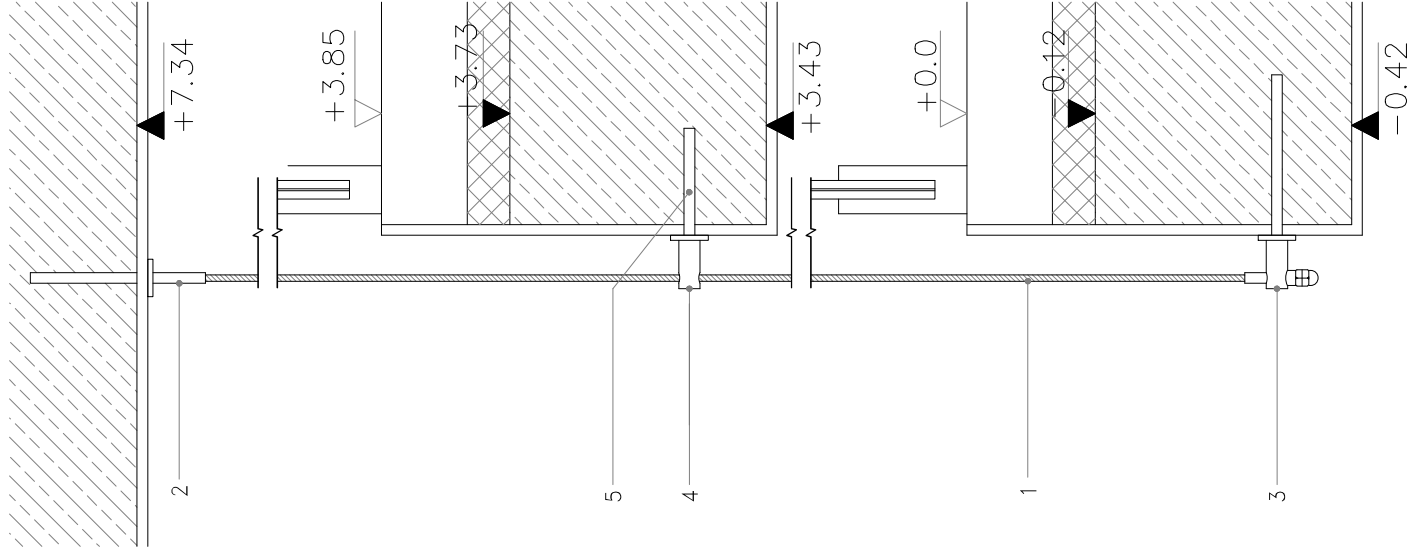


- Pionowe liny wzdłuż głównej komunikacji:
- linka długości ok. 780cm
 - rozstaw linek co 12cm
 - 15 pionowych linek
 - szerokość projektowanego ciągu - 168cm

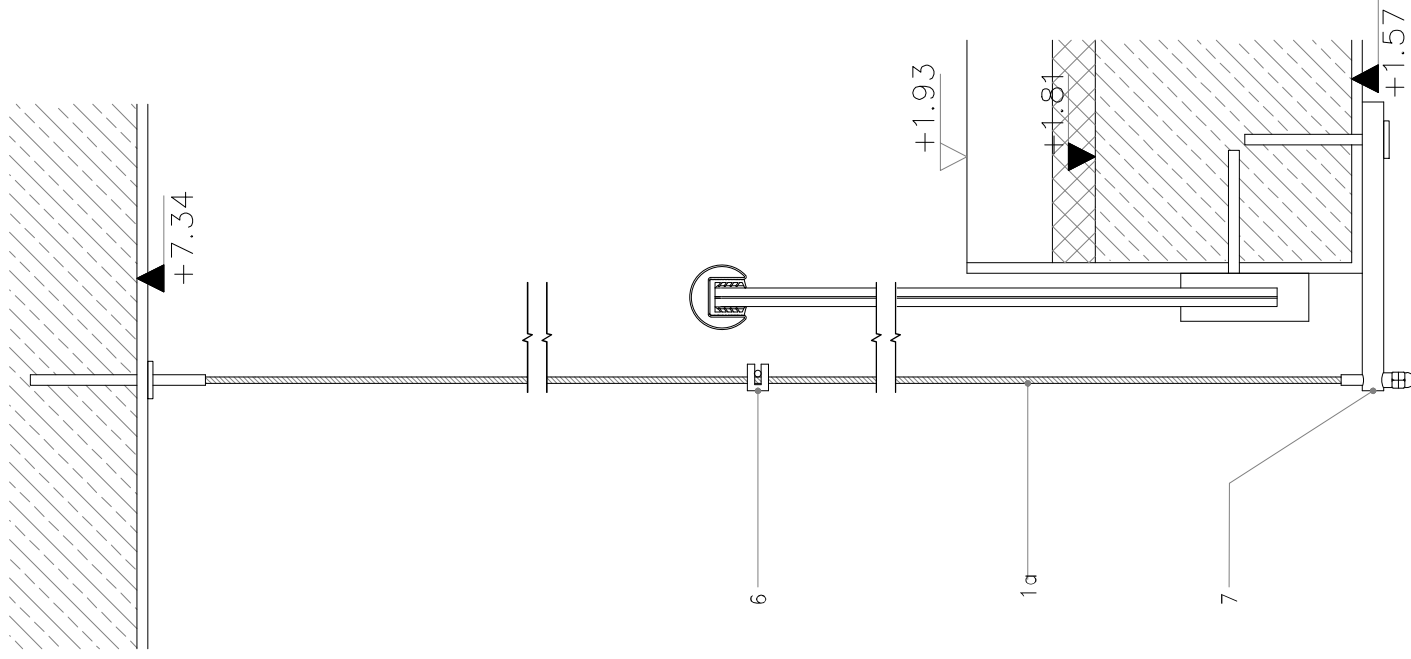
Uwagi:

1. Przed przystąpieniem do prac należy dokonać obmiaru istniejącej klatki schodowej i zweryfikować wymiary podane na rysunkach.

TEMAT	PRACOWNIA ARCHITEKTURY M. PRZYBYSAW-CIEŚLIK 60-100 Czajkowy, ul. Jaskółki 16, 60-508 Poznań ul. Piłsudskiego 103/37 Poznań, 60-100 Poznań www.via-rosa.pl E: biuro@via-rosa.pl
	Aranzacja wnętrz, wybranych pomieszczeń Centrum Kształcenia Praktycznego przy Zespole Szkół Nr 1 w Swarzędzu
LOKALIZACJA	os. Międzyńskiego 5A, Swarzędz
INWESTOR	Powiat Poznański ul. Jaskółki 16, 60-508 Poznań
BRANŻA	Architektura wnętrz, projekt wykonawczy
ZESPÓŁ AUTORSKI	mgr inż. arch. Przemysław Cieślak mgr inż. arch. Agata Cieślak
TREŚĆ RYSUNKU	mgr inż. arch. Marianna Cieślak Zabezpieczenie balustrady_rzut
SKALA	1:50
DATA	maj 2019
	NR RYSUNKU
	12



detal montażu pionowych
lin wzdłuż komunikacji




detal montażu pionowych
lin wzdłuż spocznika

1. Linka stalowa
 - średnica $\varnothing 6\text{mm}$
 - długość linki ok. 780 cm
- 1a. Linka stalowa
 - średnica $\varnothing 6\text{mm}$
 - długość linki ok. 565 cm
2. Mocowanie górne
 - stal nierdzewna
 - kotwienie w sutficie na kotwy chemiczne
3. Mocowanie dolne
 - stal nierdzewna
 - kotwienie do boku stropu na kotwy chemiczne
 - regulacja naciągu linki za pomocą nakrętki
4. Dodatkowy element
5. Kotwa chemiczna
6. Zacisk liny krzyżowy niergulowany
 - stal nierdzewna
 - element $\varnothing 20$
7. Stalowa belka – mocowanie dolne
 - malowana proszkowo na biało
 - dopasowane przepusty dla przeprowadzenia szpilki gwintowanej
 - belka mocowana od spodu stropu za pomocą kotew chemicznych

Uwagi:

1. Przed przystąpieniem do prac należy dokonać obmiaru istniejącej klatki schodowej i zweryfikować wymiary podane na rysunkach.

 PRACOWNIA ARCHITEKTURY WNEŹRZY PRZEMYSŁAW CIEŚLAK 60-100 Poznań, ul. J. Piłsudskiego 16, tel. 71 634 44 28 Adres Płatności: 60-509 Poznań, ul. Mikołowska 34/12 www.via-rosa.pl E: biuro@via-rosa.pl	
TEMAT	Aranżacja wnętrz, wybranych pomieszczeń Centrum Kształcenia Praktycznego przy Zespole Szkół Nr 1 w Swarzędzu
LOKALIZACJA	os. Międzyzńskiego 5A, Swarzędz
INWESTOR	Powiat Poznański ul. Jaskółskiego 16, 60-509 Poznań
BRANŻA	Architektura wnętrz, projekt wykonawczy
ZESPÓŁ AUTORSKI	mgr inż. arch. Przemysław Cieślak mgr inż. arch. Agata Cieślak
TREŚĆ RYSUNKU	mgr inż. arch. Marianna Cieślak Zabezpieczenie balustrady, detal montażu
SKALA	1:5
DATA	maj 2019
NR RYSUNKU 13	