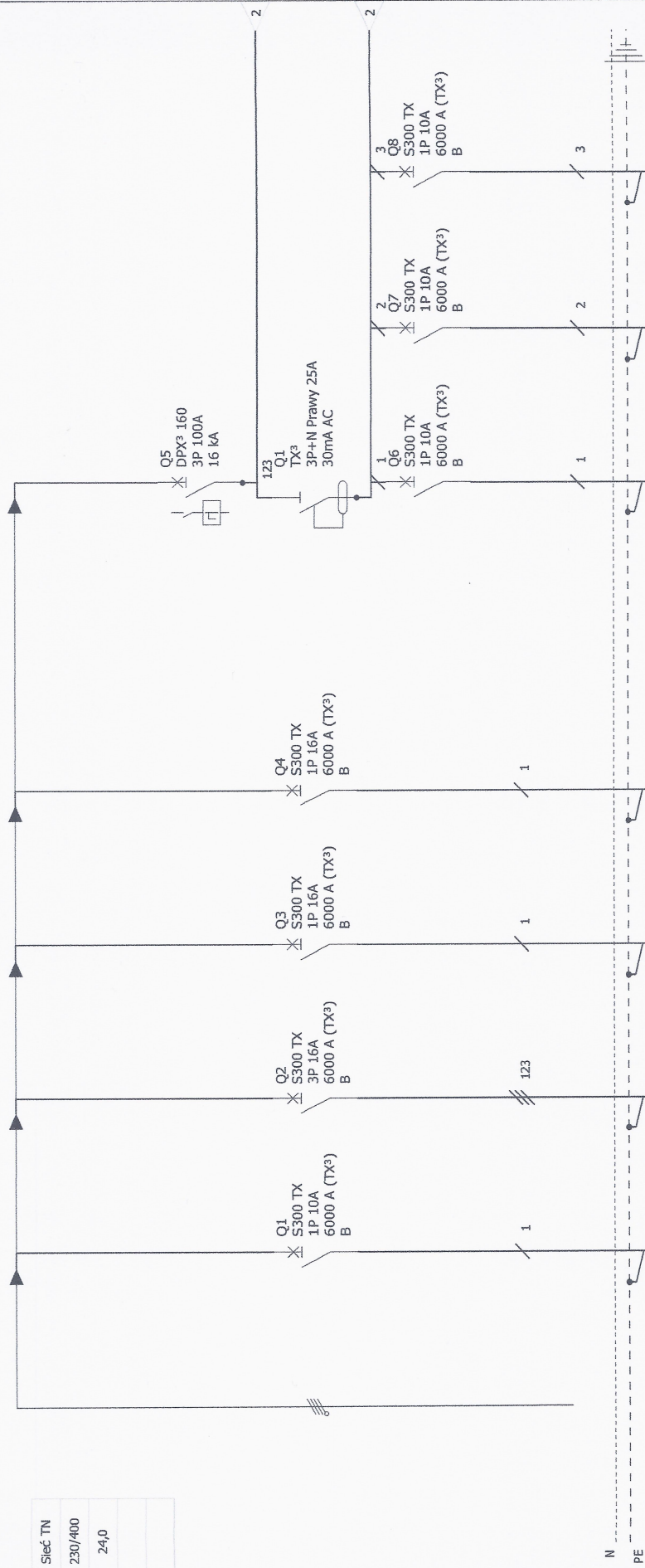
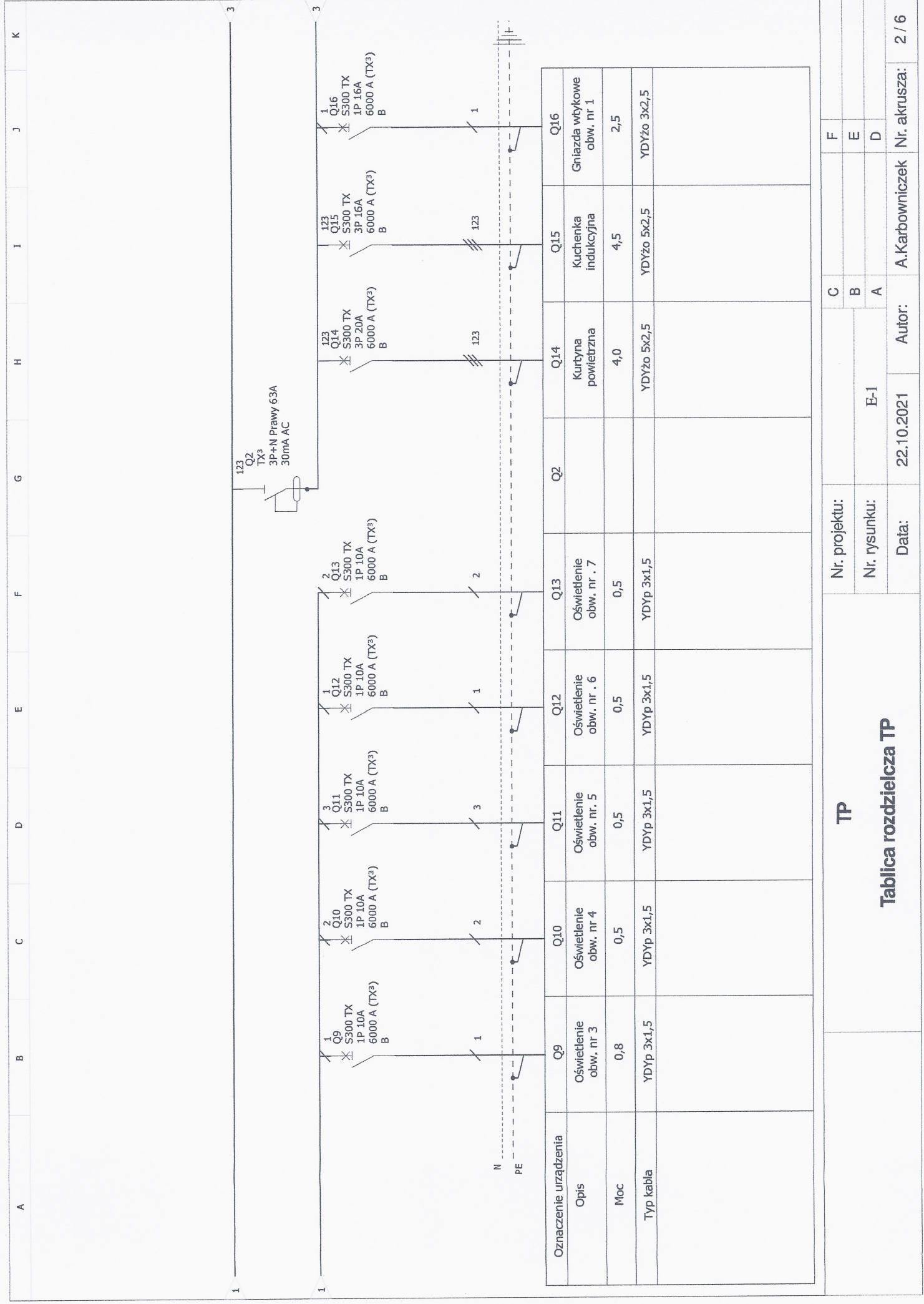


[illegible]

| | |
|---------------------|---------|
| Układ sieci | Sieć TN |
| Napięcie znamionowe | 230/400 |
| Moc zainstalowana | 24,0 |
| IK1 Maks. | |
| IK3 Maks. | |

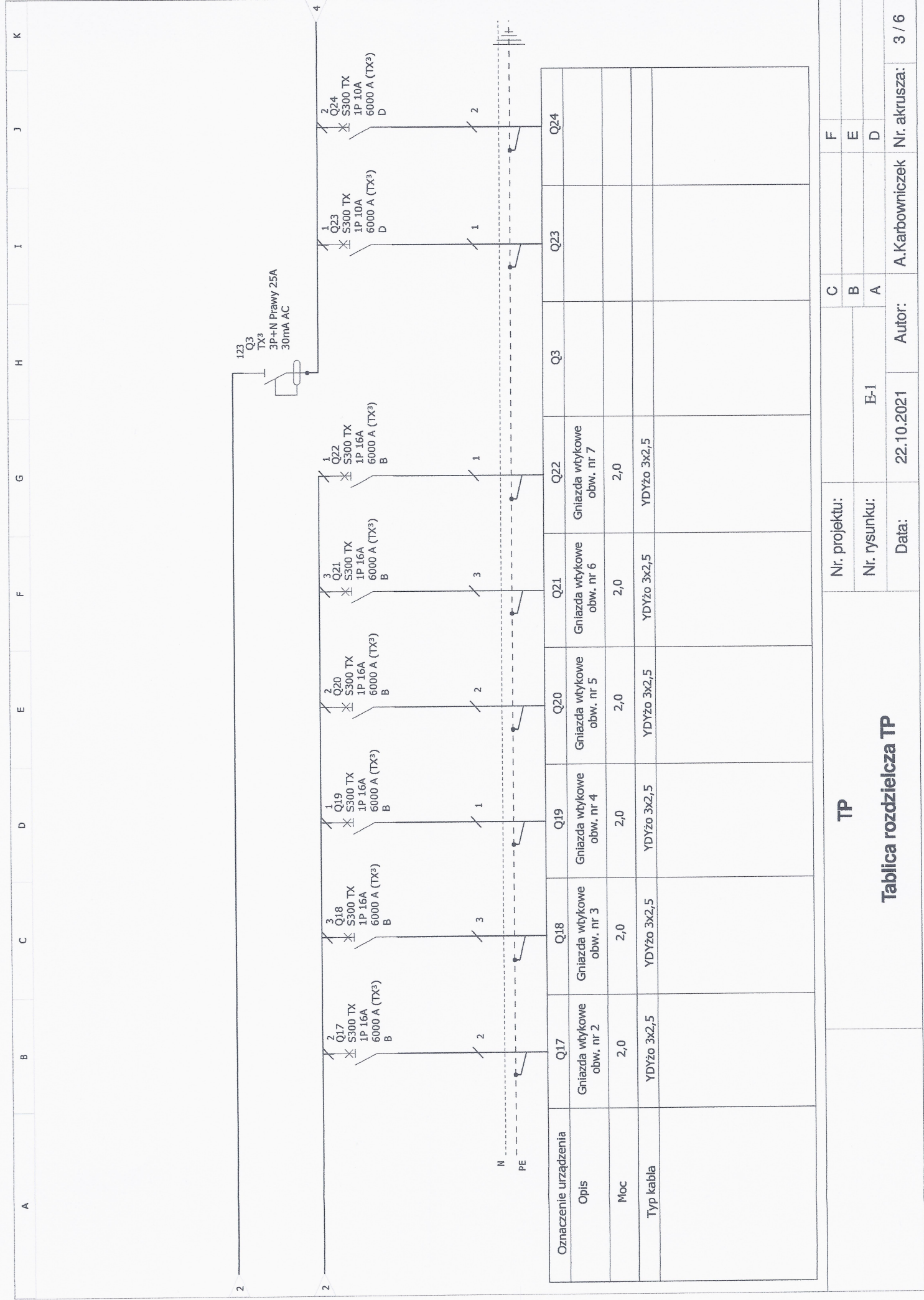
[illegible]

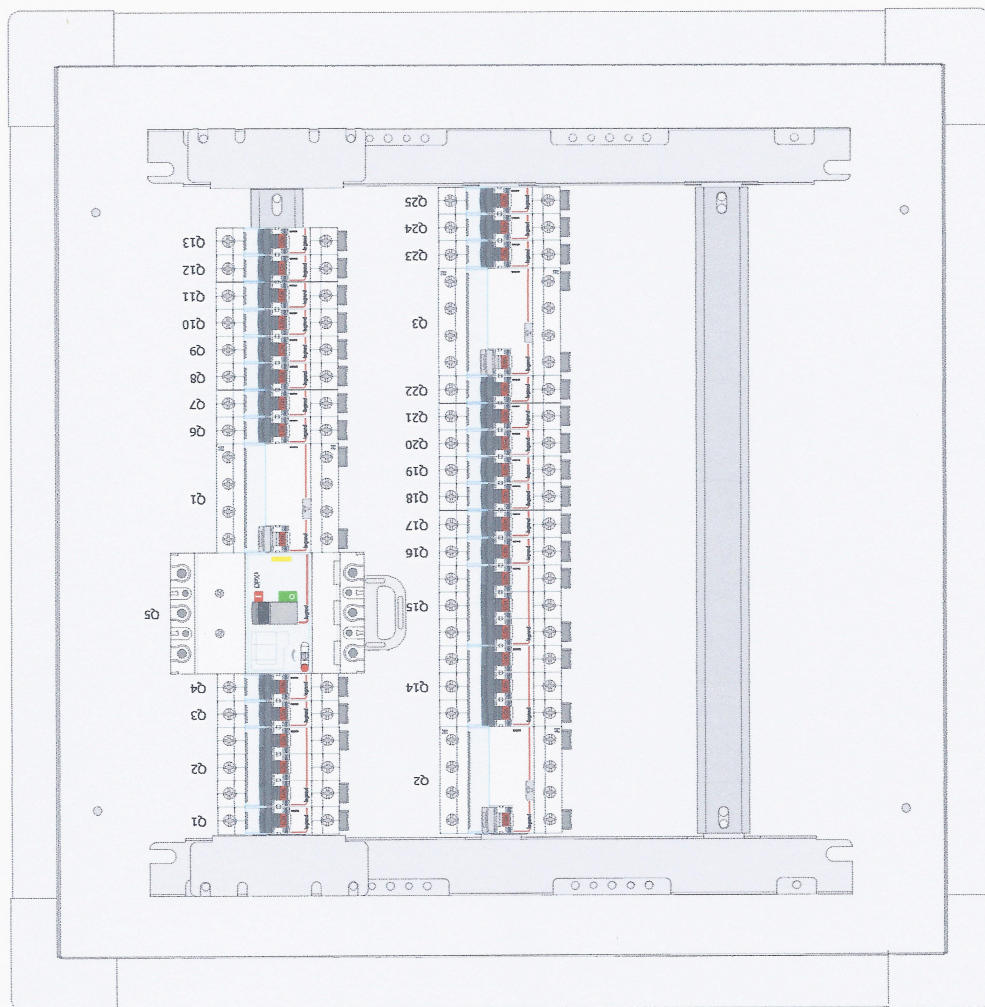
| | | | | | | |
|--|---------------|-----|------------|---------------|---|---------------------|
| | TP | | | | | |
| | Nr. projektu: | | C | | F | |
| | Nr. rysunku: | E-1 | B | | E | |
| | | | A | | D | |
| | Data: | | 22.10.2021 | Autor: | | |
| | | | | A.Karbowiczek | | Nr. akuracja: 1 / 6 |



| Oznaczenie urządzenia | Q9 | Q10 | Q11 | Q12 | Q13 | Q2 | Q14 | Q15 | Q16 |
|-----------------------|-----------------------|-----------------------|-----------------------|-----------------------|-----------------------|----|--------------------|--------------------|---------------------------|
| Opis | Oświetlenie obw. nr 3 | Oświetlenie obw. nr 4 | Oświetlenie obw. nr 5 | Oświetlenie obw. nr 6 | Oświetlenie obw. nr 7 | | Kuchnia wewnętrzna | Kuchnia indukcyjna | Gniazda wtykowe obw. nr 1 |
| Moc | 0,8 | 0,5 | 0,5 | 0,5 | 0,5 | | 4,0 | 4,5 | 2,5 |
| Typ kabla | YDYp 3x1,5 | YDYp 3x1,5 | YDYp 3x1,5 | YDYp 3x1,5 | YDYp 3x1,5 | | YDYp 5x2,5 | YDYp 5x2,5 | YDYp 3x2,5 |

| | | | | | |
|---|---------------|------------|---------------|-------------|-------|
| <div>TP</div> <div>Tablica rozdzielcza TP</div> | Nr. projektu: | | C | F | |
| | Nr. rysunku: | | B | E | |
| | E-1 | | A | D | |
| | Data: | 22.10.2021 | Autor: | | |
| | | | A.Karbowiczek | | |
| | | | | Nr. akurza: | 2 / 6 |





TP

Tablica rozdzielcza TP

Nr. projektu:

Nr. rysunku:

Data:

22.10.2021

Autor:

A.Karbowiczek

Nr. akusza:

5 / 6

F

E

D

C

B

A

E-1

Lista materiałów

Cennik:

Lista urządzeń

| Producent | Referencja | Opis | Ilość |
|-----------|------------|---|-------|
| Legrand | 001660 | OSŁONKA 5 MOD. BIAŁA | 1 |
| Legrand | 037300 | LISTWA PRZYŁĄCZENIOWA XL3 160 | 1 |
| Legrand | 337223 | XL3 S 160 OBUD. WNĘKOWA 3x24M | 1 |
| Legrand | 337407 | Zestaw do montażu DPX3 160 w XL3 S 160 | 1 |
| Legrand | 338240 | XL3 S WSPORNIK DYSTANSOWY DPX3-AP. MOD. | 1 |
| Legrand | 403355 | WYŁ. S301 TX3 6000A B10 1P | 9 |
| Legrand | 403357 | WYŁ. S301 TX3 6000A B16 1P | 9 |
| Legrand | 403402 | WYŁ. S303 TX3 6000A B16 3P | 2 |
| Legrand | 403403 | WYŁ. S303 TX3 6000A B20 3P | 1 |
| Legrand | 403719 | WYŁ. S301 TX3 6000A D10 1P | 3 |
| Legrand | 411707 | P304 TX3 25A 30MA 4P AC | 2 |
| Legrand | 411709 | P304 TX3 63A 30MA 4P AC | 1 |
| Legrand | 420005 | WYŁ. DPX3 160 3P 100A 16kA | 1 |
| Legrand | 421016 | WYZW. WZROST. DPX3 200-277 V AC | 1 |
| Legrand | 421071 | PŁYTKA MOC. DPX3 160 NA TH35 | 1 |

Nr. projektu:

Nr. rysunku:

E-1

Autor:

A.Karbowniczek

Data:

22.10.2021

TP

Tablica rozdzielcza TP

C

B

A

F

E

D

Nr. akurusa:

6 / 6