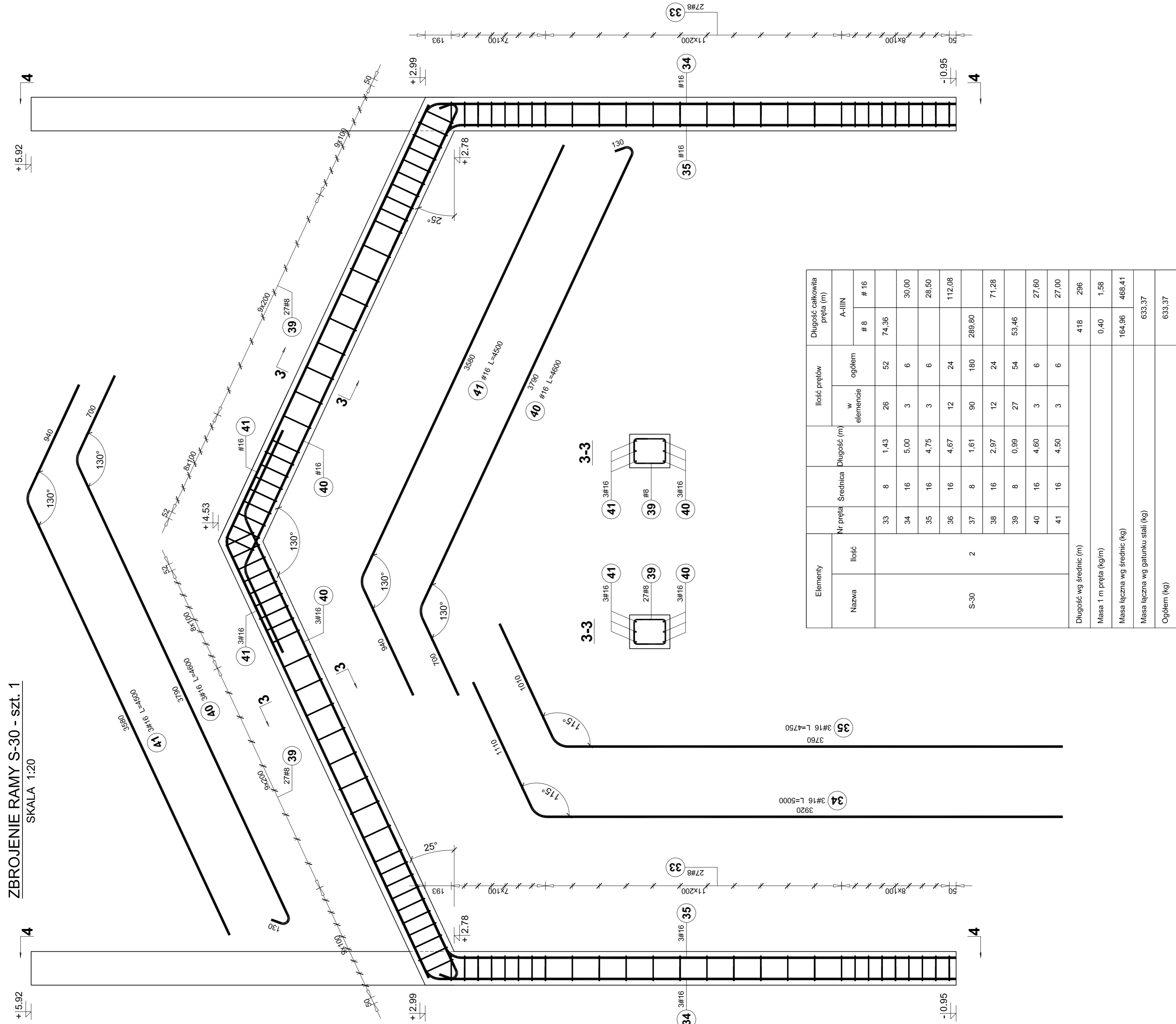


ZBROJENIE RAMY S-30 - szt. 1
SKALA 1:20



Elementy		Nr pręta	Średnica	Długość (m)	Ilość prętów		Długość całkowita pręta (m)		
Nazwa	Ilość				w elemencie	ogółem	# 8	# 16	
S-30	2	33	8	1,43	28	52	74,36		
		34	16	5,00	3	6		30,00	
		35	16	4,75	3	6		28,50	
		36	16	4,67	12	24		112,08	
		37	8	1,61	90	180	289,90		
		38	16	2,97	12	24		71,28	
		39	8	0,99	27	54	53,46		
		40	16	4,60	3	6		27,60	
		41	16	4,50	3	6		27,00	
Długość wg średnic (m)								418	296
Masa 1 m pręta (kg/m)								0,40	1,58
Masa łączna wg średnic (kg)								164,96	468,41
Masa łączna wg gatunku stali (kg)								633,37	
Ogółem (kg)								633,37	

BETON C25/30
STAL B500SP
OTULINA 3,0cm

Opis: BUDYNEK ŻŁOBKA GMINNEGO W MIEJSCOWOŚCI WRÓCANKA GMINA MIEJSCE PIASTOWE			
ul. Długa, Wrocław, dz nr 894 i 1000 - obręb Wrocław, Gmina Miejsce Piastowe			
Inwestor: Gmina Miejsce Piastowe			
Projektant: mgr inż. Marcin Łojek			
Sprawdził: mgr inż. Roman Zińka			
Tytuł rysunku: ZBROJENIE RAMY S-30			
Projekt	Wykonawczy	Data opracowania: luty 2024r.	Skala: 1 : 20
Nr uprawnień: PDK/0170/POK/K/14		Podpis:	
Nr uprawnień: PDK/0170/POK/K/14		Podpis:	
Nr rys.: KZW-10		Podpis:	