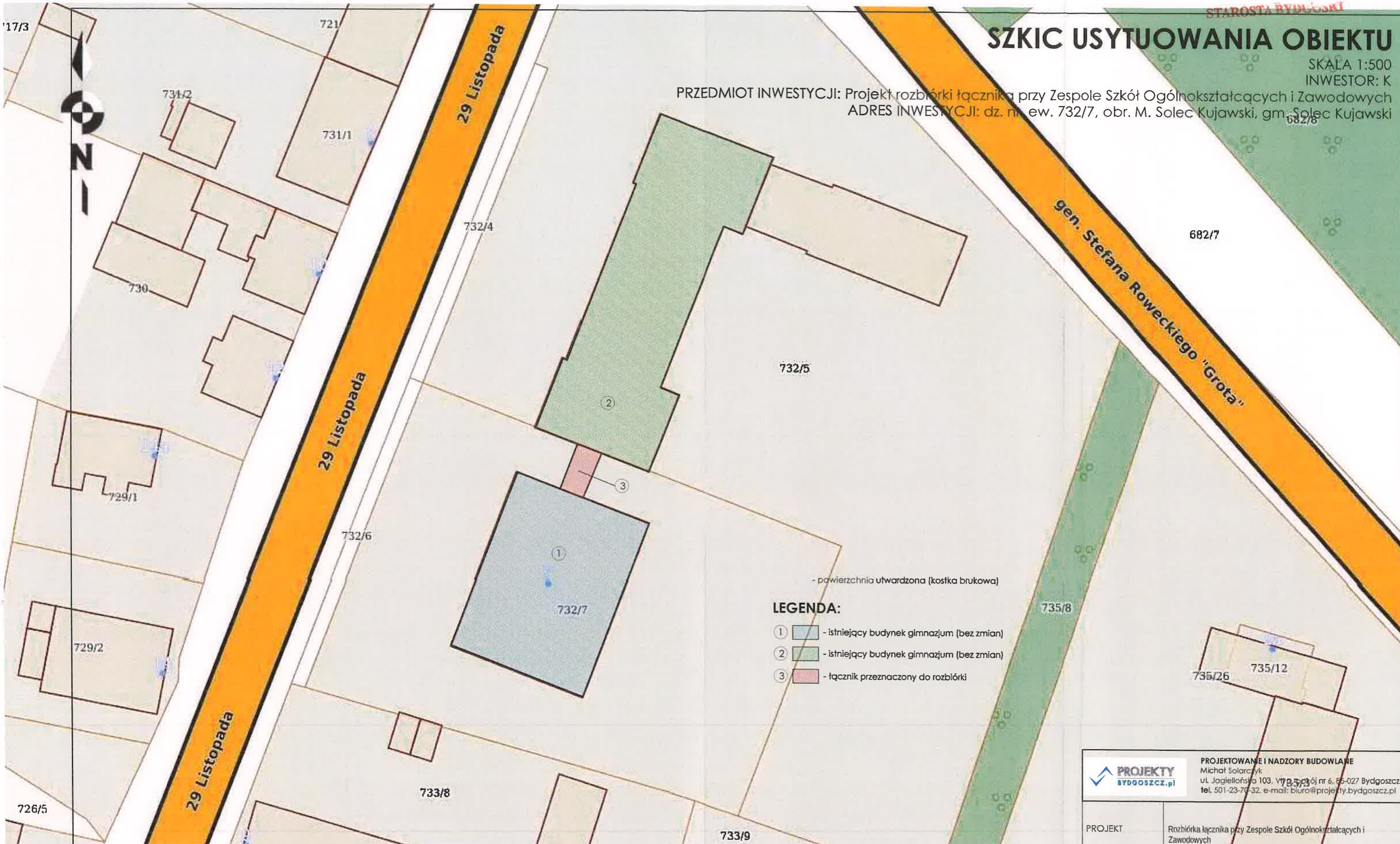


SZKIC USYTUOWANIA OBIEKTU

SKALA 1:500

INWESTOR: K



PRZEDMIOT INWESTYCJI: Projekt rozbiórki łącznika przy Zespole Szkół Ogólnokształcących i Zawodowych
 ADRES INWESTYCJI: dz. nr. ew. 732/7, obr. M. Solec Kujawski, gm. Solec Kujawski



- powierzchnia utwardzona (kostka brukowa)

LEGENDA:

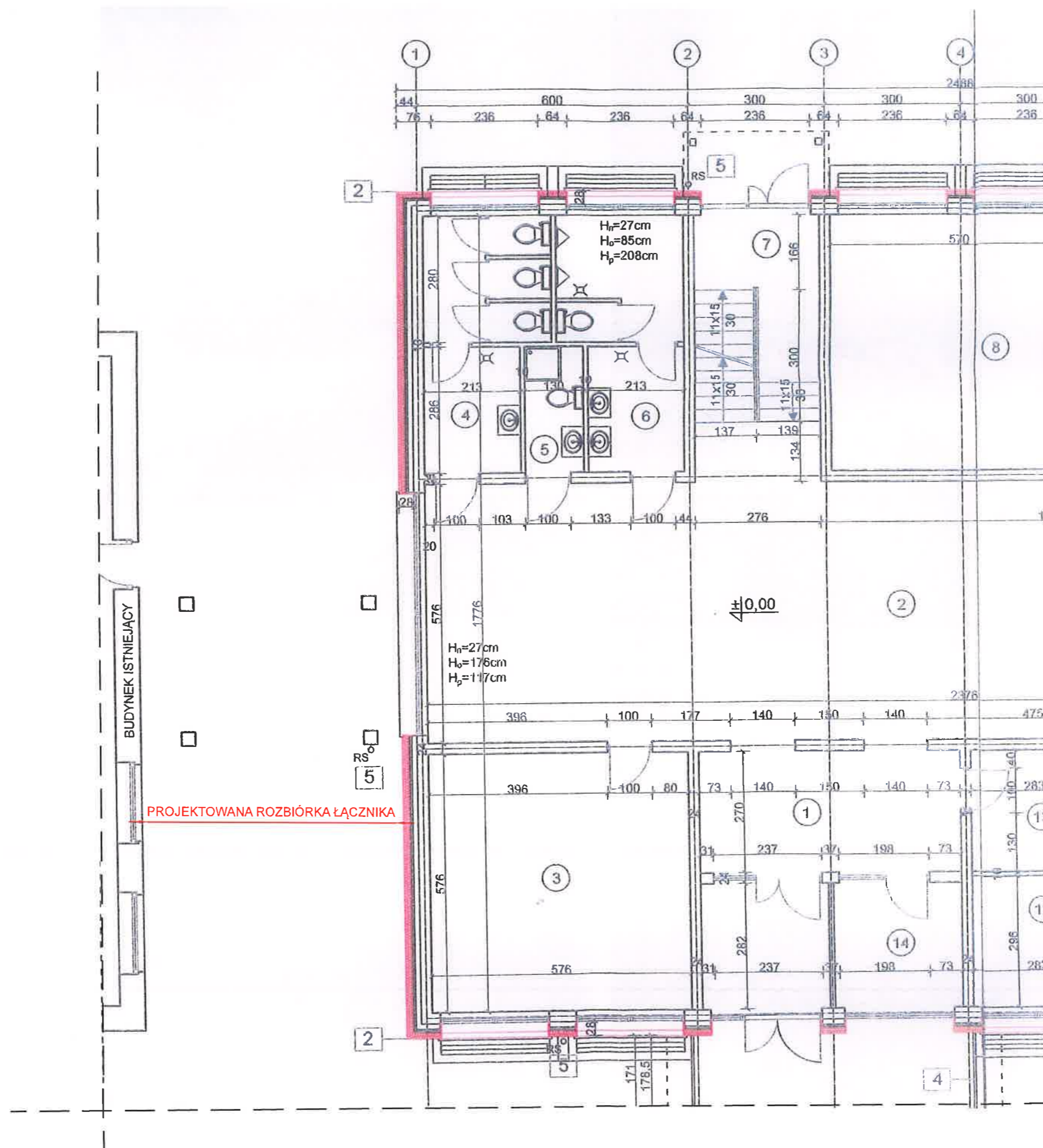
- ① - istniejący budynek gimnazjum (bez zmian)
- ② - istniejący budynek gimnazjum (bez zmian)
- ③ - łącznik przeznaczony do rozbiórki

		PROJEKTOWANIE I NADZORY BUDOWLANE Michał Solarczyk ul. Jagiellońska 103, 86-503 Bydgoszcz tel. 501-23-70-32, e-mail: biuro@projekty.bydgoszcz.pl	
PROJEKT	Rozbiórka łącznika przy Zespole Szkół Ogólnokształcących i Zawodowych		
ADRES	dz. nr. ew. 732/7, obr. M. Solec Kujawski, gm. Solec Kujawski		
INWESTOR	Solec Kujawski ul. 23 Stycznia 7, 86-050 Solec Kujawski		
ZESPÓŁ PROJEKTOWY			
ARCHITEKTURA	mgr inż. arch. Michał Solarczyk		
KONSTRUKCJA	upr. nr 7/KPOKK/2022		
OPRACOWAŁ	Paweł Gajda		
TREŚĆ RYSUNKU	SZKIC USYTUOWANIA OBIEKTU		
PRAWA AUTORSKIE ZASTRZEŻONE	OPRACOWANO DNIA: 04.08.2023	SKALA 1:500	RYSunEK U - 1

RZUT PARTERU

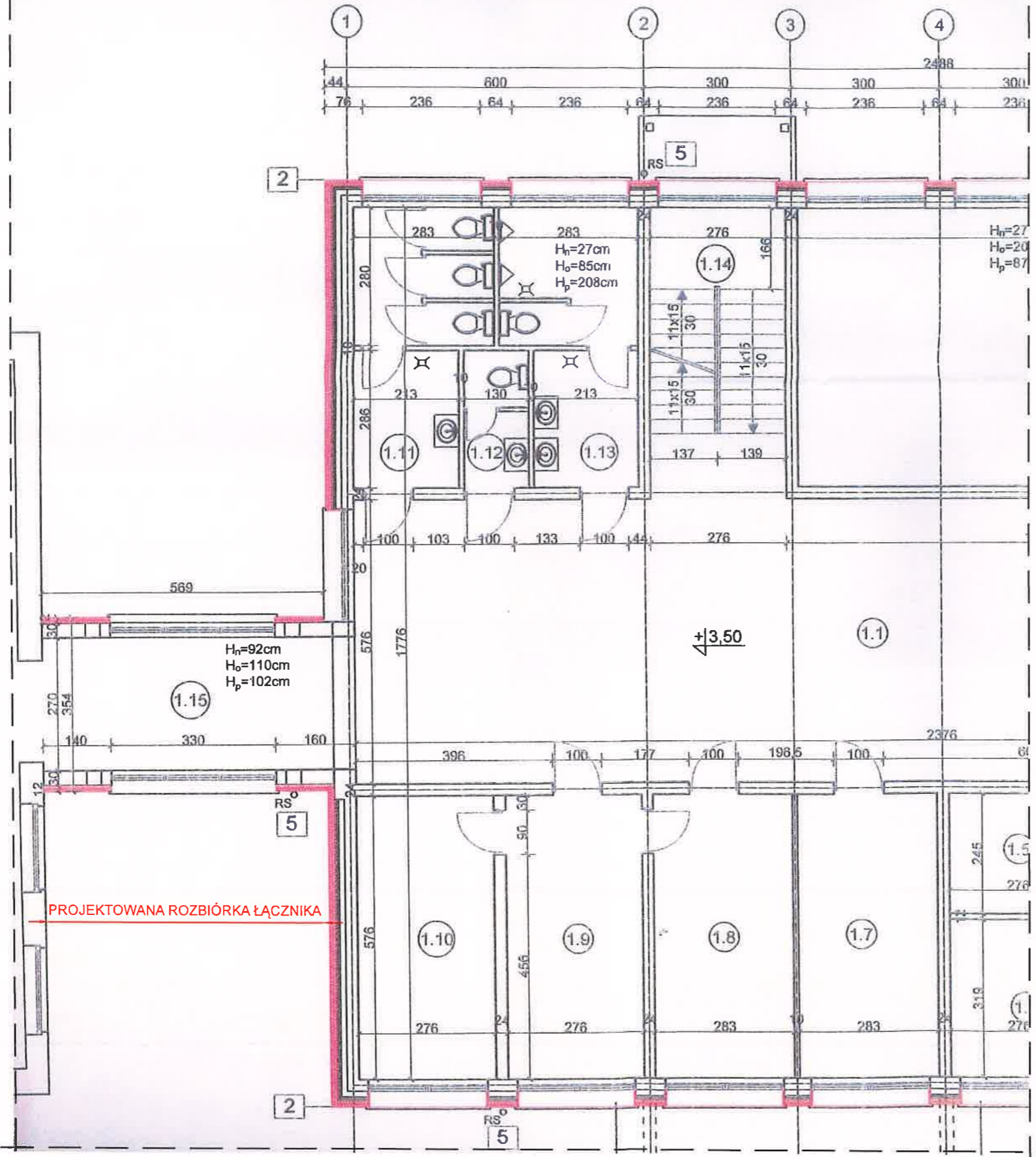
Skala 1:100

Załącznik do decyzji (rozbiórki)
 znak WB.6741. 46 .2023
 z dnia 5.09.2023r.



 PROJEKTOWANIE I NADZORY BUDOWLANE Michał Solarczyk ul. Jagiellońska 103, VII p. pokój nr 6, 85-027 Bydgoszcz tel. 501-23-70-32, e-mail: biuro@projekty.bydgoszcz.pl	
PROJEKT	Projekt rozbiórki łącznika przy Zespole Szkół Ogólnokształcących i Zawodowych
ADRES	dz. nr. ew. 732/7, obr. M. Solec Kujawski, gm. Solec Kujawski
INWESTOR	Gimnazjum Solec Kujawski ul. 23 Stycznia 7, 86-050 Solec Kujawski
ZESPÓŁ PROJEKTOWY	
ARCHITEKTURA	mgr inż. arch. MICHAŁ SOLARCZYK upr. nr 7/KPOKK/2022
OPRACOWAŁ	Paweł Gajda
TREŚĆ RYSUNKU	RZUT PARTERU
PRAWA AUTORSKIE ZASTRZEŻONE	OPRACOWANO DNIA: 04.08.2023
	SKALA 1:100
	RYСУNEK A - 1

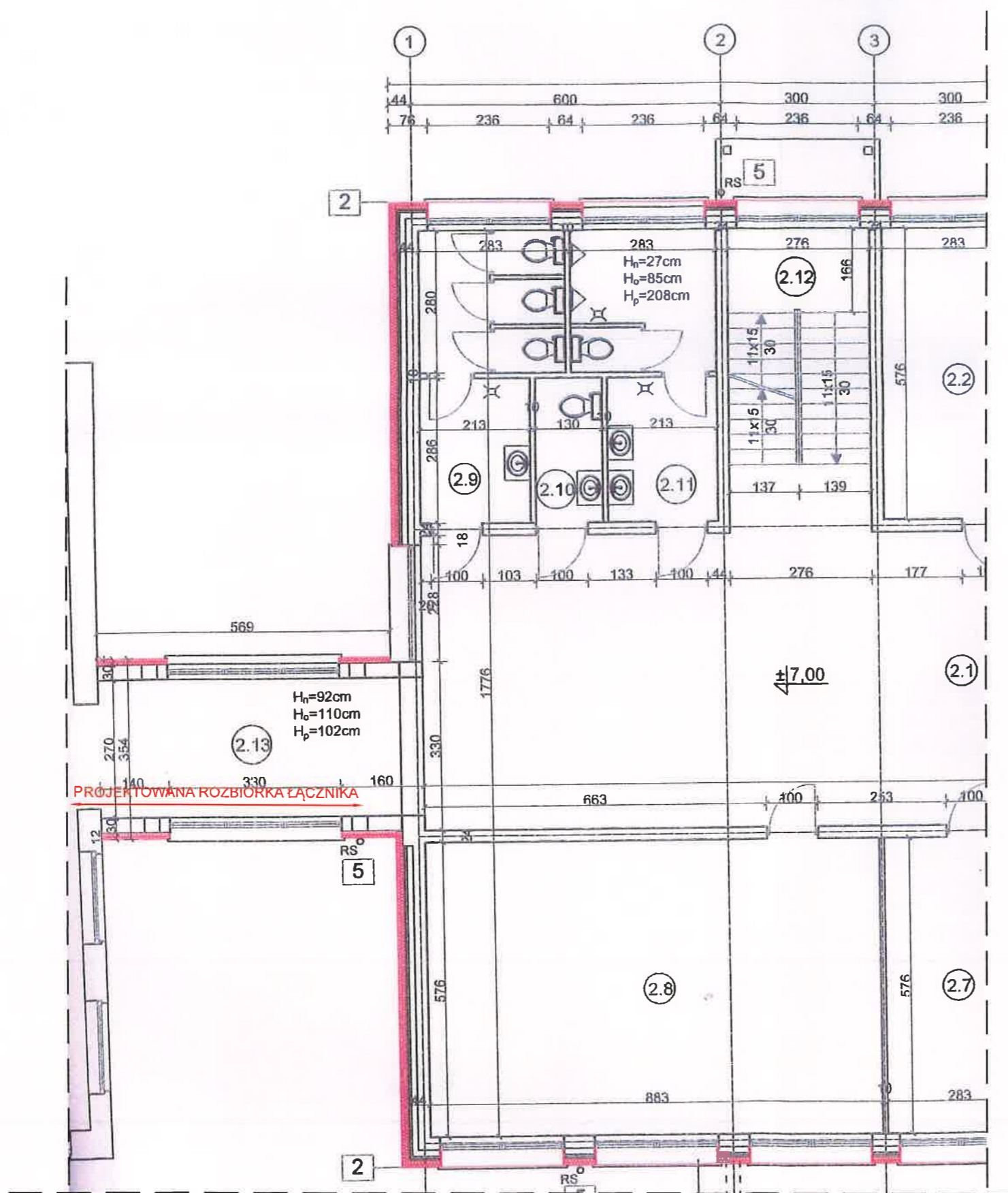
RZUT I PIĘTRA
Skala 1:100



		PROJEKTOWANIE I NADZORY BUDOWLANE Michał Solarczyk ul. Jagiellońska 103, VII p. pokój nr 6, 85-027 Bydgoszcz tel. 50 1-23-70-32, e-mail: biuro@projekty.bydgoszcz.pl	
PROJEKT	Projekt rozbiórki łącznika przy Zespole Szkół Ogólnokształcących i Zawodowych		
ADRES	dz. nr. ew. 732/7, obr. M. Solec Kujawski, gm. Solec Kujawski		
INWESTOR	Gmina Solec Kujawski ul. 23 Stycznia 7, 86-050 Solec Kujawski		
ZESPÓŁ PROJEKTOWY			
ARCHITEKTURA	mgr inż. arch. MICHAŁ SOLARCZYK upr. nr 7/KPOKK/2022		
OPRACOWAŁ	Paweł Gajda		
TREŚĆ RYSUNKU	RZUT I PIĘTRA		
PRAWA AUTORSKIE ZASTRZEŻONE	OPRACOWANO DNIA: 04.08.2023	SKALA 1:100	RYSUNEK A - 2

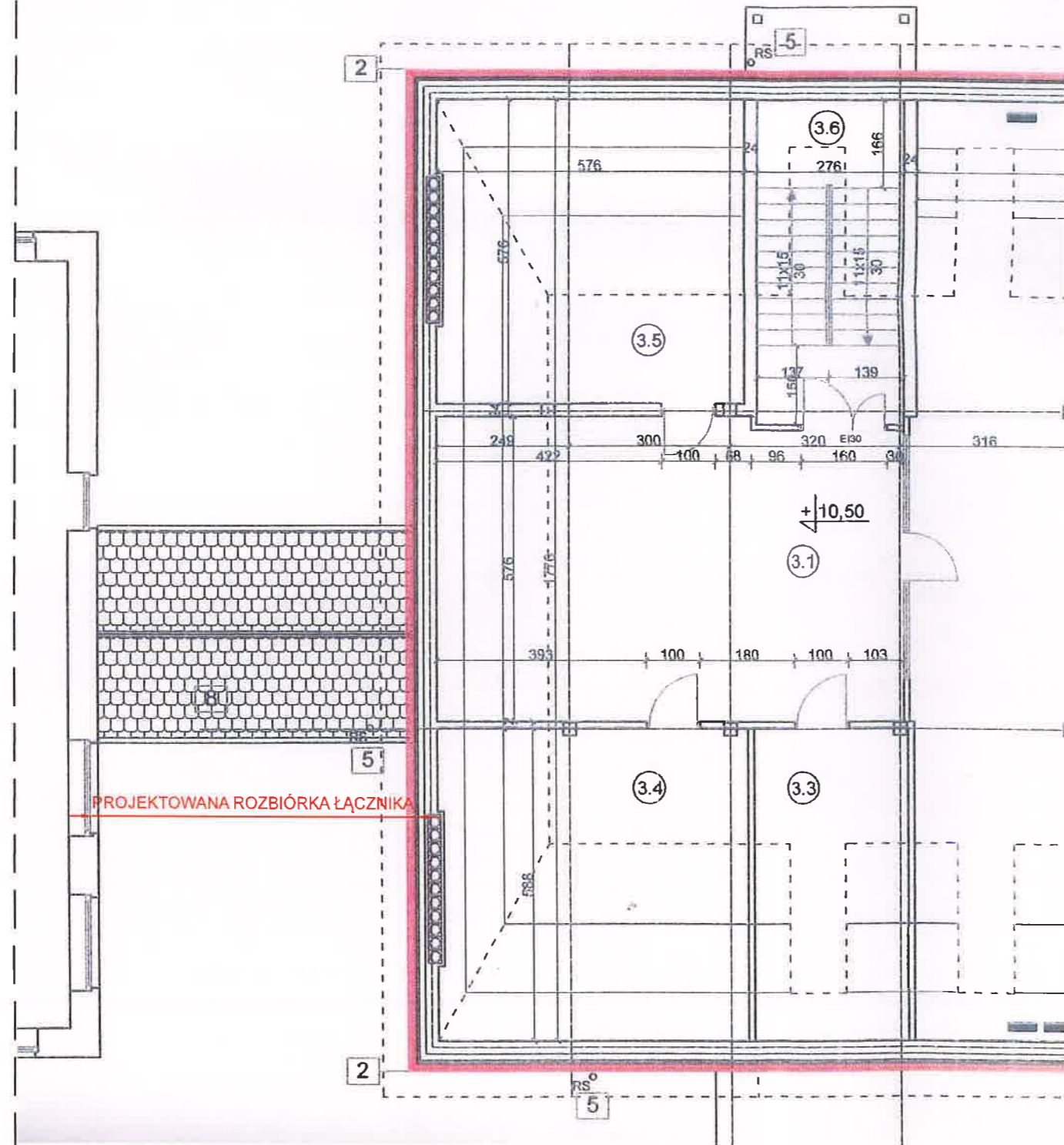
RZUT II PIĘTRA

Skala 1:100



 PROJEKTOWANIE I NADZORY BUDOWLANE Michał Solarczyk ul. Jagiellońska 103, VII p. pokój nr 6, 85-027 Bydgoszcz tel. 501-23-70-32, e-mail: biuro@projekty.bydgoszcz.pl	
PROJEKT	Projekt rozbiórki łącznika przy Zespole Szkół Ogólnokształcących i Zawodowych
ADRES	dz. nr. ew. 732/7, obr. M. Solec Kujawski, gm. Solec Kujawski
INWESTOR	Gimn. Solec Kujawski ul. 23 Stycznia 7, 86-050 Solec Kujawski
ZESPÓŁ PROJEKTOWY	
ARCHITEKTURA	mgr inż. arch. MICHAŁ SOLARCZYK upr. nr 7/KPOKK/2022
OPRACOWAŁ	Paweł Gajda
TREŚĆ RYSUNKU	RZUT II PIĘTRA
PRAWA AUTORSKIE ZASTRZEŻONE	OPRACOWANO DNIA: 04.08.2023
	SKALA 1:100
	RYSUNEK A - 3

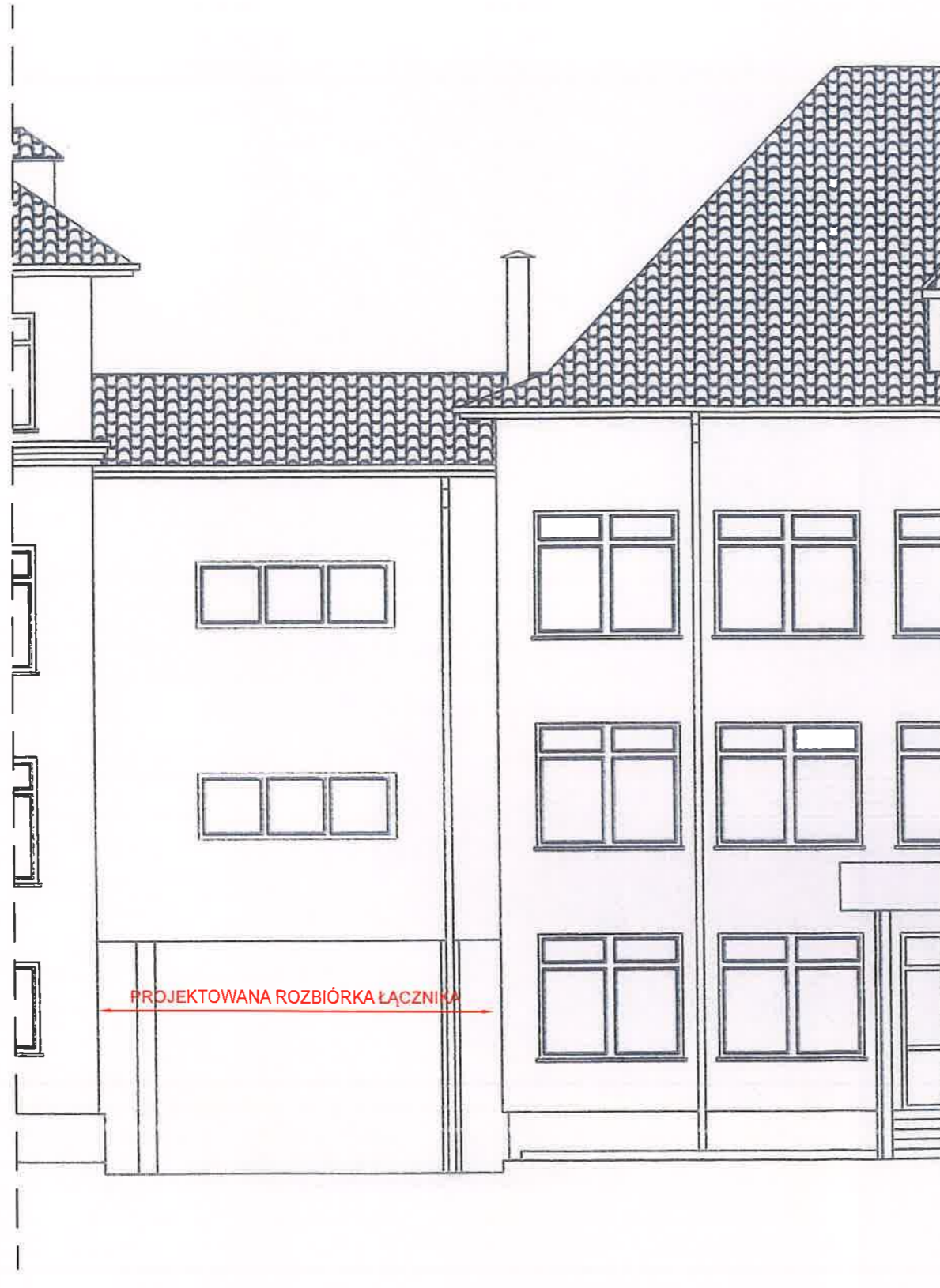
RZUT DACHU
Skala 1:100



 PROJEKTOWANIE I NADZORY BUDOWLANE Michał Solarczyk ul. Jagiellońska 103, VII p. pokój nr 6, 85-027 Bydgoszcz tel. 501-23-70-32, e-mail: biuro@projekty.bydgoszcz.pl	
PROJEKT	Projekt rozbiórki łącznika przy Zespole Szkół Ogólnokształcących i Zawodowych
ADRES	dz. nr. ew. 732/7, obr. M. Solec Kujawski, gm. Solec Kujawski
INWESTOR	Gmina Solec Kujawski ul. 23 Stycznia 7, 86-050 Solec Kujawski
ZESPÓŁ PROJEKTOWY	
ARCHITEKTURA	mgr inż. arch. MICHAŁ SOLARCZYK upr. nr 7/KPOKK/2022
OPRACOWAŁ	Paweł Gajda
TREŚĆ RYSUNKU	RZUT DACHU
PRAWA AUTORSKIE ZASTRZEŻONE	OPRACOWANO DNIA: 04.08.2023
	SKALA 1:100
	RYSUNEK A - 4

ELEWACJE

Skala 1:100



 PROJEKTOWANIE I NADZORY BUDOWLANE Michał Solarczyk ul. Jagiellońska 103, VII p. pokój nr 6, 85-027 Bydgoszcz tel. 501-23-70-32, e-mail: biuro@projekty.bydgoszcz.pl	
PROJEKT	Projekt rozbiórki łącznika przy Zespole Szkół Ogólnokształcących i Zawodowych
ADRES	dz. nr. ew. 732/7, obr. M. Solec Kujawski, gm. Solec Kujawski
INWESTOR	Gmina Solec Kujawski ul. 23 Stycznia 7, 86-050 Solec Kujawski
ZESPÓŁ PROJEKTOWY	
ARCHITEKTURA	mgr inż. arch. MICHAŁ SOLARCZYK upr. nr 71KPOKK/2022
OPRACOWAŁ	Paweł Gajda
TREŚĆ RYSUNKU	ELEWACJE
PRAWA AUTORSKIE ZASTRZEŻONE	OPRACOWANO DNIA: 04.08.2023
	SKALA 1:100
	RYSUNEK A - 5