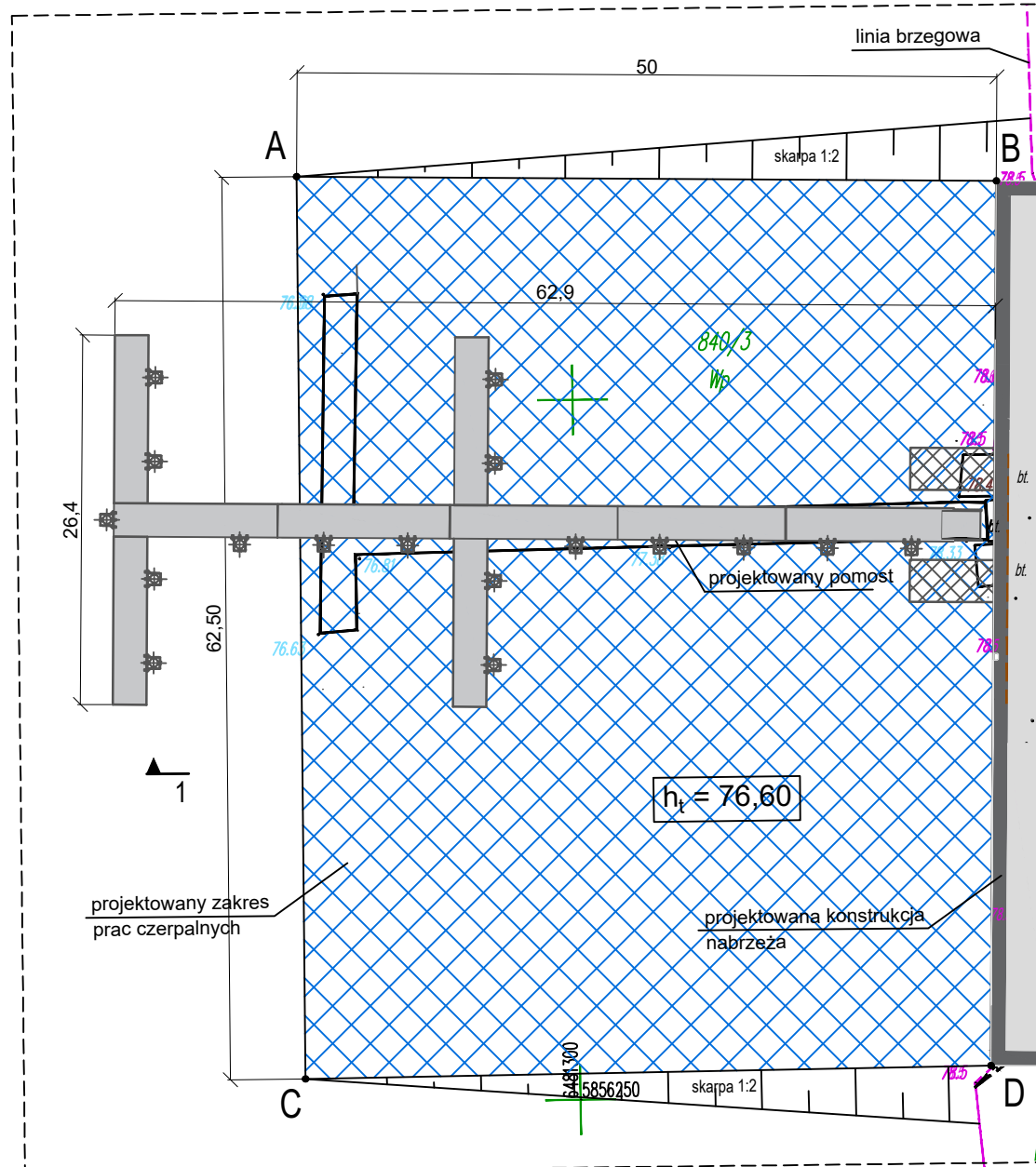


Plan prac czerpalnych

1:500



LEGENDA:

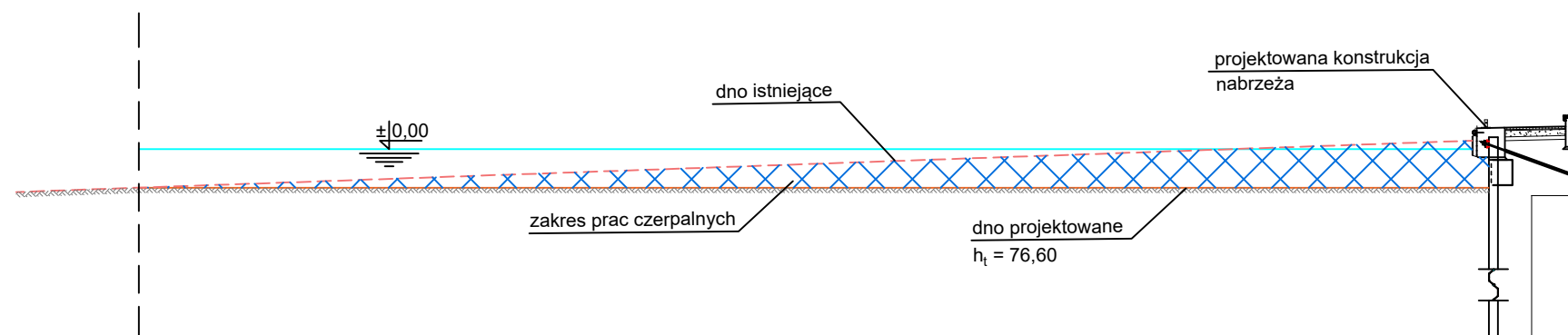
- zakres prac czerpalnych, 3000m³
- nawierzchnia betonowa

	X	Y
A	5856316,16	6481280,46
B	5856315,29	6481330,45
C	5856251,70	6481280,37
D	5856252,10	6481329,34

UWAGI:

1. Głębokość techniczna 76,60 m n.p.m.
2. Głębokość dopuszczalna 76,00 m n.p.m.
3. Przed przystąpieniem do prac czerpalnych Wykonawca wykona sprawdzające badania czystości urobku, zgodnie z obowiązującymi przepisami. Wyniki badań opracowane przez akredytowane laboratorium należy przed przystąpieniem do robót czerpalnych przekazać Inwestorowi.
4. Po wykonaniu prac czerpalnych należy wykonać atest czystości dna.
5. W wypadku wystąpienia przegłębień poniżej głębokości dopuszczalnej, należy wykonać zasypy uzupełniające do rzędnej h_{techn} .
6. Prace czerpalne należy wykonać po zakończeniu robót związanych z konstrukcją nabrzeża (ścianka, zakotwienie, oczep itp.).
7. Przed rozpoczęciem robót czerpalnych oraz kafarowych związanych z palami kotwiącymi, Wykonawca zweryfikuje istniejącą głębokość akwenu i w razie potrzeby uzupełni dno do h_{techn} w obrębie pali kotwiących. Szczegóły do ustalenia z Inwestorem i Nadzorem Autorskim.

Przekrój 1 - 1
1:250



Pracownia Projektowa Korzonek Konstrukcje 82-500 Kwidzyn ul. Warszawska 36/3	Imię i Nazwisko:		Nr upr.:	Data:	Podpis:
	BRANŻA KONSTRUKCYJNA				
	Projektant:	mgr inż. Maciej Korzonek	POM/0318/ POOK/13	08.2019	
	Projektant:	mgr inż. Krzysztof Kryża	POM/0308/ POOK/14	08.2019	
	Sprawdzający:	mgr inż. Marcin Sołysek	POM/0114/ POOK/10	08.2019	
Inwestor:	Gmina Żnin, ul. 700-lecia 39, 88-400 Żnin				Skala:
Inwestycja:	Przebudowa przystani żeglarskiej w Rydlewie nad jeziorem Żnińskim Małym na dz nr 5/1, 5/2, 6/2, 7/1, 7/2, 840/3.				1:500
Studium: Projekt Budowlany	Tytuł projektu:	Przebudowa przystani żeglarskiej w Rydlewie.			Rysunek nr: 11
	Tytuł rysunku:	Plan prac czerpalnych			