



PRACOWNIA ARCHITEKTURY
MAREK GOCHOWSKI

80-287 GDAŃSK, FR. ZABŁOCKIEGO 4/42
NIP 927-145-00-91 REGON 191685975
T +48-507-104-474 ARTPUNKT.PL

**PROJEKT KONCEPCYJNY ZAMIENNY
POMIESZCZEŃ SALI GIMNASTYCZNEJ Z.S. NR 2
PRUSZCZ GDAŃSKI UL. TYSIĄCLECIA 5
DZ. NR 1/68 OBR. 13 013**



Inwestor :

***GMINA MIEJSKA PRUSZCZ GDAŃSKI
ul. Grunwaldzka 20; 83-000 Pruszcz Gdański.***

Projekt zagospodarowania działki, Architektura:

Projektował:

***mgr inż. arch. Marek Gochowski
Upr. Proj. 170/Gd/01***

GDAŃSK SIERPIEŃ 2020R.

ZAWARTOŚĆ OPRACOWANIA

CZĘŚĆ OPISOWA

PROJEKT ZAGOSPODAROWANIA DZIAŁKI
ARCHITEKTURA

CZĘŚĆ RYSUNKOWA

W-01	Wizualizacja	----
A-00	Projekt zagospodarowania terenu	1:500
A-00	Projekt zagospodarowania terenu - - Podziemne zbiorniki na odpady stale	1:500
A-01	Rzut przyziemia	1:100
A-02	Rzut piętra	1:100
A-03	Przekroje	1:100
A-04	Elewacja wschodnia	1:100
A-05	Elewacja południowa	1:100
A-06	Elewacja północna	1:100

CZĘŚĆ OPISOWA

PROJEKT ZAGOSPODAROWANIA DZIAŁKI

Dane ogólne

- Obiekt : PROJEKT KONCEPCYJNY ZAMIENNY POMIESZCZEŃ SALI GIMNASTYCZNEJ Z.S. NR 2, PRUSZCZ GDAŃSKI, UL.TYSIĄCLECIA 5, DZ.NR 1/68 OBR.13 013
- Inwestor : GMINA MIEJSKA PRUSZCZ GDAŃSKI ul.Grunwaldzka 20; 83-000 Pruszcz Gdański.
- Projekt : "art punkt" Pracownia Architektury Marek Gochowski, 80-287 Gdańsk, ul.Franciszka Zabłockiego 4/42.

Podstawa opracowania

- Zlecenie inwestora.
- Aktualna mapa do celów informacyjnych.
- Wizja lokalna.

I. Przedmiot inwestycji

- Budynek jednokondygnacyjny, niepodpiwniczony
- Sala gimnastyczna o wymiarach wewnętrznych 18,24x28,54m, z możliwością podzielenia na dwie mniejsze (siatka oddzielająca), mieszcząca boiska: do piłki ręcznej, koszykówki, piłki siatkowej (pełnowymiarowe), usytuowane wzdłuż sali oraz dwa boiska do siatkówki i cztery tablice z koszami usytuowane w poprzek sali gimnastycznej.
- Sale wielofunkcyjne 47,63m² – parter oraz 57,23 i 54,51m² – piętro.
- Pomieszczenia higieniczno-sanitarne i zaplecze.

(Istniejące budynki szkoły mieszczą ogółem ~800 dzieci w klasach 1 - 8)

Prace przygotowawcze do planowanej inwestycji

- Rozbiórka utwardzonej posadzki placu (betonowe płyty chodnikowe 50x50x5) – 1020m².
- Rozbiórka fragmentu ciągu pieszo-jezdnego (kostka betonowa 10x20x8) – 45m².
- Rozbiórka schodów wejściowych prowadzących na dziedziniec szkolny.
- Korytowanie (pod nową posadzkę placu) – 533m².
- Zamurowanie trzech otworów okiennych cegłą pełną na zaprawie cem.-wap. o łącznej powierzchni 5m² (38cm) i wykucie trzech otworów pod otwory drzwiowe o łącznej powierzchni 4,5m² (38cm), w istniejącej ścianie łącznika / korytarza.
- Wycinka drzew – Iglaste h~8m – 2szt., liściaste h~8m – 1szt. (konieczność pozyskania pozwolenia na wycinkę).

Wycinka, lub przesadzenie krzewów – 5szt. krzewy bzu, żywopłot na odcinku 36 mb.

II. Istniejący stan zagospodarowania działki

Teren

- W obrębie planowanej inwestycji działka jest płaska (23,35 – 23,53m.n.p.m.), w większości utwardzona (płyty chodnikowe, kostka betonowa), pozostałą część zajmuje trawnik. Na przedmiotowym terenie znajdują się krzewy ozdobne oraz drzewa.

Zabudowania

- Na terenie działki znajdują się zabudowania istniejącej szkoły.

Media

- Na działce znajdują się wszystkie media potrzebne do zrealizowania inwestycji.

III. Projektowane zagospodarowanie działki

Teren

- Plac utwardzony, podbudowa dostosowana do poruszania się samochodów ciężarowych (kostka betonowa 10x20x8) – 551m²., wymiana ogrodzenia szkoły, podziemne zbiorniki odpadów stałych.

Zabudowania

- Projektowane zabudowania sali gimnastycznej Pz – 756,01m².
- Obiekt sali o wymiarach zewnętrznych w rzucie 19,26x29,56m i wysokości 8,70m (od posadzki).
- Obiekt zaplecza higieniczno-sanitarnego o wymiarach zewnętrznych w rzucie 21,00x9,13m i wysokości 7,24m (od posadzki przyziemia).
- Poziom posadzek przyziemia projektuje się na poziomie posadzek istniejącej szkoły.
(uwaga: w dalszych etapach – projekt budowlany / wykonawczy – powinno się rozważyć możliwość podpiwniczenia części obiektu zaplecza higieniczno-sanitarnego)

Media

- Planowany obiekt będzie zasilany we wszystkie potrzebne media z istniejących przyłączy.

ARCHITEKTURA

1. Przeznaczenie i program użytkowy obiektu budowlanego.

- Budynek o funkcji oświaty i szkolnictwa.
- Budynek Sali gimnastycznej projektuje się dla jednoczesnego użytkowania dwóch klas.
- 3 x Sala wielofunkcyjna.
- Szatnie oraz węzeł higieniczno-sanitarny dla chłopców i dziewcząt, toaleta dla chłopców i dziewcząt.
- **Bilans**
- Istniejąca Powierzchnia zabudowy, budynki – 1 765,1m².
- Projektowana Powierzchnia zabudowy, budynki – 756,01m².
- Suma Powierzchnia zabudowy, budynki – 2 521,11m².
- Istniejąca Całkowita zabudowy, budynki – 3 869,8m².
- Projektowana Całkowita zabudowy, budynki – 950,29m².
- Suma Całkowita zabudowy, budynki – 4 820,09m².

- Powierzchnia netto – 866,23m².

PRZYZIEMIE :

lp.	Nazwa pomieszczenia :	Pow.(m ²)
1	Schody	17,88
2	Komunikacja	41,24
3	Sala wielofunkcyjna	48,02
4	Szatnia I	13,67
5	Szatnia II	13,67
6	Łaźnia I	13,8
7	Łaźnia II	13,8
8	Magazynek / Pom. techniczne	10,36
9	Sala gimnastyczna	520,57
	SUMA:	693,01

PIĘTRO :

lp.	Nazwa pomieszczenia :	Pow.(m ²)
1	Schody	18,27
2	Komunikacja	36,19
3	Sala wielofunkcyjna	57,23
4	Sala wielofunkcyjna	52,28
5	WC K	4,58
6	WC M	4,67
	SUMA:	173,22

2. Forma architektoniczna.

- Obiekt składa się z dwóch połączonych budynków, w rzucie w formie prostokątów.
- Budynki z dachem płaskim, nie podpiwniczone

3. Rozwiązania konstrukcyjno-materiałowe.

Fundamenty

- Żelbetowe wylewane – ławy szerokość ~180cm (sala gimnastyczna).
- Żelbetowe wylewane – ławy szerokość ~ 80cm (zaplecze).
(uwaga: w dalszych etapach – projekt budowlany / wykonawczy – powinno się rozważyć możliwość zaprojektowania szerszych ław dla pomieszczeń zaplecza higieniczno-sanitarnego).

Ściany zewnętrzne

- Fundamentowe – Bloczek betonowy 24cm, na zaprawie cementowej.
- Przyziemia – Cegła wapienno-piaskowa 24cm, na zaprawie cienkospoinowej.

Ściany wewnętrzne

- Przyziemia – Cegła wapienno-piaskowa 24cm, 18cm, 12cm, na zaprawie cienkospoinowej.
- W pomieszczeniach łazienek ścianki systemowe 13mm do pomieszczeń higieniczno-sanitarnych o podwyższonej odporności na wilgoć (HPL).

Nadproża

- Żelbetowe wylewane.
- Prefabrykowane typu L19 – otwory drzwiowe w ścianach wewnętrznych.

Słupy

- Żelbetowe wylewane (63x24, 45x24 – sala gimnastyczna, 24x24 - zaplecze).

Wieńce

- Żelbetowe wylewane, połączone z nadprożami.

Stropy / dachy

- Sala gimnastyczna (lekki) – prefabrykowane belki żelbetowe, blacha trapezowa 135-150.
- Sala gimnastyczna (skos 45) – żelbetowe wylewane 18 – 20cm.
- Pom. Zaplecza – żelbetowe wylewane 20 – 22cm.

System wentylacyjny

- Wentylacja nawiewno-wywiewna z odzyskiem ciepła.

System grzewczy

- Z istniejącego (przeprojektowanego) węzła ciepłego.

Izolacja termiczna

- Ściany zewnętrzne fundamentowe i przyziemia – styropian wodoodporny – 20cm, λ min 0.036 W/mK.
- Ściany zewnętrzne przyziemia – część elewacji pokryta tynkiem cienkowarstwowym silikatowym, barwionym w masie - płyta styropianowa frezowana 25cm, λ min 0.033 W/mK.
- Dach – wełna mineralna 30cm, λ min 0.035 W/mK.
- Posadzka na gruncie - płyty styropianu na posadzki 15cm, λ min 0.036 W/mK.

Elementy wykończeniowe zewnętrzne

- ŚCIANA - tynk cienkowarstwowo, grys 2mm - kolor beżowy, zielony.
(identyczne jak na istniejącym budynku szkoły)
- COKÓŁ – tynk mozaikowy - kolor szary.
(identyczny jak na istniejącym budynku szkoły)
- OPIERZENIA, RYNNY, RURY SPUSTOWE - kolor antracyt.
(identyczny jak na istniejącym budynku szkoły)
- DACH - papa zgrzewalna posypka zielona.
- STOLARKA - kolor biały.

Uwaga: elewacje, od poziomu gruntu do wysokości 3,5m, należy zabezpieczyć powłoką antygraffiti

Elementy wykończeniowe wewnętrzne

- Ściany – tynki cementowo-wapienne, lub gipsowe malowane farbą lateksową, w pomieszczeniach mokrych na całą wysokość: w natryskach okładzina PCV / gres, na pozostałych gres / farba do pomieszczeń mokrych.
- Posadzki – wykładzina sportowa, wykładzina do pomieszczeń mokrych, gres.
- Sufity – tynki cementowo-wapienne, lub gipsowe malowane farbą lateksową.

Kolory posadzek w sali gimnastycznej (kolor sal wielofunkcyjnych - niebieski) :



Kolory posadzek w komunikacji :



Kolory pomieszczeniach higieniczno-sanitarnych :



- **Stolarka drzwiowa i okienna**

- Stolarka okienna – PCV, drzwiowa - ALU, o profilu do budownictwa niskoenergetycznego, szklenie współczynnika $U=0,5$. (szyby antisol – w oknach w elewacji południowej, szyby antisol – w oknach elewacji wschodniej, do rozważenia w kolejnych fazach projektu).
- montaż okien w systemie, szczelnym - ciepłego okna (taśma uszczelniająca na zewnątrz i wewnątrz).

- **Wyposażenie instalacyjne:**

- Instalacje: elektryczna zasilająca i oświetleniowa typu LED, oświetlenie awaryjne, alarmowa, instalacja c.o. i c.w.u., WI-FI, instalacja p.poż, nagłośnienie, monitoring
- stolarka okienna i drzwiowa zamykana w systemie „jednego klucza”.
- Wentylacja mechaniczna.

- **Wyposażenie sal sportowych szatni:**

- Posadzka sportowa – dedykowana z tworzywa sztucznego, zgrzewana
- Elektroniczna tablica wyników oraz czasu
- Bramki do piłki ręcznej = 2szt., do unihokeja (1,6m x 1,15m) = 2szt., bandy do unihokeja.
- Tablice i kosze do koszykówki przesuwne = 2szt.
- Tablice i kosze do koszykówki stałe = 4szt.
- Słupki i siatki do siatkówki = 2 komplety, 3 pary tulei mocujących.
- Słupki i siatka do tenisa ziemnego = 1 komplet, 1 para tulei mocujących.
- Sprzęt do gimnastyki korekcyjnej i ogólnej.
- Drabinka gimnastyczna, h-3m, 3 segmenty = 19szt.
- Ławeczka gimnastyczna, 2 segmenty = 2szt.
- Ławeczka gimnastyczna, 3 segmenty = 4szt.
- Siatka dzieląca salę na dwie części L-18,24m x h-6,6m
- Siatki chroniące okna L-2,37m x h-2,10m = 16szt.
- Siatki chroniące okna L-2,55m x h-2,75m = 10szt.
- Siatki chroniące drzwi L-1,45m x h-2,27m = 3szt.
- Szafki podwójne zamykane z ławką, 12(x2) segmentów = 24szt.

Wyposażenie sala lekcyjnych (fizyka, chemia, plastyka):

- Media: tablica multimedialna, projektor, wi-fi , światłowód, oświetlenie LED.
- Podłogi: wykładzina w rolce zgrzewalna.
- Meble: stoły dla uczniów 3x 12szt., krzesła dla uczniów 3x 24szt., biurko + krzesło dla nauczyciela 3x 1szt., szafy, gabloty.

Wyposażenie sanitariatów:

- Biały osprzęt, wydzielenie kabin HPL.
- Baterie umywalkowe i natryskowe na przycisk czasowy, toalety w zabudowie.
- Automatyczne podajniki do mydła, gniazdo enn dla ewentualnego zasilania suszarek do rąk, podajnik na ręczniki papierowe.

Wyposażenie magazynku sportowego:

- regały.

Wyposażenie klatki schodowej:

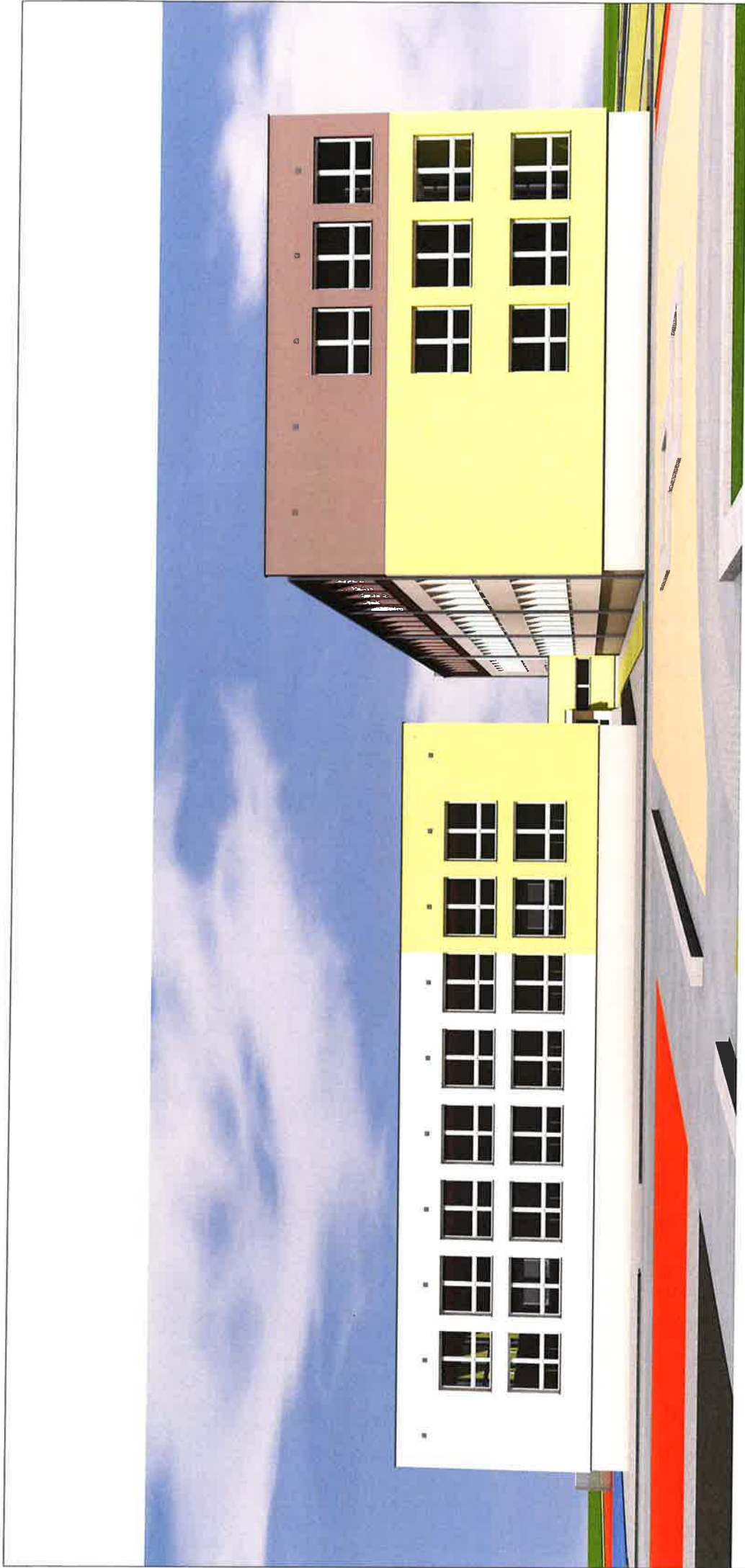
- Platforma przyschodowa – nośność 300 kg z najazdem z trzech stron, zasilanie do platformy, sterowanie na pilota.

4. Wymagania przeciwpożarowe.

- Obiekt zaprojektowano jako oddzielną strefę pożarową, dostępną dla uczniów szkoły.
- Powierzchnia netto – 865,94m², wysokość – 9,15m, budynek niski.
- Kategoria zagrożenia ludzi – ZL III,
- Klasa odporności pożarowej budynków – D.
- Ściany oddzielenia p.poż w osiach 1, 6, A, A', blisko osi C – REI 120, drzwi p.poż – EI 60, wypełnienie otworów materiałem przepuszczającym światło – luksfery, lub cegła szklana, lub inne przeszklenie – EI 60. (powierzchnia wypełnionych otworów nie przekracza 10% powierzchni ściany).
- Stropodach sali gimnastycznej i zaplecza higieniczno-sanitarnego w pasie 8m od budynku szkoły i istniejącej sali gimnastycznej (oznaczone na rys. A 01 (rzut przyziemia)) - przekrycie dachu NRO, konstrukcja dachu min. R 30, przekrycie dachu min. RE 30.
- Dwa wyjścia ewakuacyjne z sali gimnastycznej.
- Przeciwpożarowy wyłącznik prądu.
- Hydranty wewnętrzne 25.
- Hydranty zewnętrzne istniejące.
- Droga pożarowa z ul. Tysiąclecia

Opracował Marek Gochowski

**CZĘŚĆ RYSUNKOWA**




PRACOWNIA ARCHITEKTURY
 80-287 GDANSK, UL.F.ZABLOCKIEGO 4/42
 TEL. 0-507 104-474
 punkt ARTPUNKT@WP.PL, www.ARTPUNKT.PL

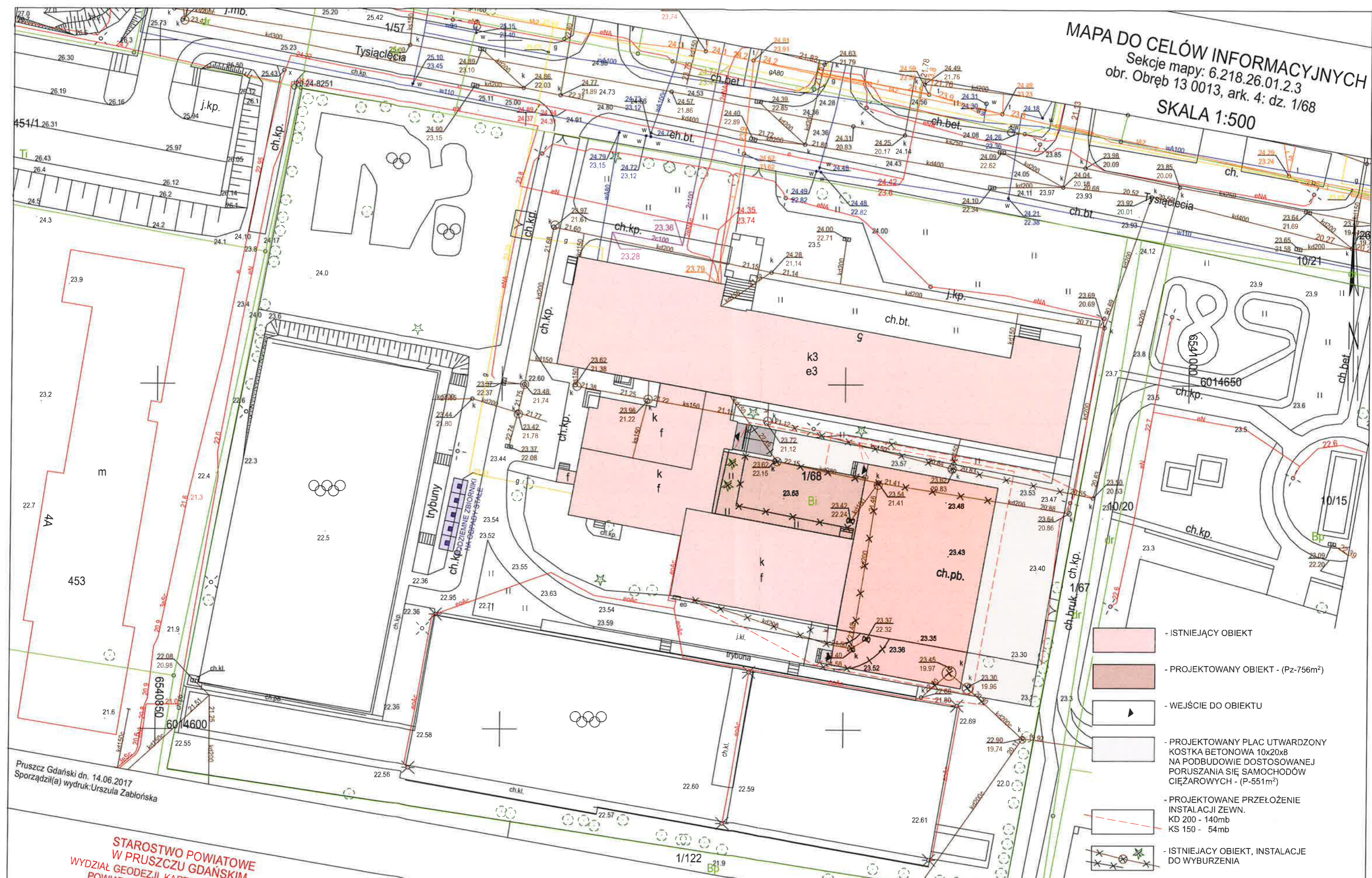
arch. proj. mgr inż. arch. Marek Gochowski
 upr. proj. NR 170/Gd/01









PROJEKT KONCEPCYJNY ZAMIENNY
 POMIESZCZEN SALI GIMNASTYCZNEJ Z.S. NR 2
 PRUSZCZ GDANSKI UL. TYSIACLECIA 5
 DZ.NR 1/68 OBR. 13 0013

NAZWA RYSUNKU	SKALA	BRANZA	NR RYS.
	---	W	01
WIZUALIZACJA	DATA		
	VIII 2020		

MAPA DO CELÓW INFORMACYJNYCH
 Sekcje mapy: 6.218.26.01.2.3
 obr. Obręb 13 0013, ark. 4: dz. 1/68
 SKALA 1:500



-  - ISTNIEJĄCY OBIEKT
-  - PROJEKTOWANY OBIEKT - (Pz-756m²)
-  - WEJŚCIE DO OBIEKTU
-  - PROJEKTOWANY PLAC UTWARDZONY KOSTKA BETONOWA 10x20x8 NA PODBUDOWIE DOSTOSOWANEJ PORUSZANIA SIĘ SAMOCHODÓW CIĘŻAROWYCH - (P-551m²)
-  - PROJEKTOWANE PRZEŁOŻENIE INSTALACJI ZEWN. KD 200 - 140mb KS 150 - 54mb
-  - ISTNIEJĄCY OBIEKT, INSTALACJE DO WYBURZENIA

Pruszcz Gdański dn. 14.06.2017
 Sporządził(a) wydruk: Urszula Zabłoińska

STAROSTWO POWIATOWE W PRUSZCZU GDAŃSKIM
 WYDZIAŁ GEODEZJI, KARTOGRAFII I KATASTRU
 POWIATOWY OŚRODEK DOKUMENTACJI GEODEZYJNEJ I KARTOGRAFICZNEJ

Kto wykorzystuje materiały z zasobu bez wymaganej licencji lub niezgodnie z warunkami licencji, podlega karze pieniężnej zgodnie z art.48a ust. 1 Ustawy z dnia 17 maja 1989 r. - Prawo geodezyjne i kartograficzne (Dz.U. z 2010 r. Nr 193, poz. 1287, z późn. zm.)

 PRACOWNIA ARCHITEKTURY 80-287 GDAŃSK, UL.F.ZABŁOCKIEGO 4/42 TEL. 0-507 104-474 punkt ARTPUNKT@WP.PL, www.ARTPUNKT.PL	PROJEKT KONCEPCYJNY ZAMIENNY POMIESZCZEN SALI GIMNASTYCZNEJ Z.S. NR 2 PRUSZCZ GDAŃSKI UL. TYSIĄCLECIA 5 DZ.NR 1/68 OBR. 13 0013			
	arch. proj. mgr inż. arch. Marek Gochowski upr. proj. NR 170/Gd/01	NAZWA RYSUNKU PROJEKT ZAGOSPODAROWANIA TERENU	SKALA 1:500 VIII 2020 DATA	BRANŻA A



WO POWIATOWE
ZU GDANSKIM
KARTOGRAFII I KATASTR
ODEK DOKUMENTACJI
KARTOGRAFICZNEJ
u bez wymaganej licencji
dlega karze pieniężnej zgodnie z
ja 1989 r.- Prawo geodezyjne
93, poz. 1287, z późn. zm.)

art • PRACOWNIA ARCHITEKTURY
80-287 GDANSK, UL. F. ZABLOCKIEGO 4/42
TEL. 0-507 104-474
punkt ARTPUNKT@WP.PL, www.ARTPUNKT.PL

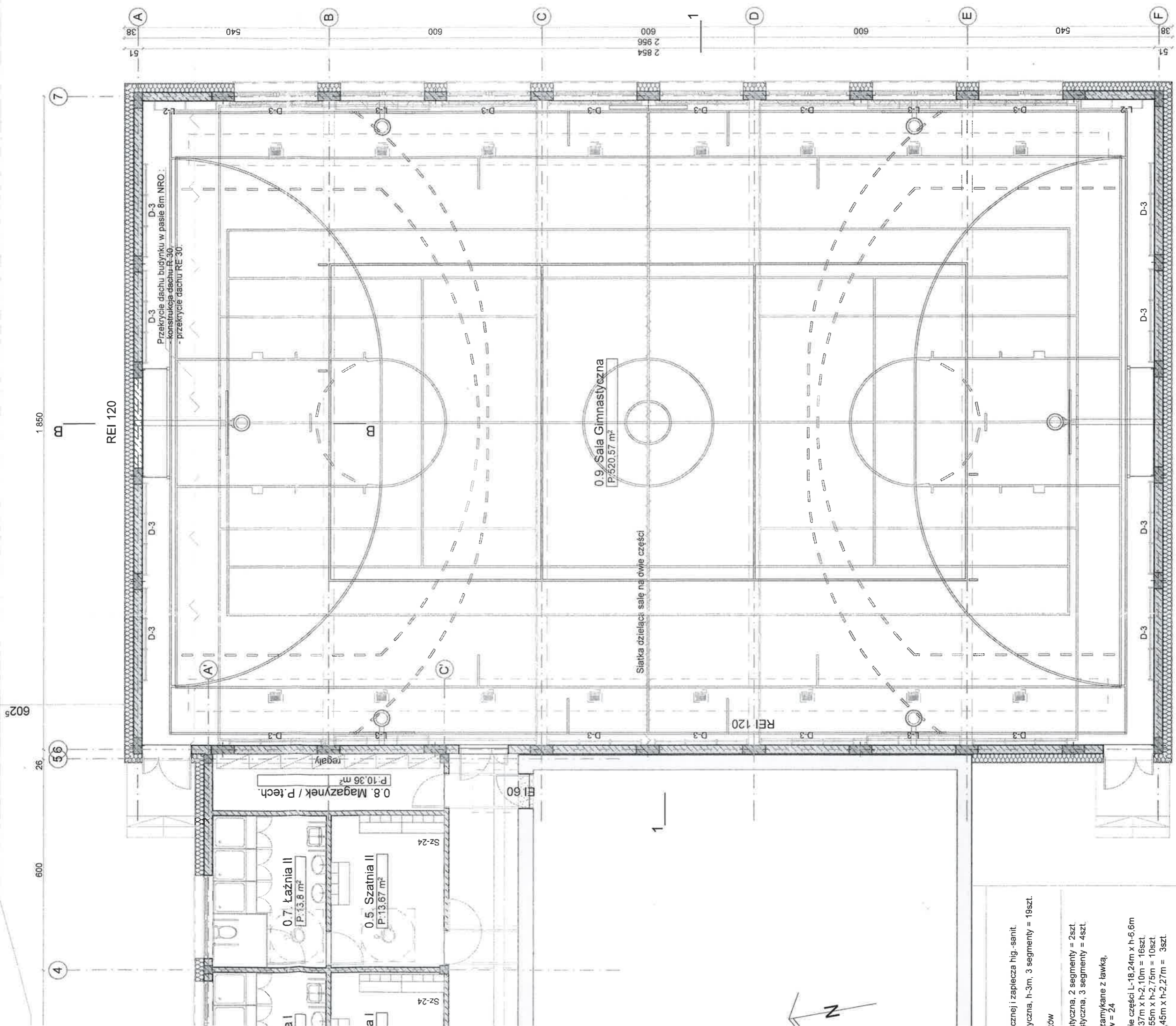
arch. proj. mgr inż. arch. Marek Gochowski
główny proj. NR 170/Gd/01



PROJEKT KONCEPCYJNY ZAMIENNY
POMIESZCZEN SALI GIMNASTYCZNEJ Z.S. NR 2
PRUSZCZ GDANSKI UL. TYSIĄCLECIA 5
DZ.NR 1/68 QBR. 13 0013

NAZWA RYSUNKU	SKALA	BRANZA	NR RYS.
PROJEKT ZAGOSPODAROWANIA TERENU - PODZIEMNE ZBIORNIKI NA ODPADY STAŁE	1:500	A	00
	VIII 2020		
	DATA		

1/122 21.9 BP



cznej i zapleczka hig.-sanit.
 yczna, h-3m, 3 segmenty = 19szt.
 ów

tyczna, 2 segmenty = 2szt
 tyczna, 3 segmenty = 4szt.

zamykane z ławką,
 w = 24

ie części L-18,24m x h-6,6m
 37m x h-2,10m = 16szt.
 55m x h-2,75m = 10szt.
 45m x h-2,27m = 3szt.

sz.
 wki przesuwne = 2szt.
 wki stałe = 4szt.
 = 2 komplety
 mnego = 1 komplet

1 824
 1 926
 1 850

51
 38

56
 26
 600

51
 38
 540
 600
 600
 540

2 854
 2 966
 600

7
 4
 5
 6
 7

REI 120
 EI 60

0.9 Sala Gimnastyczna
 P:520,37 m²

Siatka dzieląca salę na dwie części

Przekrycie dachu budynku w pasie 8m NRO:
 - konstrukcja dachu R-30
 - przekrycie dachu RE 30.

0.8 Magazynek / P.tech
 P:10,36 m²

0.7 Łazienka II
 P:13,8 m²

0.5 Szatnia II
 P:13,67 m²

Sz-24
 Sz-24

regaly

51
 38

art PRACOWNIA ARCHITEKTURY
 80-287 GDAŃSK, UL. F. ZABŁOCKIEGO 4/42
 TEL.: 0-667-404-474
 punkt ARTPUNKT@WP.PL, www.ARTPUNKT.PL

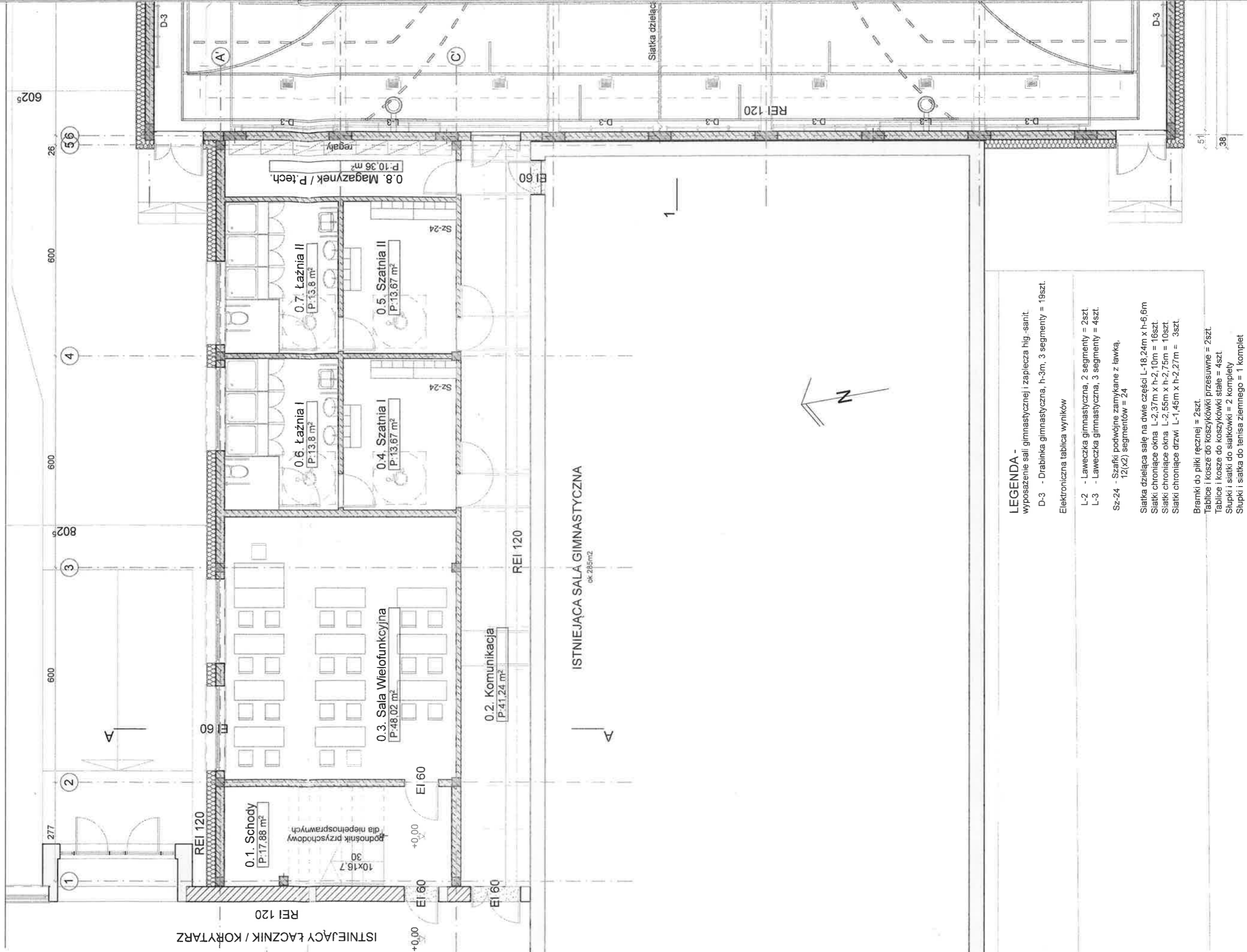
arch. proj. mgr inż. arch. Marek Gochowski
 upr. proj. NR 170/Gd/01

PROJEKT KONCEPCYJNY ZAMIENNY
 POMIESZCZEN SALI GIMNASTYCZNEJ Z S. NR 2
 PRUSZCZ GDANSKI UL. TYSIĄCLECIA 5
 DZ.NR 1/68 OBR. 13 0013

NAZWA RYSUNKU
 SKALA
 BRANŻA
 NR RYS.

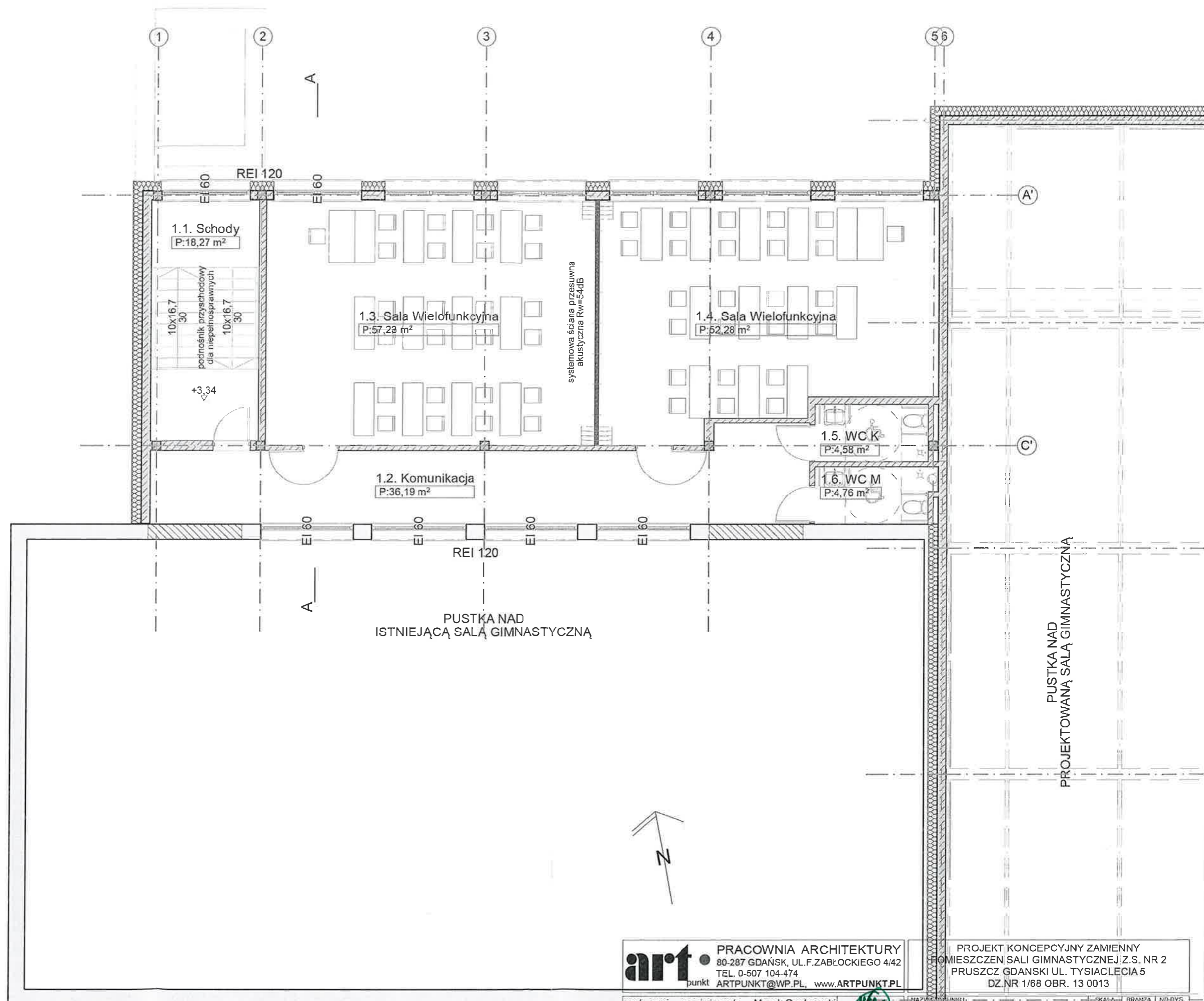
1:100
 VIII 2020
 DATA

RZUT PRZYZIEMIA
 A 01



LEGENDA -

- wyposażenie sali gimnastycznej i zaplecza hig.-sanit.
- D-3 - Drabinka gimnastyczna, h-3m, 3 segmenty = 19szt.
- Elektroniczna tablica wyników
- L-2 - Laweczka gimnastyczna, 2 segmenty = 2szt
 - L-3 - Laweczka gimnastyczna, 3 segmenty = 4szt
 - Sz-24 - Szafki podwójne zamykane z ławką, 12(x2) segmentów = 24
- Siatka dzieląca salę na dwie części L-18,24m x h-6,6m
 Siatki chroniące okna L-2,37m x h-2,10m = 16szt
 Siatki chroniące okna L-2,55m x h-2,75m = 10szt
 Siatki chroniące drzwi L-1,45m x h-2,27m = 3szt.
- Bramki do piłki ręcznej = 2szt.
 Tablice i kosze do koszykówki przesuwane = 2szt.
 Tablice i kosze do koszykówki stałe = 4szt.
 Słupki i siatki do siatkówki = 2 komplety
 Słupki i siatka do tenisa ziemnego = 1 komplet

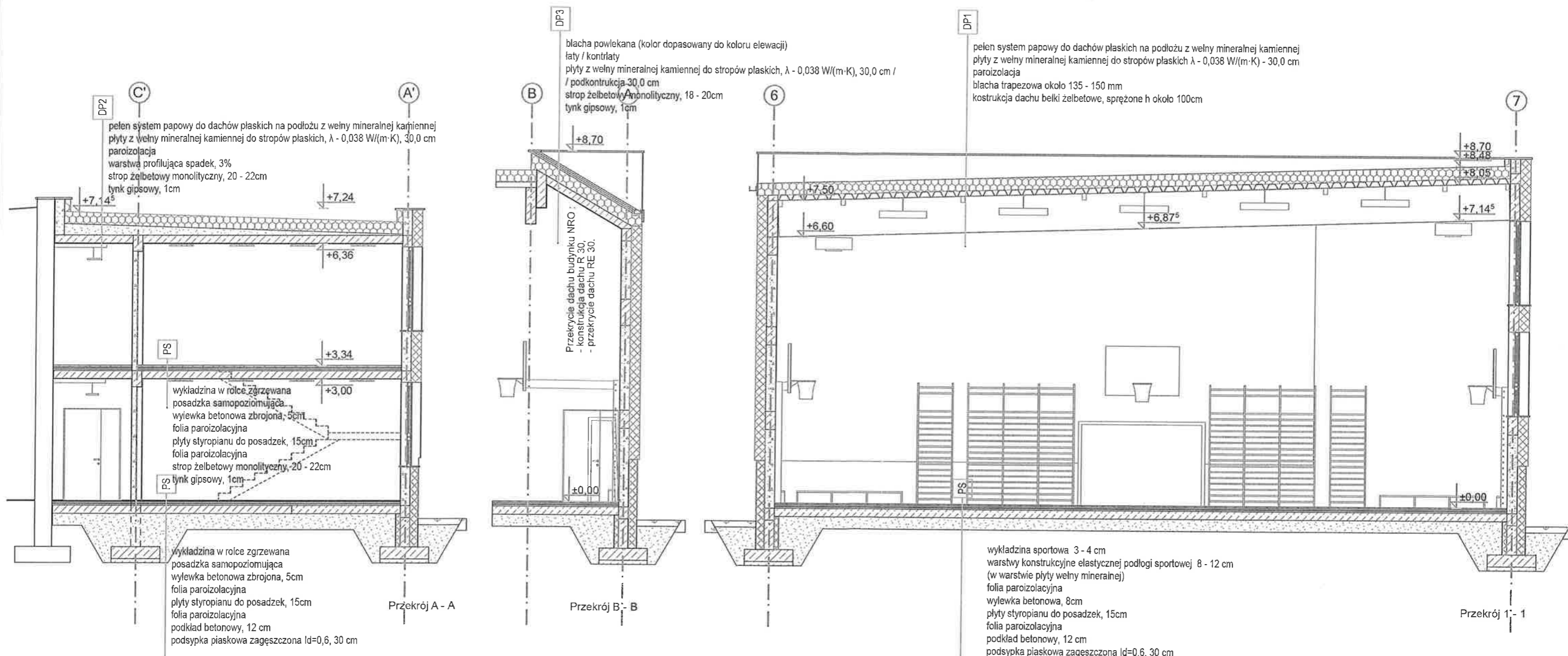


art PRACOWNIA ARCHITEKTURY
 80-287 GDĄSK, UL. F. ZABŁOCKIEGO 4/42
 TEL. 0-507 104-474
 punkt ARTPUNKT@WP.PL, WWW.ARTPUNKT.PL

PROJEKT KONCEPCYJNY ZAMIENNY
 POMIESZCZENI SALI GIMNASTYCZNEJ Z.S. NR 2
 PRUSZCZ GDANSKI UL. TYSIACLECIA 5
 DZ. NR 1/68 OBR. 13 0013

arch. proj. mgr inż. arch. Marek Gochowski
 upr. proj. NR 170/Gd/01

NAZWA PRACOWNI
 SKALA
 BRANŻA
 NR-RYS
 RZUT PIĘTRA
 1:100
 VIII 2020
 DATA
 A 02



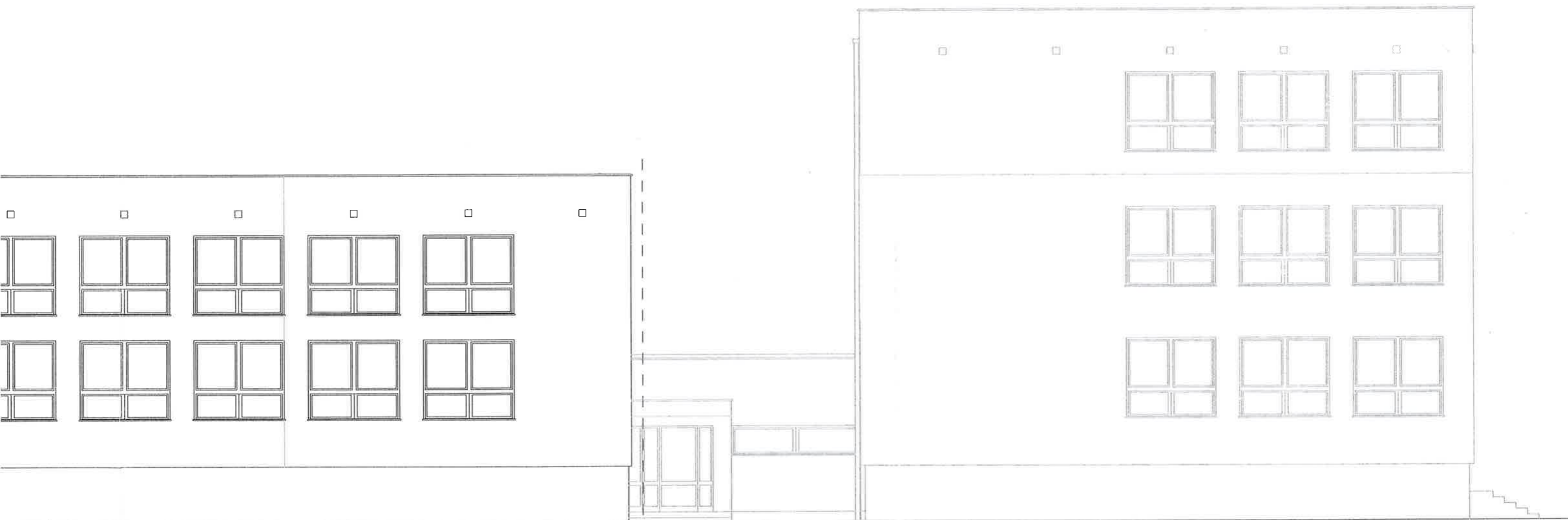
art PRACOWNIA ARCHITEKTURY
 80-287 GDĄSK, UL. F. ZABŁOCKIEGO 4/42
 TEL. 0-507 104-474
 punkt ARTPUNKT@WP.PL, WWW.ARTPUNKT.PL

PROJEKT KONCEPCYJNY ZAMIENNY
 POMIESZCZEN SALI GIMNASTYCZNEJ Z.S. NR 2
 PRUSZCZ GDANSKI UL. TYSIACLECIA 5
 DZ.NR 1/68 OBR. 13 0013

arch. proj. mgr inż. arch. Marek Gochowski
 upr. proj. NR 170/Gd/01



NAZWA RYSUNKU	SKALA	BRANZA	NR RYS.
PRZEKROJE	1:100	A	03
	VIII 2020		
	DATA		



Część projektowana | Część istniejąca

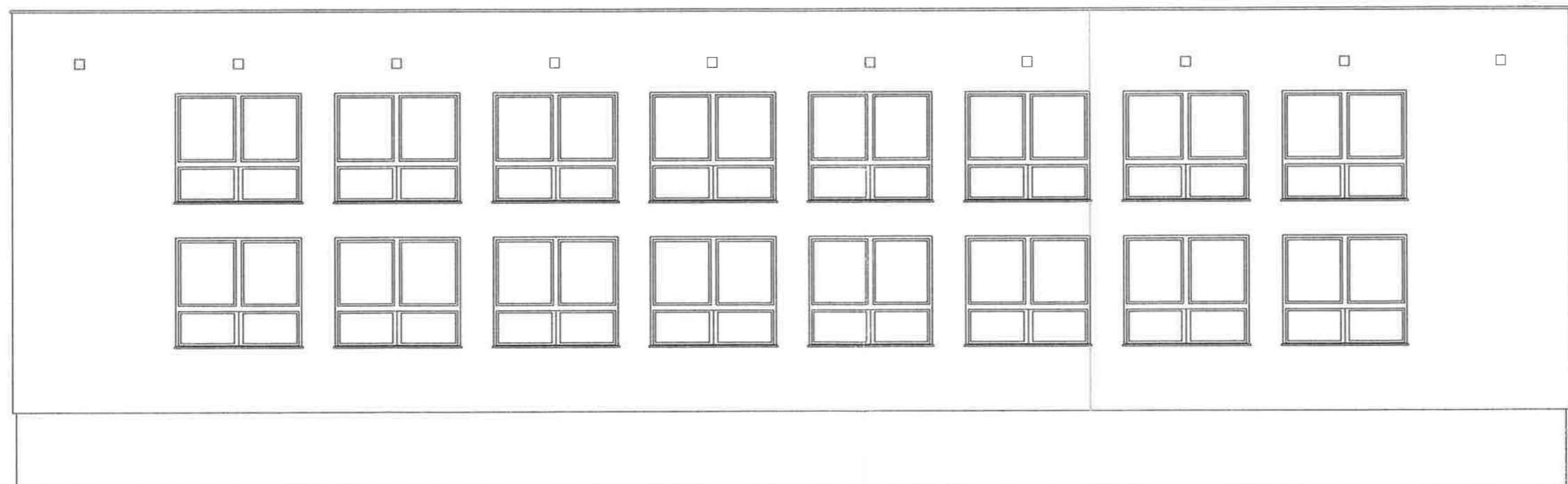
art • PRACOWNIA ARCHITEKTURY
 80-287 GDAŃSK, UL. F. ZABŁOCKIEGO 4/42
 TEL. 0-507 104-474
 punkt ARTPUNKT@WP.PL, www.ARTPUNKT.PL

arch. proj. mgr inż. arch. Marek Gochowski
 upr. proj. NR 170/Gd/01



PROJEKT KONCEPCYJNY ZAMIENNY
 POMIESZCZEN SALI GIMNASTYCZNEJ Z.S. NR 2
 PRUSZCZ GDANSKI UL. TYSIACLECIA 5
 DZ.NR 1/68 OBR. 13 0013

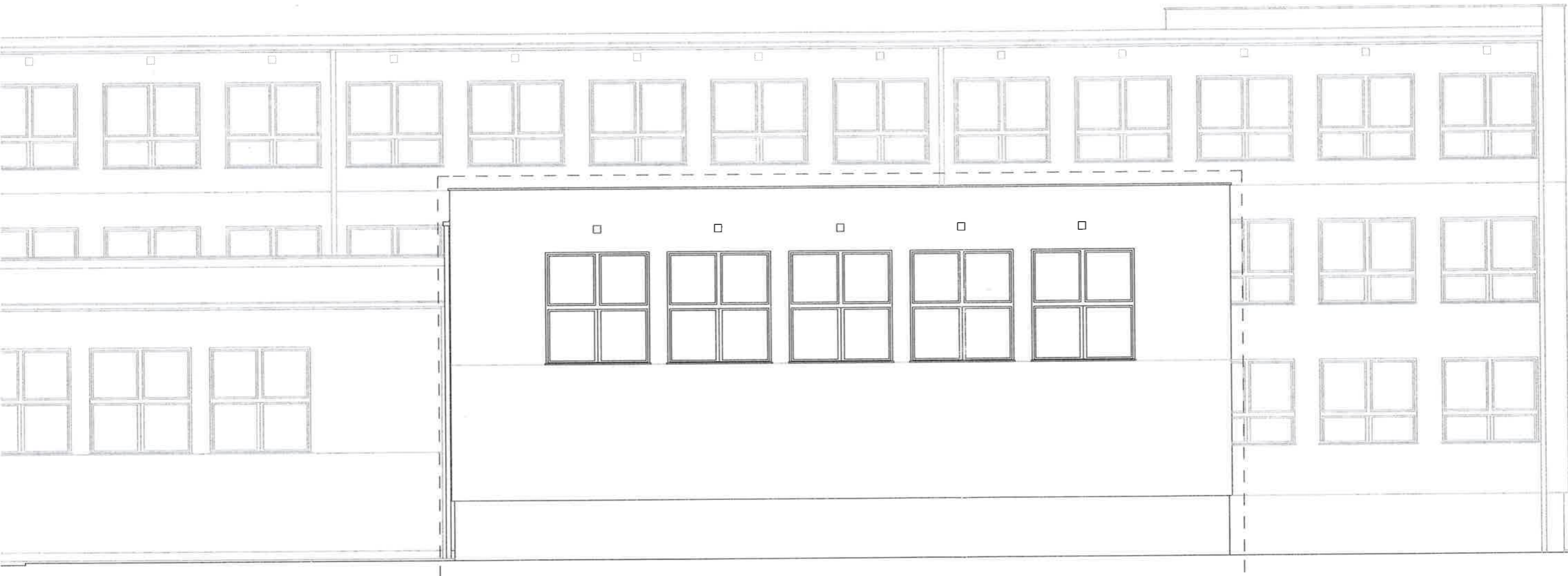
NAZWA RYSUNKU	SKALA	BRANZA	NR RYS.
ELEWACJA WSCHODNIA	1:100	A	04
	VIII 2020		
	DATA		



Część projektowana

Część istniejąca

Część istniejąca



Część projektowana

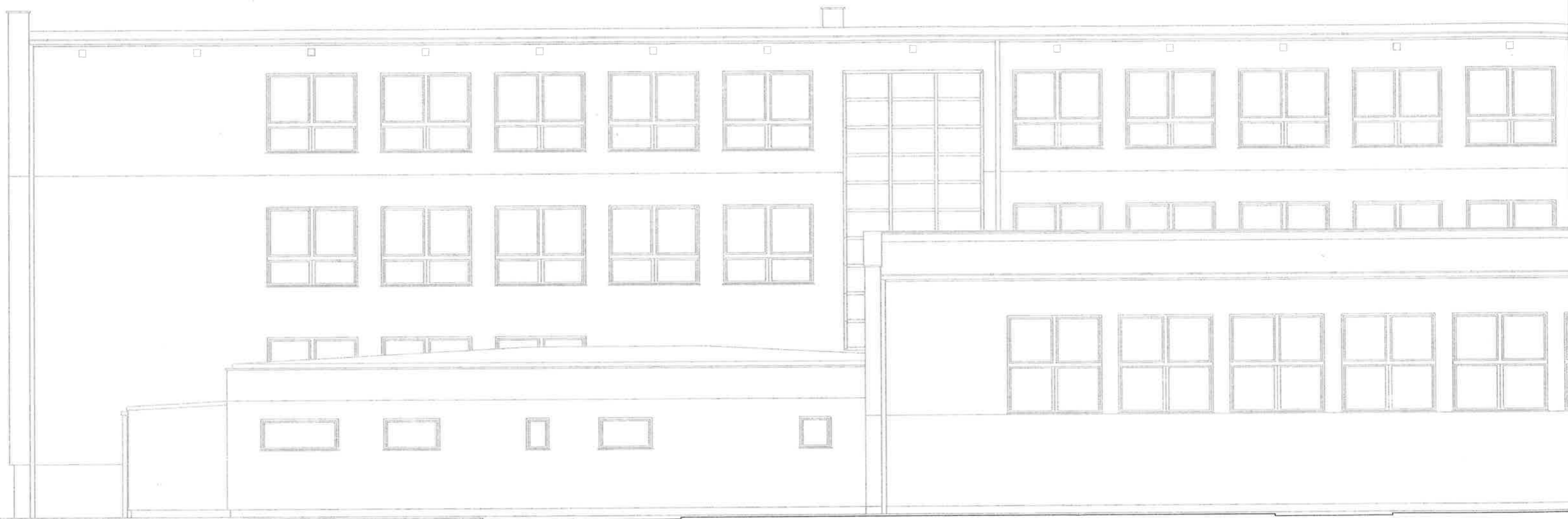
art • PRACOWNIA ARCHITEKTURY
80-287 GDAŃSK, UL. F. ZABŁOCKIEGO 4/42
TEL. 0-507 104-474
punkt ARTPUNKT@WP.PL, www.ARTPUNKT.PL

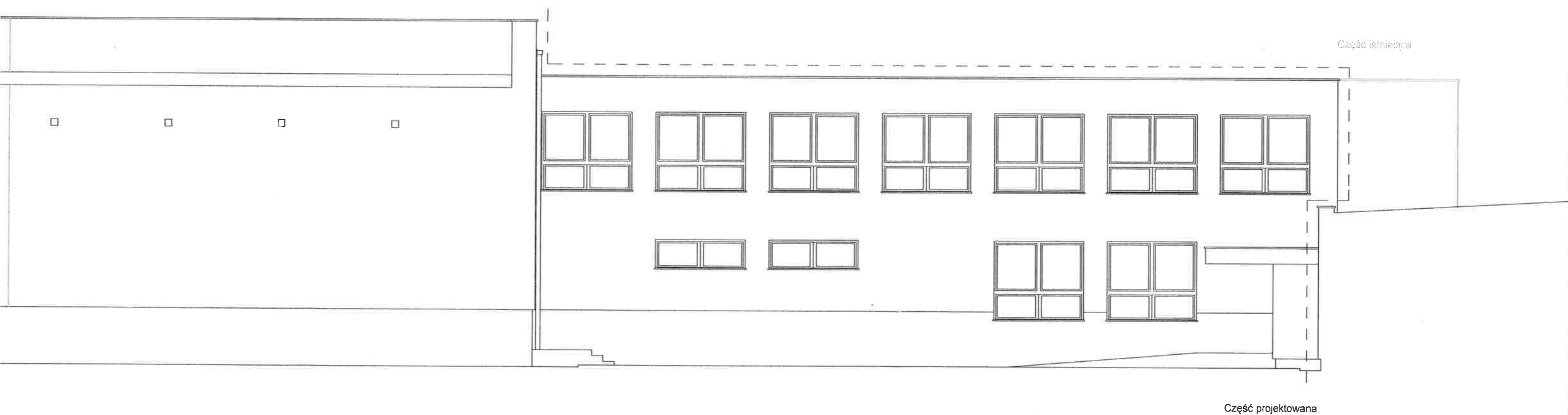
arch. proj. mgr inż. arch. Marek Gochowski
upr. proj. NR 170/Gd/01



PROJEKT KONCEPCYJNY ZAMIENNY
POMIESZCZEN SALI GIMNASTYCZNEJ Z.S. NR 2
PRUSZCZ GDANSKI UL. TYSIACLECIA 5
DZ.NR 1/68 OBR. 13 0013

NAZWA RYSUNKU	SKALA	BRANZA	NR RYS.
ELEWACJA POŁUDNIOWA	1:100	A	05
	VIII 2020		
	DATA		





art • PRACOWNIA ARCHITEKTURY 80-287 GDAŃSK, UL. F. ZABŁOCKIEGO 4/42 TEL. 0-507 104-474 punkt ARTPUNKT@WP.PL, www.ARTPUNKT.PL	PROJEKT KONCEPCYJNY ZAMIENNY POMIESZCZEN SALI GIMNASTYCZNEJ Z.S. NR 2 PRUSZCZ GDANSKI UL. TYSIACLECIA 5 DZ.NR 1/68 OBR. 13 0013			
	arch. proj. mgr inż. arch. Marek Gochowski upr. proj. NR 170/Gd/01	NAZWA RYSUNKU ELEWACJA PÓŁNOCNA	SKALA 1:100	BRANŻA A
		DATA VIII 2020		