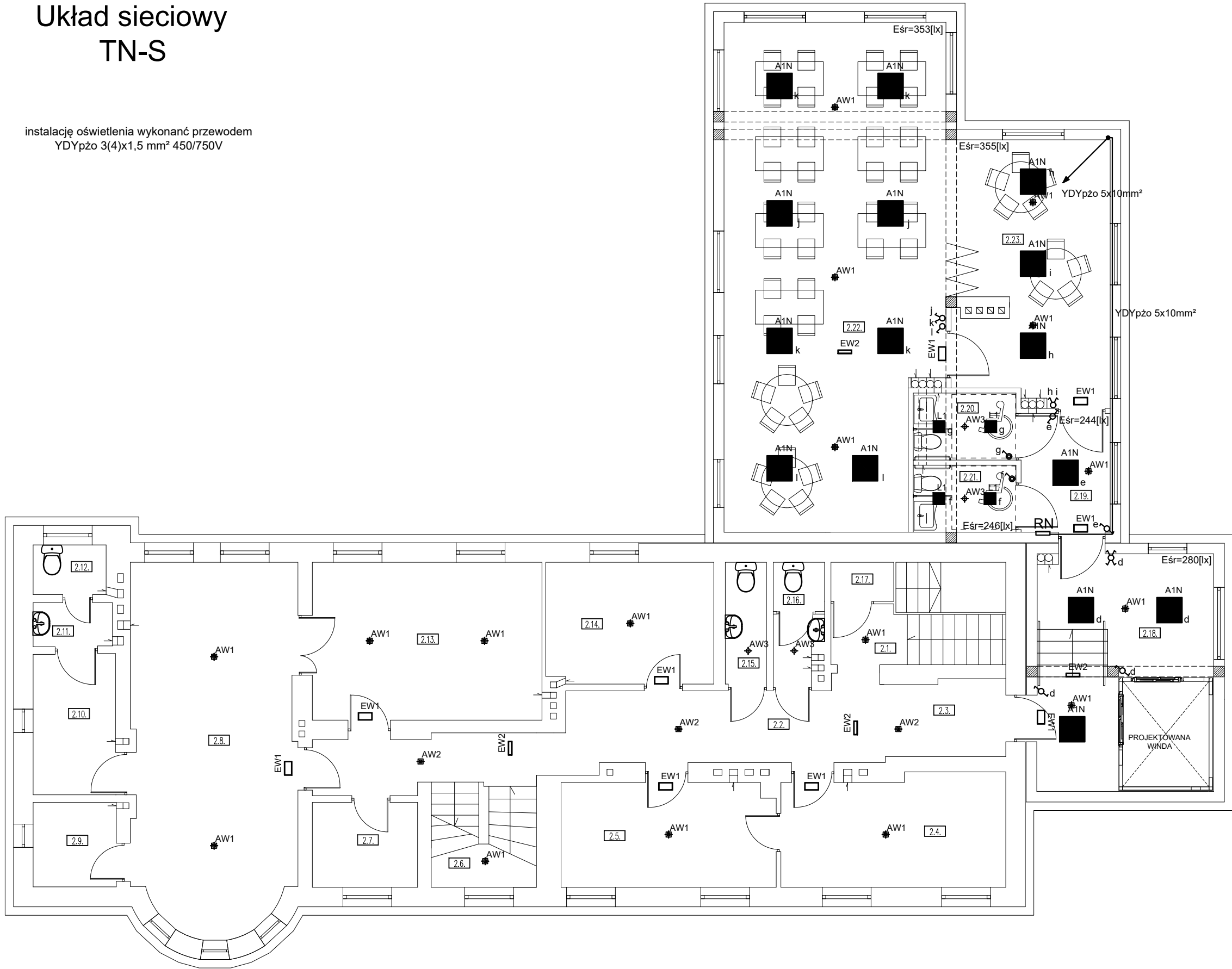


Układ sieciowy
TN-S

instalację oświetlenia wykonanć przewodem
YDYpzo 3(4)x1,5 mm² 450/750V



Oznaczenia:

RN - rozdzielnica (wnękowa) Legrand typ RWN 36+3 IP40

AW1 - łączniki p/t (jednobiegunowy, schodowy, świetlnikowy, krzyżowy) 10A, 250V

AW2 - łącznik p/t hermetyczny jednobiegunowy IP44, 10A, 250V

A1N

L1 - LUXIONA TROLL RIM LED 4000 PLX IP44 840 34W wersja natynkowa CRI >80 Strumień oprawy [lm] 4258,8 Żywotność LED [h] 54000 Lx/By L80/B10 Przesłona PLX (opalizowane PMMA) Odporność mechaniczna IK04 Waga [kg] 3,1 Wymiary [mm] 595x595x10

L2 - LUXIONA TROLL LOTOS LED 1800 IP54 840 17W CRI >80 Strumień oprawy [lm] 1868 Żywotność LED [h] 30000 Lx/By L70/B10 Przesłona PC (poliwęglan palizowany) Odporność mechaniczna IK06 Wymiary [mm] 280x280x54

AW1 - LUXIONA TROLL ORBIT SU LED AP 3W SE AT CNBOP

AW2 - LUXIONA TROLL ORBIT SU LED RP 3W SE AT CNBOP

AW3 - LUXIONA TROLL OWA SU 3W IP65 SE AT CNBOP

AW4 - LUXIONA TROLL PRIMOS CLA LED CL 2W SE AT CNBOP

EW1 - LUXIONA TROLL PRIMOS SGN LED 1W SE AT CNBOP

EW2 - LUXIONA TROLL PRIMOS SGN LED DS 1W SE AT CNBOP

'ARMAX' Sp. z o.o.				
27-200 Starachowice, ul. 1go Maja 13 kom. 601 063 690				
Nazwa obiektu:				
"Termomodernizacja budynku 1a wraz z przebudową, rozbudową i nadbudową części budynku „Środowiskowego Domu Samopomocy” przy ul. Szpitalnej 1 w Miechowie"				
Przedmiot:			Skala:	Nr rys.
Rzut piętra– instalacja oświetlenia			1:100	E4
Projektanci:	Nazwisko:	Nr uprawnień:	Data:	Podpis:
Architektura:	Grzegorz Bojara	SWK/0094/PMBE/20	11.2023r.	
Specjalista:		Spec. inst. elektryczne		
Architektura:	Bernard Turek	SWK/0112/PWOE/05	11.2023r.	
Specjalista:		Spec. inst. elektryczne		