

Opis przedmiotu zamówienia Część A

1. Przedmiotem zamówienia jest ochrona mienia i monitoring z interwencją grup patrolowych obiektów portowych administrowanych przez Żeglugę Szczecińską Turystyka Wydarzenia Sp. z o.o. wraz z obsługą informacyjną przybywających jednostek.
2. Kod CPV: 79710000-4 usługi ochroniarskie, 79711000-1 usługi nadzoru przy użyciu alarmu
3. **Zakres zamówienia obejmuje:**

Ochronę mienia, monitoring z użyciem systemu istniejącego na obiekcie, dokonywanie patroli pieszych potwierdzonych odczytem z punktów kontrolnych, wezwanie mobilnej grupy interwencyjnej na wypadek zagrożenia na mieniu oraz osobie:

- 1) Budynek Bosmanatu ul. Zbożowa 3, Szczecin wraz z nabrzeżami: Bulwar Gdyński, Bulwar Piastowski, Nabrzeże Starówka, budynek biurowy ŻSTW (ul. Wendy 8), budynek magazynowy ŻSTW (ul. Wendy 6).

Zamawiający wymaga, aby w sezonie (tj. 26.04.2024 – 1.09.2024) - ochronę pełniła jedna osoba (w dniach: poniedziałek – czwartek) i dwie osoby (w dniach: piątek - niedziela):

- codziennie w godzinach 20:00 – 8:00

Zamawiający wymaga, aby poza sezonem (tj. 1.04.2024 – 25.04.2024, 2.09.2024 – 31.03.2025) – ochronę pełniła jedna osoba:

- od poniedziałku do piątku w godzinach: od 16:00 do 8:00
- dni wolne od pracy (soboty, niedziele, święta): całodobowo

Łączna liczba roboczogodzin w okresie trwania usługi: **6.636 rbh**

- 2) Port Jachtowy - Wyspa Grodzka w Szczecinie wraz z przyległymi nabrzeżami i terenami: Wyspa Grodzka, Miejska Strefa Letnia (plaża na Wyspie Grodzkiej), Nabrzeże Starówka, Strefa Foodport, budynek biurowy ŻSTW (ul. Wendy 8), budynek magazynowy ŻSTW (ul. Wendy 6).

Zamawiający wymaga, aby w okresie 1.04 – 30.11.2024 - ochronę pełniła jedna osoba:

- codziennie w godzinach 20:00 – 8:00
- całodobowo w dni świąteczne, określone w harmonogramie

Zamawiający wymaga, aby w okresie 1.12.2024 – 31.03.2025 – ochronę pełniła jedna osoba:

- od poniedziałku do piątku w godzinach: od 20:00 do 8:00
- dni wolne od pracy (soboty, niedziele, święta): całodobowo

Łączna liczba roboczogodzin: **4.932 rbh**

- 3) Obszary objęte jedynie monitoringiem wizyjnym i wezwaniem mobilnej grupy interwencyjnej na wypadek zagrożenia na mieniu oraz osobie: Nabrzeże Pasażerskie, Bulwar Chrobrego, Nabrzeże Wieleckie.

Ochrona obiektów, o których mowa w ust 3 lit. pkt 1 i 2 obejmuje swoim zakresem cały teren obiektu wraz z wszystkimi budynkami, infrastrukturą naziemną (tj.: toaletami, pawilonami, znakowaniami nawigacyjnymi, elementami bezpieczeństwa – koła ratunkowe), infrastrukturą pływającą - pomosty pływające oraz jednostkami pływającymi zacumowanymi przy nabrzeżu.

4. **Obowiązki wykonawcy:**

- a) Natychmiastowe reagowanie na wszelkie (również telefoniczne) zgłoszenia zagrożenia mienia lub nieruchomości;
- b) ochrona przed napadem, włamaniem, penetracją budynków objętych ochroną wraz z przyległymi nabrzeżami przez osoby niepożądane, kradzieżą, atakami wandalizmu, terroryzmu;
- c) prowadzenie patroli pieszych potwierdzonych odczytem z punktów kontrolnych, polegających na bezpośredniej kontroli obiektów, terenu oraz infrastruktury, potwierdzonej elektronicznym odczytem (przy użyciu czytnika i punktów kontrolnych będących na wyposażeniu firmy świadczącej usługę ochrony) w odstępie czasu maksymalnie 3 godzin. Odległość między punktami kontrolnymi wynosi ok. 1 km dla każdego posterunku;
- d) dozór i kontrola wizyjnego systemu ochrony mienia i obiektów w administracji ŻSTW Sp. z o.o., analizowanie sytuacji na podstawie obrazu monitoringu i podejmowanie odpowiedniej reakcji w przypadku stwierdzenia zagrożenia dla mienia, nieruchomości lub osób się na nich znajdujących.
- e) natychmiastowe informowanie Zamawiającego oraz odpowiednich Służb w przypadku stwierdzenia niekontrolowanego odcumowania pomostu pływającego lub jednostki pływającej;
- f) w przypadku stwierdzenia jakichkolwiek zagrożeń (w szczególności: kradzieży, włamań, ataków wandalizmu, zakłócania porządku, kąpieli, również w odniesieniu do jednostek i pomostów pływających) niezwłoczne powiadomienie patrolu interwencyjnego oraz odpowiednio Policji, Straży Pożarnej lub innych służb oraz współdziałanie z ww. w celu zapewnienia prawidłowej ochrony;
- g) obsługa informacyjna jednostek polskich i zagranicznych przybywających w godzinach pełnienia służby. Pracownik ochrony musi posiadać umiejętność przekazania informacji w języku angielskim lub niemieckim;
- h) zapewnienie całodobowego monitorowania sygnałów systemu alarmowego (napadowego) oraz podejmowania interwencji przy użyciu specjalistycznej, uzbrojonej formacji ochronnej na obiektach Zamawiającego (na obiekcie Bosmanat, na obiekcie portowym Port Jachtowy/Nabrzeże Starówka i obiekcie Dworzec Morski/Nabrzeże Pasażerskie. Nabrzeże Starówka i Nabrzeże Pasażerskie są to obiekty objęte kodeksem ISPS – o ochronie portów morskich).
- i) Przez specjalistyczną uzbrojoną formację ochrony, rozumiemy jednostkę ochrony portu lub obiektu portowego wykonującą zadania w zakresie ochrony żeglugi i portów morskich, działającą na podstawie i zgodnie z przepisami ustawy z dnia 22 sierpnia 1997 r. o ochronie osób i mienia (Dz. U. z 2018 r. poz. 2142 i 2245), z uwzględnieniem przepisów Ustawy z dnia 4.09.2008 roku, o ochronie Żeglugi i Portów Morskich.
- j) Wymagana jest gotowość do podjęcia działań przez ww. formację, w ilości co najmniej 2 osób, wyposażoną w środki przymusu bezpośredniego, która w czasie nieprzekraczającym 15 min od odebrania sygnału o zagrożeniu osób lub mienia podejmie interwencję w celu wyeliminowania zagrożenia i zabezpieczenia obiektu oraz powiadomienie o zaistniałym zdarzeniu kierownika obiektu lub upoważnionego pracownika Zamawiającego.
- k) Monitorowanie odbywać się będzie za pomocą nadajnika GPRS, stanowiącego własność WYKONAWCY - montowanego na jego koszt.
- l) Zamawiający zastrzega sobie prawo dokonania raz w miesiącu testu – wezwania grupy patrolowej bez zapowiedzi;
- m) pracownicy ochrony wykonujący powyższe czynności muszą być jednakowo umundurowani (zestaw umundurowania wymaganego przez Zamawiającego: buty bojowe, spodnie bojowe, koszulka lub koszula z nazwą wykonawcy i oznaczeniem wskazującym sprawowaną przez nich funkcję, bojowa kurtka letnia lub zimowa z nazwą wykonawcy i oznaczeniem wskazującym sprawowaną przez nich funkcję, czapka z napisem „ochrona”). Mundur musi być zawsze schludny i czysty, posiadać identyfikatory. Osoby te mają być nie karane i przeszkolone w zakresie świadczenia przedmiotowych usług.

5. **Wymagania sprzętowe**

- a) Wykonawca na swój koszt zamontuje elektroniczny system dozoru pracowników ochrony w wyznaczonych przez Zamawiającego punktach kontrolnych, na terenie objętym zakresem zamówienia. Zamawiający będzie miał pełen wgląd do systemu dozoru pracy pracowników ochrony. Po zakończeniu przedmiotu Zamówienia system nie przechodzi na własność Zamawiającego.
- b) Wykonawca zobowiązuje się do zapewnienia swoim pracownikom ochrony wyposażenia w indywidualne środki łączności w postaci telefonu komórkowego w celu zapewnienia stałego kontaktu i komunikacji oraz wyposażenia w indywidualny nadajnik antynapadowy.

6. Wymagania dotyczące personelu:

Z uwagi na obsługę informacyjną jednostek przybywających oraz odwiedzających turystów Zamawiający wymaga, aby pracownik ochrony posiadał:

- a) komunikatywną znajomość języka angielskiego lub niemieckiego,
- b) wysoką kulturę osobistą,
- c) schludne, czyste i odpowiednio oznakowane umundurowanie, zgodnie z wyżej zawartym opisem.

HARMONOGRAM OCHRONY - BUDYNEK BOSMANATU WRAZ Z NABRZEŻAMI

DATA	GODZINA ROZPOCZĘCIA	ILOŚĆ GODZIN	ILOŚĆ OSÓB	ILOŚĆ RBH	DATA	GODZINA ROZPOCZĘCIA	ILOŚĆ GODZIN	ILOŚĆ OSÓB	ILOŚĆ RBH	DATA	GODZINA ROZPOCZĘCIA	ILOŚĆ GODZIN	ILOŚĆ OSÓB	ILOŚĆ RBH	DATA	GODZINA ROZPOCZĘCIA	ILOŚĆ GODZIN	ILOŚĆ OSÓB	ILOŚĆ RBH
01.kwi	16.00	16	1	16	01.maj	20.00	12	2	24	03.cze	20.00	12	2	24	01.lip	20.00	12	1	12
02.kwi	16.00	16	1	16	02.maj	20.00	12	1	12	04.cze	20.00	12	2	24	02.lip	20.00	12	1	12
03.kwi	16.00	16	1	16	03.maj	20.00	12	2	24	05.cze	20.00	12	1	12	03.lip	20.00	12	1	12
04.kwi	16.00	16	1	16	04.maj	20.00	12	2	24	06.cze	20.00	12	1	12	04.lip	20.00	12	1	12
05.kwi	16.00	16	1	16	05.maj	20.00	12	2	24	07.cze	20.00	12	1	12	05.lip	20.00	12	2	24
06.kwi	08.00	24	1	24	06.maj	20.00	12	1	12	07.cze	20.00	12	1	12	06.lip	20.00	12	2	24
07.kwi	08.00	24	1	24	07.maj	20.00	12	1	12	09.cze	20.00	12	2	24	07.lip	20.00	12	2	24
08.kwi	16.00	16	1	16	08.maj	20.00	12	1	12	10.cze	20.00	12	2	24	08.lip	20.00	12	1	12
09.kwi	16.00	16	1	16	09.maj	20.00	12	1	12	11.cze	20.00	12	2	24	09.lip	20.00	12	1	12
10.kwi	16.00	16	1	16	10.maj	20.00	12	2	24	12.cze	20.00	12	1	12	10.lip	20.00	12	1	12
11.kwi	16.00	16	1	16	11.maj	20.00	12	2	24	13.cze	20.00	12	1	12	11.lip	20.00	12	1	12
12.kwi	16.00	16	1	16	12.maj	20.00	12	2	24	14.cze	20.00	12	1	12	12.lip	20.00	12	2	24
13.kwi	08.00	24	1	24	13.maj	20.00	12	1	12	15.cze	20.00	12	1	12	13.lip	20.00	12	2	24
14.kwi	08.00	24	1	24	14.maj	20.00	12	1	12	16.cze	20.00	12	2	24	14.lip	20.00	12	2	24
15.kwi	16.00	16	1	16	15.maj	20.00	12	1	12	17.cze	20.00	12	2	24	15.lip	20.00	12	1	12
16.kwi	16.00	16	1	16	16.maj	20.00	12	1	12	18.cze	20.00	12	2	24	16.lip	20.00	12	1	12
17.kwi	16.00	16	1	16	17.maj	20.00	12	2	24	19.cze	20.00	12	1	12	17.lip	20.00	12	1	12
18.kwi	16.00	16	1	16	18.maj	20.00	12	2	24	20.cze	20.00	12	1	12	18.lip	20.00	12	1	12
19.kwi	16.00	16	1	16	19.maj	20.00	12	2	24	21.cze	20.00	12	1	12	19.lip	20.00	12	2	24
20.kwi	08.00	24	1	24	20.maj	20.00	12	1	12	22.cze	20.00	12	1	12	20.lip	20.00	12	2	24
21.kwi	08.00	24	1	24	21.maj	20.00	12	1	12	23.cze	20.00	12	2	24	21.lip	20.00	12	2	24
22.kwi	16.00	16	1	16	22.maj	20.00	12	1	12	24.cze	20.00	12	2	24	22.lip	20.00	12	1	12
23.kwi	16.00	16	1	16	23.maj	20.00	12	1	12	25.cze	20.00	12	2	24	23.lip	20.00	12	1	12
24.kwi	16.00	16	1	16	24.maj	20.00	12	2	24	26.cze	20.00	12	1	12	24.lip	20.00	12	1	12
25.kwi	16.00	16	1	16	25.maj	20.00	12	2	24	27.cze	20.00	12	1	12	25.lip	20.00	12	1	12
26.kwi	20.00	12	2	24	26.maj	20.00	12	2	24	28.cze	20.00	12	1	12	26.lip	20.00	12	2	24
27.kwi	20.00	12	2	24	27.maj	20.00	12	1	12	29.cze	20.00	12	1	12	27.lip	20.00	12	2	24
28.kwi	20.00	12	2	24	28.maj	20.00	12	1	12	23.cze	20.00	12	2	24	28.lip	20.00	12	2	24
29.kwi	16.00	16	1	16	29.maj	20.00	12	1	12	24.cze	20.00	12	2	24	29.lip	20.00	12	1	12
30.kwi	16.00	16	1	16	30.maj	20.00	12	2	24	25.cze	20.00	12	2	24	30.lip	20.00	12	1	12
					31.maj	20.00	12	2	24						31.lip	20.00	12	1	12
SUMA RBH W DANYM M-CU:				552	SUMA RBH W DANYM M-CU:				552	SUMA RBH W DANYM M-CU:				528	SUMA RBH W DANYM M-CU:				516

HARMONOGRAM OCHRONY - BUDYNEK BOSMANATU WRAZ Z NABRZEŻAMI

DATA	GODZINA ROZPOCZĘCIA	ILOŚĆ GODZIN	ILOŚĆ OSÓB	ILOŚĆ RBH	DATA	GODZINA ROZPOCZĘCIA	ILOŚĆ GODZIN	ILOŚĆ OSÓB	ILOŚĆ RBH	DATA	GODZINA ROZPOCZĘCIA	ILOŚĆ GODZIN	ILOŚĆ OSÓB	ILOŚĆ RBH	DATA	GODZINA ROZPOCZĘCIA	ILOŚĆ GODZIN	ILOŚĆ OSÓB	ILOŚĆ RBH
01.sie	20.00	12	1	12	01.wrz	20.00	12	2	24	01.paź	16.00	16	1	16	01.lis	08.00	24	1	24
02.sie	20.00	12	2	24	02.wrz	16.00	16	1	16	02.paź	16.00	16	1	16	02.lis	08.00	24	1	24
03.sie	20.00	12	2	24	03.wrz	16.00	16	1	16	03.paź	16.00	16	1	16	03.lis	08.00	24	1	24
04.sie	20.00	12	2	24	04.wrz	16.00	16	1	16	04.paź	16.00	16	1	16	04.lis	16.00	16	1	16
05.sie	20.00	12	1	12	05.wrz	16.00	16	1	16	05.paź	08.00	24	1	24	05.lis	16.00	16	1	16
06.sie	20.00	12	1	12	06.wrz	20.00	12	1	12	06.paź	08.00	24	1	24	06.lis	16.00	16	1	16
07.sie	20.00	12	1	12	07.wrz	08.00	24	1	24	07.paź	16.00	16	1	16	07.lis	16.00	16	1	16
08.sie	20.00	12	1	12	08.wrz	08.00	24	1	24	08.paź	16.00	16	1	16	08.lis	16.00	16	1	16
09.sie	20.00	12	2	24	09.wrz	16.00	16	1	16	09.paź	16.00	16	1	16	09.lis	08.00	24	1	24
10.sie	20.00	12	2	24	10.wrz	16.00	16	1	16	10.paź	16.00	16	1	16	10.lis	08.00	24	1	24
11.sie	20.00	12	2	24	11.wrz	16.00	16	1	16	11.paź	16.00	16	1	16	11.lis	08.00	24	1	24
12.sie	20.00	12	1	12	12.wrz	16.00	16	1	16	12.paź	08.00	24	1	24	12.lis	16.00	16	1	16
13.sie	20.00	12	1	12	13.wrz	20.00	12	1	12	13.paź	08.00	24	1	24	13.lis	16.00	16	1	16
14.sie	20.00	12	1	12	14.wrz	08.00	24	1	24	14.paź	16.00	16	1	16	14.lis	16.00	16	1	16
15.sie	20.00	12	2	24	15.wrz	08.00	24	1	24	15.paź	16.00	16	1	16	15.lis	16.00	16	1	16
16.sie	20.00	12	2	24	16.wrz	16.00	16	1	16	16.paź	16.00	16	1	16	16.lis	08.00	24	1	24
17.sie	20.00	12	2	24	17.wrz	16.00	16	1	16	17.paź	16.00	16	1	16	17.lis	08.00	24	1	24
18.sie	20.00	12	2	24	18.wrz	16.00	16	1	16	18.paź	16.00	16	1	16	18.lis	16.00	16	1	16
19.sie	20.00	12	1	12	19.wrz	16.00	16	1	16	19.paź	08.00	24	1	24	19.lis	16.00	16	1	16
20.sie	20.00	12	1	12	20.wrz	20.00	12	1	12	20.paź	08.00	24	1	24	20.lis	16.00	16	1	16
21.sie	20.00	12	1	12	21.wrz	08.00	24	1	24	21.paź	16.00	16	1	16	21.lis	16.00	16	1	16
22.sie	20.00	12	1	12	22.wrz	08.00	24	1	24	22.paź	16.00	16	1	16	22.lis	16.00	16	1	16
23.sie	20.00	12	2	24	23.wrz	16.00	16	1	16	23.paź	16.00	16	1	16	23.lis	08.00	24	1	24
24.sie	20.00	12	2	24	24.wrz	16.00	16	1	16	24.paź	16.00	16	1	16	24.lis	08.00	24	1	24
25.sie	20.00	12	2	24	25.wrz	16.00	16	1	16	25.paź	16.00	16	1	16	25.lis	16.00	16	1	16
26.sie	20.00	12	1	12	26.wrz	16.00	16	1	16	26.paź	08.00	24	1	24	26.lis	16.00	16	1	16
27.sie	20.00	12	1	12	27.wrz	20.00	12	1	12	27.paź	08.00	24	1	24	27.lis	16.00	16	1	16
28.sie	20.00	12	1	12	28.wrz	08.00	24	1	24	28.paź	16.00	16	1	24	28.lis	16.00	16	1	16
29.sie	20.00	12	1	12	29.wrz	08.00	24	1	24	29.paź	16.00	16	1	24	29.lis	16.00	16	1	16
30.sie	20.00	12	2	24	30.wrz	16.00	16	1	16	30.paź	16.00	16	1	24	30.lis	08.00	24	1	24
31.sie	20.00	12	2	24						31.paź	16.00	16	1	24					
SUMA RBH W DANYM M-CU:				552	SUMA RBH W DANYM M-CU:				536	SUMA RBH W DANYM M-CU:				592	SUMA RBH W DANYM M-CU:				568

HARMONOGRAM OCHRONY - BUDYNEK BOSMANATU WRAZ Z NABRZEŻAMI

DATA	GODZINA ROZPOCZĘCIA	ILOŚĆ GODZIN	ILOŚĆ OSÓB	ILOŚĆ RBH	DATA	GODZINA ROZPOCZĘCIA	ILOŚĆ GODZIN	ILOŚĆ OSÓB	ILOŚĆ RBH	DATA	GODZINA ROZPOCZĘCIA	ILOŚĆ GODZIN	ILOŚĆ OSÓB	ILOŚĆ RBH	DATA	GODZINA ROZPOCZĘCIA	ILOŚĆ GODZIN	ILOŚĆ OSÓB	ILOŚĆ RBH
01.gru	08.00	24	1	24	01.sty	08.00	24	1	24	01.lut	08.00	24	1	24	01.mar	08.00	24	1	24
02.gru	16.00	16	1	16	02.sty	16.00	16	1	16	02.lut	08.00	24	1	24	02.mar	08.00	24	1	24
03.gru	16.00	16	1	16	03.sty	16.00	16	1	16	03.lut	16.00	16	1	16	03.mar	16.00	16	1	16
04.gru	16.00	16	1	16	04.sty	08.00	24	1	24	04.lut	16.00	16	1	16	04.mar	16.00	16	1	16
05.gru	16.00	16	1	16	05.sty	08.00	24	1	24	05.lut	16.00	16	1	16	05.mar	16.00	16	1	16
06.gru	16.00	16	1	16	06.sty	08.00	24	1	24	06.lut	16.00	16	1	16	06.mar	16.00	16	1	16
07.gru	08.00	24	1	24	07.sty	16.00	16	1	16	07.lut	16.00	16	1	16	07.mar	16.00	16	1	16
08.gru	08.00	24	1	24	08.sty	16.00	16	1	16	08.lut	08.00	24	1	24	08.mar	08.00	24	1	24
09.gru	16.00	16	1	16	09.sty	16.00	16	1	16	09.lut	08.00	24	1	24	09.mar	08.00	24	1	24
10.gru	16.00	16	1	16	10.sty	16.00	16	1	16	10.lut	16.00	16	1	16	10.mar	16.00	16	1	16
11.gru	16.00	16	1	16	11.sty	08.00	24	1	24	11.lut	16.00	16	1	16	11.mar	16.00	16	1	16
12.gru	16.00	16	1	16	12.sty	08.00	24	1	24	12.lut	16.00	16	1	16	12.mar	16.00	16	1	16
13.gru	16.00	16	1	16	13.sty	16.00	16	1	16	13.lut	16.00	16	1	16	13.mar	16.00	16	1	16
14.gru	08.00	24	1	24	14.sty	16.00	16	1	16	14.lut	16.00	16	1	16	14.mar	16.00	16	1	16
15.gru	08.00	24	1	24	15.sty	16.00	16	1	16	15.lut	08.00	24	1	24	15.mar	08.00	24	1	24
16.gru	16.00	16	1	16	16.sty	16.00	16	1	16	16.lut	08.00	24	1	24	16.mar	08.00	24	1	24
17.gru	16.00	16	1	16	17.sty	16.00	16	1	16	17.lut	16.00	16	1	16	17.mar	16.00	16	1	16
18.gru	16.00	16	1	16	18.sty	08.00	24	1	24	18.lut	16.00	16	1	16	18.mar	16.00	16	1	16
19.gru	16.00	16	1	16	19.sty	08.00	24	1	24	19.lut	16.00	16	1	16	19.mar	16.00	16	1	16
20.gru	16.00	16	1	16	20.sty	16.00	16	1	16	20.lut	16.00	16	1	16	20.mar	16.00	16	1	16
21.gru	08.00	24	1	24	21.sty	16.00	16	1	16	21.lut	16.00	16	1	16	21.mar	16.00	16	1	16
22.gru	08.00	24	1	24	22.sty	16.00	16	1	16	22.lut	08.00	24	1	24	22.mar	08.00	24	1	24
23.gru	16.00	16	1	16	23.sty	16.00	16	1	16	23.lut	08.00	24	1	24	23.mar	08.00	24	1	24
24.gru	16.00	16	1	16	24.sty	16.00	16	1	16	24.lut	16.00	16	1	16	24.mar	16.00	16	1	16
25.gru	16.00	16	1	16	25.sty	08.00	24	1	24	25.lut	16.00	16	1	16	25.mar	16.00	16	1	16
26.gru	16.00	16	1	16	26.sty	08.00	24	1	24	26.lut	16.00	16	1	16	26.mar	16.00	16	1	16
27.gru	16.00	16	1	16	27.sty	16.00	16	1	16	27.lut	16.00	16	1	16	27.mar	16.00	16	1	16
28.gru	08.00	24	1	24	28.sty	16.00	16	1	16	28.lut	16.00	16	1	16	28.mar	16.00	16	1	16
29.gru	08.00	24	1	24	29.sty	16.00	16	1	16						29.mar	08.00	24	1	24
30.gru	16.00	16	1	16	30.sty	16.00	16	1	16						30.mar	08.00	24	1	24
31.gru	08.00	24	1	24	31.sty	16.00	16	1	16						31.mar	16.00	16	1	16
SUMA RBH W DANYM M-CU:				576	SUMA RBH W DANYM M-CU:				576	SUMA RBH W DANYM M-CU:				512	SUMA RBH W DANYM M-CU:				576

CAŁKOWITA LICZBA RBH W OKRESIE ŚWIADCZENIA USŁUGI NA OBIEKCIE BOSMANATU: 6636

LEGENDA:



DNI ŚWIĄTECZNE
PIĄTEK
SOBOTA, NIEDZIELA





HARMONOGRAM OCHRONY - BUDYNEK PORTU JACHTOWEGO WRAZ Z NABRZEŻAMI

DATA	GODZINA ROZPOCZĘCIA	ILOŚĆ GODZIN	ILOŚĆ OSÓB	ILOŚĆ RBH	DATA	GODZINA ROZPOCZĘCIA	ILOŚĆ GODZIN	ILOŚĆ OSÓB	ILOŚĆ RBH	DATA	GODZINA ROZPOCZĘCIA	ILOŚĆ GODZIN	ILOŚĆ OSÓB	ILOŚĆ RBH	DATA	GODZINA ROZPOCZĘCIA	ILOŚĆ GODZIN	ILOŚĆ OSÓB	ILOŚĆ RBH
01.kwi	8.00	24	1	24	01.maj	20.00	12	1	12	01.cze	20.00	12	1	12	01.lip	20.00	12	1	12
02.kwi	20.00	12	1	12	02.maj	20.00	12	1	12	02.cze	20.00	12	1	12	02.lip	20.00	12	1	12
03.kwi	20.00	12	1	12	03.maj	20.00	12	1	12	03.cze	20.00	12	1	12	03.lip	20.00	12	1	12
04.kwi	20.00	12	1	12	04.maj	20.00	12	1	12	04.cze	20.00	12	1	12	04.lip	20.00	12	1	12
05.kwi	20.00	12	1	12	05.maj	20.00	12	1	12	05.cze	20.00	12	1	12	05.lip	20.00	12	1	12
06.kwi	20.00	12	1	12	06.maj	20.00	12	1	12	06.cze	20.00	12	1	12	06.lip	20.00	12	1	12
07.kwi	20.00	12	1	12	07.maj	20.00	12	1	12	07.cze	20.00	12	1	12	07.lip	20.00	12	1	12
08.kwi	20.00	12	1	12	08.maj	20.00	12	1	12	08.cze	20.00	12	1	12	08.lip	20.00	12	1	12
09.kwi	20.00	12	1	12	09.maj	20.00	12	1	12	09.cze	20.00	12	1	12	09.lip	20.00	12	1	12
10.kwi	20.00	12	1	12	10.maj	20.00	12	1	12	10.cze	20.00	12	1	12	10.lip	20.00	12	1	12
11.kwi	20.00	12	1	12	11.maj	20.00	12	1	12	11.cze	20.00	12	1	12	11.lip	20.00	12	1	12
12.kwi	20.00	12	1	12	12.maj	20.00	12	1	12	12.cze	20.00	12	1	12	12.lip	20.00	12	1	12
13.kwi	20.00	12	1	12	13.maj	20.00	12	1	12	13.cze	20.00	12	1	12	13.lip	20.00	12	1	12
14.kwi	20.00	12	1	12	14.maj	20.00	12	1	12	14.cze	20.00	12	1	12	14.lip	20.00	12	1	12
15.kwi	20.00	12	1	12	15.maj	20.00	12	1	12	15.cze	20.00	12	1	12	15.lip	20.00	12	1	12
16.kwi	20.00	12	1	12	16.maj	20.00	12	1	12	16.cze	20.00	12	1	12	16.lip	20.00	12	1	12
17.kwi	20.00	12	1	12	17.maj	20.00	12	1	12	17.cze	20.00	12	1	12	17.lip	20.00	12	1	12
18.kwi	20.00	12	1	12	18.maj	20.00	12	1	12	18.cze	20.00	12	1	12	18.lip	20.00	12	1	12
19.kwi	20.00	12	1	12	19.maj	20.00	12	1	12	19.cze	20.00	12	1	12	19.lip	20.00	12	1	12
20.kwi	20.00	12	1	12	20.maj	20.00	12	1	12	20.cze	20.00	12	1	12	20.lip	20.00	12	1	12
21.kwi	20.00	12	1	12	21.maj	20.00	12	1	12	21.cze	20.00	12	1	12	21.lip	20.00	12	1	12
22.kwi	20.00	12	1	12	22.maj	20.00	12	1	12	22.cze	20.00	12	1	12	22.lip	20.00	12	1	12
23.kwi	20.00	12	1	12	23.maj	20.00	12	1	12	23.cze	20.00	12	1	12	23.lip	20.00	12	1	12
24.kwi	20.00	12	1	12	24.maj	20.00	12	1	12	24.cze	20.00	12	1	12	24.lip	20.00	12	1	12
25.kwi	20.00	12	1	12	25.maj	20.00	12	1	12	25.cze	20.00	12	1	12	25.lip	20.00	12	1	12
26.kwi	20.00	12	1	12	26.maj	20.00	12	1	12	26.cze	20.00	12	1	12	26.lip	20.00	12	1	12
27.kwi	20.00	12	1	12	27.maj	20.00	12	1	12	27.cze	20.00	12	1	12	27.lip	20.00	12	1	12
28.kwi	20.00	12	1	12	28.maj	20.00	12	1	12	28.cze	20.00	12	1	12	28.lip	20.00	12	1	12
29.kwi	20.00	12	1	12	29.maj	20.00	12	1	12	29.cze	20.00	12	1	12	29.lip	20.00	12	1	12
30.kwi	20.00	12	1	12	30.maj	20.00	12	1	12	30.cze	20.00	12	1	12	30.lip	20.00	12	1	12
					31.maj	20.00	12	1	12						31.lip	20.00	12	1	12
SUMA RBH W DANYM M-CU:				372	SUMA RBH W DANYM M-CU:				372	SUMA RBH W DANYM M-CU:				360	SUMA RBH W DANYM M-CU:				372

HARMONOGRAM OCHRONY - BUDYNEK PORTU JACHTOWEGO WRAZ Z NABRZEŻAMI

DATA	GODZINA ROZPOCZĘCIA	ILOŚĆ GODZIN	ILOŚĆ OSÓB	ILOŚĆ RBH	DATA	GODZINA ROZPOCZĘCIA	ILOŚĆ GODZIN	ILOŚĆ OSÓB	ILOŚĆ RBH	DATA	GODZINA ROZPOCZĘCIA	ILOŚĆ GODZIN	ILOŚĆ OSÓB	ILOŚĆ RBH	DATA	GODZINA ROZPOCZĘCIA	ILOŚĆ GODZIN	ILOŚĆ OSÓB	ILOŚĆ RBH
01.sie	20.00	12	1	12	01.wrz	20.00	12	1	12	01.paź	20.00	12	1	12	01.lis	20.00	12	1	12
02.sie	20.00	12	1	12	02.wrz	20.00	12	1	12	02.paź	20.00	12	1	12	02.lis	20.00	12	1	12
03.sie	20.00	12	1	12	03.wrz	20.00	12	1	12	03.paź	20.00	12	1	12	03.lis	20.00	12	1	12
04.sie	20.00	12	1	12	04.wrz	20.00	12	1	12	04.paź	20.00	12	1	12	04.lis	20.00	12	1	12
05.sie	20.00	12	1	12	05.wrz	20.00	12	1	12	05.paź	20.00	12	1	12	05.lis	20.00	12	1	12
06.sie	20.00	12	1	12	06.wrz	20.00	12	1	12	06.paź	20.00	12	1	12	06.lis	20.00	12	1	12
07.sie	20.00	12	1	12	07.wrz	20.00	12	1	12	07.paź	20.00	12	1	12	07.lis	20.00	12	1	12
08.sie	20.00	12	1	12	08.wrz	20.00	12	1	12	08.paź	20.00	12	1	12	08.lis	20.00	12	1	12
09.sie	20.00	12	1	12	09.wrz	20.00	12	1	12	09.paź	20.00	12	1	12	09.lis	20.00	12	1	12
10.sie	20.00	12	1	12	10.wrz	20.00	12	1	12	10.paź	20.00	12	1	12	10.lis	20.00	12	1	12
11.sie	20.00	12	1	12	11.wrz	20.00	12	1	12	11.paź	20.00	12	1	12	11.lis	20.00	12	1	12
12.sie	20.00	12	1	12	12.wrz	20.00	12	1	12	12.paź	20.00	12	1	12	12.lis	20.00	12	1	12
13.sie	20.00	12	1	12	13.wrz	20.00	12	1	12	13.paź	20.00	12	1	12	13.lis	20.00	12	1	12
14.sie	20.00	12	1	12	14.wrz	20.00	12	1	12	14.paź	20.00	12	1	12	14.lis	20.00	12	1	12
15.sie	20.00	12	1	12	15.wrz	20.00	12	1	12	15.paź	20.00	12	1	12	15.lis	20.00	12	1	12
16.sie	20.00	12	1	12	16.wrz	20.00	12	1	12	16.paź	20.00	12	1	12	16.lis	20.00	12	1	12
17.sie	20.00	12	1	12	17.wrz	20.00	12	1	12	17.paź	20.00	12	1	12	17.lis	20.00	12	1	12
18.sie	20.00	12	1	12	18.wrz	20.00	12	1	12	18.paź	20.00	12	1	12	18.lis	20.00	12	1	12
19.sie	20.00	12	1	12	19.wrz	20.00	12	1	12	19.paź	20.00	12	1	12	19.lis	20.00	12	1	12
20.sie	20.00	12	1	12	20.wrz	20.00	12	1	12	20.paź	20.00	12	1	12	20.lis	20.00	12	1	12
21.sie	20.00	12	1	12	21.wrz	20.00	12	1	12	21.paź	20.00	12	1	12	21.lis	20.00	12	1	12
22.sie	20.00	12	1	12	22.wrz	20.00	12	1	12	22.paź	20.00	12	1	12	22.lis	20.00	12	1	12
23.sie	20.00	12	1	12	23.wrz	20.00	12	1	12	23.paź	20.00	12	1	12	23.lis	20.00	12	1	12
24.sie	20.00	12	1	12	24.wrz	20.00	12	1	12	24.paź	20.00	12	1	12	24.lis	20.00	12	1	12
25.sie	20.00	12	1	12	25.wrz	20.00	12	1	12	25.paź	20.00	12	1	12	25.lis	20.00	12	1	12
26.sie	20.00	12	1	12	26.wrz	20.00	12	1	12	26.paź	20.00	12	1	12	26.lis	20.00	12	1	12
27.sie	20.00	12	1	12	27.wrz	20.00	12	1	12	27.paź	20.00	12	1	12	27.lis	20.00	12	1	12
28.sie	20.00	12	1	12	28.wrz	20.00	12	1	12	28.paź	20.00	12	1	24	28.lis	20.00	12	1	12
29.sie	20.00	12	1	12	29.wrz	20.00	12	1	12	29.paź	20.00	12	1	24	29.lis	20.00	12	1	12
30.sie	20.00	12	1	12	30.wrz	20.00	12	1	12	30.paź	20.00	12	1	24	30.lis	20.00	12	1	12
31.sie	20.00	12	1	12						31.paź	20.00	12	1	24					
SUMA RBH W DANYM M-CU:				372	SUMA RBH W DANYM M-CU:				360	SUMA RBH W DANYM M-CU:				420	SUMA RBH W DANYM M-CU:				360

HARMONOGRAM OCHRONY - BUDYNEK PORTU JACHTOWEGO WRAZ Z NABRZEŻAMI

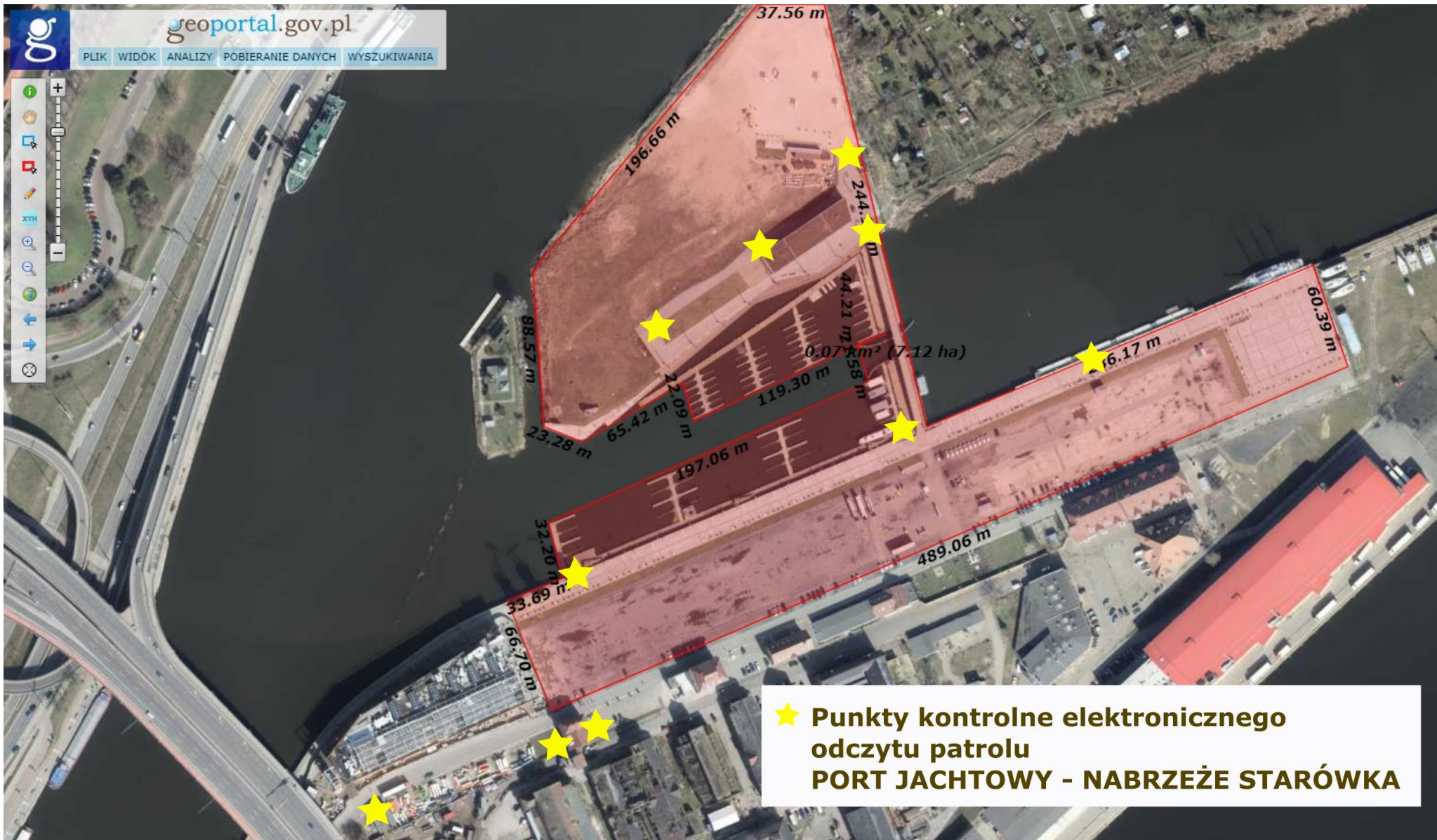
DATA	GODZINA ROZPOCZĘCIA	ILOŚĆ GODZIN	ILOŚĆ OSÓB	ILOŚĆ RBH	DATA	GODZINA ROZPOCZĘCIA	ILOŚĆ GODZIN	ILOŚĆ OSÓB	ILOŚĆ RBH	DATA	GODZINA ROZPOCZĘCIA	ILOŚĆ GODZIN	ILOŚĆ OSÓB	ILOŚĆ RBH	DATA	GODZINA ROZPOCZĘCIA	ILOŚĆ GODZIN	ILOŚĆ OSÓB	ILOŚĆ RBH
01.gru	08.00	24	1	24	01.sty	08.00	24	1	24	01.lut	08.00	24	1	24	01.mar	08.00	24	1	24
02.gru	20.00	12	1	12	02.sty	20.00	12	1	12	02.lut	08.00	24	1	24	02.mar	08.00	24	1	24
03.gru	20.00	12	1	12	03.sty	20.00	12	1	12	03.lut	20.00	12	1	12	03.mar	20.00	12	1	12
04.gru	20.00	12	1	12	04.sty	08.00	24	1	24	04.lut	20.00	12	1	12	04.mar	20.00	12	1	12
05.gru	20.00	12	1	12	05.sty	08.00	24	1	24	05.lut	20.00	12	1	12	05.mar	20.00	12	1	12
06.gru	20.00	12	1	12	06.sty	08.00	24	1	24	06.lut	20.00	12	1	12	06.mar	20.00	12	1	12
07.gru	08.00	24	1	24	07.sty	20.00	12	1	12	07.lut	20.00	12	1	12	07.mar	20.00	12	1	12
08.gru	08.00	24	1	24	08.sty	20.00	12	1	12	08.lut	08.00	24	1	24	08.mar	08.00	24	1	24
09.gru	20.00	12	1	12	09.sty	20.00	12	1	12	09.lut	08.00	24	1	24	09.mar	08.00	24	1	24
10.gru	20.00	12	1	12	10.sty	20.00	12	1	12	10.lut	20.00	12	1	12	10.mar	20.00	12	1	12
11.gru	20.00	12	1	12	11.sty	08.00	24	1	24	11.lut	20.00	12	1	12	11.mar	20.00	12	1	12
12.gru	20.00	12	1	12	12.sty	08.00	24	1	24	12.lut	20.00	12	1	12	12.mar	20.00	12	1	12
13.gru	20.00	12	1	12	13.sty	20.00	12	1	12	13.lut	20.00	12	1	12	13.mar	20.00	12	1	12
14.gru	08.00	24	1	24	14.sty	20.00	12	1	12	14.lut	20.00	12	1	12	14.mar	20.00	12	1	12
15.gru	08.00	24	1	24	15.sty	20.00	12	1	12	15.lut	08.00	24	1	24	15.mar	08.00	24	1	24
16.gru	20.00	12	1	12	16.sty	20.00	12	1	12	16.lut	08.00	24	1	24	16.mar	08.00	24	1	24
17.gru	20.00	12	1	12	17.sty	20.00	12	1	12	17.lut	20.00	12	1	12	17.mar	20.00	12	1	12
18.gru	20.00	12	1	12	18.sty	08.00	24	1	24	18.lut	20.00	12	1	12	18.mar	20.00	12	1	12
19.gru	20.00	12	1	12	19.sty	08.00	24	1	24	19.lut	20.00	12	1	12	19.mar	20.00	12	1	12
20.gru	20.00	12	1	12	20.sty	20.00	12	1	12	20.lut	20.00	12	1	12	20.mar	20.00	12	1	12
21.gru	08.00	24	1	24	21.sty	20.00	12	1	12	21.lut	20.00	12	1	12	21.mar	20.00	12	1	12
22.gru	08.00	24	1	24	22.sty	20.00	12	1	12	22.lut	08.00	24	1	24	22.mar	08.00	24	1	24
23.gru	20.00	12	1	12	23.sty	20.00	12	1	12	23.lut	08.00	24	1	24	23.mar	08.00	24	1	24
24.gru	08.00	24	1	24	24.sty	20.00	12	1	12	24.lut	20.00	12	1	12	24.mar	20.00	12	1	12
25.gru	08.00	24	1	24	25.sty	08.00	24	1	24	25.lut	20.00	12	1	12	25.mar	20.00	12	1	12
26.gru	08.00	24	1	24	26.sty	08.00	24	1	24	26.lut	20.00	12	1	12	26.mar	20.00	12	1	12
27.gru	20.00	12	1	12	27.sty	20.00	12	1	12	27.lut	20.00	12	1	12	27.mar	20.00	12	1	12
28.gru	08.00	24	1	24	28.sty	20.00	12	1	12	28.lut	20.00	12	1	12	28.mar	20.00	12	1	12
29.gru	08.00	24	1	24	29.sty	20.00	12	1	12						29.mar	08.00	24	1	24
30.gru	20.00	12	1	12	30.sty	20.00	12	1	12						30.mar	08.00	24	1	24
31.gru	08.00	24	1	24	31.sty	20.00	12	1	12						31.mar	20.00	12	1	12
SUMA RBH W DANYM M-CU:				528	SUMA RBH W DANYM M-CU:				492	SUMA RBH W DANYM M-CU:				432	SUMA RBH W DANYM M-CU:				492

CAŁKOWITA LICZBA RBH W OKRESIE ŚWIADCZENIA USŁUGI NA OBIEKCIE PORTU JACHTOWEGO: 4932

LEGENDA:



DNI ŚWIĄTECZNE
PIĄTEK
SOBOTA, NIEDZIELA



★ Punkty kontrolne elektronicznego odczytu patrolu
PORT JACHTOWY - NABRZEŻE STARÓWKA

1. Zakres zamówienia obejmuje:

Usługę ochrony prowadzoną przez patrol interwencyjny w weekendy w czasie trwania sezonu na Bulwarze Gdyńskim, Nabrzeżu Starówka oraz obszarze Portu Jachtowego w 2024 r na podstawie „Harmonogramu ochrony”.

Poprzez patrol interwencyjny Zamawiający rozumie: **jeden zespół 2 osoby**. Osoby te muszą posiadać uprawnienia kwalifikowanych pracowników ochrony z możliwością użycia środków przymusu bezpośredniego (na podstawie przepisów ustawy z dnia 22 sierpnia 1997 r. o ochronie osób i mienia (Dz. U. z 2020 r. poz. 838) i ustawy z dnia 24 maja 2013 r. o środkach przymusu bezpośredniego i broni palnej (Dz.U. z 2019r. poz. 2418)

2. Obowiązki wykonawcy:

- 1) Natychmiastowe reagowanie na wszelkie zagrożenia mienia i osób w trakcie patrolu
- 2) Pełnienie roli służby porządkowej i informacyjnej Zamawiającego;
- 3) w przypadku stwierdzenia jakichkolwiek zagrożeń (w szczególności: kradzieży, włamań, ataków wandalizmu, zakłócania porządku i łamania regulaminu obowiązującego na obszarze patrolu) niezwłoczna interwencja, powiadomienie Zamawiającego oraz odpowiednio Policji, Straży Pożarnej lub innych służb oraz współdziałanie z ww. w celu zapewnienia prawidłowej ochrony;
- 4) pracownicy ochrony wykonujący powyższe czynności muszą być jednakowo umundurowani (zestaw umundurowania wymaganego przez Zamawiającego: buty bojowe, spodnie bojowe, koszulka lub koszula z nazwą wykonawcy i oznaczeniem wskazującym sprawowaną przez nich funkcję, bojowa kurtka letnia lub zimowa z nazwą wykonawcy i oznaczeniem wskazującym sprawowaną przez nich funkcję). Mundur musi być zawsze schludny i czysty, posiadać identyfikatory. Osoby te mają być nie karane i przeszkolone w zakresie świadczenia przedmiotowych usług. Osoby te muszą posiadać uprawnienia kwalifikowanych pracowników ochrony z możliwością użycia środków przymusu bezpośredniego (na podstawie przepisów ustawy z dnia 22 sierpnia 1997 r. o ochronie osób i mienia (Dz. U. z 2020 r. poz. 838) i ustawy z dnia 24 maja 2013 r. o środkach przymusu bezpośredniego i broni palnej (Dz.U. z 2019r. poz. 2418)
- 5) wyznaczenie osoby decyzyjnej dowodzącej patrolem, będącej w tym patrolu na terenie objętym zamówieniem i posiadającej stały kontakt z osobą kontaktową z ramienia zleceniodawcy
- 6) prowadzenie patroli pieszych potwierdzonych odczytem z punktów kontrolnych umieszczonych na budynku Portu Jachtowego (Wyspa Grodzka) i Bosmanatu (Bulwar Gdyński).
- 7) rozpoczęcie i zakończenie służby patrolu w Porcie Jachtowym wraz z dokonaniem zeskanowania punktu kontrolnego przez pracownika patrolu.

3. Wymagania sprzętowe

- 1) Wykonawca zobowiązuje się do zapewnienia swoim pracownikom ochrony wyposażenia w indywidualne środki łączności w postaci telefonu komórkowego w celu zapewnienia stałego kontaktu i komunikacji (nr udostępniony zamawiającemu) oraz przysługujące środki przymusu bezpośredniego (kajdanki, pałka obronna, paralizator elektryczny, ręczne miotacze gazu lub broń gazowa), zgodnie z odpowiednimi przepisami obowiązującymi w tym zakresie
- 2) Wykonawca na swój koszt zamontuje elektroniczny system dozoru pracowników ochrony w wyznaczonych przez Zamawiającego punktach kontrolnych, na budynku Portu Jachtowego (Wyspa Grodzka) i Bosmanatu (Bulwar Gdyński). Zamawiający będzie miał pełen wgląd do systemu dozoru pracy pracowników ochrony. Po zakończeniu przedmiotu Zamówienia system nie przechodzi na własność Zamawiającego.

4. Wymagania dotyczące personelu:

- 1) Z uwagi na obsługę informacyjną Zamawiający wymaga, aby pracownik ochrony posiadał:
 - a) komunikatywną znajomość języka polskiego,

- b) wysoką kulturę osobistą.
c) sprawność i tężyznę fizyczną

HARMONOGRAM PATROLI OCHRONY - BULWAR GDYŃSKI, NABRZEŻE STARÓWKA, PORT JACHTOWY														
DATA	GODZINA ROZPOCZĘCIA	ILOŚĆ GODZIN	ILOŚĆ OSÓB	ILOŚĆ RBH	DATA	GODZINA ROZPOCZĘCIA	ILOŚĆ GODZIN	ILOŚĆ OSÓB	ILOŚĆ RBH	DATA	GODZINA ROZPOCZĘCIA	ILOŚĆ GODZIN	ILOŚĆ OSÓB	ILOŚĆ RBH
01.kwi	8.00				01.maj	20.00	6	2	12	01.cze	20.00	6	2	12
02.kwi	20.00				02.maj	20.00	6	2	12	02.cze	20.00	4	2	8
03.kwi	20.00				03.maj	20.00	6	2	12	03.cze	20.00			
04.kwi	20.00				04.maj	20.00	6	2	12	04.cze	20.00			
05.kwi	20.00				05.maj	20.00	4	2	8	05.cze	20.00			
06.kwi	20.00				06.maj	20.00				06.cze	20.00			
07.kwi	20.00				07.maj	20.00				07.cze	20.00	6	2	12
08.kwi	20.00				08.maj	20.00				08.cze	20.00	6	2	12
09.kwi	20.00				09.maj	20.00				09.cze	20.00	4	2	8
10.kwi	20.00				10.maj	20.00	6	2	12	10.cze	20.00			
11.kwi	20.00				11.maj	20.00	6	2	12	11.cze	20.00			
12.kwi	20.00				12.maj	20.00	4	2	8	12.cze	20.00			
13.kwi	20.00				13.maj	20.00				13.cze	20.00			
14.kwi	20.00				14.maj	20.00				14.cze	20.00	6	2	12
15.kwi	20.00				15.maj	20.00				15.cze	20.00	6	2	12
16.kwi	20.00				16.maj	20.00				16.cze	20.00	4	2	8
17.kwi	20.00				17.maj	20.00	6	2	12	17.cze	20.00			
18.kwi	20.00				18.maj	20.00	6	2	12	18.cze	20.00			
19.kwi	20.00				19.maj	20.00	4	2	8	19.cze	20.00			
20.kwi	20.00				20.maj	20.00				20.cze	20.00			
21.kwi	20.00				21.maj	20.00				21.cze	20.00	6	2	12
22.kwi	20.00				22.maj	20.00				22.cze	20.00	6	2	12
23.kwi	20.00				23.maj	20.00				23.cze	20.00	4	2	8
24.kwi	20.00				24.maj	20.00	6	2	12	24.cze	20.00			
25.kwi	20.00				25.maj	20.00	6	2	12	25.cze	20.00			
26.kwi	20.00	6	2	12	26.maj	20.00	4	2	8	26.cze	20.00			
27.kwi	20.00	6	2	12	27.maj	20.00				27.cze	20.00			
28.kwi	20.00	4	2	8	28.maj	20.00				28.cze	20.00	6	2	12
29.kwi	20.00				29.maj	20.00				29.cze	20.00	6	2	12
30.kwi	20.00				30.maj	20.00	6	2	12	30.cze	20.00	4	2	8
					31.maj	20.00	6	2	12					
SUMA RBH W DANYM M-CU:				32	SUMA RBH W DANYM M-CU:				164	SUMA RBH W DANYM M-CU:				148

HARMONOGRAM PATROLI OCHRONY - BULWAR GDYŃSKI, NABRZEŻE STARÓWKA, PORT JACHTOWY

DATA	GODZINA ROZPOCZĘCIA	ILOŚĆ GODZIN	ILOŚĆ OSÓB	ILOŚĆ RBH	DATA	GODZINA ROZPOCZĘCIA	ILOŚĆ GODZIN	ILOŚĆ OSÓB	ILOŚĆ RBH	DATA	GODZINA ROZPOCZĘCIA	ILOŚĆ GODZIN	ILOŚĆ OSÓB	ILOŚĆ RBH
01.lip	20.00				01.sie	20.00				01.wrz	20.00	4	2	8
02.lip	20.00				02.sie	20.00	6	2	12	02.wrz	20.00			
03.lip	20.00				03.sie	20.00	6	2	12	03.wrz	20.00			
04.lip	20.00				04.sie	20.00	4	2	8	04.wrz	20.00			
05.lip	20.00	6	2	12	05.sie	20.00				05.wrz	20.00			
06.lip	20.00	6	2	12	06.sie	20.00				06.wrz	20.00			
07.lip	20.00	4	2	8	07.sie	20.00				07.wrz	20.00			
08.lip	20.00				08.sie	20.00				08.wrz	20.00			
09.lip	20.00				09.sie	20.00	6	2	12	09.wrz	20.00			
10.lip	20.00				10.sie	20.00	6	2	12	10.wrz	20.00			
11.lip	20.00				11.sie	20.00	4	2	8	11.wrz	20.00			
12.lip	20.00	6	2	12	12.sie	20.00				12.wrz	20.00			
13.lip	20.00	6	2	12	13.sie	20.00				13.wrz	20.00			
14.lip	20.00	4	2	8	14.sie	20.00				14.wrz	20.00			
15.lip	20.00				15.sie	20.00	6	2	12	15.wrz	20.00			
16.lip	20.00				16.sie	20.00	6	2	12	16.wrz	20.00			
17.lip	20.00				17.sie	20.00	6	2	12	17.wrz	20.00			
18.lip	20.00				18.sie	20.00	4	2	8	18.wrz	20.00			
19.lip	20.00	6	2	12	19.sie	20.00				19.wrz	20.00			
20.lip	20.00	6	2	12	20.sie	20.00				20.wrz	20.00			
21.lip	20.00	4	2	8	21.sie	20.00				21.wrz	20.00			
22.lip	20.00				22.sie	20.00				22.wrz	20.00			
23.lip	20.00				23.sie	20.00	6	2	12	23.wrz	20.00			
24.lip	20.00				24.sie	20.00	6	2	12	24.wrz	20.00			
25.lip	20.00				25.sie	20.00	4	2	8	25.wrz	20.00			
26.lip	20.00	6	2	12	26.sie	20.00				26.wrz	20.00			
27.lip	20.00	6	2	12	27.sie	20.00				27.wrz	20.00			
28.lip	20.00	4	2	8	28.sie	20.00				28.wrz	20.00			
29.lip	20.00				29.sie	20.00				29.wrz	20.00			
30.lip	20.00				30.sie	20.00	6	2	12	30.wrz	20.00			
31.lip	20.00				31.sie	20.00	6	2	12					
SUMA RBH W DANYM M-CU:				128	SUMA RBH W DANYM M-CU:				152	SUMA RBH W DANYM M-CU:				8
CAŁKOWITA LICZBA RBH W OKRESIE				632										

LEGENDA:

	DNI ŚWIĄTECZNE
	PIĄTEK
	SOBOTA, NIEDZIELA