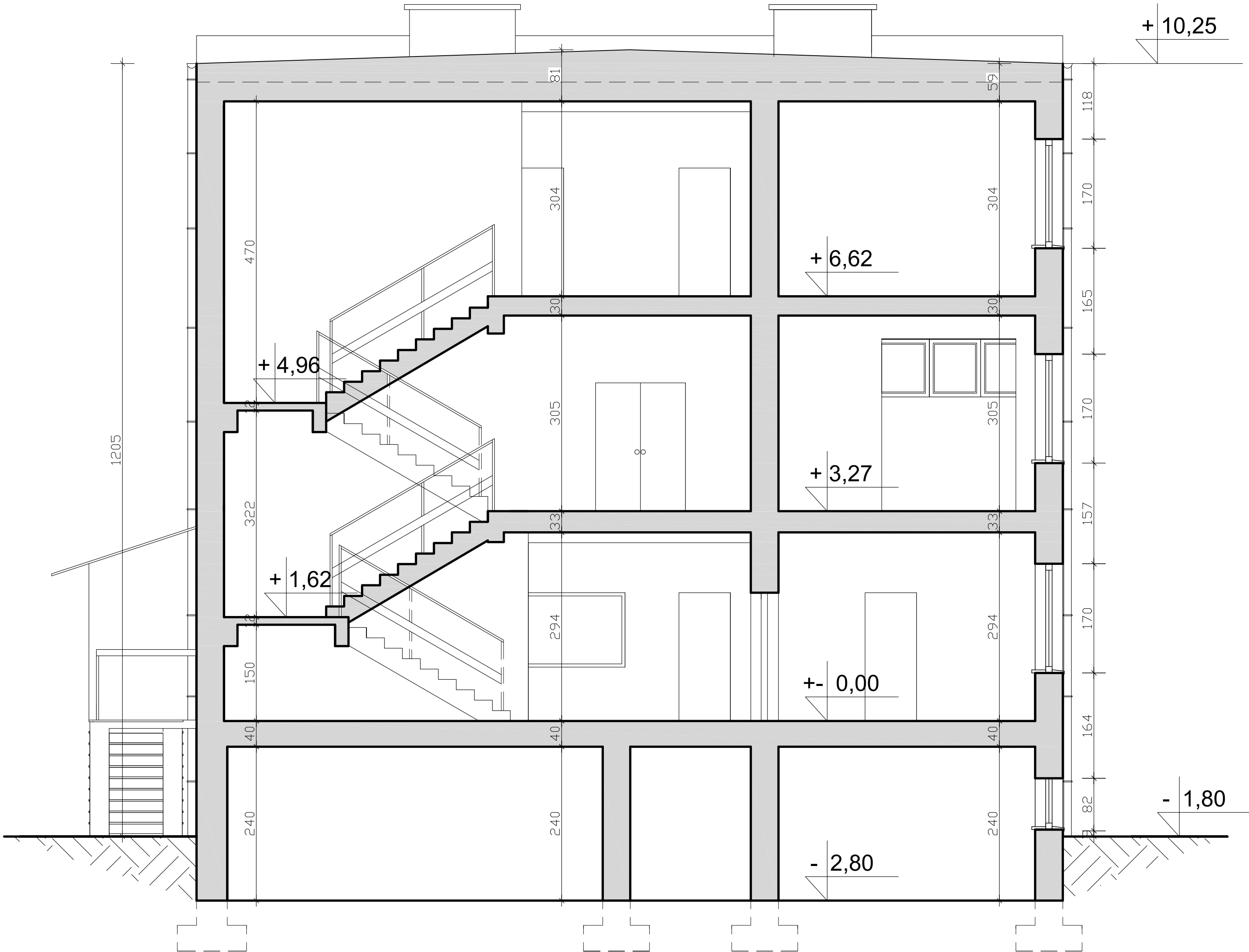


PRZEKRÓJ A-A
skala 1:100



Temat	Modernizacja pomieszczeń biurowych oraz ciągów komunikacyjnych w PZDR Świdnica			Przekrój AA	mgr inż. Mariusz Szumski	PRACOWNIA PROJEKTOWA SZUMSKI SIEDZIBA UL. WAK BRZYSKA 10 58-100 ŚWIDNICA ŚLĄSKA
	obiekt: Budynek użyteczności publicznej					
	adres: ul. Wąbrzyska 25/27, 59-100 Świdnica					
	inwestor: DODR we Wrocławiu ul. Zwycięska 8, 53-033 Wrocław					
rys.nr	3	skala:	1:150	data:	5.07.2024	