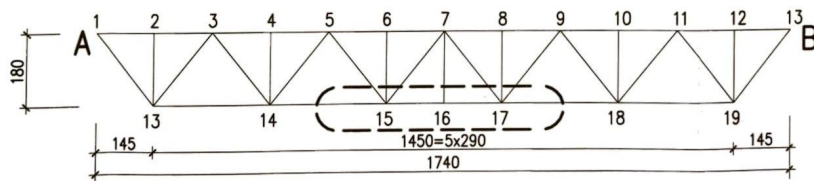


1. Z uwagi na ustępujące zagrożenie pożarowe Sali widowiskowej projektuje się wzmocnienie nośności dachowych kratownic dachowych metodą klejenia rezygnując ze spawania.
2. Do prac tych należy wykorzystywać klej m-ki "Neopoxe 330" firmy "Megachemie" z Krakowa.
3. Przy ewentualnym wykorzystaniu spawania należy zabezpieczyć ciągły dozór Straży Pożarnej.
4. Stal St3S o $E = 205\,000\text{ Pa}$,
 $v = 0,3$
 $g = 77\text{ kN/m}^3$
5. Alternatywnie zamiast nakładki stalowej można przykleić odpowiednią taśmę CFRP.



1 : 100

1: ~~5~~ 25

58-309 Wałbrzych, ul. J. Malczewskiego 3/21			
ANEW <small>sp. z o.o.</small>		PROJEKTOWE BIURO KONSTRUKCYJNE <i>mgr inż. Jacek Kowalewski</i>	
Tel.: 530-529-564			
Obiekt:		<i>I Liceum Ogólnokształcące w Świdnicy.</i> <i>- ul. Pionierów Ziemi Świdnickiej 30, 58-100 Świdnica</i>	
Treść rysunku:		<i>P.T. - Dach sali widowiskowej</i> <i>Wzmocnienie pasa dolnego kratownicy stalowe dachu</i> <i>Projekt</i>	
Projektował:	<i>mgr inż. Jacek Kowalewski</i>		
Kreślił:			
Sprawdził:			
Format:			
<i>508x297</i>	Skala:	<i>1:50</i>	Data:
		<i>31.03.2022.</i>	Nr rys. <i>02</i>